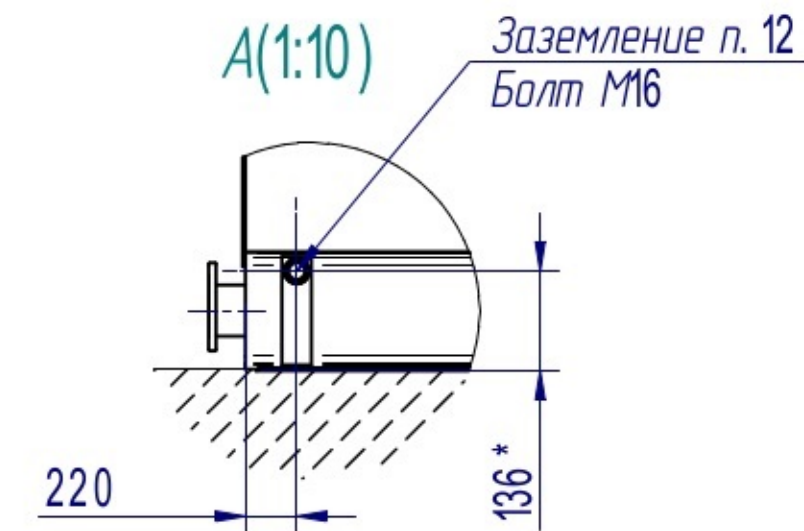
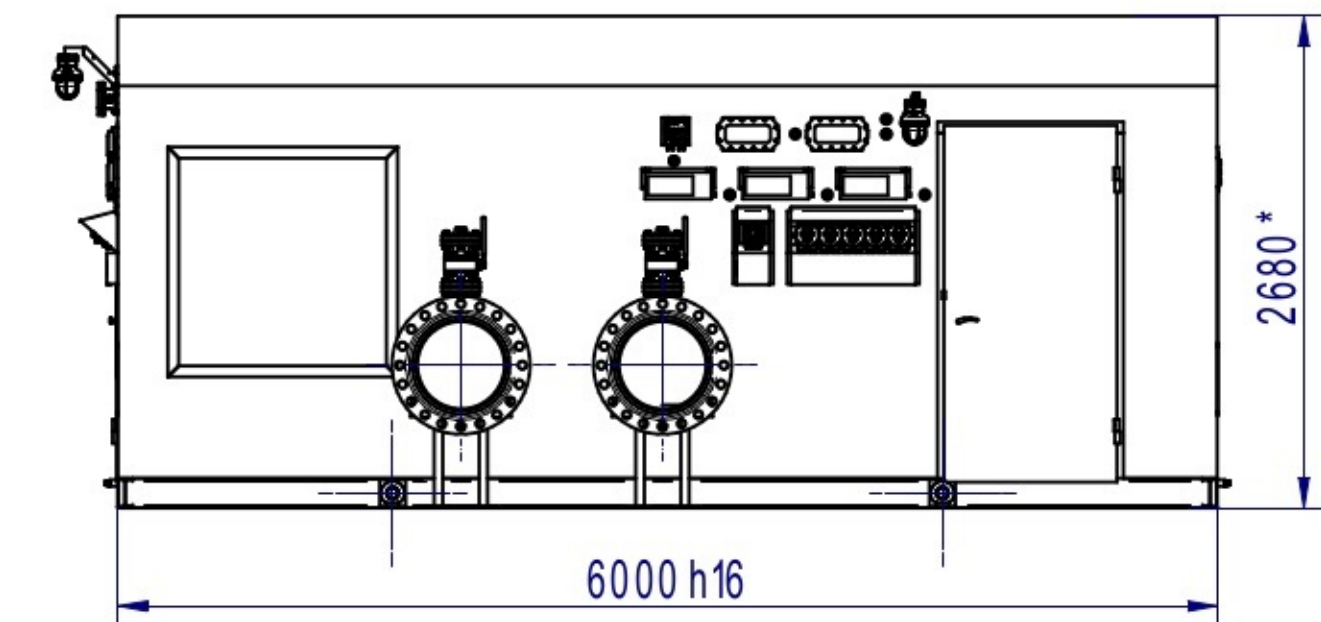
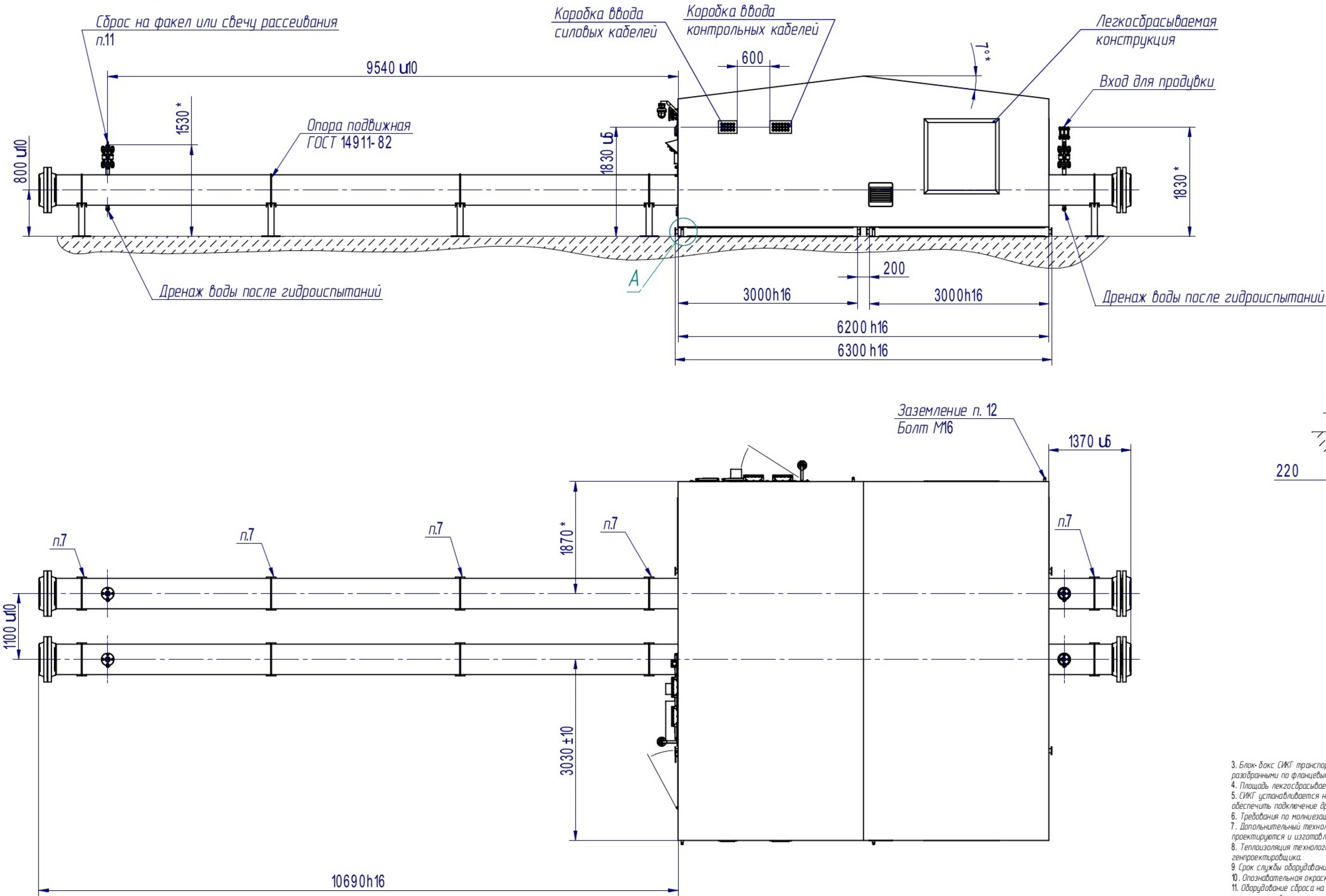
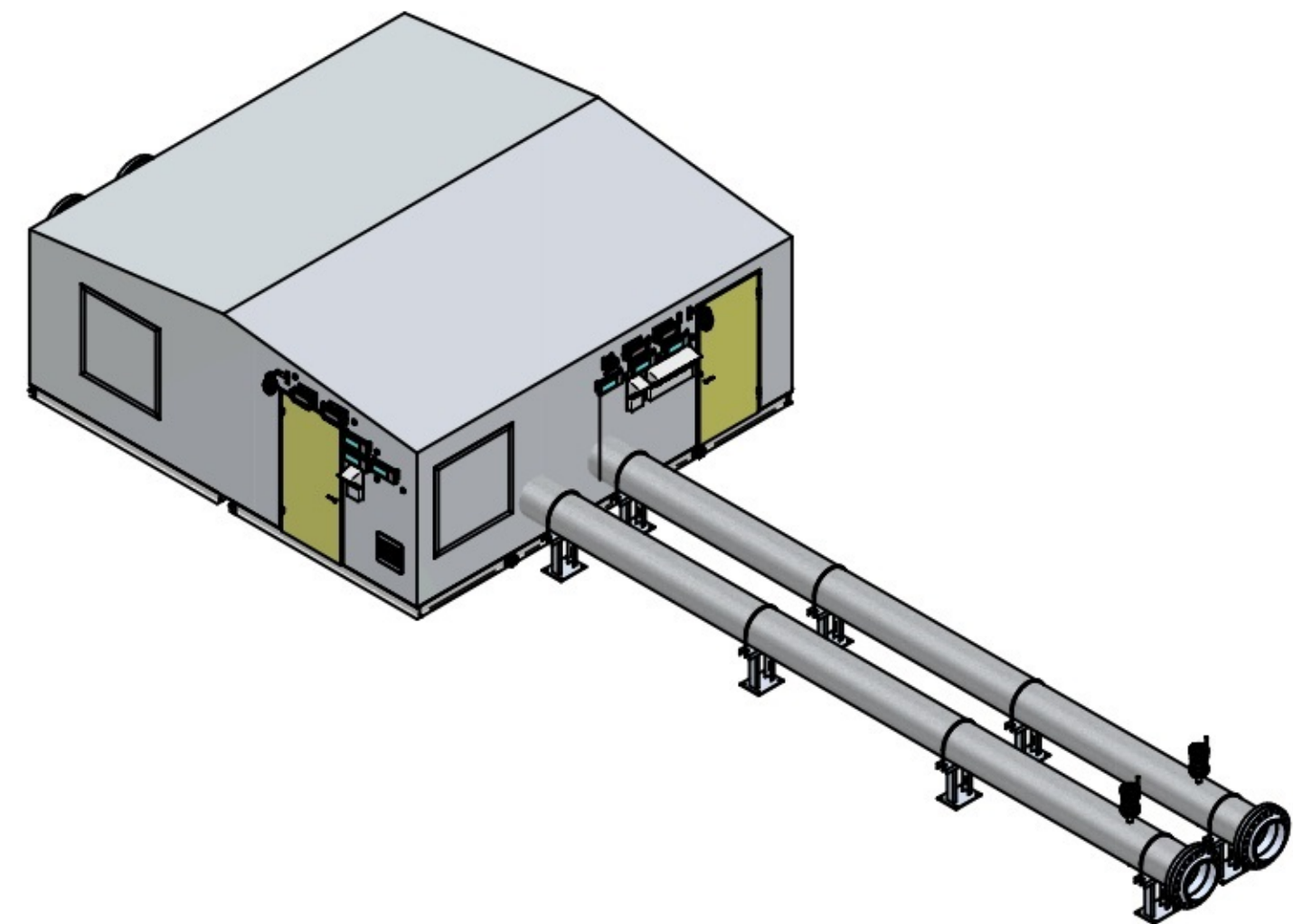


Лист	Лист
Сред. №	Сред. №
Вариант	Вариант
Изм. №	Изм. №
Лист	Лист
Изм. №	Изм. №



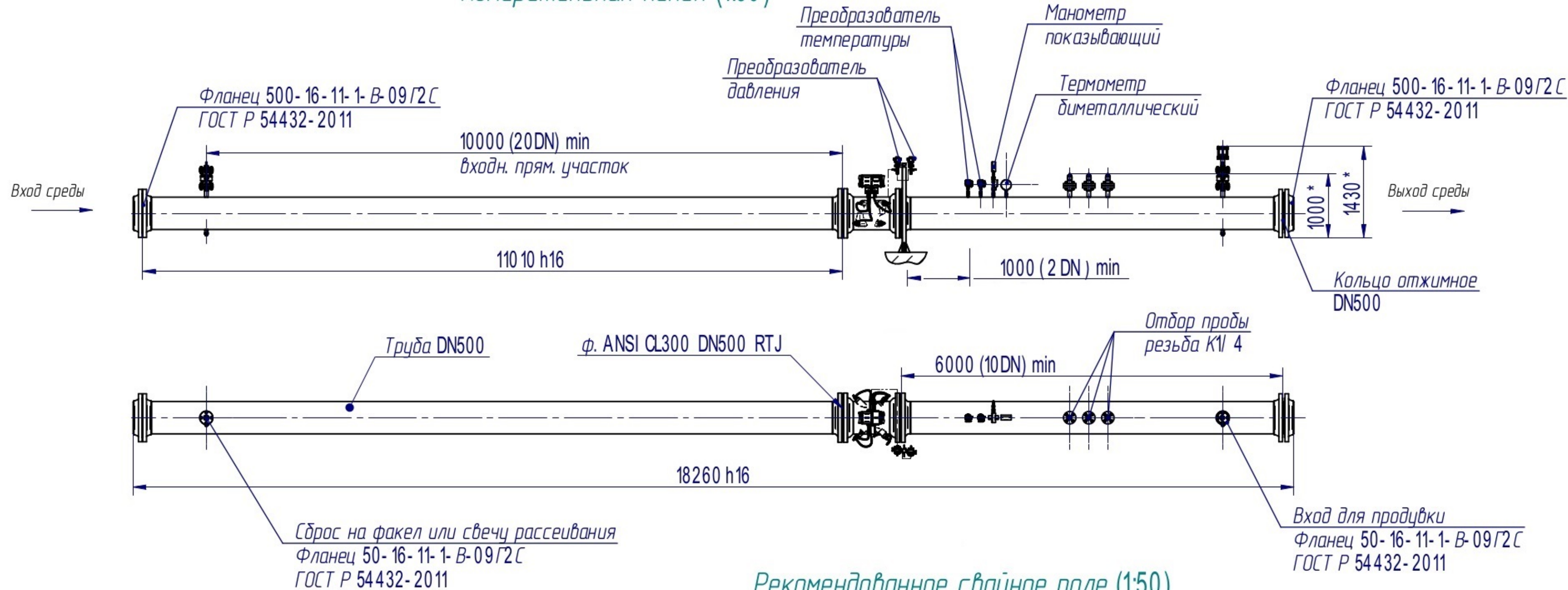
Изометрия (1:75)



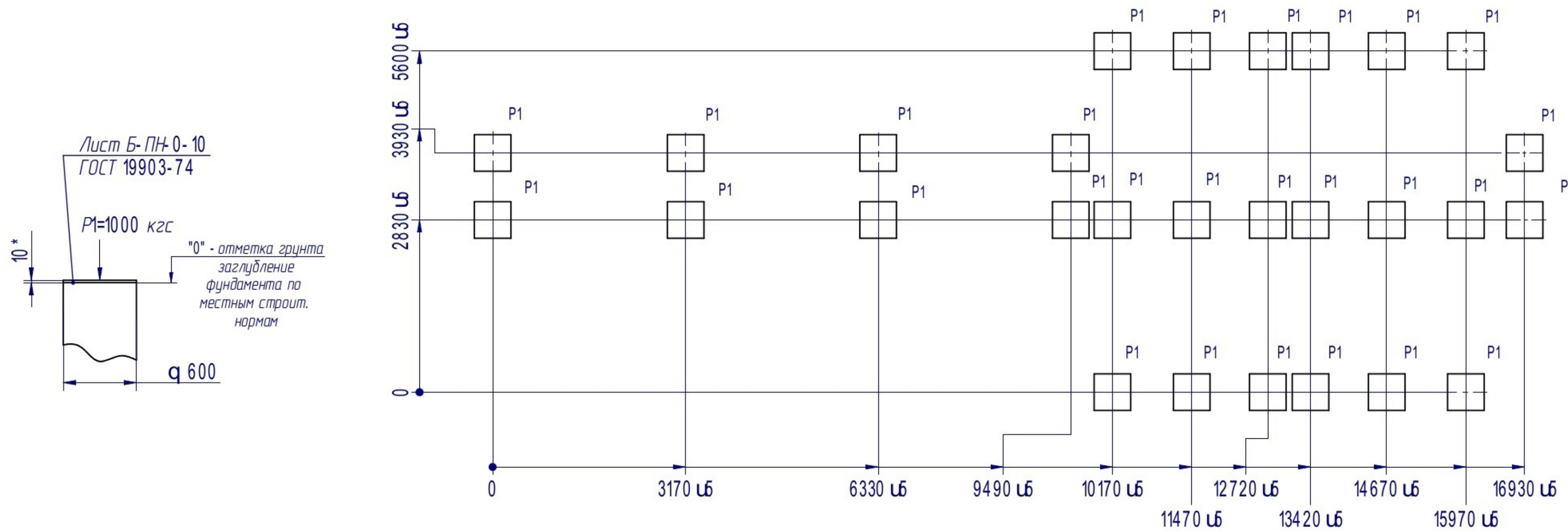
- * Размеры для справок.
- Общий вес: СИКТ не более 32 т, одной ИЛ не более 8 т. Данные веса приведены по предлагаемой конструкции узлов. Возможны уточнения в процессе проектирования.
- Блок-бокс СИКТ транспортируется всеми видами транспорта, а измерительные линии (ИЛ) разобранными по фланцевым соединениям.
- Площадь легкосбрасываемых конструкций блок-бокса, выбрана с учетом требований взрывозащиты.
- СИКТ устанавливается на точечный фундамент или ровную бетонную площадку. При установке, обеспечить подключение дренажей СИКТ в общую дренажную систему места установки.
- Требования по молниезащите и экологической безопасности выполняются генпроектировщиком.
- Дополнительный технолог. траты и переходы, опоры под трубопроводы вне блок-бокса проектируются и изготавливаются генпроектировщиком.
- Теплоизоляция технологических трубопроводов вне границ блок-бокса предусматривается проектом генпроектировщика.
- Срок службы оборудования, металлоконструкций: не более 10 лет.
- Опознавательная окраска трубопроводов по ГОСТ 14202-69 или в корпоративные цвета заказчика.
- Оборудование сброса на факел и свечу рассеивания предусматривается проектом генпроектировщика.
- Выходы заземления по ГОСТ 21130-75.

17999/2-СИКТ-ВО				Лит.	Масса	Масштаб
Система измерения количества и показателей качества природного газа					32 т	1:40
Чертеж общего вида				Лист: 1	Листов: 2	
				ООО "ЭнергоЦентрПроект"		
				Формат А3х3		

Измерительная линия (1:50)



Рекомендованное свайное поле (1:50)



Рама блок-бокса (1:25)

Дополнительные усиления условно не показаны

