

# Схема трубопровода N 12

Установка "Мокрый катализ"

Назначение линии: серная кислота от

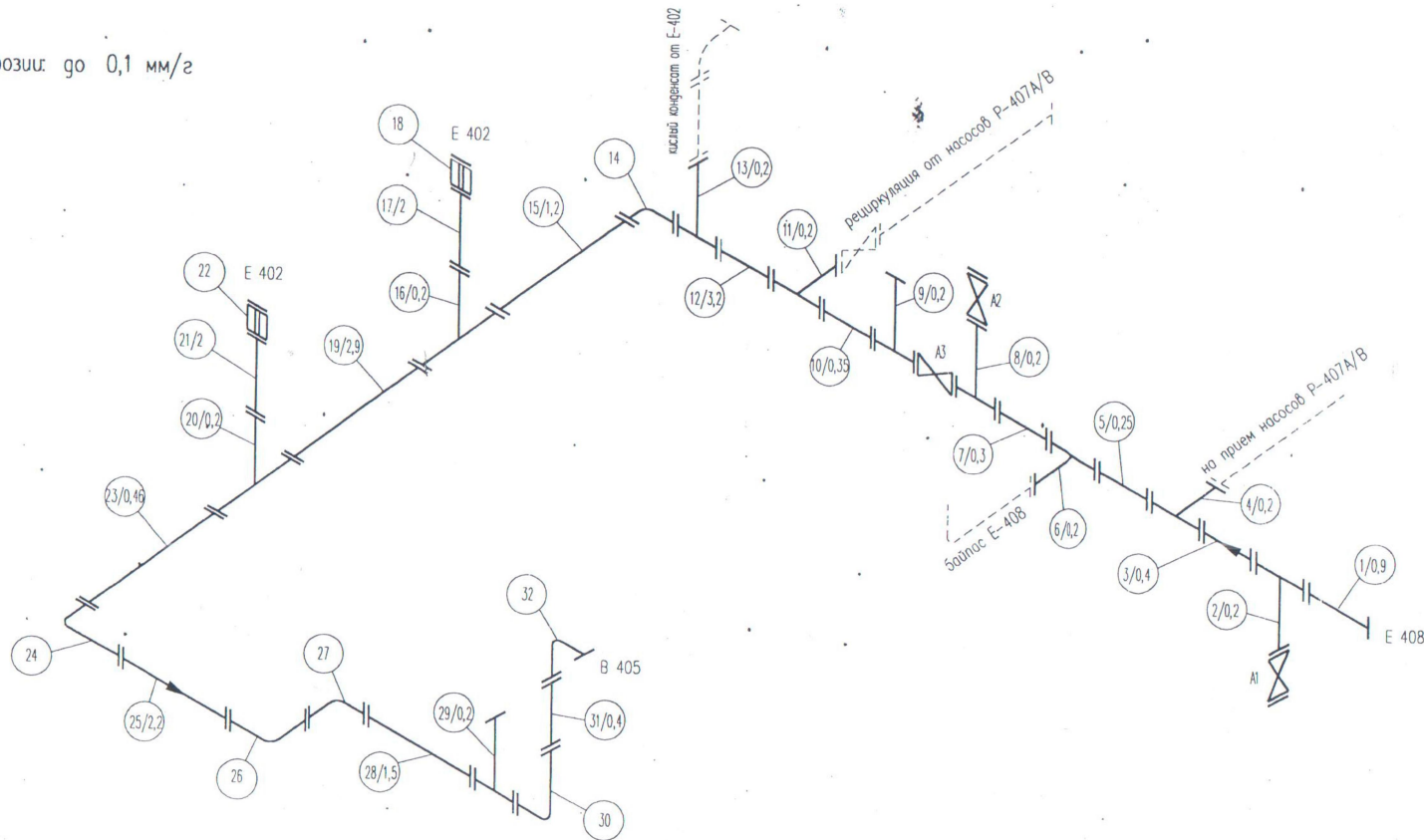
E-408 до B-405

Рабочее давление: 0,067 МПа

Рабочая температура: 70 °C

Скорость коррозии: до 0,1 мм/г

59 Номер детали  
трубопровода/ его длина  
|X| Обозначение арматуры



Начальник установки "мокрый катализ" \_\_\_\_\_ Взятков А.Г.



# Схема трубопровода N 14

Установка "Мокрый катализ"

Наименование линии: Серная кислота от насосов Р-406 А/В

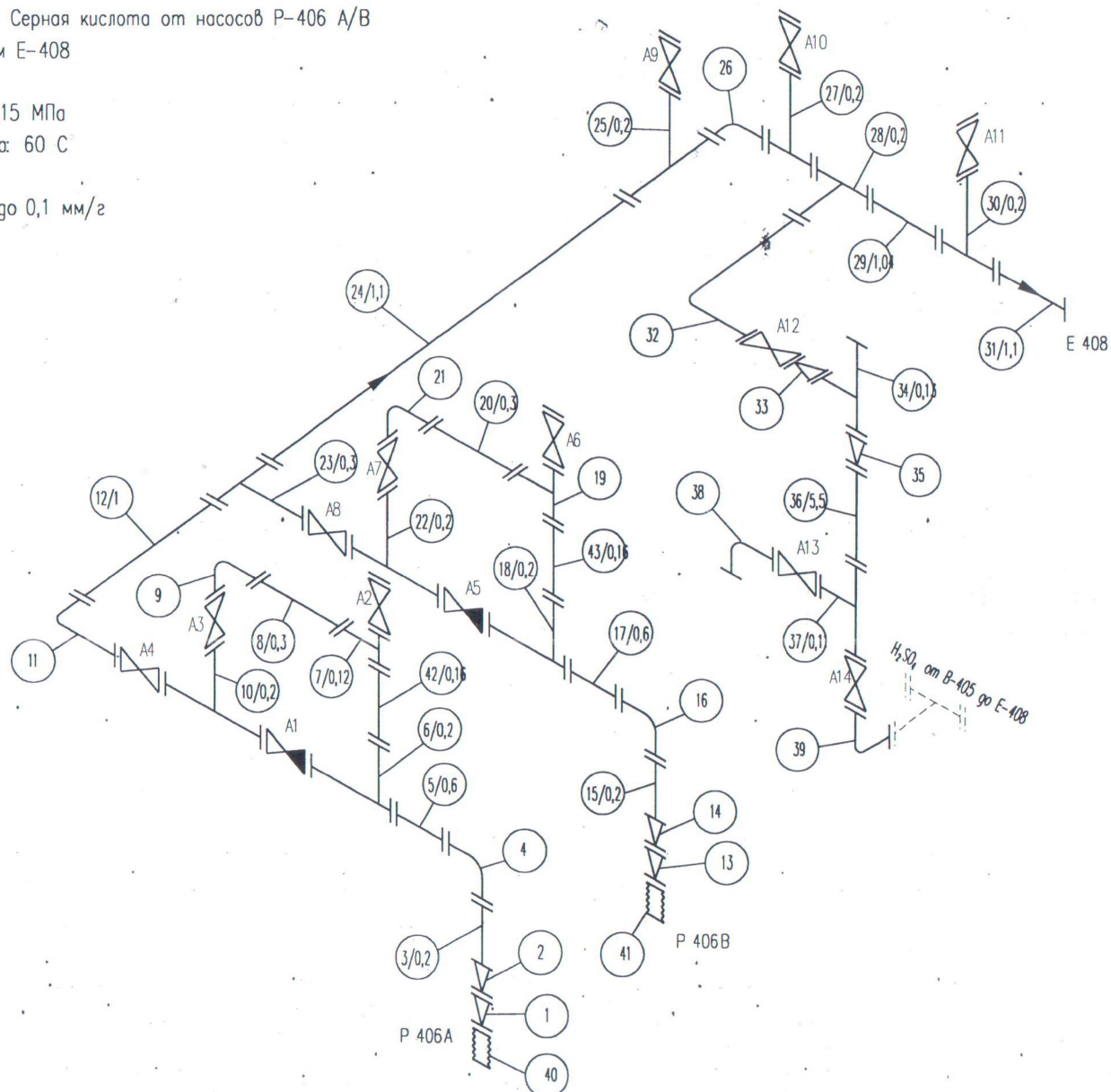
до Е-408 с байпасом Е-408

Рабочее давление: 0,15 МПа

Рабочая температура: 60 °С

Категория: I А(а)

Скорость коррозии: до 0,1 мм/г



59 Номер детали  
трубопровода/ его длина  
|X| Обозначение арматуры

Начальник установки "мокрый катализ"

Взятков А.Г.

# Схема трубопровода N 15

Установка "Мокрый катализ"

Наименование линии: кислота от E-408 до

приема насосов Р-407А/В

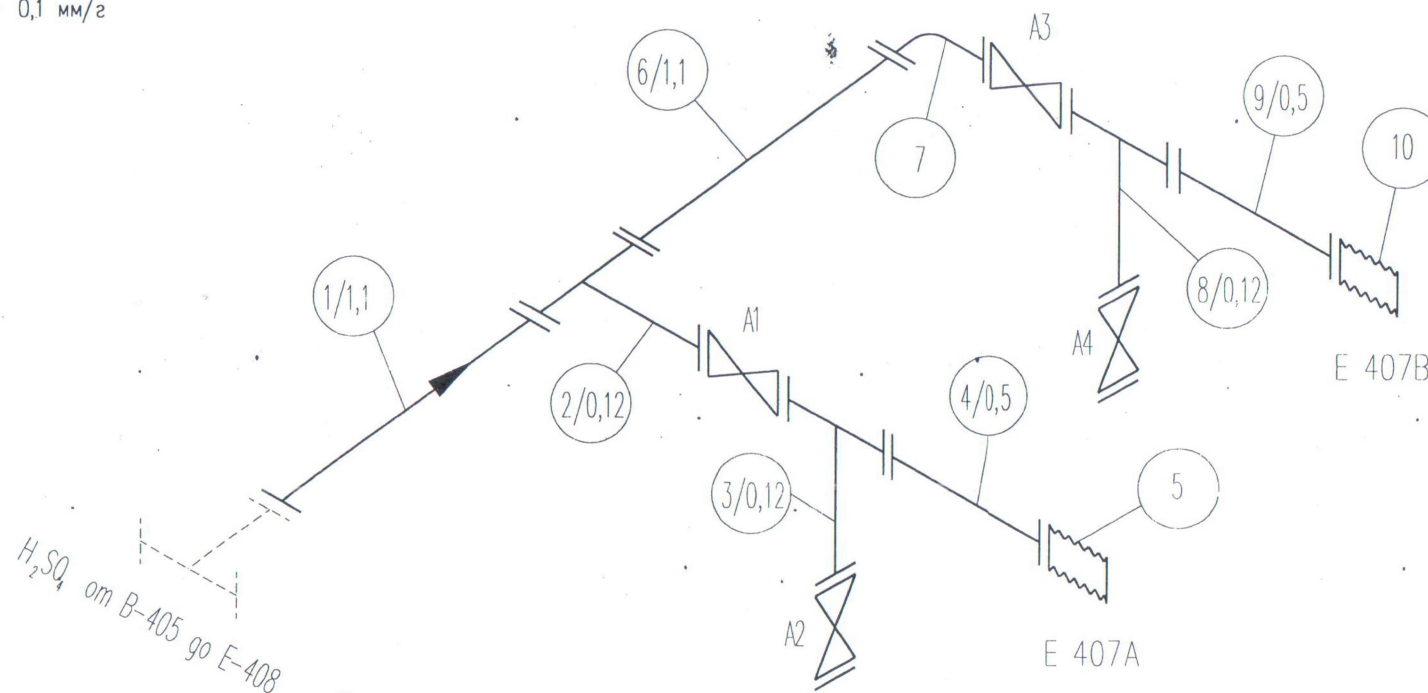
Рабочее давление: 0,067 МПа

Рабочая температура: 30 С

Категория: I А(а)

Скорость коррозии: до 0,1 мм/г

59  
Номер детали  
трубопровода/ его длина  
Обозначение арматуры



Начальник установки "мокрый катализ"

*А.В.В.*

Взятков А.Г.



# 

Установка "ПСК и РОСК"

Наименование линии: серная кислота от насосов Р-407А/В



до линии N 19 и на склад серной кислоты ( до резервуаров Р-1, Р-5 и до трубопровода кислоты в Е-11р )

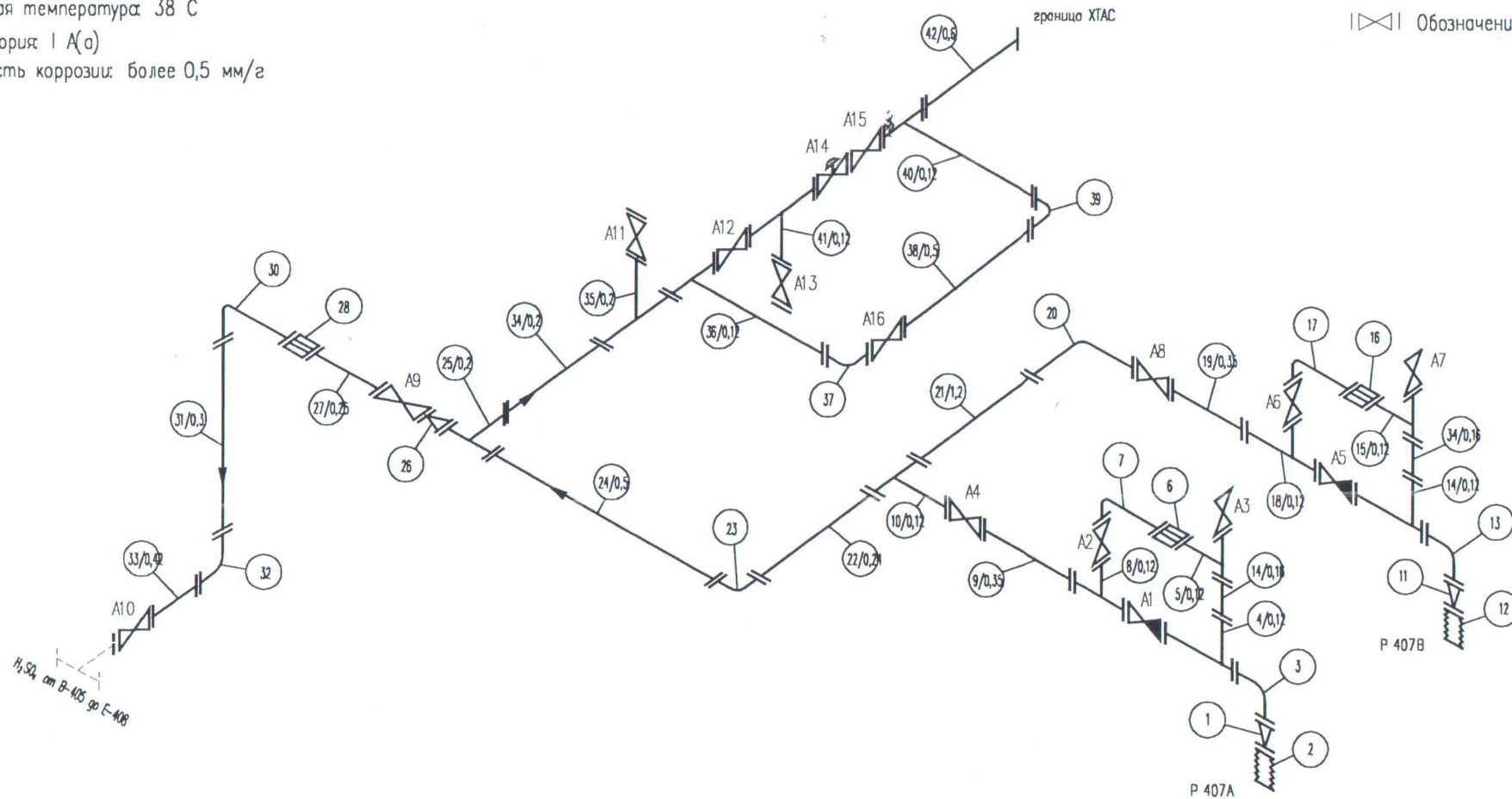
Рабочее давление: 0,51 МПа

Рабочая температура: 38 С

Категория: I А(а)

Скорость коррозии: более 0,5 мм/г

 Номер детали трубопровода/ его длина  
 Обозначение арматуры



Начальник установки "ПСК и РОСК"

Бегенин О.В.



# Схема трубопровода N 17

Установка "Мокрый катализ"

Наименование линии: конденсат кислоты в  
нейтрализатор от X-304

Рабочее давление: 0,2 МПа

Рабочая температура: 150 С

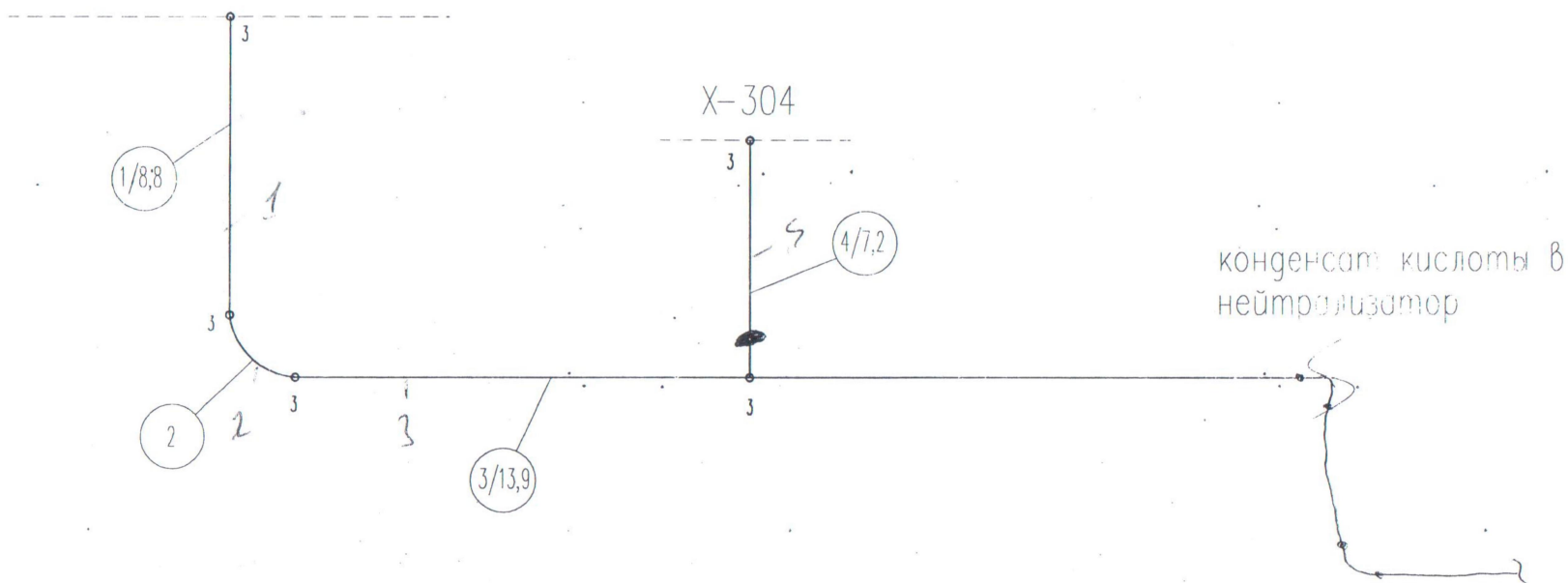
Категория: I A(б)

Скорость коррозии: более 0,5 мм/г

$\varnothing 57 \times 3,5$  от др 1,5

59 Номер детали  
трубопровода/ его длина  
Обозначение арматуры

линия 2000-SG-23



Начальник установки "мокрый катализ"

*А.Г. Взятков*

Взятков А.Г.

# Схема трубопровода №18

Схема трубопровода №18

Наименование линии: Система от насоса Р-213 до нейтролизатора

Рабочая среда: серная кислота

Рабочее давление: 0,125 МПа

Рабочая температура: 20°C

Категория: I (а)

Скорость коррозии: более 1,5 мм/г

Ø57x4 отбор 1,5

Ø25x3 отбор 1,0

- 1/3 Номер детали трубопровода/его с
- II/I Обозначение арматур
- Номер сварного шва



- Заменить дефектный участок трубопровода.

Поставить:

Труба Ø57x4, 12x18H10T, L=5м.п.

Отвод < 90° Ø57x5, 12x18H10T, n=2шт.

Электроды ЦА-11

Начальник установки "ПСК и РОСК"

*[Signature]*

Бегенин О.В.



# Схема трубопровода N 57

Установка "ПСК и РОСК"

Наименование линии: технологический газ от  
фильтра А-301 до смесителя перед R-303

Рабочее давление: 0,015 МПа

Рабочая температура: 500 С

Категория: I A(a)

Скорость коррозии: более 0,5 мм/г

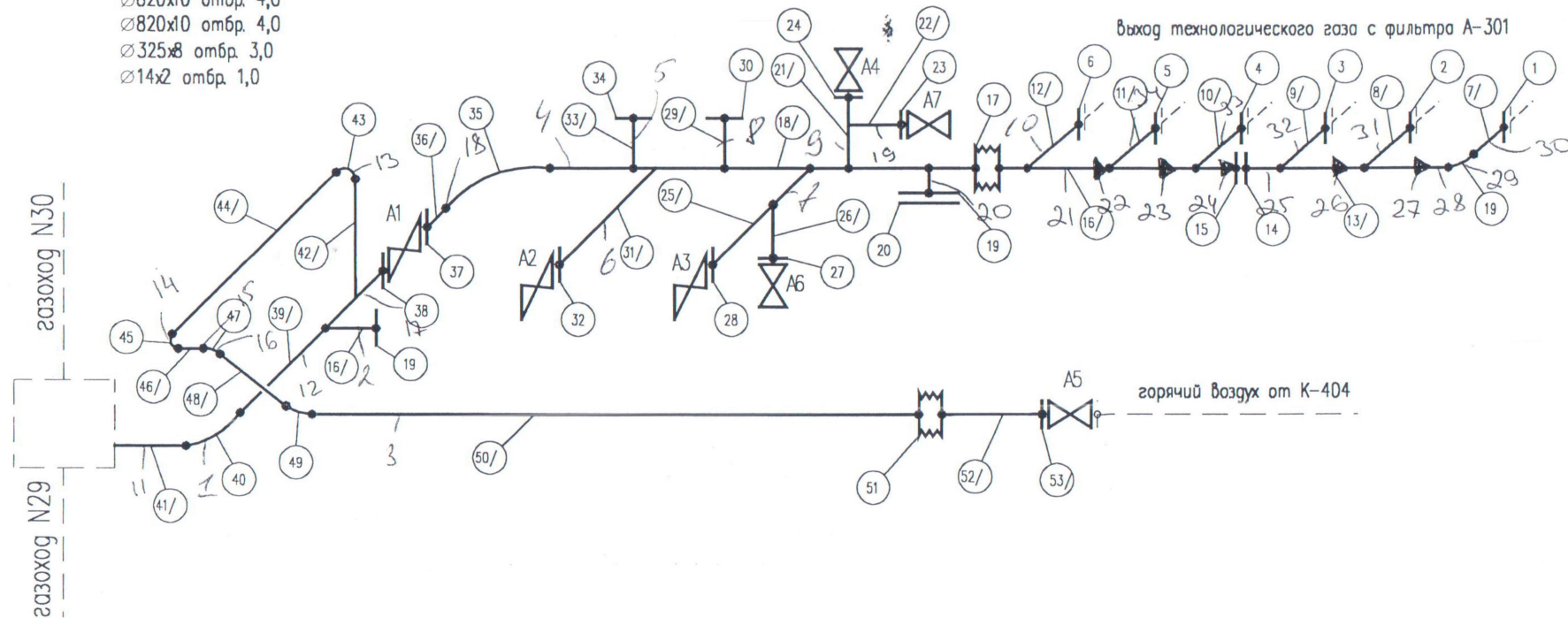
Ø820x10 отбр. 4,0

Ø820x10 отбр. 4,0

Ø325x8 отбр. 3,0

Ø14x2 отбр. 1,0

12/ Номер детали  
трубопровода/ его длина  
|X| Обозначение арматуры



Начальник установки "ПСК и РОСК"

Бабенин О.В.

Линия № 66 Технологический газ от Е-402 до смесителя перед Х-302.

Рабочая среда: очищенный газ.

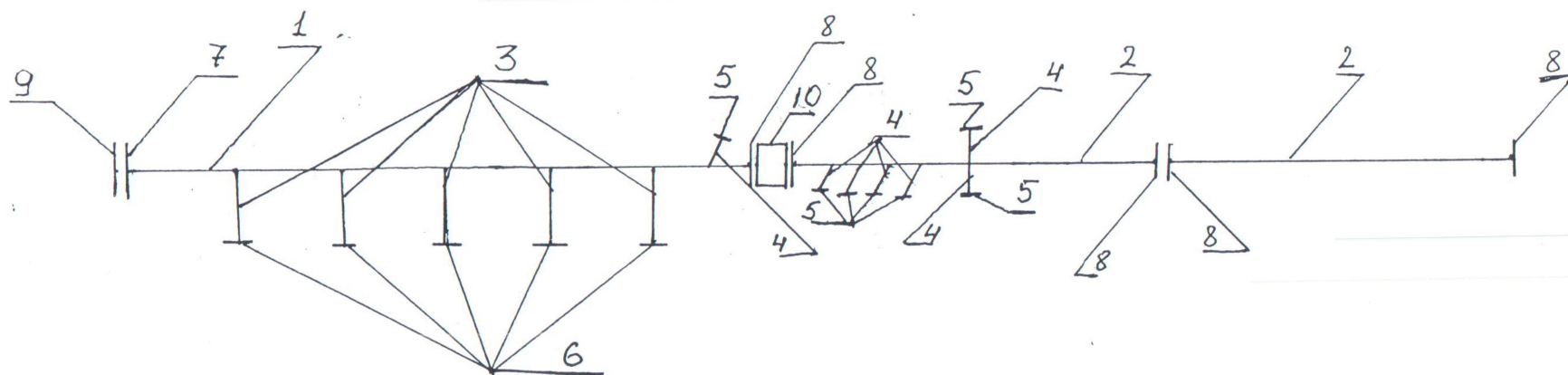
Рабочие параметры:

$P = 0,001 \text{ кгс/см}^2$

$T = 100^\circ \text{C}$

Категория: I A(a)

$V_{\text{корр}} =$  мм/год



Начальник установки

*О.В. Беденко*