

№ Раб.	№ п/п	Наименование работ	Ед. изм.	Кол-во	Наименование материалов	Ед. изм.	Кол-во	Исполнитель	Примечание
16.	1.1.16	Разработка грунта для демонтажа колодца ДК-9-1 и трубопровода канализации тип. 272/1 с последующей засыпкой	м3	200	Экскаватор		по норм		
17.	1.1.17	Демонтаж участка трубопровода канализации Ду-200мм.. ст. без эллиптической заглушки	пог.м	22	Механизмы. Автокран. Эллиптическая заглушка 219х6 мм. ст.20. Электроды Глина Кошма	шт. шт. кг. м2	по норм по норм 1 норма 0,8		
18.	1.1.18	Установка герметизирующего затвора в трубу Ду200 мм. на глубину 0,6 м.	шт.	1	Глина	шт.	по норм		
19.	1.1.19	Освобождение котлована (насосной) от грунтовых вод	м3	800	Помпа (Q-60м3/час.) со шлангами в комплекте	шт.	по норм		
20.	1.1.20	Погрузка, вывоз мусора на расстояние до 1 км	м3	8,4	Экскаватор автосамосвал	шт.	по норм		
21.	1.1.21	Демонтаж мет. конструкций кабельной эстакады с резкой в лом в размер а/транспорта	т	0,2	пропан кислород пропан кислород	шт. шт. шт.	по норм по норм по норм по норм		
22.	1.1.22	Демонтаж трубопроводов ПВС (57х4)ст. и регистр отопления из трубы 108х5 ст. с резкой в лом в размер а/транспорта с отключением от общей сети ГВС и установкой межфланцевых заглушек 50х16 -2шт.	т.	0,8	Заглушка плоская с хвостовиком 1-50-16 ст.20 Прокладка ПМБ 6-3мм. 102х57 Инструмент слесарный	шт. шт. шт.	2 2 2		
23.	1.1.23	Разборка изоляции с трубы d-57мм. из мин.ваты 6-50мм., покрытием а/б-0,8мм.		46	Инструмент				
24.	1.1.24	Погрузка, вывоз минваты на 35км. с размещением на «Скоково»	пог.м.		Механизмы автосамосвал				
25.	1.1.25	Погрузка и вывоз лома а/л на площадку временного хранения базы оборудования	м3	расчет	Механизмы автосамосвал				
26.	1.1.26	Погрузка и вывоз металлолома ст.3, ст.20 на площадку временного хранения базы оборудования	т	расчет	автосамосвал				
	1.2	Демонтаж кирпичного здания (диаметром – 9,0м., с перегородкой, высота подвал – 5,86м., высота 1этаж – 3,97м.)	т	1,0	а/самосвал				
27.	1.2.1	Демонтаж неотапливаемого кирпичного здания в лом методом обрушения (включая подвал и фундамент)	шт	1					
28.	1.2.2	Погрузка, вывоз мусора на 35км. с размещением на «Скоково»	м3	624	автомеханизмы				
29.	1.2.3	Демонтаж металлоконструкций (отражения, переходы, балка металлическая) с резкой в лом в размер автотранспорта	м3	462	Экскаватор автосамосвал		по норм		
30.	1.3	Демонтаж насоса АСВН-80 (ОС № 10400000557) вес – 0,04т. Демонтаж насоса 2,5НФ (ОС № 10400000645) вес – 0,08т., с отм (-5,9м.)	т	2,9	Механизмы Экскаватор с гидромолотами Слесарный инструмент		по норм по норм по норм		
31.	1.3.1	Демонтаж электродвигателей насосов	шт./т	2/0.12	Слесарный инструмент Автокран		по норм		
32.	1.3.2	Демонтаж мет. конструкций рам под насосами с резкой в лом в размер автотранспорта	шт./т	2/0.6	Слесарный инструмент Автокран		по норм		
33.	1.3.3	Демонтаж технологических трубопроводов с установкой межфланцевых заглушек 219х8 ст. – 20м. 159х8 ст. – 55м. 108х5 ст. – 480м. без огнем методом с резкой в размер а/транспорта	т	8,57	Слесарный инструмент Автокран Заглушка плоская с хвостовиком 1-100-16 ст.20 Прокладка ПМБ 6-3мм. 158х18 кислород	шт. шт. шт.	по норм 2 2		
34.	1.3.4	Демонтаж мет. конструкций эстакады трубопроводов с резкой в размер а/транспорта	шт/т	5/1,2	пропан автокран Кислород		по норм		
35.	1.3.5	Демонтаж системы вентиляции и воздуховодов с последующей резкой Вентилятор ВР 80-75 №5Р -1шт. – 98кг. Воздуховод из листовой стали диаметр-500мм. S-0,8мм. – 5,0п.м.	т	0,38	пропан Автокран Инструмент слесарный		по норм по норм по норм		

№ Раб.	№ п/п	Наименование работ	Ед. изм.	Кол-во	Наименование материалов	Ед. изм.	Кол-во	Исполнитель	Примечание
		Короб вентиляционный 400х300мм. ст. S-0,8мм. -43п.м. Дефлектор диаметром 500мм. - 2шт. вес одного -32кг. Подставка под вентилятор - 0,03т.							
36.	1.4	Демонтаж арматуры в лом без сохранения с разборкой фланцевых ЗКП Ду-200, Ру-16 - 3шт. ЗКП Ду-100, Ру-16 - 2шт. ЗКП Ду-50, Ру-16 - 3шт. КОП Ду-200, Ру-16 - 2шт.	шт.	10	Инструмент слесарный				
37.	1.4.1	Потружка и вывоз металлолома ст.3, ст.20 на площадку временного хранения базы оборудования	т	14,9	автокран автосамосвал				
38.	1.5	Демонтаж ж/б фундамента под оборудование	м3	15,6	экскаватор автосамосвал				
39.	1.5.1	Потружка, вывоз боя бетона на 35км. с размещением на «Скоково»	м3	15,6	экскаватор автосамосвал				
	1.6	Благоустройство площадки							
40.	1.6.1	Засыпка котлована демонтированной насосной с уплотнением глубиной до 6,0м	м3	878	механизмы Песок для строительных работ автосамосвал	м.3	по нормам		
41.	1.6.2	Планировка прилегающей территории	м2	110	механизмы				
42.	1.7.1	Демонтаж КПП	шт.	1	Слесарный инструмент.				
43.	1.7.2	Демонтаж поста управления взрывозащищенного КУ-92.	шт.	1	Слесарный инструмент.				
44.	1.7.3	Демонтаж светильника, красная лампа -220В	шт.	1	Слесарный инструмент.				
45.	1.7.4	Демонтаж кабеля контрольного КВВГ 4х1,0	м	210	Слесарный инструмент.				
46.	1.7.5	Демонтаж трубы воловогазопроводной 20х2,8	м	30	Слесарный инструмент.				
47.	1.7.6	Демонтаж металлопорека Ду15	м	9	Слесарный инструмент.				
48.	1.7.7	Демонтаж сигнализатора СГМ-30-50 (датчик/блок) с сохранением.	шт.	2	Слесарный инструмент.				
49.	1.7.8	Демонтаж коробки клеммной на 6 клемм.	шт.	2	Слесарный инструмент.				
50.	1.7.9	Демонтаж коробки клеммной на 12 клемм.	шт.	1	Слесарный инструмент.				
51.	1.7.10	Демонтаж кабеля контрольного КВВГ 4х1,0	м	24	Слесарный инструмент.				
52.	1.7.11	Демонтаж кабеля контрольного КВВГ 10х1,0	м	70	Слесарный инструмент.				
53.	1.7.12	Демонтаж кабеля МКП 3х0,75	м	4	Слесарный инструмент.				
54.	1.7.13	Демонтаж трубы воловогазопроводной 20х2,8	м	200	Слесарный инструмент.				
55.	1.7.14	Демонтаж трубы воловогазопроводной 25х3,2	м	15	Слесарный инструмент.				
56.	1.7.15	Демонтаж металлопорека Ду 18	м	2	Слесарный инструмент.				
57.	1.7.16	Демонтаж металлоконструкций для установки приборов.	кг	30	Слесарный инструмент.				
58.	1.7.17	Демонтаж автоматического выключателя S 202-C1 с сохранением.	шт.	3	Слесарный инструмент.				
59.	1.7.18	Демонтаж реле ~ 220В 700-К40Е КЕ с сохранением.	шт.	3	Слесарный инструмент.				
60.	1.7.19	Демонтаж реле времени СТ-ЕРД (Е-234) с сохранением.	шт.	1	Слесарный инструмент.				
61.	1.7.20	Демонтаж клемм.	шт.	40	Слесарный инструмент.				
62.	1.7.21	Демонтаж провода ПВ.	м	40	Слесарный инструмент.				
63.	1.7.22	Потружка и вывоз металлолома ст.3, ст.20 на площадку временного хранения базы оборудования	т	0,2	Самосвал. механизмы	норма			
64.	1.7.23	Потружка и вывоз цемента металлолома на площадку временного хранения	т	0,2	Самосвал. механизмы	норма			
65.	1.8	Демонтаж электрической части насосной тип.272/1	шт.	5	Инструмент				
66.	1.8.1	Демонтаж кнопок управления КУ-92	шт.	9	Инструмент				
67.	1.8.2	Демонтаж светильников РСП-250, ВЗГ-200	шт.	40	Инструмент				
68.	1.8.3	Демонтаж корпуса СГ-100	шт.	40	Инструмент				

№ Раб.	№ п/п	Наименование работ	Ед. изм.	Кол- во	Наименование материалов			Ед. изм.	Кол- во	Исполнитель	Примечание
70.	1.8.4	Демонтаж кабелей массой до 1 кг/м. ВВГ 3х1,5 ВВГ 4х2,5 ВВГ 4х4	м	130 165 90	Инструмент						
71.	1.8.5	Демонтаж металлоконструкций с резкой в размер а/транспорта	т	0,1	Механизмы						
72.	1.8.6	Погрузка и вывоз металлолома ст.3, ст.20 на площадку временного хранения базы оборудования	т	0,1	Самосвал.						
2		Демонтаж здания тит. 91/1 длина – 24,56м., ширина – 6,78м. высота – 6,75м., высота этаж – 5,1м., ОС № 10200000167									
2.1		Подготовка к демонтажу									
73.	2.1.1	Отсыпка песком 6-10см. с укладкой дорожных плит для устройства площадки из плит 1,5х3,0м. в месте проведения работ с последующей разборкой	м2 шт.	135 30	Плита дорожная 1,5х3,0м. Механизмы Песок Инструмент строительный Автомеханизмы	шт шт м.3	30 по норме 13,5				Стоимость с уч.обор. 30%
74.	2.1.2	Засыпка песком 6-10см. с укладкой дорожных плит 1,5х3,0м. колодца канализации с последующей разборкой по окончании работ	шт.	2	Плита дорожная 1,5х3,0м. Песок автомеханизмы	шт м.3	4 1,8	по норме			Стоимость с уч.обор. 30%
75.	2.1.3	Разработка грунта для демонтажа трубопровода канализации с последующей засыпкой	м3	14	Экскаватор			по норме			
76.	2.1.4	Демонтаж участка трубопровода канализации ДУ-150мм., ст. без отливным методом (распиловка механическим способом)	пог.м	7	Механизмы. Автофран.			по норме			
77.	2.1.5	Восстановление кирпичной кладки колодца канализации в 1 кирпич	м2	0,04	Цементно-песчаный раствор М-150 Кирпич красный	м3		по норме			
14	2.2	Восстановление обечаяк колощев канализации ЛК-92, ЛК-94	шт.	2	Инструмент строительный						
15	2.2.1	Разработка грунта вокруг кирпичной кладки колодца в ручную с обратной засыпкой после выполнения работ	м3	0,48	Инструмент строительный						
15	2.2.2	Снятие чулунной крышки и люка с колодца ДУ-0,5м. и восстановление после проведения работ, с подливкой	шт.	2	Инструмент строительный						
16	2.2.3	Разборка дефектной кирпичной кладки колодца ДУ-1,0м. (Верхних рядов) толщиной в 1 кирпич	шт. м3	2 0,24	Цементно-песчаный раствор М-150 Инструмент строительный	м3		по норме			
17	2.2.4	Устройство 3 рядов кирпичной кладки колодца ДУ-1,0м. толщиной в 1 кирпич	шт. м3	2 0,36	Кирпич глиняный Цементно-песчаный раствор М-150 Инструмент строительный	м3 м3		по норме по норме			
78.	2.3	Демонтаж мест конструкций кабельной эстакады - от 54/3 до тит. 49/3 и тит. 91/1 (3стойки, длина-40м.)	т	2,7	пропан			по норме			
79.	2.3.1	Демонтаж фундаментов кабельной эстакады (У-0,9м3) – 7шт.	м3	6,3	гидромолот			по норме			
80.	2.3.4	Погрузка, вывоз ж/б лова на 35см. с размещением на «Скоково»	т	15,2	Экскаватор автосамосвал			по норме			
81.	2.3.5	Погрузка и вывоз металлолома ст.3, ст.20 на площадку временного хранения базы оборудования	т	4,25	Автофран. Самосвал.			по норме норма			
2.4		Демонтаж кирпичного здания с двумя перетолками (длина – 24,56м., ширина – 6,78м., высота – 6,75м., высота этаж – 5,1м.)	шт	1							
82.	2.4.1	Демонтаж кирпичного не отапливаемого здания в дом методом обрушения (включая подал и фундамент)	м3	1124	автомеханизмы			по норме			
83.	2.4.2	Погрузка, вывоз мусора на 35см. с размещением на «Скоково»	м3	297	Экскаватор автосамосвал			по норме			
84.	2.5	Демонтаж металлоконструкций (отражения, переходы, опоры) с резкой в размер а/транспорта	т	3,12	кислород пропан			по норме по норме			
85.	2.5.1	Демонтаж трубопроводов (32х3) ст. 20 -58м. с резкой в размер а/транспорта с установкой межфланцевых заглушек 25х16 -2шт.	т.	0,18	кислород пропан			по норме			

№ Раб.	№ п/п	Наименование работ	Ед. изм.	Кол- во	Наименование материалов		Ед. изм.	Кол- во	Исполнитель	Примечание
					Инструмент слесарный					
					Заглушка плоская с хвостовиком 1-25-16 ст.20	шт.	2			
86.	2.5.2	Погрузка и вывоз металлолома ст.3, ст.20 на площадку временного хранения базы оборудования	т	3,3	Прокладка ПМБ 6-3мм. 68х35мм.	шт.	2			
87.	2.5.3	Разборка изоляции с трубы d-32мм. из мин ваты б-50мм., ал покрываем б-0,8мм.	пог.м.	60	Автокран. Самосвал. Инструмент		норма			
88.	2.5.4	Погрузка, вывоз дефектной минваты на 35км. с размещением на «Скоково»	м3	расчет	Механизмы автотранспорти					
89.	2.5.5	Погрузка и вывоз цветного металлолома на площадку временного хранения базы оборудования	т	расчет	Механизмы автотранспорти					
	2.6	Демонтаж арматуры на отметке с - в-1,6м.								
90.	2.6.1	Демонтаж арматуры в дом без сохранения с разборкой фланцевых соединений (без огневой метод) ЗКЛДП Ду-400. Ру-25 - 10шт. (с электроприводом В-09) ЗКЛ Ду-300. Ру-16 - 1шт.	шт.	10	Инструмент слесарный					
91.	2.6.2	Снятие электропровода (вес одного - 110кг.) с заделки и электроизоляции (N-4,0квт. вес одного - 42кг.) с электропровода в дом без сохранения с разборкой болтовых соединений (без огневой метод) электропривод В-09	шт.	9	Инструмент слесарный					
92.	2.6.3	Демонтаж жб/фундаментов под оборудование	м3	11,6	Экскаватор		по норме			
93.	2.6.4	Погрузка, вывоз мусора на 35км. с размещением на «Скоково»	м3	11,6	Механизмы автомасовал					
94.	2.6.5	Погрузка и вывоз металлолома ст.3, ст.20 на площадку временного хранения базы оборудования	т	13,5	Автокран. Самосвал.		норма			
95.	2.6.6	Освобождение котлована (насосной) от грунтовых вод	м3	600	Помпа (Q-60м3/час) со шлангами в комплекте		по норме			
	2.7	Демонтаж трубопроводов в дом с резкой в размер транспорта с приваркой эллиптических заглушек в стык 426х10 ст. - 340м. 325х10 ст. - 40м								
96.	2.7.1	Выемка грунта на глубину до 2м. (для демонтажа трубопроводов) с погрузкой и вывозом на площадку временного складирования на расстоянии 950м. с работой на отвале	м3	690	Экскаватор					
97.	2.7.2	Добор грунта вручную	м3	45	Бульдозер					
98.	2.7.3	Обратная засыпка котлована грунтом с перевозкой с площадки временного складирования, с уплотнением	м3	785	Инструмент строительный					
					Механизмы					
99.	2.7.4	Пропарка трубопроводов 426х10 ст. - 340м. 325х10 ст. - 40м.	м	380	Песок для строительных работ	м.3	50			
					Автосамосвал					
100.	2.7.5	Сборка временной линии для пропарки оборудования, с разборкой по окончании	м	30	Пар с расходом не более 1,5 т/час					
101.	2.7.6	Освобождение котлована от грунтовых вод	м3	150	Шланг паровой Ду32 мм	пог.м	30			50% оборач-ть
					Инструмент					
					кислород		по норме			
					пропан		норма			
102.	2.7.8	Демонтаж технологических трубопровода с предварительной распиловкой -12 пилов в дом с резкой в размер автотранспорта с приваркой эллиптических заглушек Ø426х10 мм., Ø325х10 мм.	пог.м	340/40	Эллиптическая заглушка 426х10 мм. ст.20.	шт.	4			
					Эллиптическая заглушка 325х10 мм. ст.20.	шт.	2			
					электроды		норма			
					Труборез		норма			
					Автокран.		норма			
103.	2.7.9	Демонтаж гильз трубопроводов (стена здания) Ø630х10 мм. длина - 0,5м.	шт	21	экскаватор		норма			
104.	2.7.10	Погрузка и вывоз металлолома ст.3, ст.20 на площадку временного	т	39,7	Автокран. Автокран.		норма			

№ Раб.	№ п/п	Наименование работ	Ед. изм.	Кол- во	Наименование материалов	Ед. изм.	Кол- во	Исполнитель	Примечание
		хранения базы оборудования			Самосвал.				
106.	2.7.11	Установка герметизирующего затвора ДУ400 мм. на глубину 0,8 м.	шт.	4	глина Кошма.	кг. м2	норма 2,4		
107.	2.7.12	Установка герметизирующего затвора ДУ300 мм. на глубину 0,6 м.	шт.	2	глина Кошма.	кг. м2	норма 2,0		
	2.8	Демонтаж системы вентиляции и воздуховодов							
108.	2.8.1	Демонтаж вентиляторов: Вентилятор МЦ №5И1 -2шт. – 56кг. Вентилятор ВЦП-46 №5В -1шт. – 98кг. Вентилятор ВР80-75 №2,5 -2шт. – 84кг.	т.	0,38	Автокран Инструмент слесарный		по норме		
109.	2.8.2	Демонтаж системы вентиляции воздуховодов с последующей резкой в размер автотранспорта Воздуховод из листовой стали диаметром-500мм, S-0,8мм. – 2,0п.м. Воздуховод из листовой стали размером-600х600мм, S-0,8мм -2,0п.м Воздухопроводная труба (15м) диаметром 500х7мм. – 1шт. – 1,25т. Подставка под вентилятор – 0,03т. Воздуховод из листовой стали диаметром-250мм, S-0,8мм. – 12,0п.м. Воздуховод из листовой стали диаметром-300мм, S-0,8мм – 28,0п.м. Дефлектор диаметром 500мм. – 2шт. вес одного -32кг. Подставка под вентилятор – 2шт. вес одного - 0,01т.	т.	1,72	Кислород пропан Автокран Инструмент слесарный		по норме по норме по норме		
110.	2.8.3	Потрубка и вывоз металлолома ст.3, ст.20 на площадку временного хранения базы оборудования	т.	2,1	Автокран. Самосвал.		норма		
111.	2.9	Демонтаж системы пенотушения на отметке до – в-6,0м.							
111.	2.9.1	Демонтаж пеногенераторов ППС-600 вес одного - 0,01т.	шт.	2	Инструмент слесарный Кислород пропан автокран				
112.	2.9.2	Демонтаж трубопровода пенотушения 108х5 ст.	пог.м	40	Автокран. Самосвал.		норма		
113.	2.9.3	Потрубка и вывоз металлолома ст.3, ст.20 на площадку временного хранения базы оборудования	т.	0,55					
	2.10	Выгустройство площадки							
114.	2.10.1	Засыпка котлована демонтированной насосной с уплотнением глубиной до 2,0м	м3	310	механизмы Песок для строительных работ автосамосвал	м.3	норма		
115.	2.10.2	Планировка прилегающей территории	м2	2250	механизмы				
116.	2.10.3	Отсыпка поверхности слоем 0,10м.	м 2/ м 3	2400/ 240	Грунт плодородный автомеханизмы		по норме по норме		
117.	2.10.4	Разовый посев травы	м2	2400	Семена газонной травы	кг.	по норме		
	2.11	Демонтаж КИП.							
118.	2.11.1	Демонтаж оповещателя с/з в защищенного ВС-3-220 с сохранением.	шт.	3	Слесарный инструмент.				
119.	2.11.2	Демонтаж поста управления кнопочного КУ-91.	шт.	1	Слесарный инструмент.				
120.	2.11.3	Демонтаж коробки соединительной на 6 клемм КСРВ-1111108.	шт.	2	Слесарный инструмент.				
121.	2.11.4	Демонтаж коробки соединительной на 12 клемм КСРВ-141410.	шт.	1	Слесарный инструмент.				
122.	2.11.5	Демонтаж рам магнитных пускателей 2000х800х250 (100кг).	шт.	2	Слесарный инструмент.				
123.	2.11.6	Демонтаж рамы Ш-711 (50кг).	шт.	1	Слесарный инструмент.				
124.	2.11.7	Демонтаж шкафа т/к Гранит КИП (100кг).	шт.	1	Слесарный инструмент.				
125.	2.11.8	Демонтаж шкафов клеммных соединителей Гранит (30кг).	шт.	4	Слесарный инструмент.				
126.	2.11.9	Демонтаж щитов панельных карманных ШПК 600х800х2200 (100кг).	шт.	2	Слесарный инструмент.				
127.	2.11.10	Демонтаж ключей УП с сохранением.	шт.	16	Слесарный инструмент.				
128.	2.11.11	Демонтаж реле РПУ0 с сохранением.	шт.	36	Слесарный инструмент.				
129.	2.11.12	Демонтаж автоматических выключателей АП-50 с сохранением.	шт.	16	Слесарный инструмент.				
130.	2.11.13	Демонтаж пускателей ПМА412 с сохранением.	шт.	16	Слесарный инструмент.				
131.	2.11.14	Демонтаж преобразователей электрических ДИД с сохранением.	шт.	4	Слесарный инструмент.				

№ Раб.	№ п/п	Наименование работ	Ед. изм.	Кол- во	Наименование материалов	Ед. изм.	Кол- во	Исполнитель	Примечание
132.	2.11.15	Демонтаж прибора ПИО-017.	шт.	1	Слесарный инструмент.				
133.	2.11.16	Демонтаж датчиков ДПС (в комплекте с ПИО).	шт.	38	Слесарный инструмент.				
134.	2.11.17	Демонтаж блока питания БП-36 с сохранением.	шт.	1	Слесарный инструмент.				
135.	2.11.18	Демонтаж ресивера воздуха КИП (50кг).	шт.	1	Слесарный инструмент.			цех №15	
136.	2.11.19	Демонтаж кабелей (контрольных, силовых, управления).	м	1400	Слесарный инструмент.				
137.	2.11.20	Демонтаж металлоконструкции для установки прибора (20кг).	шт.	1	Слесарный инструмент.				
138.	2.11.21	Демонтаж трубы волоптопроводной 20х2,8.	м	58	Слесарный инструмент.				
139.	2.11.22	Демонтаж металлокава Ду 15.	м	10	Слесарный инструмент.				
140.	2.11.23	Демонтаж кабеля Номак 2х2х0,5	м	35	Слесарный инструмент.				
141.	2.11.24	Демонтаж сигнализатора СТМ-30-50 (датчик/блок) с сохранением.	шт.	2	Слесарный инструмент.				
142.	2.11.25	Демонтаж коробки клеммной на 6 клемм.	шт.	2	Слесарный инструмент.				
143.	2.11.26	Демонтаж коробки клеммной на 12 клемм.	шт.	1	Слесарный инструмент.				
144.	2.11.27	Демонтаж кабеля контрольного КВВ 10х1,0	м	20	Слесарный инструмент.				
145.	2.11.28	Демонтаж кабеля МКП 5х0,75	м	10	Слесарный инструмент.				
146.	2.11.29	Демонтаж трубы волоптопроводной 25х3,2	м	19	Слесарный инструмент.				
147.	2.11.30	Демонтаж металлокава Ду 18	м	1	Слесарный инструмент.				
148.	2.11.31	Демонтаж металлоконструкции для установки прибора (30кг).	шт.	1	Слесарный инструмент.				
149.	2.11.32	Демонтаж автоматического выключателя S 202-C1 с сохранением.	шт.	3	Слесарный инструмент.				
150.	2.11.33	Демонтаж реле ~ 220В 700-К40Е КЕ с сохранением.	шт.	3	Слесарный инструмент.				
151.	2.11.34	Демонтаж реле времени СТ-ЕРД (Е234) с сохранением.	шт.	1	Слесарный инструмент.				
152.	2.11.35	Демонтаж клемм.	шт.	40	Слесарный инструмент.				
153.	2.11.36	Демонтаж провода ПВ.	м	40	Слесарный инструмент.				
154.	2.11.37	Демонтаж кабеля КВВ 5нг-LS 7х1,0.	м	140	Слесарный инструмент.				
155.	2.11.38	Демонтаж кабеля КВВ 5нг-LS 27х1,0.	м	240	Слесарный инструмент.				
156.	2.11.39	Демонтаж кабеля КВВ 5нг-LS 37х1,0.	м	240	Слесарный инструмент.				
157.	2.11.40	Демонтаж короба КИП СГО-100	м	150	Слесарный инструмент.				
158.	2.11.41	Попрука и вывоз металлолома ст.3, ст.20 на площадку временного хранения базы обслуживания	т	0,8	механизмы		норма		
159.	2.11.42	Попрука и вывоз цветного металлолома на площадку временного хранения базы обслуживания	т	0,7	механизмы		норма		
	2.12	Демонтаж электрической части в РУ-0,4 кВ ула управл. тит.91/1			Самосвал.				
160.	2.12.1	Демонтаж панели АПП 700х400	шт.	1	Инструмент				
161.	2.12.2	Демонтаж с панели автоматических выключателей ВА 52-39 400А	шт.	2	Инструмент				
162.	2.12.3	Демонтаж с панели контакторов КТ- 6043Б 400А	шт.	2	Инструмент				
163.	2.12.4	Демонтаж шкафа ШС (700х1600х400 мм)	шт.	1	Инструмент				
164.	2.12.5	Демонтаж панели распределения 700х400	шт.	1	Инструмент				
165.	2.12.6	Демонтаж с панели автоматических выключателей ВА 52-39 250А	шт.	3	Инструмент				
166.	2.12.7	Демонтаж с панели контакторов КТ- 6043Б 250А	шт.	3	Инструмент				
167.	2.12.8	Демонтаж щита освещения ЦО-1 310х260х120	шт.	1	Инструмент				
168.	2.12.9	Демонтаж панели вентиляции 700х400	шт.	1	Инструмент				
169.	2.12.10	Демонтаж с панели автоматических выключателей АП-50 до 16А	шт.	5	Инструмент				
170.	2.12.11	Демонтаж с панели автоматических выключателей ВА57-35 50А	шт.	5	Инструмент				
171.	2.12.12	Демонтаж с панели автоматических выключателей АЕ 2066 63А	шт.	2	Инструмент				
172.	2.12.13	Демонтаж с панели пускатей ПМП до 16А	шт.	5	Инструмент				
173.	2.12.14	Демонтаж шкафа ТОН (400х800х360 мм) 100А	шт.	3	Инструмент				
174.	2.12.15	Демонтаж кнопок управления КУ-92	шт.	7	Инструмент				
175.	2.12.16	Демонтаж светильников РСГ-250, ВЗГ-200	шт.	20	Инструмент				
176.	2.12.17	Демонтаж кабелей массой до 1 кг/м: ВВГ 3х1,5 ВВГ 4х2,5	м	35 130	Инструмент				
177.	2.12.18	Демонтаж кабелей (в том числе 100м, на отметке 5-8м.) массой 3 кг/м: ВВГ 5х70	м	480	Инструмент				

№ Раб.	№ п/п	Наименование работ	Ед. изм.	Кол- во	Наименование материалов	Ед. изм.	Кол- во	Исполнитель	Примечание
178.	2.12.19	Погрузка и вывоз металлолома ст.3, ст.20 на площадку временного хранения базы оборудования	т	0,2	Механизмы Самосвал.		норма		
179.	2.12.20	Погрузка и вывоз цветного металлолома на площадку временного хранения базы оборудования	т	0,1	Механизмы Самосвал.		норма		
	2.13	Монтаж электрооборудования магты М-15							
180.	2.13.1	Монтаж силового кабеля от магты М-15 до магты М-17 в земле :	м	310	Кабель ВВШнг(А) 4х25 Муфта 4ПКгп(Б)-1-10/25(Б)нг-LS Трубка термоусаживаемая ТТК (4:1)-52/13 Лента сигнальная ЛКС 250 Профиль жетовый К239nУТ1,5, L=2 м Труба стальная П40х3,2 L=3м Кабельный зажим РС36 Труба гофрир. Жесткая Дн110 Автоматический выключатель 3-полюсный iC60H, 32А, хар. С (Schneider Electric)	м шт м м шт м шт	310 2 1 250 1 2 2 30		
181.	2.13.2	Рытье траншеи Т-2 с выемкой грунта, обратной засыпкой (ширина 0,3м, глубина 0,9м) и обустройством песчаной постели для магт	м.	285	Механизмы экскаватор песок		по норме по норме м.3		
3		Ликвидация здания тит. 91/6 I этаж длина – 8,53м., ширина – 6,78м. высота – 3,28м., Подвал II уровень, длина-12м. ширина-5,89, высота – 3,25м., Подвал I уровень, длина-12м. ширина-5,89, высота – 1,83м., ОС №10200000173							
	3.1	Подготовка к демонтажу							
182.	3.1.1	Укладка плит для устройства съезда и площадки из плит 1,5х3,0м. в месте проведения работ с последующей разборкой	м2 шт.	144 32	Плита дорожная 1,5х3,0м. Механизмы Автосамосвал	шт	32 по норме		Стоимость с уч.обор. 30%
183.	3.1.2	Выемка грунта на глубину до 2,5м. (для устройства подъезда к заглубленной части) с погрузкой и вывозом на площадку временного складирования на расстоянии 550м. с работой на отвале	м3	560	Экскаватор Автосамосвал Бульдозер		по норме		
184.	3.1.3	Обратная засыпка котлована грунтом с перевозкой с площадки временного складирования, с уплотнением	м3	560	Механизмы Автосамосвал				
185.	3.1.4	Песчаная подготовка 6-10см. для устройства съезда и площадки под дорожные плиты	м2	174	Песок строительный Автомеханизмы	м3	по норме		
186.	3.1.5	Засыпка песком 6-10см. с укладкой дорожных плит 1,5х3,0м. колодца канализации с последующей разборкой по окончании работ	шт.	1	Плита дорожная 1,5х3,0м. Песок автомеханизмы	шт м.3	2 0,9 по норме		Стоимость с уч.обор. 30%
187.	3.1.6	Разработка грунта для демонтажа трубопровода канализации с последующей засыпкой	м3	24	Экскаватор		по норме		
188.	3.1.7	Демонтаж участка трубопровода канализации Ду-150мм. ст. без огневым методом (распиловка механическим способом)	пог.м	12	Механизмы. Автокран.		по норме		
189.	3.1.8	Восстановление кирпичной кладки колодца канализации в 1 кирпич	м2	0,04	Цементно-песчаный раствор М-150 Кирпич красный	м3	по норме		
190.	3.1.9	Демонтаж мет.конструкций кабельной эстакады - от дороги 6-6 (15сток, длина-90м.) с резкой в размер транспорта	т	2,4	кислород пропан		по норме		
191.	3.1.10	Демонтаж фундаментов кабельной эстакады (У-0,1м3) – 15шт.	м.3	1,5	гидромолот		по норме		
192.	3.1.11	Погрузка, вывоз мусора на 35км. с размещением на «Скоково»	м.3	1,5	Экскаватор автосамосвал		по норме		
193.	3.1.12	Погрузка и вывоз металлолома ст.3, ст.20 на площадку временного хранения базы оборудования	т	2,65	Автокран. Самосвал		по норме норма		
3.2		Демонтаж кирпичного здания 8,53х6,78м. высотой 3,28 с двумя переторлками	шт	1			по норме		

№ Раб.	№ п/п	Наименование работ	Ед. изм.	Кол- во	Наименование материалов	Ед. изм.	Кол- во	Исполнитель	Примечание
229.	3.10.4	Демонтаж коробки соединительной на 12 клемм КСРВ-141410.	шт.	1	Слесарный инструмент.				
230.	3.10.5	Демонтаж рам магнитных пускателей 2000х800х250 (100кг).	шт.	1	Слесарный инструмент.				
231.	3.10.6	Демонтаж шкафа т/к I ранит КИП (100кг).	шт.	1	Слесарный инструмент.				
232.	3.10.7	Демонтаж шкафов клеммных соединителей I ранит (30кг).	шт.	4	Слесарный инструмент.				
233.	3.10.8	Демонтаж щитов панельных карманных ЩПК 600х800х2200 (100кг).	шт.	2	Слесарный инструмент.				
234.	3.10.9	Демонтаж преобразователей п/электрических ПДКС-13 с сохранением.	шт.	4	Слесарный инструмент.			цех №15	
235.	3.10.10	Демонтаж клеммной УП с сохранением.	шт.	12	Слесарный инструмент.				
236.	3.10.11	Демонтаж реле РПУ-2 с сохранением.	шт.	11	Слесарный инструмент.				
237.	3.10.12	Демонтаж реле РП-21 с сохранением.	шт.	2	Слесарный инструмент.				
238.	3.10.13	Демонтаж реле РПУ0 с сохранением.	шт.	18	Слесарный инструмент.				
239.	3.10.14	Демонтаж реле-блнкер с сохранением.	шт.	4	Слесарный инструмент.				
240.	3.10.15	Демонтаж диодного моста.	шт.	1	Слесарный инструмент.				
241.	3.10.16	Демонтаж трансформатора =24В.	шт.	1	Слесарный инструмент.				
242.	3.10.17	Демонтаж автоматического выключателя АП с сохранением.	шт.	2	Слесарный инструмент.				
243.	3.10.18	Демонтаж автоматического выключателя АЕ с сохранением.	шт.	1	Слесарный инструмент.				
244.	3.10.19	Демонтаж ресивера воздуха КИП (50кг).	шт.	1	Слесарный инструмент.				
245.	3.10.20	Демонтаж кабелей (контрольных, силовых, управления).	м	1200	Слесарный инструмент.				
246.	3.10.21	Демонтаж металлоконструкций для установки прибора (20кг).	шт.	1	Слесарный инструмент.				
247.	3.10.22	Демонтаж трубы волоконноопроводной 20х2,8.	м	40	Слесарный инструмент.				
248.	3.10.23	Демонтаж металлоукава Ду 15.	м	8	Слесарный инструмент.				
249.	3.10.24	Демонтаж сигнализатора СТМ-30-50 (датчик/блок) с сохранением.	шт.	1	Слесарный инструмент.				
250.	3.10.25	Демонтаж коробки клеммной на 6 клемм.	шт.	1	Слесарный инструмент.				
251.	3.10.26	Демонтаж кабеля контрольного КВВГ 4х1,0	м	25	Слесарный инструмент.				
252.	3.10.27	Демонтаж металлоконструкции для установки прибора (10кг).	шт.	1	Слесарный инструмент.				
253.	3.10.28	Демонтаж металлоконструкции для установки прибора (10кг).	шт.	2	Слесарный инструмент.				
254.	3.10.29	Демонтаж автоматического выключателя S 202-С1 с сохранением.	шт.	1	Слесарный инструмент.				
255.	3.10.30	Демонтаж реле ~ 220В 700-К40Е КЕ с сохранением.	шт.	3	Слесарный инструмент.				
256.	3.10.31	Демонтаж реле времени СТ-ЕРD (Е234) с сохранением.	шт.	1	Слесарный инструмент.				
257.	3.10.32	Демонтаж клемм.	шт.	42	Слесарный инструмент.				
258.	3.10.33	Демонтаж кабеля контрольного КВВГ 4х1,0.	м	8	Слесарный инструмент.				
259.	3.10.34	Демонтаж кабеля силового ВВГнг 3х1,5	м	10	Слесарный инструмент.				
260.	3.10.35	Демонтаж рамы СТМ (30кг).	шт.	1	Слесарный инструмент.				
261.	3.10.36	Демонтаж корзины с контроллером 1769 с сохранением.	шт.	1	Слесарный инструмент.				
262.	3.10.37	Демонтаж сетевого фильтра SFR 1-20/230AC с сохранением.	шт.	1	Слесарный инструмент.				
263.	3.10.38	Демонтаж источника питания =24В 1606Х1,240DR с сохранением.	шт.	2	Слесарный инструмент.				
264.	3.10.39	Демонтаж диодного модуля Quidt-ORIGIN/24DC с сохранением.	шт.	1	Слесарный инструмент.				
265.	3.10.40	Демонтаж автоматического выключателя 5202-С3 с сохранением.	шт.	2	Слесарный инструмент.				
266.	3.10.41	Демонтаж рейных модулей =24В Р1-С-RSP-24DC/21 с сохранением.	шт.	18	Слесарный инструмент.				
267.	3.10.42	Демонтаж клемм с сохранением.	шт.	130	Слесарный инструмент.				
268.	3.10.43	Демонтаж кабелей (силовых, контрольных, монтажных).	м	100	Слесарный инструмент.				
269.	3.10.44	Демонтаж конструктива щита контроллера 800х1200х150 (30кг).	шт.	1	Слесарный инструмент.				
270.	3.10.45	Демонтаж корпуса СТО-100.	м	150	Слесарный инструмент.				
271.	3.10.46	Демонтаж оптического кабеля ОКМнг LS 01-1х8М1-2,7	м	200	Слесарный инструмент.				
3.11									
Демонтаж (а/лорота 8-8)									
272.	3.11.1	Демонтаж кабеля КВВГ 7х1 на отрезке 4,5м	м	168	Инструмент, леса.				
273.	3.11.2	Демонтаж пневмокабеля ППВБг 7х8х1,6 на отрезке 4,5м	м	112	Инструмент, леса.				
274.	3.11.3	Демонтаж кабеля СИ-100 на отрезке 4,5м	м	112	Инструмент, леса.				
3.12									
Демонтаж (а/лорота 7-7)									
275.	3.12.1	Демонтаж кабеля КВВГ 7х1 на отрезке 4м	м	408	Инструмент, леса.				
276.	3.12.2	Демонтаж пневмокабеля ППВБг 7х8х1,6 на отрезке 4м	м	102	Инструмент, леса.				
277.	3.12.3	Демонтаж кабеля СИ-100 на отрезке 4м	м	204	Инструмент, леса.				
278.	3.13	Погрузка и вывоз металлолома ст.3, ст.20 на площадку временного	т	1,4	механизмы		норма		

№ Раб.	№ п/п	Наименование работ	Ед. изм.	Кол- во	Наименование материалов	Ед. изм.	Кол- во	Исполнитель	Примечание
					Пайба 27	шт	2		
					Контргайка оцинкованная Ду=20мм	шт	2		
					Отстойный герметик (300 мл) DS1202	шт	1		
301.	3.16.7	Рытье траншеи Т-2 с выемкой грунта, обратной засыпкой (ширина 0,3м, глубина 0,9м) и обустройством песчаной постели для мачт	м.	50	механизмы экскаватор песок	м.3	по норме по норме 3		
	4	Ликвидация здания тип. 117 длина – 36,82м., ширина – 9,62м., высота – 7,18м., I уровень, длина-23,67м. ширина-9,02, высота – 8,90м. ОС № 10200000175 Помещение РУ, ТП длина – 6,3м., ширина – 6,54м., высота-4,42м. ОС № 10400001634	шт	1					
	4.1	Подготовка к демонтажу							
302.	4.1.1	Укладка плит для устройства съезда и площадки из плит 1,5х3,0м. в месте проведения работ с последующей разборкой	м2 шт.	162 36	Плита дорожная 1,5х3,0м. Механизмы Автосамосвал	шт	36		Стоимость с уч.обор. 30%
303.	4.1.2	Песчаная подготовка б-10см. для устройства площадки под дорожные плиты	м2	198	Песок строительных Автомеханизмы	м3	по норме по норме		
304.	4.1.3	Засыпка песком б-10см. с укладкой дорожных плит 1,5х3,0м. колодца канализации с последующей разборкой по окончании работ	шт.	6	Плита дорожная 1,5х3,0м. Песок автомеханизмы	шт м.3	12 5,4		Стоимость с уч.обор. 30%
305.	4.1.4	Разработка грунта для демонтажа трубопровода канализации с последующей засыпкой	м3	240	Песок строительный Экскаватор Механизмы. Инструмент слесарный. Автокран.	м3	3,6 по норме по норме по норме		
306.	4.1.5	Демонтаж участка трубопровода канализации Ду-150мм. ст. без огневых методов (распиловка механическим способом)	пог. м	36	Цементно-песчаный раствор М-150 Кирпич красный кислород пропан гидромоют	м3	по норме по норме по норме по норме по норме		
307.	4.1.6	Восстановление кирпичной кладки колодез канализации в 1 кирпич	шт./ м2	3/0,12					
308.	4.1.7	Демонтаж мет.конструкций кабельной эстакады в лом с резкой в размерт в/транспорта.- от выезда к 3-3 до тип. 117 (3стойки, длина-35м.)	т	1,6					
309.	4.1.8	Демонтаж фундаментов кабельной эстакады (У-0,9м3) – 15шт.	м.3	13,5	Экскаватор автосамосвал Автокран. Самосвал.		по норме по норме по норме по норме		
310.	4.1.9	Погрузка, вывоз мусора на 35км. с размещением на «Скоково»	м.3	13,5					
311.	4.1.10	Погрузка и вывоз металлолома ст.3, ст.20 на площадку временного хранения базы оборудования	т	2,55	кислород пропан				
312.	4.2	Демонтаж трубопроводов в лом с резкой теплофикации (57х4)ст.20 – 20м. трубопроводов теплофикации (32х3)ст.20 – 120м. регистр отопления из трубы 108х5 ст. (8шт) секций чугунных – (16шт) калориферов массой - 0,1т. – 4шт. мет.конструкций – 0,12 с резкой в размер автотранспорта	т.	3,48	Инструмент слесарный				
313.	4.2.1	Демонтажем участка трубопровода 57х4мм, ст. – 120м. с резкой в размер автотранспорта и с приваркой эллиптических заглушек	т	0,62	Пропан. Кислород. Эллиптическая заглушка 57х3 мм. ст. Электроды. Инструмент		норма норма шт. кг норма		
314.	4.2.2	Разборка изоляции с трубы d-57мм. из мин.ваты б-50мм., ал покрытием б-0,8мм.	пог. м.	120	Инструмент				
315.	4.2.3	Погрузка, вывоз минваты на 35км. с размещением на «Скоково»	м3	расчет	Экскаватор автосамосвал				
316.	4.2.4	Погрузка и вывоз цветного металлолома на площадку временного хранения базы оборудования	т	расчет	Механизмы автотранспорт				
317.	4.2.5	Погрузка и вывоз металлолома ст.3, ст.20 на площадку временного	т	4,1	Автокран.		норма		

№ Раб.	№ п/п	Наименование работ	Ед. изм.	Кол- во	Наименование материалов	Ед. изм.	Кол- во	Исполнитель	Примечание
		ЗКЛ Ду-50, Ру-16 – 7шт.							
	4.7	Демонтаж насосных агрегатов в пом без сохранения	шт.	6					
331.	4.7.1	Демонтаж насосов: насос 12 НДС вес – 1,200т. – 3шт. (ОС № 10400000560), (ОС № 10400000561), (ОС № 10400000562) насос 5НК-5х1 вес – 0,260т. – 1шт. (ОС № 10400000706) насос НКВ 360/125 вес – 0,250т. – 1шт. (ОС № 10400000694) насос НК 65/35-240 вес – 0,20т. – 1шт. (ОС № 10400000692)	шт.	6	Автомат		по норм		
332.	4.7.2	Демонтаж электродвигателей насосов 6 шт. по 3.4т. (ОС № 10400000518), (ОС № 10400000519), (ОС № 10400000538) 1 шт. – 1.0т. 1 шт. – 0.6т. 2 шт. – 0.5т.	шт.	10	Слесарный инструмент Автомат		по норм		
333.	4.7.3	Демонтаж мет.конструкций рам под насосами с резкой в размер транспорта	шт/т	7/4,7	Слесарный инструмент Автомат		по норм		
334.	4.7.4	Демонтаж насоса маслостанции вес – 0,05т (ОС № 10400010699)	шт	1	Слесарный инструмент Автомат		по норм		
335.	4.7.5	Демонтаж маслябабков торцевых уплотнений насосов вес одного – 0,1т	шт	3	Слесарный инструмент Автомат		по норм		
336.	4.7.6	Пропарка насосных агрегатов насос 12 НДС – 3шт. насос 5НК-5х1 – 1шт. насос НКВ 360/125 – 1шт. насос НК 65/35-240 – 1шт.	шт	6	Пар с расходом не более 1,5 т/час				
337.	4.7.7	Демонтаж ж/б фундаментов под оборудование	м3	97,5	Экскаватор с гидромолотом		по норм		
338.	4.7.8	Погрузка, вывоз мусора на 35км. с размещением на «Скоково»	м3	97,5	Механизмы автосамосвал				
		Демонтаж технологических трубопроводов в насосном отделе 630х10 ст. – 34м. 530х10 ст. – 15м. 426х10 ст. – 22м. 377х10 ст. – 18м. 325х10 ст. – 12м. 273х9 ст. – 10м. 219х9 ст. – 8м. 159х7ст. – 30м. 108х5 ст. – 20м. 89х6 ст. – 12м. без огневым методом в дом в размер транспорта	т	14,34	Механизмы Автомат				
340.	4.8.1	Пропарка технологических трубопроводов 630х10 ст. – 34м. 530х10 ст. – 15м., 426х10 ст. – 22м., 377х10 ст. – 18м. 325х10 ст. – 12м., 273х9 ст. – 10м., 219х9 ст. – 8м. 159х7ст. – 30м., 108х5 ст. – 20м., 89х6 ст. – 12м.	м	181	Пар с расходом не более 1,5 т/час				
341.	4.8.2	Погрузка и вывоз металлолома ст.3, ст.20 на площадку временного хранения базы оборудования	т	77,5	Автомат. Самосвал.		норма		
342.	4.8.3	Обводнение котлована (насосной) от грунтовых вод	м3	600	Помпа (Q-60м3/час.) со шлангами в комплекте		по норм		
	4.9	Демонтаж вентиляторов			Кислород пропан Автомат Инструмент слесарный		по норм по норм по норм		
343.	4.9.1	Вентилятор ЦВА №4 -1шт. – 86кг. Вентилятор ЦА-70 №4 – 28кг. Вентилятор ВР 86-77 №4 – 28кг. Вентилятор ЭВР №6,3 – 126кг. Вентилятор ВР 86-77 №8 – 132кг. Вентилятор В-06-300 №6,3 – 36кг. Вентилятор ВО-14-320 №6,3 – 2 шт. вес одного – 40кг	т.	0,42					

№ Раб.	№ п/п	Наименование работ	Ед. изм.	Код- во	Наименование материалов	Ед. изм.	Код- во	Исполнитель	Примечание
		Вентилятор Ц4-70 №3,2 -шт. - 28шт.							
344.	4.9.2	Демонтаж воздуховодов вентиляции и воздухозаборных труб и дефлекторов с резкой в размер автотранспорта	т.	5,1	Кислород пропан Автокран		по норме по норме по норме		
345.	4.9.3	Демонтаж клапанов обратных, воздушных с эл. приводом, противопожарного с эл. приводом	т.	0.44	Кислород пропан Автокран		по норме по норме по норме		
346.	4.9.4	Погрузка и вывоз металлолома ст.3, ст.20 на площадку временного хранения базы оборудования	т	5,96	Автокран. Самосвал.		по норме норма		
347.	4.10	Демонтаж участка трубопровода системы водоснабжения насосной трубопровод 57х4мм. ст. - 54м., 32х3мм. ст.- 48м. с резкой в размер автотранспорта и установкой междупланевой заглушки 50х16 -2шт.	т.	0.406	Пропан Кислород. Заглушка плоская с хвостовиком 1-50-16 ст.20 Прокладка ПМБ 6-3мм. 102х50мм.	шт. шт. шт.	норма норма 2		
348.	4.10.1	Разборка изоляции с трубы d-57мм. из мин.ваты б-50мм., ал покрытием б-0,8мм.	пог.м.	14	Инструмент слесарный				
349.	4.10.2	Погрузка и вывоз металлолома ст.3, ст.20 на площадку временного хранения базы оборудования	т	0,406	Автокран. Самосвал.		норма		
350.	4.10.3	Погрузка, вывоз минваты на 35км. с размещением на «Скоково»	м3	расчет	Экскаватор автосамосвал				
351.	4.10.4	Погрузка и вывоз цветного металлолома на площадку временного хранения базы оборудования	т	расчет	Механизмы автотранспорт				
352.	4.11	Демонтаж м/к крана мостового ручного подвесного г.п. -3,2т.	т	1.012	кислород пропан				
353.	4.12	Таль ручная передвижная червячная г.п. -5,0т. (ОС № 10400014137)	т	0,137	Инструмент слесарный				
354.	4.13	Демонтаж пентенераторов ППС-600 системы пожаротушения насосной в дом без сохранения вес одного - 10кг	шт.	7	Инструмент				
354.	4.13	Погрузка и вывоз металлолома ст.3, ст.20 на площадку временного хранения базы оборудования	т	1,219	Автокран. Самосвал.		норма		
	4.14	Благоустройство площадки							
355.	4.14.1	Засыпка котлована демонтированной насосной с уплотнением глубина -2,0м	м3	480	Механизмы Песок для строительных работ автосамосвал	м.3	норма		
356.	4.14.2	Планировка прилегающей территории	м2	1300	Механизмы				
357.	4.14.3	Отсыпка поверхности слоем 0,1м.	м.2/	1540/	Грунт плодородный		по норме		
358.	4.14.4	Разовый посев газонной травы	м.3 м.2	154 1540	автомеханизмы Семена газонной травы	по норме кг.	по норме по норме		
	4.15	Демонтаж КИП.							
359.	4.15.1	Демонтаж рамы магнитных пускателей 2000х800х250 (100кг).	шт.	2	Слесарный инструмент.				
360.	4.15.2	Демонтаж шита оптоволоконных связей (100кг).	шт.	1	Слесарный инструмент.				
361.	4.15.3	Демонтаж шита панельного ПЩК 600х800х2200 (100кг).	шт.	3	Слесарный инструмент.				
362.	4.15.4	Демонтаж шкафа управления вентиляторами (100кг).	шт.	2	Слесарный инструмент.				
363.	4.15.5	Демонтаж пускателей ПМЕ-211 с сохранением.	шт.	36	Слесарный инструмент.				
364.	4.15.6	Демонтаж автоматических выключателей АП50 с сохранением.	шт.	19	Слесарный инструмент.				
365.	4.15.7	Демонтаж кнопок КУ-93 с сохранением.	шт.	17	Слесарный инструмент.				
366.	4.15.8	Демонтаж ресивера воздуха КИП (50кг).	шт.	1	Слесарный инструмент.				
367.	4.15.9	Демонтаж кабелей (контрольных, силовых, управления)	м	1700	Слесарный инструмент.				
368.	4.15.10	Демонтаж оповещателя с/з в/звещенного ВС-3-220 с сохранением.	шт.	2	Слесарный инструмент.				
369.	4.15.11	Демонтаж поста управления кнопочного КУ-92 с сохранением.	шт.	1	Слесарный инструмент.				
370.	4.15.12	Демонтаж кабеля контрольного КВВГ 4х1,5.	м	3	Слесарный инструмент.				
371.	4.15.13	Демонтаж трубы воловопроводной 20х2,8.	м	2	Слесарный инструмент.				

№ Раб.	№ п/п	Наименование работ	Ед. изм.	Кол- во	Наименование материалов	Ед. изм.	Кол- во	Исполнитель	Примечание
372.	4.15.14	Демонтаж металлоруква Ду 15.	м	5	Слесарный инструмент.				
373.	4.15.15	Демонтаж коробки соединительной на 6 клемм.	шт.	2	Слесарный инструмент.				
374.	4.15.16	Демонтаж коробки соединительной на 12 клемм.	шт.	1	Слесарный инструмент.				
375.	4.15.17	Демонтаж металлоконструкций для установки приборов.	кг	30	Слесарный инструмент.				
376.	4.15.18	Демонтаж датчика газанализатора оптического с сохранением.	шт.	1	Слесарный инструмент.				
377.	4.15.19	Демонтаж кабеля контрольного КВВЭ ЭнГ 5х1,5.	м	206	Слесарный инструмент.				
378.	4.15.20	Демонтаж трубы володозопрводной 20х2,8.	м	35	Слесарный инструмент.				
379.	4.15.21	Демонтаж металлоруква Ду 20.	м	6	Слесарный инструмент.				
380.	4.15.22	Демонтаж металлоконструкций для прокладки трасс.	кг	150	Слесарный инструмент.				
381.	4.15.23	Демонтаж короба СПО-100.	м	80	Слесарный инструмент.				
382.	4.15.24	Демонтаж датчика избыточного давления с сохранением.	шт.	6	Слесарный инструмент.				
383.	4.15.25	Демонтаж кабельного термопреобразователя КТХКО1.04 с сохранением	шт.	6	Слесарный инструмент.			цех №15	
384.	4.15.26	Демонтаж кабеля контрольного КВВЭ ЭнГ 4х1,0.	м	200	Слесарный инструмент.			цех №15	
385.	4.15.27	Демонтаж трубы володозопрводной 20х2,8.	м	30	Слесарный инструмент.				
386.	4.15.28	Демонтаж трубы володозопрводной 25х3,2.	м	5	Слесарный инструмент.				
387.	4.15.29	Демонтаж трубы володозопрводной 50х3,5.	м	12	Слесарный инструмент.				
388.	4.15.30	Демонтаж металлоруква Ду 15.	м	6	Слесарный инструмент.				
389.	4.15.31	Демонтаж трубы бесшовной 14х2,0-12Х18Н10Т.	м	30	Слесарный инструмент.				
390.	4.15.32	Демонтаж металлоконструкций для установки приборов.	кг	55	Слесарный инструмент.				
391.	4.15.33	Демонтаж металлоконструкций для прокладки трасс.	кг	100	Слесарный инструмент.				
392.	4.15.34	Демонтаж короба 100х50.	шт.	15	Слесарный инструмент.				
393.	4.15.35	Демонтаж базового блока УПС-40 с сохранением.	шт.	1	Слесарный инструмент.				
394.	4.15.36	Демонтаж барьеров МП.4541 с сохранением.	шт.	6	Слесарный инструмент.				
395.	4.15.37	Демонтаж барьеров МП.4576-ТНС с сохранением.	шт.	12	Слесарный инструмент.				
396.	4.15.38	Демонтаж объединительной платы для барьеров СР508 с сохранением.	шт.	3	Слесарный инструмент.				
397.	4.15.39	Демонтаж комплектов контроллеров Micrologix 1100 с сохранением.	шт.	4	Слесарный инструмент.				
398.	4.15.40	Демонтаж блоков питания =24В 10А 1606-ХЛ240DR с сохранением.	шт.	6	Слесарный инструмент.			цех №15	
399.	4.15.41	Демонтаж блоков питания =24В 5А 1606-ХЛ120DR с сохранением.	шт.	2	Слесарный инструмент.				
400.	4.15.42	Демонтаж сетевого фильтра SFP1-201230AC с сохранением.	шт.	1	Слесарный инструмент.				
401.	4.15.43	Демонтаж автоматического выключателя 2-х полюсного с сохранением.	шт.	23	Слесарный инструмент.				
402.	4.15.44	Демонтаж автоматического выключателя 3-х полюсного с сохранением.	шт.	2	Слесарный инструмент.				
403.	4.15.45	Демонтаж 3-х полюсного контактора с сохранением.	шт.	2	Слесарный инструмент.				
404.	4.15.46	Демонтаж реле различных типов с сохранением.	шт.	105	Слесарный инструмент.				
405.	4.15.47	Демонтаж светильников и розеток в шкафу Rittal с сохранением.	шт.	13	Слесарный инструмент.				
406.	4.15.48	Демонтаж кабелей (силовых, контрольных).	м	186	Слесарный инструмент.				
407.	4.15.49	Демонтаж короба СП100У3.	шт.	4	Слесарный инструмент.				
408.	4.15.50	Демонтаж клемм с сохранением.	шт.	396	Слесарный инструмент.				
409.	4.15.51	Демонтаж металлоконструкций для прокладки трасс.	кг	65	Слесарный инструмент.				
410.	4.15.52	Демонтаж провода термокомпенсационного ПТВ ХК 2х2,5.	м	480	Слесарный инструмент.				
411.	4.15.53	Демонтаж трубы володозопрводной 20х2,8.	м	60	Слесарный инструмент.				
412.	4.15.54	Демонтаж металлоруква Ду 15.	м	12	Слесарный инструмент.				
413.	4.15.55	Демонтаж термометра сопротивления ТСПТ301 с сохранением.	шт.	2	Слесарный инструмент.			цех №15	
414.	4.15.56	Демонтаж биметаллического термометра с сохранением.	шт.	1	Слесарный инструмент.				
415.	4.15.57	Демонтаж датчика давления Е1Х530А с сохранением.	шт.	1	Слесарный инструмент.				
416.	4.15.58	Демонтаж датчика уровня ГТЛ.50 с сохранением.	шт.	1	Слесарный инструмент.				
417.	4.15.59	Демонтаж трубы володозопрводной 25х3,2.	м	20	Слесарный инструмент.			цех №15	
418.	4.15.60	Демонтаж металлоконструкций для установки приборов.	кг	20	Слесарный инструмент.				
419.	4.15.61	Демонтаж металлоконструкций для прокладки трасс.	кг	75	Слесарный инструмент.				
420.	4.15.62	Демонтаж коробки клеммной на 20 клемм.	шт.	1	Слесарный инструмент.				
421.	4.15.63	Демонтаж трубы 8мм Swagelok.	м	4	Слесарный инструмент.				
422.	4.15.64	Демонтаж барьера IM12-22Ex-R	шт.	1	Слесарный инструмент.				
423.	4.15.65	Демонтаж барьера IM72-22Ex/L.	шт.	1	Слесарный инструмент.				

№ Раб.	№ п/п	Наименование работ	Ед. изм.	Кол- во	Наименование материалов	Ед. изм.	Кол- во	Исполнитель	Примечание
424.	4.15.66	Погрузка и вывоз металлолома ст.3, ст.20 на площадку временного хранения базы оборудования	т	1,1	Механизмы Самосвал.		норма		
425.	4.15.67	Погрузка и вывоз цветного металлолома на площадку временного хранения базы оборудования	т	0,9	Механизмы Самосвал.		норма		
426.	4.15.68	Монтаж трассы КИП от эстакады слива неисправных ж/д цистерн до тит.351/4	шт.	1	Короб оцинкованный секция прямая СП100х100	шт.	65		
					Короб оцинкованный секция угловая СУ100х100	шт.	6		
					Короб оцинкованный секция угловая СУ 90Н 100х100	шт.	5		
					Короб оцинкованный секция угловая СУ 90В 100х100	шт.	5		
					Зажим для фиксации кабелей в коробе при вертикальной прокладке с шагом 1м УП14У1	шт.	10		
					Заглушка торцевая ЗТ 100х100 У1	шт.	2		
					Перегородка секции прямой П=2м ПСП100	шт.	50		
					Болт М8х 10-15 анодированный	шт.	670		
					Шайба d8 анодированная	шт.	670		
					Гайка М8 анодированная	шт.	670		
					Шайба – звездочка d8 анодированная	шт.	670		
					Труба обыкновенная оцинкованная П-20х2,8	м	15		
					Рукав металлополимерный гибкий Ду 20	м	3		
					Уголок стальной равнополочный 50х50х3	кг	21		
					Лист холоднокатаный БТ1,5	кг	12		
					Лист холоднокатаный БТ2,0	кг	3		
					Сталь прокатная полосовая 40х4	кг	7		
					Коробка клеммная взрывозащищенная в комплекте с металлическими кабельными вводами 6 клемм, 3 ввода	шт.	1		
					Соединение «металлорукав-труба» РКв-20У2	шт.	3		
					Муфта вводная «труба-короб» РКУ(АТК)-20 (3/4")	шт.	3		
					Коробка угловая алюминиевая взрывозащищенная IExdIICT6 КУА-20	шт.	3		
					Маркировка проводов "Label", размеры 25х35, (49шт. на А4), фирма "RANDUIT" LJSI, 5-У3	шт.	1		
					Профиль эстобр. перфорированный, L=2м Zn 45х25 У1	шт.	1		
					Швеллер перфорированный оцинкованный, L=2м ШПЗх16 У1	шт.	3		
427.	4.16	Демонтаж электрической части ТП-766РУ0,4 кВ и насосной тит.117		2	Полоса перфорированная оцинкованная, L=2м ШП 30 У1	шт.	1		
					Кабель ОЖКнг(А)-LS 4х1,0	м	13		
					Кабель ОЖКнг(А)-LS 5х1,5	м	540		
					Провод ПВТБ сеч 4,0-3-Ж	м	10		
					Инструмент				
					Механизмы				
					Инструмент				
					Механизмы				
					Инструмент				
					Механизмы				
428.	4.16.1	Демонтаж силового масляного трансформатора 320 кВА, в том числе:	шт.	2					
429.	4.16.2	Слив масла трансформаторного	кг.	300					
430.	4.16.3	Демонтаж расширительного бака	шт.	1	Инструмент				
431.	4.16.4	Демонтаж вводов 0,4 кВ, I= 1000 А	шт.	4	Механизмы				
432.	4.16.5	Демонтаж вводов 6 кВ, I= 250 А	шт.	4	Инструмент				
433.	4.16.6	Разборка (снятие крышки) трансформатора	шт.	1	Механизмы				
434.	4.16.7	Выемка активной части трансформатора	шт.	1	Инструмент				
435.	4.16.8	Расшиловка магнитопровода	шт.	1	Автокран		по норм		
435.	4.16.9	Демонтаж обмоток ВН	шт.	1	Автомеханизмы		по норм		
					Инструмент		по норм		

№ Раб.	№ п/п	Наименование работ	Ед. изм.	Кол- во	Наименование материалов	Ед. изм.	Кол- во	Исполнитель	Примечание
436.	4.16.10	Демонтаж обмоток НН	шт.	1	Инструмент		по норме		
437.	4.16.11	Демонтаж анонимных шин 80х10 мм	м	20	Инструмент		по норме		
438.	4.17	Демонтаж распределительного устройства РУ-0,4 кВ (5040х2400х624 мм) в составе:	комп.	1	Инструмент				Демонтируется без повреждений для дальнейшего использования
		Шины, L=5 м	шт.	4					
		Шкаф отходящих фидеров	шт.	4					
		Шкаф подключения кабелей	шт.	4					
		Шкаф ввода, АВР	шт.	4					
		Демонтаж панели АПВ 700х400	шт.	1					
		Демонтаж с панели автоматических выключателей ВА 51-38 160А	шт.	2					
		Демонтаж с панели автоматических выключателей АП-50 до 25А	шт.	2					
		Демонтаж с панели автоматических выключателей С 60 Н 63А	шт.	2					
		Демонтаж соединительного ящика 1200х800х500	шт.	2					
		Демонтаж щита освещения ЩОА, ЩОР 310х260х120	шт.	2					
		Демонтаж панели вентиляции (1000х1500 мм)	шт.	2					
		Демонтаж панели эл.задвижек (2000х1000 мм)	шт.	2					
		Демонтаж с панели автоматических выключателей АП-50 до 25А	шт.	23					
		Демонтаж с панели автоматических выключателей АЕ-2046 до 10А	шт.	5					
		Демонтаж с панели пускателей ПМЛ до 16А	шт.	14					
		Демонтаж с панели пускателей ПАЕ до 16А	шт.	18					
		Демонтаж кнопок управления КУ-92	шт.	20					
		Демонтаж светильников РСП-250, ВЭГ-200	шт.	25					
		Демонтаж рубильника СИ	шт.	1					
		Демонтаж корпуса СИ 100	шт.	30					
		Открытие- закрытие крышек коробов	м	100					
444.	4.23	Демонтаж кабелей массой до 1 кг/м:			Инструмент				
		ВВГ 3х1,5		220					
		ВВГ 4х4		240					
		ВВГ 4х25		35					
		ВВГ 4х35		40					
		ВВГнг(А) LS 4х16		95					
		КВВГнг(А)LS 4х1,5		95					
		ВВГ 5х1,5		1500					
		Демонтаж кабелей массой до 3 кг/м:							
		ВВГ 4х95		35					
445.	4.24	АЛПВ 3х70	м	1210	Инструмент				
		АЛПВ 3х120		1800					
446.	4.25.1	Демонтаж металлоконструкций в дом с резкой в размер транспорта	т	0,2	кислород		норма		
447.	4.25.1	Погрузка и вывоз металлолома ст.3, ст.20 на площадку временного хранения базы оборудования	т	0,4	пропан		норма		
					механизмы		норма		
					Самосвал.		норма		
448.	4.25.2	Погрузка и вывоз цветного металлолома на площадку временного хранения базы оборудования	т	0,1	механизмы		норма		
449.	4.26	Монтаж щита управления двигателем насоса Н-6кв РУ-0,4 кВ тип.351/4	комп.	1	Щит ПМН-60х40х21 Е, Р31,		шт.	1	
					Автоматический выключатель 1-полюсный S201 C6		шт.	1	
					Автоматический выключатель 3-полюсный XT2N 160		шт.	1	
					Еквр LS/I In=63А 3р F F		шт.	1	
					Контактор 3-полюсный In=65 АГ65-30-00-13		шт.	1	
					Вспомогательный контактный блок для бокового монтажа САЛ4-11		шт.	1	
					Электронное реле перегрузки (диап 25-70 А) EF-65-70		шт.	1	
					Блок зажимов 10 клемм, сечением до 4кв. мм, 25а,		шт.	1	
					винтовое соединение БЗ24-4П25-В/В-10		шт.	1	

№ Раб.	№ п/п	Наименование работ	Ед. изм.	Кол-во	Наименование материалов	Ед. изм.	Кол-во	Исполнитель	Примечание
					Нулевая шина в корпусе, 2х11, 125А sn0-2х11	шт.	1		
					ДIN-рейка 35х7,5 adt-20	м	0,2		
					Провод ПВТВ 1х6 для заземления	м	20		
450.	4.26.1	Монтаж силового кабеля в тит.351/4 РУ-0,4 кВ от РП-1 до панели управления Н-6К по стене на высоте 2 м	м	10	Кабель ВВГнг(А)-LS 5х16	м	20		
					Муфта концевая 5ПКТп-1-10/25(В)нг-LS	шт.	10		
					Профиль зетовый К239цУТ1,5, L=2 м	шт.	2		
451.	4.26.2	Монтаж силового кабеля от тит.351/4 РУ-0,4 кВ панель Н-6К до носеса Н-6К по непроходной эстакаде на высоте до 5м.	м	120	Кабель ВВГнг(А)-LS 4х16	м	120		
					Муфта концевая 4ПКТп-1-10/25(В)нг-LS	шт.	2		
					Кабель КВВГнг(А)-LS 4х16	м	130		
					Хомут кабельный морозоуст., из нейлона, черный 3,6х250 (лупак=100шт.)	упак	2		
					Провод ПВТВ 1х1,5	м	10		
					Гибкая гофрир. труба ПНД Ду50	м	20		
					Стойка кабельная L=400 мм, К1161цУТ1,5	шт.	20		
					Полка кабельная L=265 мм, К1161цУТ1,5	шт.	20		
					Лоток перфорир. 100х50 мм, L=3 м, исп.4 35022 ZL	шт.	6		
					Крышка к лотку 100 мм, L=3м, исп.4 35022 ZL	шт.	6		
					Соединительная пластина ГТО 50, исп.4 37301 ZL	шт.	4		
					Пластина для заземления РТСЕ 37501	шт.	2		
					Соединитель лотков GSV 50, исп.4 30013 ZL	шт.	16		
					Защитная пластина РР шириной 100 мм, исп.4 36900 ZL	шт.	8		
					Отверстие Т-образный ДЛ 100 мм 36235 ZL	шт.	1		
					Крышка на ответвитель ДЛ 38363 ZL	шт.	1		
453.	4.26.4	Монтаж переключателя двухпозиционный без нулевого положения в насосной аварийной слива	шт.	2	Переключатель двухпозиционный без нулевого положения, (1-2), П66, 1ЕхД1С15, 25А, 690В, 3-полосный, с 2-мя кабельными вводами для небронир. кабелей d-18,7 мм (КНВЗН) и 15,7 мм (КНВ2Н+переходник АВ-3NH-2NB-НК)- Кортрем-горлтех	шт.	2		
					Шит распределительный на 15 модулей ШРн-15 РЗ1 ЕКГ PROxima	шт.	1		
454.	4.27.1	Монтаж шита наружного освещения в РУ-0,4 кВ тит.351/4	компл.	1	Автоматический выключатель 3-полосный, In=16А, хар С S203 C16	шт.	3		
					Автоматический выключатель 3-полосный, In=25А, хар С S203 C16	шт.	1		
					Шина на DIN-рейку 63.08 (8 отверстий) sn0-63-08-d	шт.	1		
455.	4.27.2	Монтаж силового кабеля в тит.351/4 РУ-0,4 кВ от РП-1 до шита ЩНО по стене на высоте 2 м	м	20	Кабель ВВГнг(А)-LS 4х16	м	10		
456.	4.27.3	Монтаж силового кабеля от тит.351/4 РУ-0,4 кВ шит ЩНО до ПМУ осв.1 по непроходной эстакаде на высоте до 5м.	м	130	Кабель ВВГнг(А)-LS 4х10	м	130		
457.	4.27.4	Монтаж силового кабеля от тит.351/4 РУ-0,4 кВ шит ЩНО до ПМУ осв.2 по непроходной эстакаде на высоте до 5м.	м	220	Кабель ВВГнг(А)-LS 4х10	м	220		
	5	Демонтаж трубопроводов							
458.	5.1	Демонтаж трубопровода воздуха КИП 57х4 ст. – 170м. с резкой в размер автотранспорта и приваркой эллиптической заглушки	т	0,89	Пропан.		норма		
					Кислород		норма		
					Эллиптическая заглушка 57х3 мм. ст.	шт.	1		
459.	5.1.1	Поручка и вывоз металлолома ст.3, ст.20 на площадку временного хранения бэз оборудования	т	0,89	Электроды.	кг	норма		
					Автокран.		норма		
					Самосвал.		норма		
460.	5.2	Демонтаж трубопровода 3080х 273х7мм. ст. – 118м. без огневым методом с резкой в размер автотранспорта	т.	5,42	Автокран		норма		
					механизмы		норма		
461.	5.2.1	Сборка с разборкой по окончании работ временной схемы трубопровода из трубы 57х4	пот.м	50	Труба 57х4 ст.	пот.м	50		Стоимость материалов с
					Отвод 90-57-4 ст.20	шт.	2		

№ Раб.	№ ш/п	Наименование работ	Ед. изм.	Кол- во	Наименование материалов	Ед. изм.	Кол- во	Исполнитель	Примечание
					Фланец 1-50-16 ст.20 Прокладка ПМБ 6-3мм. Шпилька М16х90 ст. Гайка М16 ст. электроды кислород пропан Автокран. Инструмент слесарный Штанг паровой ДУ32 мм Инструмент	шт. шт. шт. шт. шт. шт. м шт. м	20 10 40 80 норма норма норма по норме 30		оборудуемость в 25%
462.	5.2.2	Сборка временной линии для пропарки оборудования, с разборкой по окончании	м	30	Инструмент	шт. м	30		50% оборуд-ть
463.	5.2.3	Пропарка участков трубопровода 3080к 273х7мм. ст. – 118м.	м	118	Инструмент	шт. м	30		
464.	5.2.4	Разборка изоляции с трубы d-273мм. с теплоизоляцией 32х3мм. из мин.ваты 6-80мм., покрытием из оцинкованной стали 6-0,7мм.	пог. м.	118	Инструмент	шт. м	30		
465.	5.2.5	Демонтаж теплоспутника трубопровода 32х3мм. ст. – 118м. с установкой межфланцевой заглушки и резкой в размер автотранспорта	т.	0,306	Пропан. Кислород. Заглушка плоская с хвостовиком 1-250-16 ст.20 Шпилька М22х140 ст. Гайка М22 ст. Прокладка ПМБ 6-3мм. 320х278мм. Инструмент слесарный механизмы	шт. шт. шт. шт. шт. шт.	норма норма 2 24 48 2		
466.	5.2.6	Демонтаж ж/б фундаментов эстакады трубопровода (м3	2,16	Экскаватор автосамосвал				
467.	5.2.7	Погрузка, вывоз мусора на 35км. с размещением на «Скоково»	м3	9,8	Автокран.		норма		
468.	5.2.8	Погрузка и вывоз металлолома ст.3, ст.20 на площадку временного хранения базы оборудования	т	5,75	Самосвал.		норма		
469.	5.3	Демонтаж трубопровода 3085к 89х4,5мм. ст. – 272м. без отневых местом с резкой в размер автотранспорта	т.	2,943	механизмы Автокран		норма норма		
470.	5.3.1	Пропарка участков трубопроводов 3085к 89х4,5мм. ст. – 272м	м	272	Пар с расходом не более 1,5 т/час				
471.	5.3.2	Разборка изоляции с трубы d-89мм. с теплоизоляцией 32х3мм. из мин.ваты 6-80мм., покрытием из оцинкованной стали 6-0,8мм.	пог. м.	272	Инструмент				
472.	5.3.3	Демонтаж теплоспутника трубопровода 32х3мм. ст. – 272м. с резкой в размер автотранспорта	т.	0,704	Пропан. Кислород.		норма норма		
473.	5.3.4	Устройство котлованов вокруг трубопроводов Дн-159мм., глубиной 0,5м., шириной – 0,5м. с последующей засыпкой	м3	3	Механизмы песок	м.3	норма 50% 0,5		
474.	5.3.5	Распиловка трубы 159х7 ст. труборезом (учета при демонтаже)	рез	3	Труборез ручной ротаторный	м.3	норма		
475.	5.3.6	Установка термостизирующего затвора Ду150 мм. на глубину 0,4 м.	шт.	3	глина Кошма.	шт. м.3	норма 2 норма		
476.	5.3.7	Засыпка песком слоем 100мм. мест проведения отневых работ	м2	40	Эллиптическая заглушка 159х10 мм. ст.20.	шт.	3		
477.	5.3.8	Приварка эллиптической заглушки на трубопроводе Ду 150мм.	стык	3	Пропан. Кислород. Электроды.	шт. кг	норма норма норма		
478.	5.3.9	Погрузка, вывоз мусора на 35км. с размещением на «Скоково»	м3	9,9	Экскаватор автосамосвал		норма		
479.	5.3.10	Погрузка и вывоз металлолома ст.3, ст.20 на площадку временного хранения базы оборудования	т	3,65	Автокран. Самосвал.		норма		
480.	5.4	Демонтаж трубопровода 3083к 219х6,мм. ст. – 185м. без отневых местом с резкой в размер автотранспорта	т.	5,83	механизмы Автокран		норма норма		
481.	5.4.1	Пропарка участков трубопровода 3083к 219х6,мм. ст. – 185м.	Чет./час		Пар с расходом не более 1,5 т/час				

№ Раб.	№ п/п	Наименование работ	Ед. изм.	Кол- во	Наименование материалов	Ед. изм.	Кол- во	Исполнитель	Примечание
482.	5.4.2	Разборка изоляции с трубы d-219мм. с теплоизоляцией 32х3мм. из мин.ваты б-80мм. покрытием из оцинкованной стали б-0,8мм.	пог.м.	185	Инструмент				
483.	5.4.3	Демонтаж теплопункта трубопровода 32х3мм. ст. – 185м. с резкой в размер автотранспорта	т.	0,48	Пропан. Кислород. Механизмы Инструмент строительный песок		норма норма 50% 50% м.3 0,5		
484.	5.4.4	Устройство котлованов вокруг трубопровода Дн-273мм., глубиной до 0,5м., шириной – 0,5м. с последующей засыпкой	м3	1,2	Труборез ручной ротарный				
485.	5.4.5	Распиловка трубы 273х7 ст. труборезом (учтена при демонтаже)	рез	2	глина	кг.	норма		
486.	5.4.6	Установка герметизирующего затвора Ду250 мм. на глубину 0,4 м.	шт.	2	Кошма.	м2	2		
487.	5.4.7	Засыпка песком слоем 100мм. мест проведения огневых работ	м2	40	песок	кг.	норма		
488.	5.4.8	Приварка эллиптической заглушки на трубопроводе Ду 250мм.	стык	3	Инструмент строительный Эллиптическая заглушка 273х7 мм. ст.	шт.	3		
489.	5.4.9	Погрузка, вывоз мусора на 35км. с размещением на «Скоково»	м3	12,8	Пропан. Кислород. Электроды.		норма норма кг.		
490.	5.4.10	Погрузка и вывоз металлолома ст.3, ст.20 на площадку временного хранения базы оборудования	т	6,35	Экскаватор Автокран. Самосвал.		норма		
491.	5.5	Демонтаж участка сухотруба пенотрушения 159х6 ст. – 72м. с резкой в размер транспорта	т	1,63	Пропан. Кислород. Заглушка плоская с хвостовиком 1-150-16 ст.20 Шпилька М20х110 ст. Гайка М20 ст.		норма норма шт. шт. шт.		
492.	5.5.1	Установка межфланцевой заглушки 150х16 - Отключение участка трубопровода пенотрушения	шт.	1	Инструмент слесарный Прокладка ПМБ 6-3мм. 212х172мм.		1		
493.	5.5.2	Погрузка и вывоз металлолома ст.3, ст.20 на площадку временного хранения базы оборудования	т	1,63	Автокран. Самосвал.	шт.	норма		
494.	5.6	Демонтаж трубопроводов от Н-137к до тип. 54/1108х4мм. ст. – 480м. без огневых местом с резкой в размер автотранспорта	т.	4,924	Механизмы Автокран		норма норма		
495.	5.6.1	Установка межфланцевой заглушки 100х16 - Отключение участка трубопровода	шт.	1	Заглушка плоская с хвостовиком 1-100-16 ст.20 Прокладка ПМБ 6-3мм. 158х118мм. Шпилька М16х95 ст. Гайка М16 ст.	шт. шт. шт. шт.	1 1 8 16		
496.	5.6.2	Погрузка и вывоз металлолома ст.3, ст.20 на площадку временного хранения базы оборудования	т	6,6	Инструмент слесарный Автокран. Самосвал.		норма		
497.	5.7	Демонтаж трубопровода (272,117 в сброс) 219х6 мм. ст. – 178м. без огневых местом с резкой в размер автотранспорта	т.	5,61	механизмы Автокран		норма норма		
498.	5.7.1	Пропарка участков трубопровода 219х6 мм. ст. – 178м.	м	178	Пар с расходом не более 1,5 т/час				
499.	5.7.2	Разборка изоляции с трубы d-219мм. с теплоизоляцией 32х3мм. из мин.ваты б-80мм., покрытием из оцинкованной стали б-0,8мм.	пог.м.	178	Инструмент				
500.	5.7.3	Демонтаж теплопункта трубопровода 32х3мм. ст. – 178м. с резкой в размер автотранспорта	т.	0,461	Пропан. Кислород. Заглушка плоская с хвостовиком 1-200-16 ст.20 Шпилька М20х110 ст. Гайка М20 ст.		норма норма шт. шт. шт.		
501.	5.7.4	Установка межфланцевой заглушки 200х16 - Отключение участка трубопровода	шт.	1	Инструмент слесарный Прокладка ПМБ 6-3мм. 268х224мм.	шт.	1		

№ Раб.	№ п/п	Наименование работ	Ед. изм.	Кол- во	Наименование материалов	Ед. изм.	Кол- во	Исполнитель	Примечание
502.	5.7.5	Погрузка, вывоз мусора на 35км. с размещением на «Скоково»	м3	12,3	Экскаватор автосамосвал				
503.	5.7.6	Погрузка и вывоз металлолома ст.3, ст.20 на площадку временного хранения базы оборудования	т	6,1	Автокран. Самосвал.		норма		
	5.8	Демонтаж трубопроводов д.н. 425, д.н.426							
504.	5.8.1	Выемка грунта для демонтажных работ с погрузкой в автосамосвалы и вывозом на площадку временного складирования на расстояние 900м. с работой бульдозера на отвале	м3	262	Механизмы Автосамосвал Бульдозер Механизмы Песок для строительных работ		по норме по норме по норме по норме м.3 470		
505.	5.8.2	Засыпка котлована грунтом с перевозкой с площадки временного складирования, с уплотнением	м3	732	Гидромолот Механизмы		по норме по норме		
506.	5.8.3	Демонтаж бетонного лотка с плитами перекрытия в лом ширина-2,0м., глубина-1,2м., толщина-0,2м. длиной 175 м.пог.	м3	224	Экскаватор Механизмы		по норме по норме		
507.	5.8.4	Погрузка, вывоз мусора на расстояние до 1 км	м3	224	Экскаватор автосамосвал		по норме по норме		
508.	5.8.5	Разборка изоляции с трубы дн-530мм. (с двумя теплоспутниками дн-57мм.) из мин.ваты, металл. сетки и асбоцементной штукатурки б-80мм	пог.м.	350	инструмент		по норме		
509.	5.8.6	Разборка изоляции с трубы дн-108мм. из мин.ваты, металлической сетки и асбоцементной штукатурки б-80мм.	пог.м.	175	инструмент				
510.	5.8.7	Погрузка, вывоз мусора на 35км. с размещением на «Скоково»	м3	58	Экскаватор автосамосвал		по норме		
511.	5.8.8	Демонтаж трубопровода 530х10мм. ст. – 350м. без огневым методом с резкой в размер автотранспорта	т.	44,80	механизмы Автокран		по норме норма		
512.	5.8.9	Демонтаж теплоспутника трубопровода 57х4мм. ст. – 178м. с резкой в размер автотранспорта	т.	0,461	Пропан. Кислород.		норма норма		
513.	5.8.10	Демонтаж трубопровода 108х4мм. ст. – 350м. с резкой в размер автотранспорта	т.	3,59	Пропан. Кислород.		норма норма		
514.	5.8.11	Пропарка участков трубопровода 530х10мм. ст. – 350м.	м	350	Пар с расходом не более 1,5 т/час				
515.	5.8.12	Освобождение котлована (лотка) от грунтовых вод	м3	40	Помпа (Q-60м3/час.) со шлангами в комплекте Механизмы		по норме по норме		
516.	5.8.13	Перемещение экскаватором отложений (68м3) с грунтом – 68м3 в соотношении 1/1	м3	136	Грунт Автосамосвал	м.3 68	по норме по норме		
517.	5.8.14	Погрузка, вывоз и утилизация перемешанных отходов	м3	136	механизмы Автокран.		по норме норма		
518.	5.8.15	Погрузка и вывоз металлолома ст.3, ст.20 на площадку временного хранения базы оборудования	т	49	Самосвал.				
	5.9	Демонтаж трубопроводов д.н. 411							
519.	5.9.1	Выемка грунта для вскрытия и демонтажа лотка трубопровода	м3	240	экскаватор Механизмы		по норме по норме		
520.	5.9.2	Обратная засыпка котлована с уплотнением	м3	650	Песок для строительных работ Гидромолот	м3 410	по норме по норме		
521.	5.9.3	Демонтаж бетонного лотка с плитами перекрытия в лом ширина-1,2м., глубина-1,0м., толщина-0,2м.	м3	272,8	Механизмы Экскаватор автосамосвал		по норме по норме по норме		
522.	5.9.4	Погрузка, вывоз мусора на расстояние до 1 км	м3	272,8	инструмент				
523.	5.9.5	Разборка изоляции с трубы дн-377мм. (с двумя теплоспутниками дн-57мм.) из мин.ваты, металл. сетки и асбоцементной штукатурки б-80мм	пог.м.	310	инструмент				
524.	5.9.6	Разборка изоляции с трубы дн-108мм. из мин.ваты, металлической сетки и асбоцементной штукатурки б-80мм.	пог.м.	310	инструмент				
525.	5.9.7	Погрузка, вывоз мусора на 35км. с размещением на «Скоково»	м3	41,5	Экскаватор автосамосвал		по норме		
526.	5.9.8	Демонтаж трубопровода 377х10мм. ст. – 310м. без огневым методом с резкой в размер автотранспорта	т.	28,05	механизмы Автокран		по норме норма		
527.	5.9.9	Откопание участка трубопровода с установкой межфланцевой заглушки 350х16	шт.	1	Заглушка плоская с хвостовиком 1-350-16 ст.20 Шпилька М22х140 ст.	шт. шт.	норма 16		

№ Раб.	№ п/п	Наименование работ	Ед. изм.	Кол- во	Наименование материалов			Ед. изм.	Кол- во	Исполнитель	Примечание
					Гайка М22 ст.	шт.	32				
					Инструмент слесарный						
					Прокладка ПМБ 6-3мм. 430х382мм.	шт.	1				
528.	5.9.10	Демонтаж теплоспутника трубопровода 57х4мм. ст. – 620м. с резкой в размер автотранспорта	т.	3,24	Пропан.		норма				
529.	5.9.11	Демонтаж трубопровода 108х4мм. ст. – 310м. с резкой в размер автотранспорта	т.	3,18	Кислород.		норма				
530.	5.9.12	Освобождение котлована (лотка) от грунтовых вод	м3	80	Пропан.		норма				
531.	5.9.13	Пропарка участков трубопровода 377х10мм. ст. – 310м.	м	310	Помпа (Q-60м3/час.) со шлангами в комплекте		норма				
532.	5.9.14	Перемешивание экскаватором отложений (30м3) с грунтом – 30м3 в соотношении 1/1	м3	60	Пар с расходом не более 1,5 т/час		по норме				
533.	5.9.15	Погрузка, вывоз и утилизация перемешанных отходов	м3	60	Механизмы		по норме				
534.	5.9.16	Погрузка и вывоз металлолома ст.3, ст.20 на площадку временного хранения базы оборудования	т	34,5	Грунт	м.3	30				
535.	5.10.1	Выемка грунта для вскрытия и демонтажа лотка трубопровода	м3	435	Автосамосвал		по норме				
536.	5.10.2	Обратная засыпка котлована с уплотнением	м3	1185	Экскаватор		по норме				
537.	5.10.3	Демонтаж бетонного лотка с плитами перекрытия в лот ширину-1,2м., глубина-1,0м., толщина-0,2м.	м3	510	Механизмы	м.3	750				
538.	5.10.4	Погрузка, вывоз мусора на расстояние до 1 км	м3	510	Песок для строительных работ		по норме				
539.	5.10.5	Разборка изоляции с трубы дн-377мм. (с двумя теплоспутниками дн-57мм.) из мин.ваты, металл. сетки и асбоцементной штукатурки 6-80мм	пот.м.	580	Гидромолот		по норме				
540.	5.10.6	Разборка изоляции с трубы дн-108мм. из мин ваты, металлической сетки и асбоцементной штукатурки 6-80мм.	пот.м.	580	Механизмы		по норме				
541.	5.10.7	Погрузка, вывоз мусора на 35км. с размещением на «Скоково»	м3	74	Экскаватор		по норме				
542.	5.10.8	Демонтаж трубопровода 377х10мм. ст. – 580м. без огнемыв методом с резкой в размер автотранспорта	т.	52,49	автосамосвал		по норме				
543.	5.10.9	Демонтаж теплоспутника трубопровода 57х4мм. ст. – 1160м. с резкой в размер автотранспорта	т.	6,06	механизмы		норма				
544.	5.10.10	Демонтаж трубопровода 108х4мм. ст. – 580м. с резкой в размер автотранспорта	т.	5,95	Автокран		норма				
545.	5.10.11	Освобождение котлована (лотка) от грунтовых вод	м3	120	Пропан.		норма				
546.	5.10.13	Сборка временной линии для пропарки оборудования, с разборкой по окончании	м	30	Кислород.		норма				
547.	5.10.14	Пропарка участков трубопроводов 377х10мм. ст. – 580м.	м	580	Пропан.		норма				
548.	5.10.15	Перемешивание экскаватором отложений (56м3) с грунтом – 56м3 в соотношении 1/1	м3	112	Кислород.		норма				
549.	5.10.16	Погрузка, вывоз и утилизация перемешанных отходов	м3	112	Помпа (Q-60м3/час.) со шлангами в комплекте		по норме				
550.	5.10.17	Погрузка и вывоз металлолома ст.3, ст.20 на площадку временного хранения базы оборудования	т	64,5	Пар с расходом не более 1,5 т/час		по норме				
551.	5.11.1	Разборка изоляции с трубы дн-377мм. (с двумя теплоспутниками дн-57мм.) из мин ваты, металл. сетки и асбоцементной штукатурки 6-80мм	пот.м.	320	Механизмы	м.3	56				
552.	5.11.2	Погрузка, вывоз мусора на 35км. с размещением на «Скоково»	м3	32	Грунт		по норме				
553.	5.11.3	Демонтаж трубопровода 377х10мм. ст. – 320м. без огнемыв методом с	т.	28,96	Автосамосвал		по норме				
					Экскаватор		по норме				
					автосамосвал		по норме				
					механизмы		норма				

№ Раб.	№ п/п	Наименование работ	Ед. изм.	Кол- во	Наименование материалов	Ед. изм.	Кол- во	Исполнитель	Примечание
		резкой в размер автотранспорта			Автокран				
554.	5.11.4	Демонтаж теплопунктика трубопровода 57х4мм. ст. – 640м. с резкой в размер автотранспорта	т.	3,34	Пропан.		норма		
555.	5.11.5	Выемка грунта для вскрытия и демонтажа лотка трубопровода	м3	12	Кислород.		норма		
556.	5.11.6	Обратная засыпка котлована с уплотнением	м3	12	экскаватор		по норме		
					Механизмы		по норме		
557.	5.11.7	Отключение участка трубопровода с установкой межфланцевой заглушки 350х16	шт.	1	Песок для строительных работ	м.3	6		
					Заглушка плоская с хвостовиком 1-350-16 ст.20	шт.	1		
					Шпилька М22х140 ст.	шт.	16		
					Гайка М22 ст.	шт.	32		
558.	5.11.8	Освобождение котлована от грунтовых вод	м3	12	Инструмент слесарный				
559.	5.11.9	Пропарка трубопроводов	чел./час		Прокладка ПМБ 6-3мм. 430х382мм.	шт.	1		
					Помпа (Q-60м3/час.) со шлангами в комплекте		по норме		
560.	5.11.10	Перемешивание экскаватором отложений (31м3) с грунтом – 31м3 в соотношении 1/1	м3	62	Пар с расходом не более 1,5 т/час				
561.	5.11.11	Погрузка, вывоз и утилизация перемешанных отходов	м3	62	Механизмы		по норме		
562.	5.11.12	Погрузка и вывоз металлолома ст.3, ст.20 на площадку временного хранения базы оборудования	т	32,3	Грунт	м.3	31		
	5.12	Демонтаж трубопроводов д.л. 412			Автосамосвал		по норме		
563.	5.12.1	Выемка грунта для вскрытия и демонтажа лотка трубопровода	м3	350	Автокран.		норма		
564.	5.12.2	Обратная засыпка котлована с уплотнением	м3	690	Самосвал.				
					Механизмы		по норме		
565.	5.12.3	Демонтаж бетонных плит 1,2х0,8х0,2м. покрытия лотка (для демонтажа трубопроводов) и бетонного лотка трубопроводов ширина-1,2м, глубина-1,0м, толщина-0,2м.	м3	228	Автосамосвал		по норме		
566.	5.12.4	Погрузка, вывоз мусора на расстояние до 1 км	м3	228	Будильозер		по норме		
567.	5.12.4	Разборка изоляции с трубы дн-377мм. (с двумя теплопунктиками дн-57мм.) из мин ваты, металл. сетки и асбцементной штукатурки 6-80мм	пот.м.	260	Механизмы		по норме		
568.	5.12.5	Разборка изоляции с трубы дн-108мм. из мин ваты, металлической сетки и асбцементной штукатурки 6-80мм.	пот.м.	260	Экскаватор		по норме		
569.	5.12.6	Погрузка, вывоз мусора на расстояние на «Скоково»	м3	33,2	автосамосвал		по норме		
570.	5.12.7	Демонтаж трубопровода 377х10мм. ст. – 260м. без огневым методом с резкой в размер автотранспорта	т.	23,53	механизмы		норма		
571.	5.12.8	Демонтаж теплопунктика трубопровода 57х4мм. ст. – 520м. с резкой в размер автотранспорта	т.	2,71	Автокран		норма		
572.	5.12.9	Демонтаж трубопровода 108х4мм. ст. – 260м. с резкой в размер автотранспорта	т.	2,66	Пропан.		норма		
573.	5.12.10	Освобождение котлована (лотка) от грунтовых вод	м3	60	Кислород.		норма		
574.	5.12.11	Сборка временной линии для пропарки оборудования, с разборкой по окончании	м	30	Помпа (Q-60м3/час.) со шлангами в комплекте		по норме		
575.	5.12.12	Пропарка участков трубопровода 377х10мм. ст. – 260м.	м	260	Шланг паровой Ду32 мм	пот.м	30		50% обора-ть
576.	5.12.13.	Распиловка трубы 377х10 ст. трубопровод (учтена при демонтаже)	рез	2	Инструмент				
577.	5.12.14	Установка герметизирующего затвора Ду350 мм. на глубину 0,6 м.	шт.	2	Пар с расходом не более 1,5 т/час				
578.	5.12.15	Засыпка песком слоем 100мм. мест проведения огневых работ	м2	60	Труборез ручной ротаторный				
					глина	кг.	норма		
					Копма.	м2	3		
					песок	м.3	норма		

№ Раб.	№ п/п	Наименование работ	Ед. изм.	Кол- во	Наименование материалов	Ед. изм.	Кол- во	Исполнитель	Примечание
579.	5.12.16	Приварка эллиптической заглушки на трубопроводе Ду 350мм.	стык	2	Инструмент стропильный Эллиптическая заглушка 377х7 мм. ст. Пропан. Кислород. Электроды.	м2 шт. шт.	2 2 норма норма норма		
580.	5.12.17	Отключение участка трубопровода с установкой межфланцевой заглушки 350х16	шт.	1	Заглушка плоская с хвостовиком 1-350-16 ст.20 Шпилька М22х140 ст. Гайка М22 ст. Инструмент слесарный Прокладка ПМБ 6-3мм. 430х382мм.	шт. шт. шт. шт. шт.	1 16 32 1		
581.	5.12.18	Перемещение экскаватором отложений (25м3) с грунтом – 25м3 в соотношении 1/1	м3	50	Механизмы Грунт	шт. м.3	1 по норме 25		
582.	5.12.19	Погрузка, вывоз и утилизация перемещенных отходов	м3	50	Автосамосвал механизмы	м.3	по норме по норме		
583.	5.12.20	Погрузка и вывоз металлолома ст.3, ст.20 на площадку временного хранения базы оборудования	т	28,9	Автокран. Самосвал.		по норме норма		
	5.13	Демонтаж трубопроводов д.н. 416, трубопроводов д.н. 417.			Механизмы Автосамосвал Бульдозер Механизмы Песок для строительных работ Автосамосвал		по норме по норме по норме по норме м.3 по норме		
584.	5.13.1	Выемка грунта для демонтажных работ с погрузкой в автосамосвалы и вывозом на площадку временного складирования на расстоянии до 900м. с работой бульдозера на отвале	м3	2325	Механизмы Автосамосвал		по норме по норме		
585.	5.13.2	Засыпка котлована с перевозкой грунта с площадки временного складирования с уплотнением	м3	4855	Бульдозер Механизмы Песок для строительных работ Автосамосвал		по норме по норме по норме м.3 по норме		
586.	5.13.3	Демонтаж бетонных плит (3х1,0)х0,8х0,2м. покрытия лотка (для демонтажа трубопроводов) и бетонного лотка трубопроводов ширина-3,0м., глубина-1,2м., толщина-0,2м. – 240м.	м3	2016	Автокран Гидромолот Механизмы		по норме по норме по норме		
587.	5.13.4	Погрузка, вывоз мусора на расстояние до 1км.	м3	403	Экскаватор автосамосвал		по норме по норме		
588.	5.13.5	Разборка изоляции с трубы дн-630мм. (с двумя теплопутниками дн-57мм) из мин. ваты, мет. сетки и асбестоцементной штукатурки 6-100мм	пог. м.	720	Инструмент		по норме		
589.	5.13.6	Разборка изоляции с трубы дн-108мм. из мин. ваты, металлической сетки и асбестоцементной штукатурки 6-80мм.	пог. м.	240	инструмент		по норме		
590.	5.13.7	Погрузка, вывоз мусора на 35км. с размещением на «Скоково»	м3	153,5	Экскаватор автосамосвал		по норме по норме		
591.	5.13.8	Демонтаж трубопровода 630х10мм. ст. – 720м. без огневым методом с резкой в размер автотранспорта	т.	115,1	механизмы Автокран		по норме норма		
592.	5.13.9	Демонтаж арматуры ЗКЛ Ду-600, Ру-16 в лом без сохранения с разборкой фланцевых соединений (без огневой метод)	шт.	4	Инструмент слесарный		норма		
593.	5.13.10	Демонтаж теплопутника трубопровода 57х4мм. ст. – 1440м. с резкой в размер автотранспорта	т.	7,53	Пропан.		норма		
594.	5.13.11	Демонтаж трубопровода 108х4мм. ст. – 780м. с резкой в размер автотранспорта	т.	8,0	Кислород.		норма		
595.	5.13.12	Основноежение котлована (лотка) от грунтовых вод	м3	240	Помпа (Q-60м3/час.) со шлангами в комплекте Труба 57х4 ст. Отвод 90-57-4 ст.20 Фланец 1-50-16 ст.20 Прокладка ПМБ 6-3мм. Шпилька М16х90 ст. Гайка М16 ст. Электроды Кислород	пог. м шт. шт. шт. шт. шт. шт. шт.	по норме 180 8 60 30 120 240 норма		Стоимость материалов с оборудованием вкл 25%
596.	5.13.13	Сборка с разборкой по окончании работ временной схемы паропровода из трубы 57х4	пог. м	180	Электроды Кислород		норма		

№ Раб.	№ ш/п	Наименование работ	Ед. изм.	Кол- во	Наименование материалов	Ед. изм.	Кол- во	Исполнитель	Примечание
					пропан Автокран. Инструмент слесарный Шланг паровой Ду32 мм Инструмент		норма норма по норме 30		50% оборач-ть
597.	5.13.14	Сборка временной линии для пропарки оборудования, с разборкой по окончании	м	30					
598.	5.13.15	Пропарка участков трубопроводов 630х10мм. ст. – 720м	м	720	Пар с расходом не более 1,5 т/час	пог.м			
599.	5.13.16	Распилка трубы 630х10 ст. трубопроводом (учтена при демонтаже)	рез	16	Труборез				
600.	5.13.17	Установка герметизирующего затвора Ду600 мм. на глубину 1,2 м.	шт.	10	Глина	кг.	норма		
601.	5.13.18	Засыпка песком слоем 100мм. мест проведения огневых работ	м2	160	Кошма. песок Инструмент строительный	м2 м.3 шт.	20 норма норма		
602.	5.13.19	Приварка эллиптической заглушки на трубопроводе Ду 600мм.	стык	10	Эллиптическая заглушка 630х10 мм. ст. Пропан. Кислород. Электроды. Механизмы Грунт Автосамосвал	шт. м.3	10 норма норма норма по норме 30		
603.	5.13.20	Перемешивание экскаватором отложений (30м3) с грунтом – 30м3 в соотношении 1/1	м3	60	Механизмы Грунт Автосамосвал	м.3	по норме		
604.	5.13.21	Погрузка, вывоз и утилизация перемешанных отходов	м3	60	Автосамосвал		по норме		
605.	5.13.22	Погрузка и вывоз металлолома ст.3, ст.20 на площадку временного хранения базы оборудования	т	141,5	Автокран. Самосвал.		по норме норма		
	5.14	Демонтаж недействующих маузных трубопроводов от узла управления тип. 91/1 до насоса Н-6к							
606.	5.14.1	Выемка грунта для вскрытия и демонтажа лотка трубопровода	м3	80	Механизмы Песок для строительных работ Автосамосвал		по норме по норме 80		
607.	5.14.2	Обратная засыпка котлована грунтом с уплотнением	м3	160	Механизмы Песок для строительных работ Автосамосвал	м.3	по норме		
608.	5.14.3	Демонтаж трубопровода D426х10 ст. – 25м. без огневым методом в лом с резкой в размер автотранспорта	т	2,56	Автосамосвал		по норме		
609.	5.14.4	Разборка изоляции с трубы dn-108мм. (с двумя теплослутниками dn-25мм) из мин.ваты, мет.сетки и асбоцементной штукатурки 6-80мм.	пог.м	200	Автокран инструмент		норма норма		
610.	5.14.5	Демонтаж теплослутника трубопровода 25х3мм. ст. – 400м. с резкой в размер автотранспорта	т.	0,65	Пропан. Кислород. Алргетат электронасосный марки ПВ 20/16 Q-60м3/час инвентарный		норма норма по норме		
611.	5.14.6	Освобождение от продукта трубопровода D108х4 в приямок	м3	1,5	Механизмы Грунт Автосамосвал		по норме 1,5 по норме		
612.	5.14.7	Перемешивание экскаватором отложений (1,5м3) с грунтом – 1,5м3 в соотношении 1/1	м3	3	Грунт Автосамосвал	м.3	по норме		
613.	5.14.8	Демонтаж трубопровода D108х4 ст. – 200м. без огневым методом в лом с резкой в размер автотранспорта	т	1,93	механизмы Автокран		норма норма		
614.	5.14.9	Разборка изоляции с трубы dn-530мм. (с двумя теплослутниками dn-32мм) из мин.ваты, мет. сетки и асбоцементной штукатурки 6-100мм	пог.м	40	Инструмент				
615.	5.14.10	Демонтаж теплослутника трубопровода 32х3мм. ст. – 80м. с резкой в размер автотранспорта	т.	0,18	Пропан. Кислород.		норма норма		
616.	5.14.11	Освобождение от продукта трубопровода D530х10 в приямок	м3	8	Помпа 60м3/час с Рукавом в комплекте Механизмы		норма норма		
617.	5.14.12	Перемешивание экскаватором отложений (8м3) с грунтом – 8м3 в соотношении 1/1	м3	16	Грунт Автосамосвал	м.3	по норме 8 по норме		
618.	5.14.13	Демонтаж трубопровода D530х10 ст. – 40м. без огневым методом в лом с резкой в размер автотранспорта	т	5,12	механизмы Автокран		норма норма		
619.	5.14.14	Погрузка, вывоз мусора на 35км. с размещением на «Скоково»	м3	15	Экскаватор автосамосвал		по норме по норме		

№ Раб.	№ п/п	Наименование работ	Ед. изм.	Кол- во	Наименование материалов	Ед. изм.	Кол- во	Исполнитель	Примечание
620.	5.14.15	Погрузка, разгрузка, перевозка демонтированных трубопроводов в автогазопорте к месту пропарки (на расстояние до 1 км)	т	8	Автокран Плётка Проволока Самосвал		норма норма норма норма		
621.	5.14.16	Пропарка демонтированных трубопроводов	час/ч ас	16	Пар с расходом не более 1,5 т/час				
622.	5.14.17	Откачка парового конденсата в ливневую канализацию	м3	18	Помпа (Q=60м3/час.) со шлангами в комплекте Механизмы		по норме по норме		
623.	5.14.18	Перемешивание жёсткатором отложений (1,5м3) с грунтом – 1,5м3 в соотношении 1/1	м3	3	Механизмы Грунт	м.3	по норме 1,5		
624.	5.14.19	Погрузка, вывоз и утилизация нефтесодержащих отходов	м3	22	Автосамосвал механизмы		по норме по норме		
625.	5.14.20	Демонтаж арматуры ЗКЛ Ду-400, Ру-16 в дом без сохранения с разборкой фланцевых соединений (без огневой метод)	шт.	4	Инструмент слесарный		по норме		
626.	5.14.21	Демонтаж арматуры ЗКЛ Ду-100, Ру-16 (с сохранением)	шт	2	Инструмент слесарный				
627.	5.14.22	Демонтаж ж/б лотка в дом с разбивкой	м3	26	Автокран		по норме		
628.	5.14.23	Погрузка и вывоз металлолома ст.3, ст.20 на площадку временного хранения базы оборудования	т	4,8	Гидромолот Механизмы Автокран.		по норме по норме по норме		
629.	5.14.24	Погрузка, вывоз мусора на расстояние до 1км	м3	29	Самосвал. Экскаватор автосамосвал		норма по норме по норме		
630.	5.14.25	Засыпка котлована природным грунтом с перевозкой с площадки временного складирования и уплотнением	м3	18	Механизмы Песок для строительных работ Автосамосвал	м.3	по норме по норме 9		
6		Ликвидация подземного резервуара емкостью 300 м3 тит. 236/11, диаметром – 11м, высота стенок – 4,5м, высота выше нулевой отметки – 1,9м. ОС № 10300000352	шт	1			по норме		
6.1		Подготовка к демонтажу							
631.	5.14.17	Освобождение резервуара от воды	м3	300	Помпа (Q=60м3/час.) со шлангами в комплекте		по норме		
632.	6.1.2	Выемка грунта на глубину до 1м. (с перекрытия резервуара) с погрузкой и вывозом на площадку временного складирования на расстояние 800м, с работой на отвале	м3	95	Экскаватор Автосамосвал		по норме по норме		
633.	6.1.3	Выемка грунта на глубину до 1,9м. (с обвалования резервуара) с погрузкой и вывозом на площадку временного складирования на расстояние 800м, с работой на отвале	м3	356	Бульдозер Экскаватор Автосамосвал		по норме по норме по норме		
634.	6.1.4	Выемка грунта для устройства съезда в резервуар глубина 2,6м с погрузкой и вывозом на площадку временного складирования на расстояние 800м. с работой бульдозера на отвале.	м3	65	Бульдозер Механизмы Автосамосвал		по норме по норме по норме		
635.	6.1.5	Отсыпка съезда из ПГС	м3	30	Бульдозер Песчано-гравийная смесь Механизмы Автосамосвал		по норме по норме по норме по норме		
636.	6.2	Демонтаж железобетонного подземного резервуара (диаметром – 11м, высота – 4,5м.) методом обрушения	м3	320	Гидромолот Механизмы		по норме по норме		
637.	6.2.1	Погрузка, вывоз мусора на 35км. с размещением на «Скоково»	м3	63,2	Экскаватор автосамосвал		по норме по норме		
638.	6.2.2	Демонтаж чугунного люка	т	0,28	Инструмент строительный		по норме		
639.	6.2.3	Демонтаж металлической лестницы с резкой	т	0,054	Кислород пропан		по норме по норме		
640.	6.2.4	Засыпка котлована Д=11,5м с уплотнением (толщина уплотняемого слоя 300мм) с уплотнением	м3	280	Песок для строительных работ Механизмы	м3	по норме по норме		

№ Раб.	№ п/п	Наименование работ	Ед. изм.	Кол- во	Наименование материалов	Ед. изм.	Кол- во	Исполнитель	Примечание
641.	6.2.5	Погрузка и вывоз металлолома ст.3, ст.20 на площадку временного хранения базы оборудования	т	0,334	Автосамосвал Автомобиль Самосвал.		по норм норма		
642.	7	Монтаж кабельных полок на кабельной эстакаде от тип.122/17 до тип.35/4 на высоте до 5 м.	шт.	500	Пола кабельная К1163П.430мм	шт.	500		
643.	7.1	Монтаж кабельных линий на кабельной эстакаде от тип.122/17 до тип.35/4 на высоте до 5 м.	м	840	Кабель ВВГнгнг (А) 5х120 Скоба метал. двухлапковая СМД-П 48-50 Труба для гильз СТ 20 Д-89х3,5.	м шт. м	840 450 2,1		
644.	7.2	Устройство прохода кабеля со сверлением отверстия diam. 100 мм. в капитал. кирпич. стене с установкой гильзы и герметизацией в тип.35/4, тип.122/17	шт.	6	Цементный раствор Инструмент Муфта концевая 5ПКВ(Н)Гпб-1 (70х120) Муфта соединительная 5ПСТб-1 (70х120)	шт. шт. шт.	по норм 4 2		
645.	7.3	Монтаж муфт	шт.	6	Инструмент				
646.	7.4	Подключение жил кабеля	шт.	20	Инструмент				
647.	8	Демонтаж пожарной сигнализации	шт.	7,00	Инструмент				
648.	8.1	Демонтаж ручного пожарного извещателя	шт.	2,00	Инструмент				
649.	8.2	Демонтаж дымового пожарного извещателя	шт.	1,00	Инструмент				
650.	8.3	Демонтаж блока искрозащиты УПСОП-135	шт.	90,00	Инструмент				
651.	8.4	Демонтаж кабеля КСПП 1х4х0,9	м	70,00	Инструмент				
652.	8.5	Открытие/закрытие крышек короба	м	70,00	Инструмент				
652.	8.6	Погрузка и вывоз металлолома ст.3, ст.20 на площадку временного хранения базы оборудования	т	0,2	механизмы Самосвал.		норма		

Начальник производства или цеха

Механик производства или цеха

Начальник ТСП

Механик ТСП

Начальник СНН

Зам. начальника СНН

Начальник УОН

Механик УОН

СОГЛАСОВАНО:

Заместитель главного механика

Вед. инженер ОТМ

Инженер ЛТН,ДО

Главный энергетик

Главный метролог

/ Пачкалев А.Ю. /

/ Качалов С.Е. /

/ Суханов А.Л. /

/ Дабуткин С.А. /

/ Михайлов А.С. /

/ Увин В.М. /

/ Мартынов А.Ю. /

/ Шарышкин И.Б. /





/ Рыбаков В.П. /

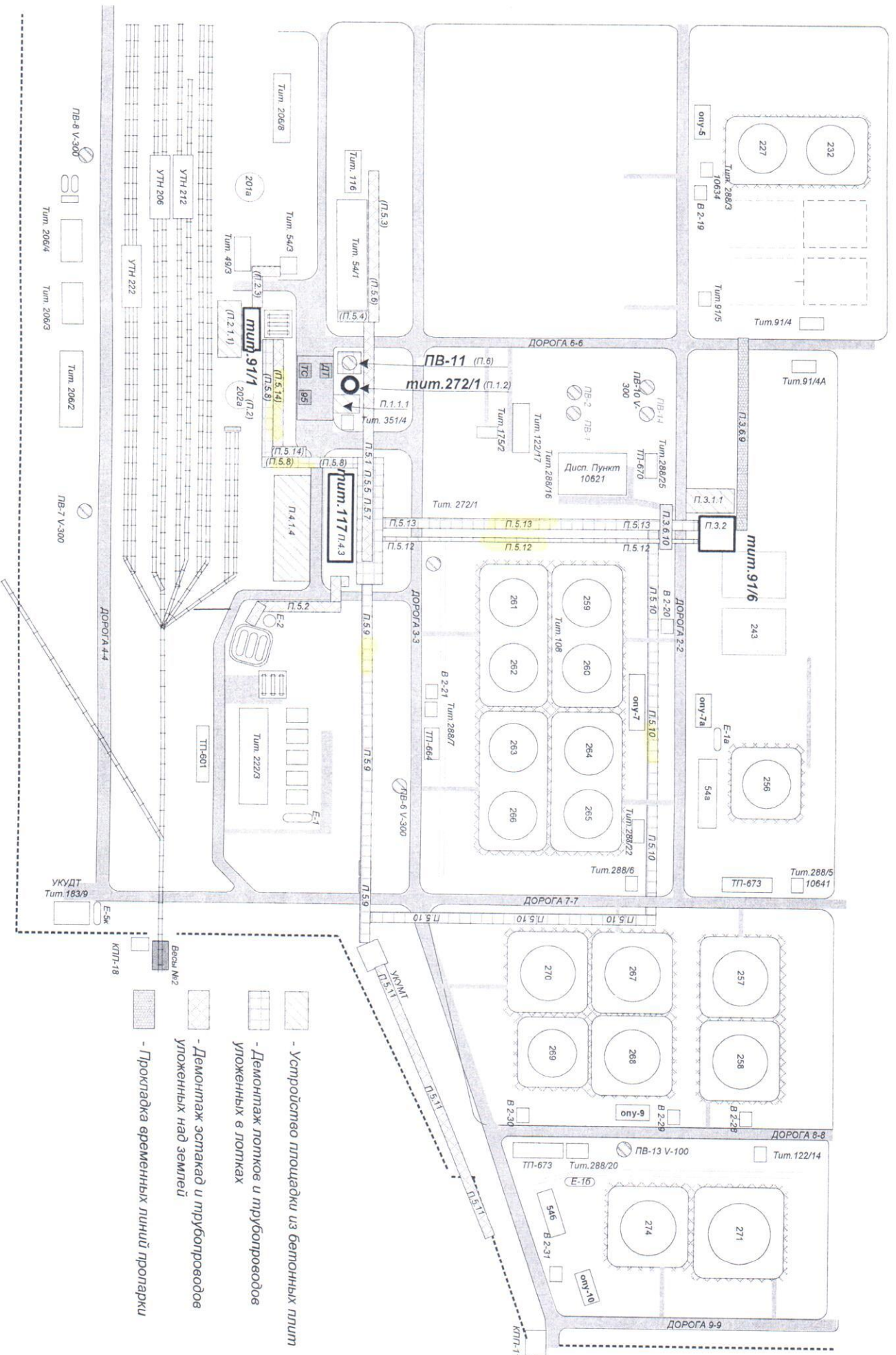
/ Коркин С.А. /

/ Прибенкин А.В. /

/ Егоров С.Д. /

/ Кравец С.И. /

№ Раб.	№ п/п	Наименование работ	Ед. изм.	Кол-во	Наименование материалов	Ед. изм.	Кол-во	Исполнитель	Примечание
		Начальник цеха №20							
		Начальник службы цеха №20							
		Начальник цеха №15							
		Начальник участка цеха №15							
		Директор «ЯНОС-Энерго»							
		Начальник участка «ЯНОС-Энерго»							
					/Сokolов В.В./				
					/Мокичев Д.А./				
					/Приторьев А.В./				
					/Пашутин С.В./				
					/Воробьев А.А./				
					/Корнев В.А./				
					/Илев А.Е./				

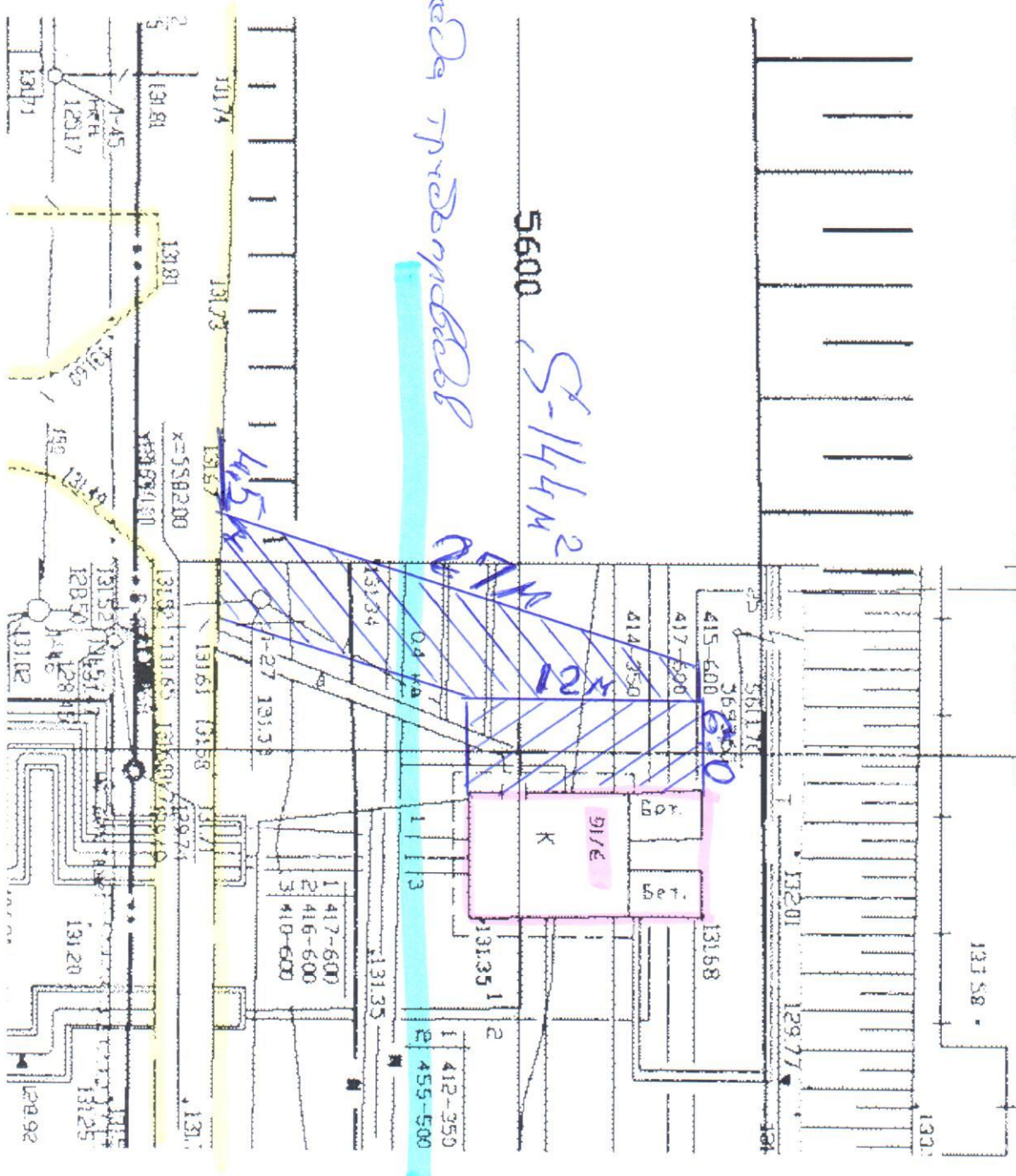


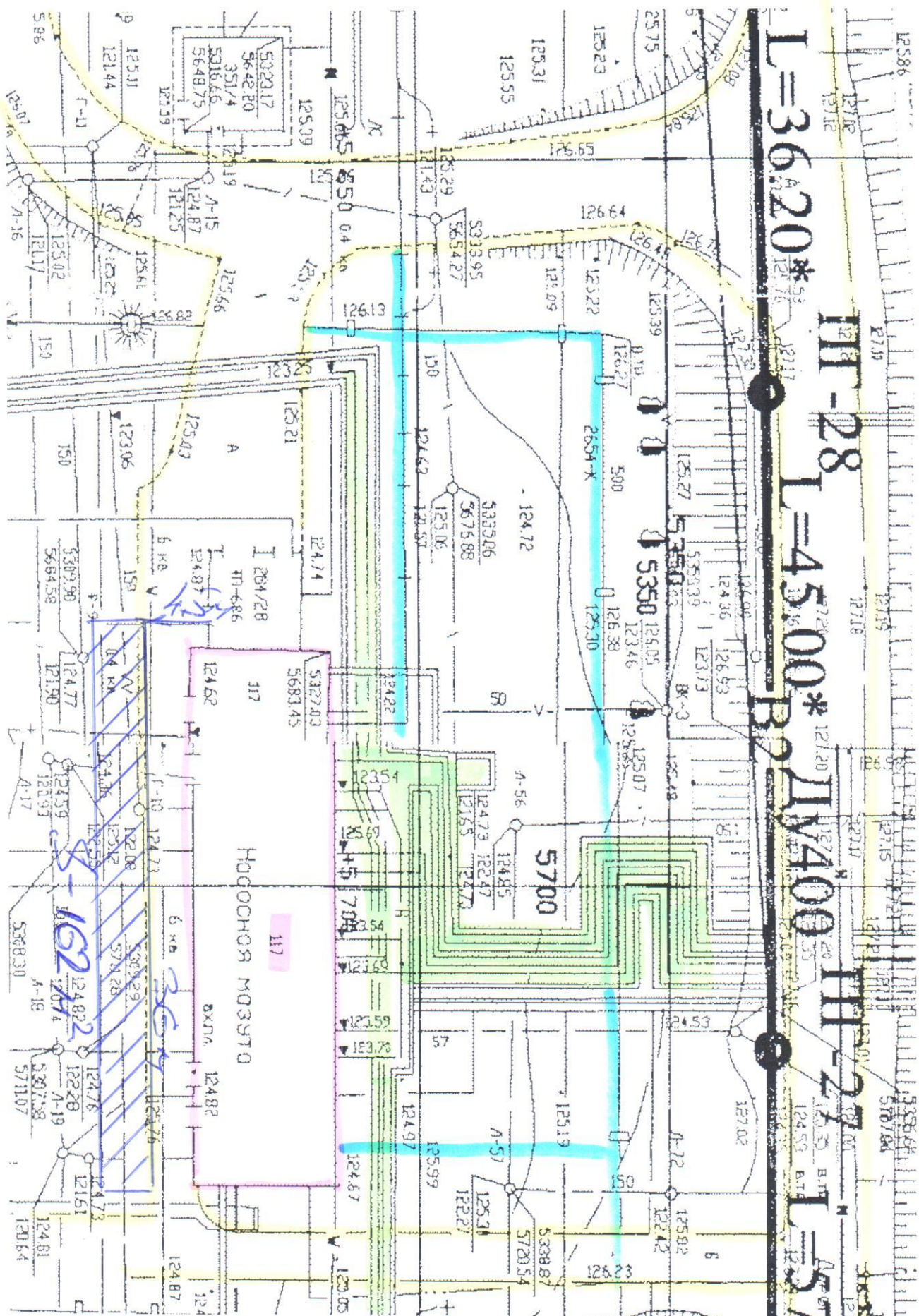
Иск.	Лист	№ док.	Подпись	Дата	Лист
План расположения оборудования ТСП					

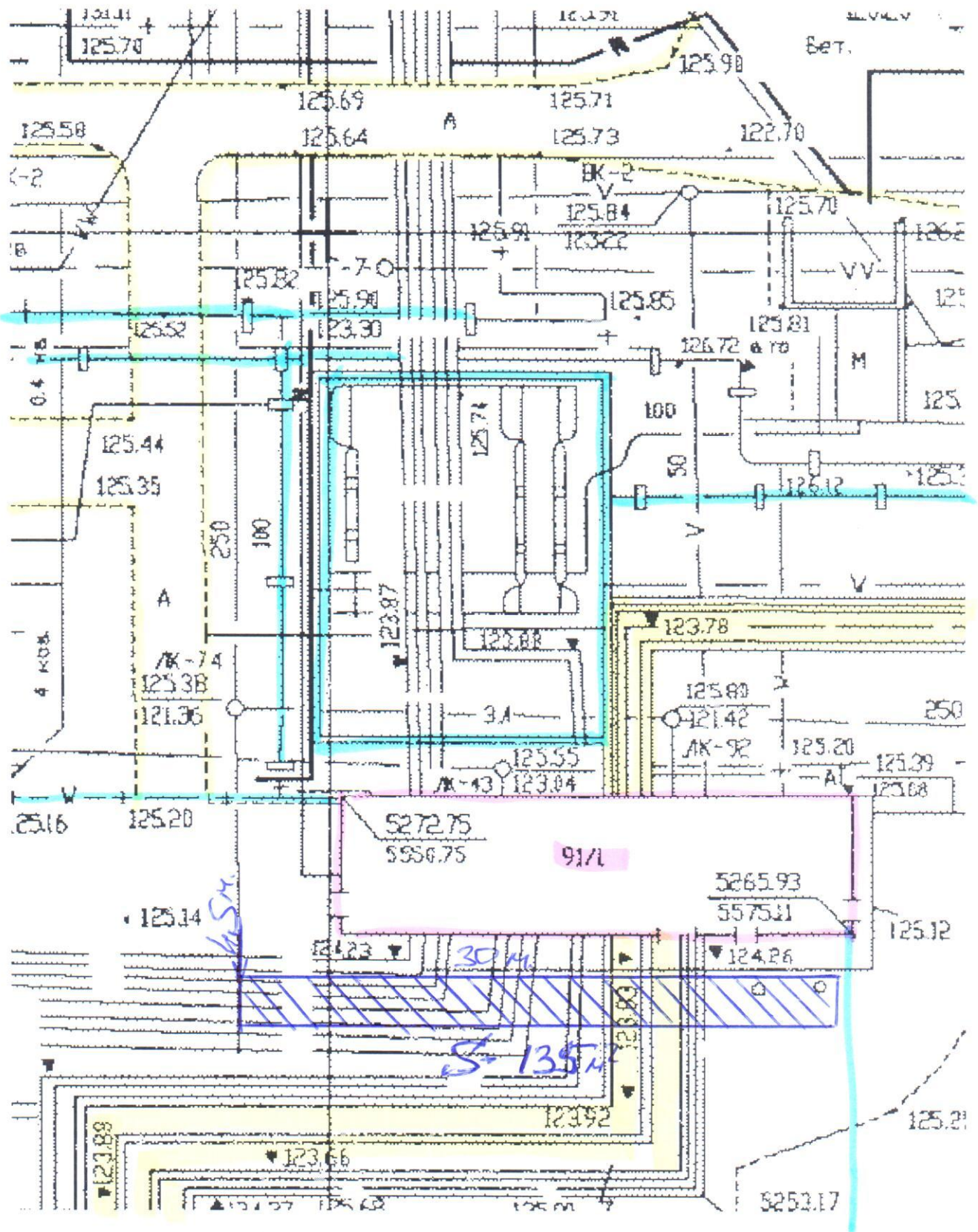


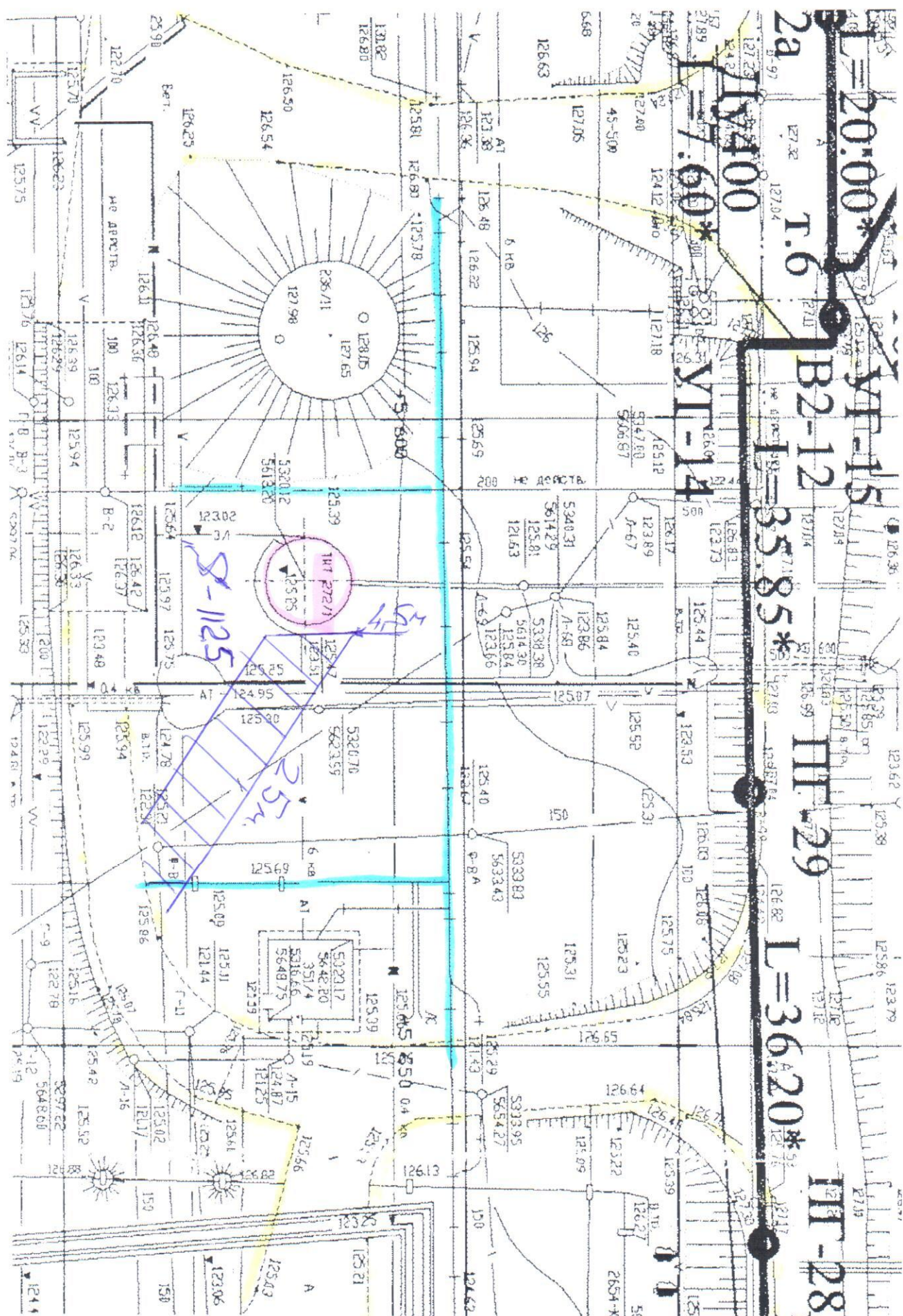
5600 S-144M²

பெரங்கோடு காலனி



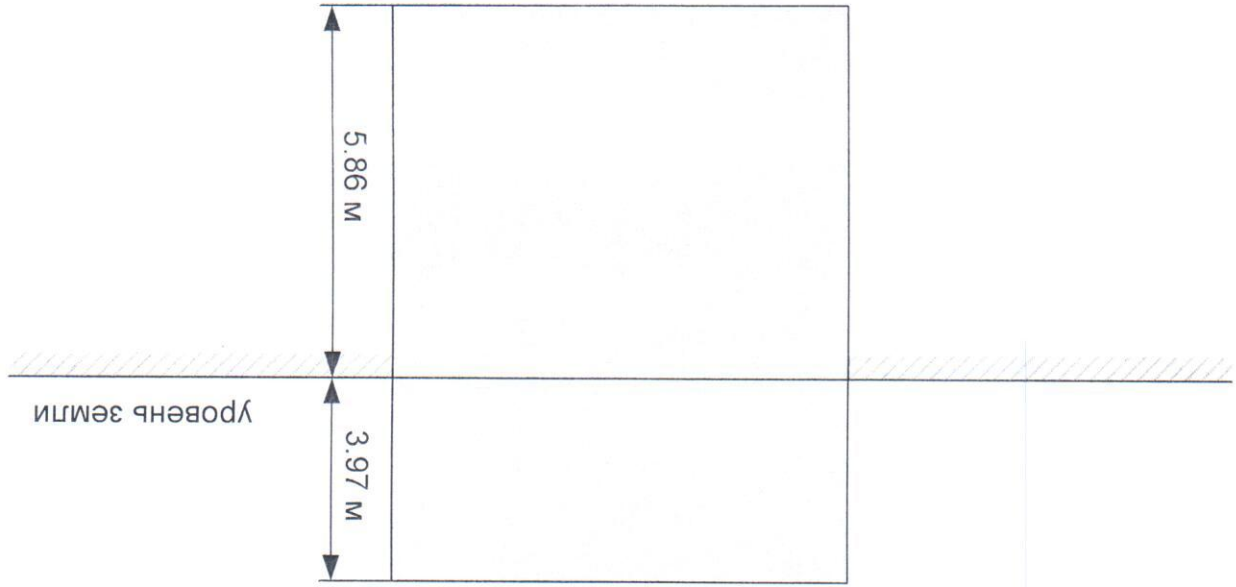
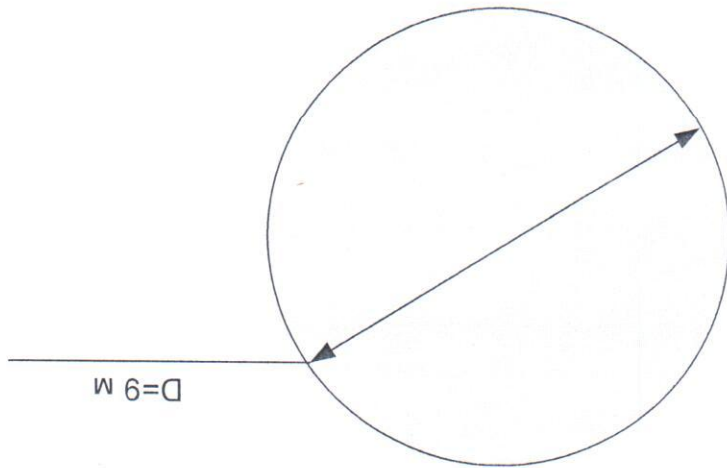






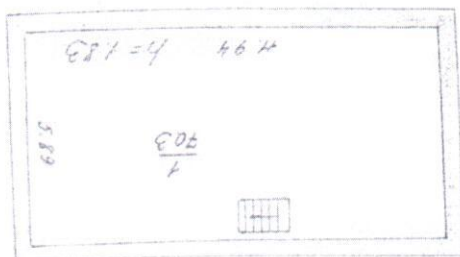
Здание тит.272/1

Вид сверху

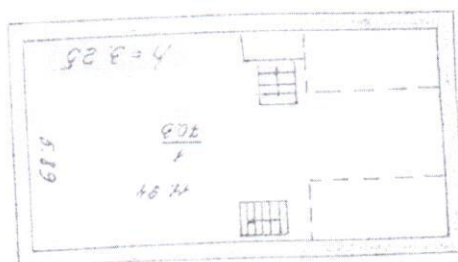


19.01.02г. Водилова, Стелова
 Кузнецова, Сидникова
 НЛЗ в частном ТСБ
 М 1:200

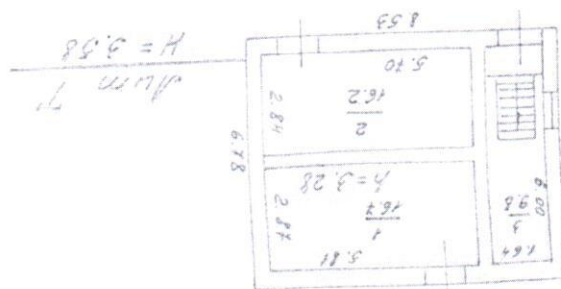
Подпол I уровня



Подпол II уровня



Пом 0.24



94/6

Князево, Славянская
Водопада, Сорода

79.07.021.

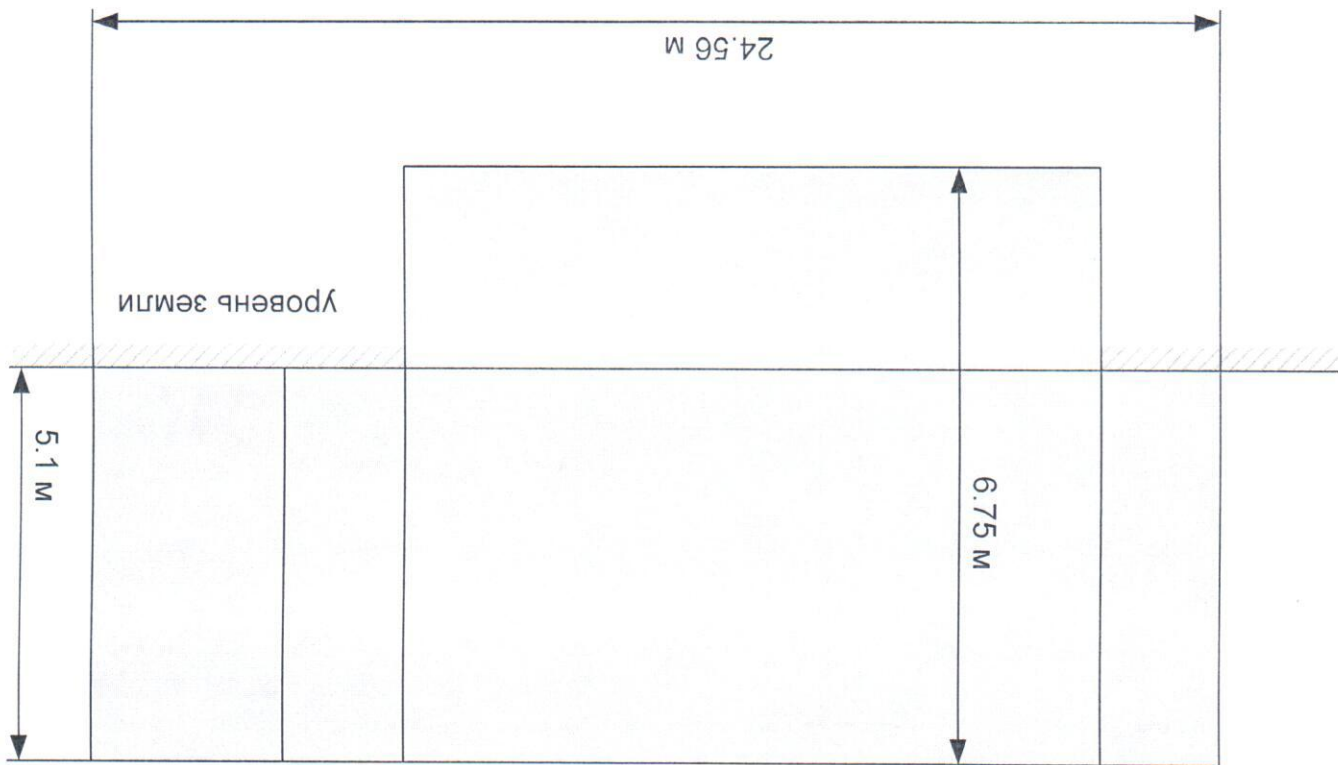
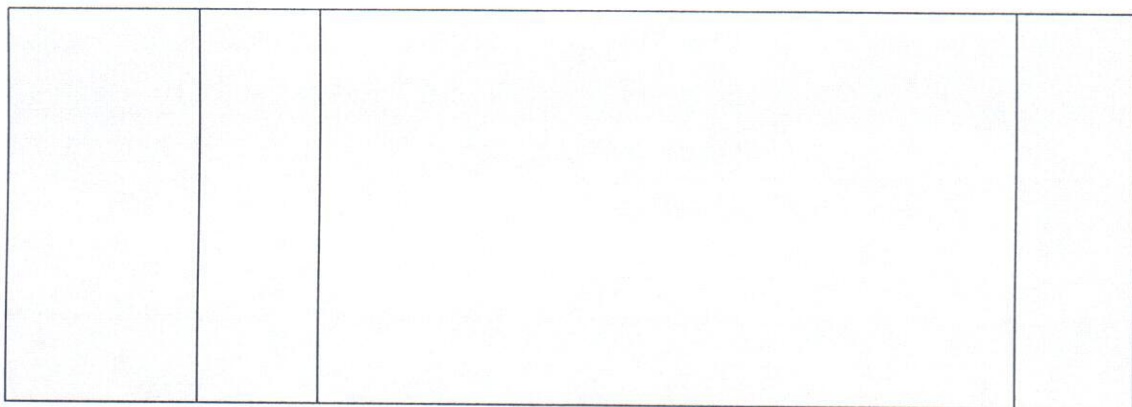
МНЗ АНОМОН ТЛБ

002:2W

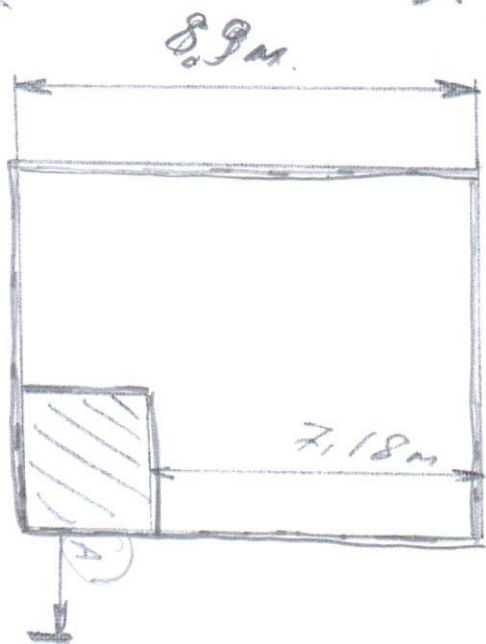
7/16

Здание ТИТ.91/1

Вид сверху



7/11



A-A

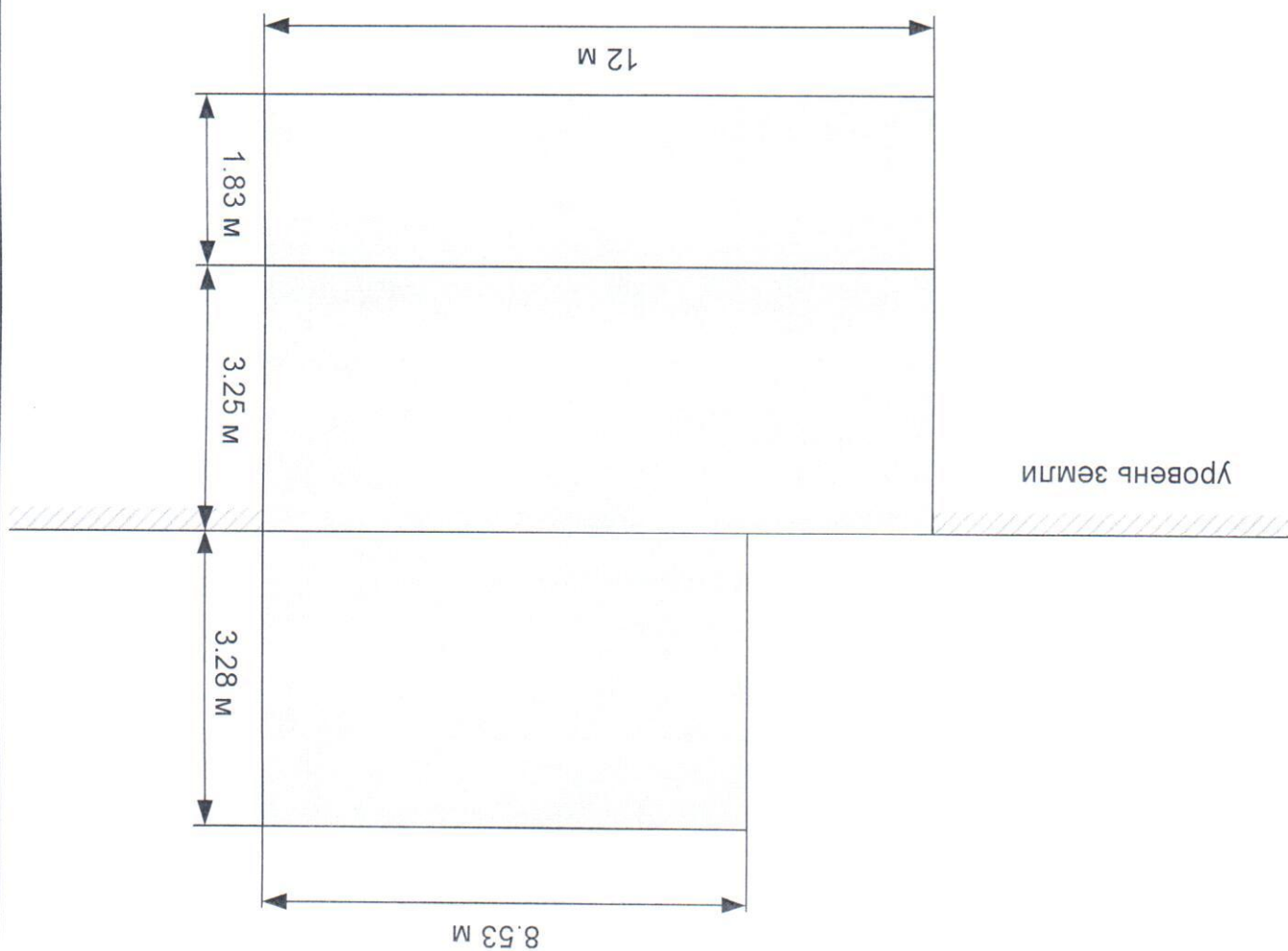


A

ОК № 200
 МН 200
 ННЗ
 19.01.02
 19.01.02
 19.01.02

Контрактная
 Водяная, Сиреневая

Здание тит.91/6



УТВЕРЖДАЮ

Главный энергетик

ОАО «Славнефть-ЯНОС»

С.Л.Егоров

« 03 » марта 2017г.

А К Т

технического состояния оборудования

« 03 » марта 2017г.

Комиссия в составе:

Председатель:	Начальник цеха №13	Пачкалёв А.Ю.
Члены комиссии:	Механик цеха №13	Качалов С.Е.
	Начальник участка станции налива нефтепродуктов в автоцистерны цеха №13	Михайлов А.С.
	Зам. директора по ремонту ООО «ЯНОС-Энерго»	Седов М.В.
	Начальник участка электрохозяйства цехов №12, 13, 17 ООО «ЯНОС-Энерго»	Гилёв А.Е.

провела проверку технического состояния кабельных линий 0,4кВ электроснабжения станции налива нефтепродуктов в автоцистерны тит.351/4 цеха №13.

В результате проверки выявлено:

1. Кабели проходят в земле (840 м), пересекаются автодорогой.
2. Кабели физически изношены (прокладывались более 30 лет назад), броня кабелей в местах выхода из земли сильно корродировала.
3. Пропускная способность существующих кабелей не удовлетворяет планируемым проектным нагрузкам.

Выводы:

1. Необходимо выполнить замену КЛ-0,4кВ и проложить их по кабельной эстакаде от ТП-761 РУ-0,4 кВ до РУ-0,4 кВ тит.351/4.

Примечания:

1. Кабели, проложенные в земле демонтировать считается нецелесообразным.
2. Выполнение работ на режиме установки возможно.
3. Выполнение работ по замене КЛ-0,4 кВ предусмотреть в объеме демонтажа зданий тит. 272/1, 91/1, 91/6, 117 в 2017 году.
4. Для выполнения работ необходимо привлечение подрядной организации.

Подписи:

Председатель:

Пачкалёв А.Ю.

Члены комиссии:

Качалов С.Е.

Михайлов А.С.

Седов М.В.

Гилёв А.Е.

А К Т
технического состояния оборудования

« _____ »
2017г.

Комиссия в составе:

Председатель: Начальник цеха №13
Члены комиссии: Механик цеха №13
Начальник участка станции налива
нефтепродуктов в автоцистерны цеха №13
Зам. директора по ремонту
ООО «ЯНОС-Энерго»
Начальник участка электрохозяйства
цехов №12, 13, 17 ООО «ЯНОС-Энерго»
Пакалёв А.Ю.
Качалов С.Е.
Михайлов А.С.
Седов М.В.
Гилёв А.Е.

провела проверку технического состояния кабельных линий 0,4кВ электрооборудования станции налива нефтепродуктов в автоцистерны тит.351/4 цеха №13.
В результате проверки выявлено:
1. Кабели проходят в земле, пересекаются автодорогой.
2. Кабели физически изношены (прокалывались более 30 лет назад), броня кабелей в местах выхода из земли сильно корродировала.
3. Пропускная способность существующих кабелей не удовлетворяет планируемым проектным нагрузкам.
Выводы:
1. Необходимо выполнить замену КЛ-0,4кВ и проложить их по кабельной эстакаде от ТП-761 РУ-0,4 кВ до РУ-0,4 кВ тит.351/4.
Примечания:
1. Кабели, расположенные в земле демонтировать считается нецелесообразным.
2. Выполнение работ на режиме установки возможно.
3. Выполнение работ по замене КЛ-0,4 кВ предусмотреть в объеме монтажа зданий тит. 272/1, 91/1, 91/6, 117 в 2017 году.
4. Для выполнения работ необходимо привлечение подрядной организации.

Подписи:

Председатель:

Члены комиссии:

Пакалёв А.Ю.
Качалов С.Е.
Михайлов А.С.
Седов М.В.
Гилёв А.Е.