

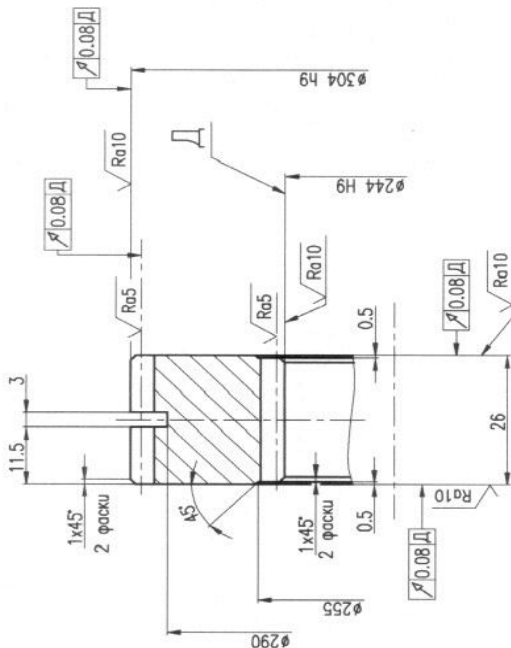
√ Ra20(√)

Зубчатое колесо:

| | | |
|----------------------------|---|--|
| Модуль | m | 2 |
| Число зубьев | z | 150 |
| Нормальный исходный контур | — | ГОСТ 13755-81 |
| Коэффициент смещения | x | 0 |
| Степень точности | — | 8-B ГОСТ 1643-81 |
| Длина общей нормали | w | 101.62 ^{+0.08} _{-0.12} |
| Делительный диаметр | d | φ300 |

Зубчатый венец:

| | | |
|----------------------------|---|---|
| Модуль | m | 2.5 |
| Число зубьев | z | 99 |
| Нормальный исходный контур | — | ГОСТ 13755-81 |
| Коэффициент смещения | x | 0 |
| Степень точности | — | 8-B ГОСТ 1643-81 |
| Длина общей нормали | w | 80.96 ^{+0.12} _{+0.08} |
| Делительный диаметр | d | φ247.5 |

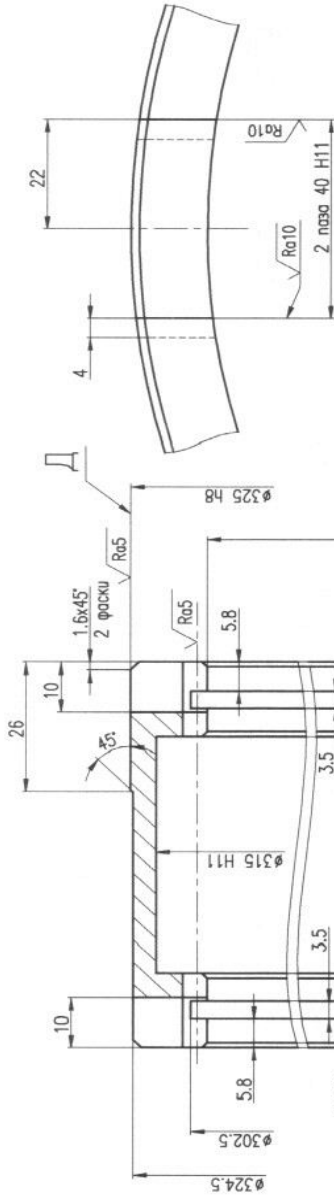


- *Размеры для справок.
- Общие допуски по ГОСТ 30893.1: H14, h14, ±IT14/2.

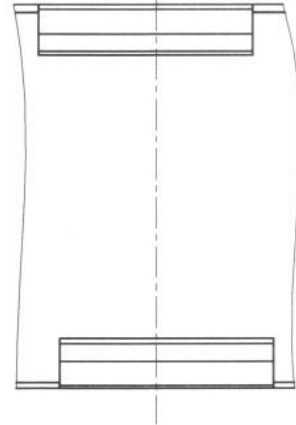
| | | | | | | | |
|-----------|---------|-----------|---------|------|--------|--------|---------|
| Изм. | Лист | И. докум. | Подпись | Дата | Литера | Масса | Масштаб |
| Разраб. | Мальцев | 11.07.13 | | | И | | 1:1 |
| Проб. | | | | | Лист | Листов | 1 |
| Рук. | | | | | | | |
| Н. контр. | | | | | | | |
| Утв. | | | | | | | |

√ Ra20(√)

| | | |
|----------------------------|---|--|
| Модуль | m | 2 |
| Число зубьев | z | 150 |
| Нормальный исходный контур | — | ГОСТ 13755-81 |
| Коэффициент смещения | x | 0 |
| Степень точности | — | 8-B ГОСТ 1643-81 |
| Диана общей нормали | w | 101.6 ^{+0.1} _{-0.05} |
| Делительный диаметр | d | φ300 |



1. 26...32 HRCз.
2. Общие допуски по ГОСТ 30893.1: H14, h14, ±IT14/2.



| | | | | | | | |
|----------------|---------|-----------|---------|------|-----------------------|----------|---------|
| Изм. | Лист | И. докум. | Подпись | Дата | Литера | Масса | Масштаб |
| Разраб. | Мальцев | 11.07.13 | | | И | | 1:1 |
| Пров. | | | | | Лист | Листов 1 | |
| Т. контр. | | | | | | | |
| Рук. | | | | | | | |
| Н. контр. | | | | | | | |
| Умб. | | | | | | | |
| Венец зубчатый | | | | | Сталь 45 ГОСТ 1050-88 | | |

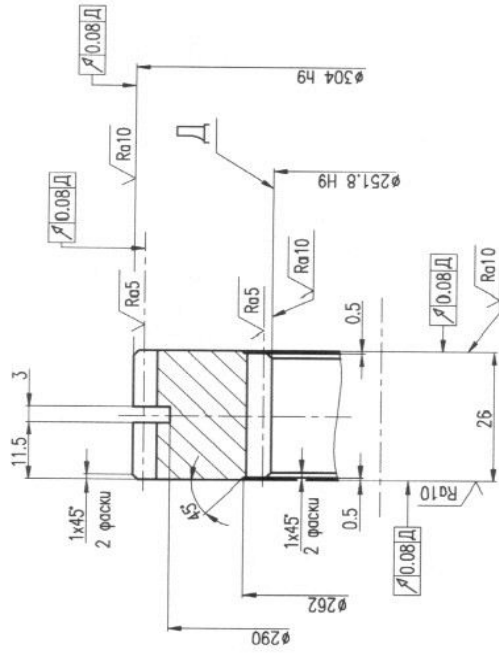
√ Ra20(√)

Зубчатое колесо:

| | | |
|----------------------------|---|--|
| Модуль | m | 2 |
| Число зубьев | z | 150 |
| Нормальный исходный контур | — | ГОСТ 13755-81 |
| Коэффициент смещения | x | 0 |
| Степень точности | — | 8-B ГОСТ 1643-81 |
| Длина общей нормали | w | 101.62 ^{+0.08} _{-0.12} |
| Делительный диаметр | d | φ300 |

Зубчатый венец:

| | | |
|----------------------------|---|---|
| Модуль | m | 2.5 |
| Число зубьев | z | 102 |
| Нормальный исходный контур | — | ГОСТ 13755-81 |
| Коэффициент смещения | x | 0 |
| Степень точности | — | 8-B ГОСТ 1643-81 |
| Длина общей нормали | w | 88.45 ^{+0.12} _{+0.08} |
| Делительный диаметр | d | φ255 |



- 1. *Размеры для справок.
- 2. Общие допуски по ГОСТ 30893.1: H14, h14, ±IT14/2.

| | | | | |
|-----------------------|---------|-----------|---------|------|
| Изм. | Лист | И. докум. | Подпись | Дата |
| Разраб. | Мальцев | 11.07.13 | | |
| Проб. | | | | |
| Т. контр. | | | | |
| Рук. | | | | |
| Н. контр. | | | | |
| Утв. | | | | |
| Колесо зубчатое 1 | | | | |
| Литера | | | | |
| И | | | | |
| Масса | | | | |
| 1:1 | | | | |
| Лист | | | | |
| Листов 1 | | | | |
| Сталь 45 ГОСТ 1050-88 | | | | |