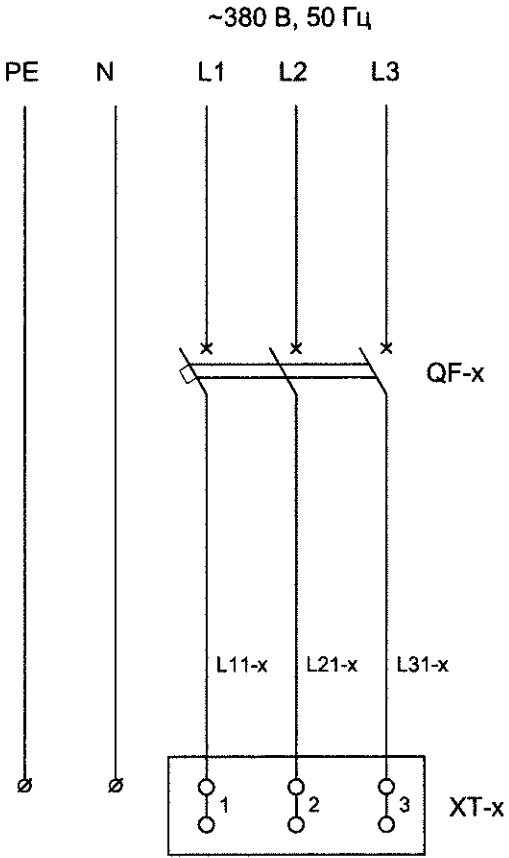


Схема № 4. Схема электрическая
принципиальная



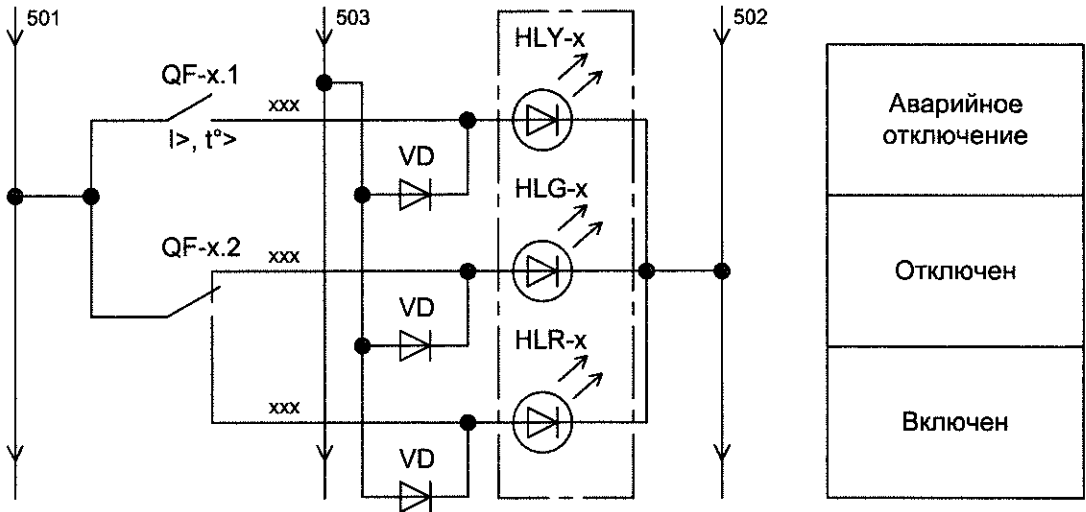
XT-x	
1	L11-x
2	L21-x
3	L31-x

Ø N
Ø PE

Перечень электроприемников
запитанных по данной схеме

Номер фидера	Обозначение электроприемника	Питающий щит
18	R18	ШР
19	R19	ШР

В схему сигнализации
~24 В




Условные обозначения:

□ -оборудование на
дверце шкафа

Примечания:

- Общие указания см. 19009-275-ЭМ-ОД.
- Маркировку силовых кабелей смотреть по однолинейной схеме.
- Индекс "х" в маркировке - это обозначение электроприемника.
- Пример маркировки автоматического выключателя: QF-R18.
Пример маркировки проводов: L11-R18 (первая цифра соответствует номеру цепи по принципиальной схеме).

						19009-275-ЭМ			
						ОАО "Славнефть-ЯНОС"			
						Цех №17 Установка насосная станция "Водозабор" Тит.275			
Изм.	Кол.уч.	Лист	Недок.	Подп.	Дата	Техническое перевооружение. Модернизация системы управления насосной станции "Водозабор"	Стадия	Лист	Листов
Разраб.	Середина				08.17		Р	6	
Проверил	Шушкин				08.17				
Н.контр.	Давыдова				08.17				
Нач. отдела	Шушкин				08.17	Схема № 4. Схема электрическая принципиальная.	ПРОМХИМ  ПРОЕКТ		