

[illegible][illegible]

Замена сырья установок ЧВП на природный газ.
Перевод технологических печей с жидкого топлива на природный газ.
Этап I

Изм.	Кол.	Лист	N док	Подпись	Дата	Этап I			
Разраб.		Хоцяновски		<i>Григорьев</i>	01.17	Узел приема ВТУ	Стадия	Лист	Листов
Проверил		Яблонский		<i>Яблонский</i>	01.17		Р	1	3
ГИП		Ивасюк		<i>Ивасюк</i>	01.17				
						Камера приема ВТУ DN1000, PN8,0 МПа. Опросный лист	ООО «ЭнергоЦентрПроект»		

Наименование параметра	Ед. измер.	Значение параметра	
Условное обозначение	-	ВБКП-1000-8,0-Л-УХЛ1	
Шифр изделия	-	ВБКП 1000-08.00.00.000	
Вид камеры по назначению	-	<input type="checkbox"/> - Запуска	<input checked="" type="checkbox"/> - Приема
Тип затвора	-	<input type="checkbox"/> - Хомутовый	<input checked="" type="checkbox"/> - Байонетный
Количество	шт.	1	
Номинальный диаметр DN (Dy)	мм	1000	
Номинальное давление PN (Py)	МПа	8,0 (PN 80)	
Расчетное давление PN (Py)	МПа	5,4 (PN 54)	
Расчетная температура	°C	-60...+50	
Минимальная расчетная температура стенки	°C	-34	
Размер трубопровода	мм	1020x13,4	
Материал трубопровода	-	K55	
Присоединение к трубопроводу	-	<input checked="" type="checkbox"/> - Под приварку	<input type="checkbox"/> - Фланцевое
Температура окружающей среды	°C	min: - 46	max: +37
Рабочая среда	-	Природный газ	
Характеристики рабочей среды	-	СТО Газпром 089-2010	
Температура рабочей среды	°C	min: + 4	max: +15
Давление рабочей среды	МПа	min: 2,2	max: +4,9
Исполнение камеры по месту расположения технологических патрубков	-	<input checked="" type="checkbox"/> - Левое	<input type="checkbox"/> - Правое
Защитное покрытие	-	<input checked="" type="checkbox"/> - Заводское	<input type="checkbox"/> - Другое
Сейсмостойкость	баллы	До 6	
Комплектность поставки		<ul style="list-style-type: none"> - Камера запуска/приема - Устройство запасовки/извлечения - Устройство загрузочное - Комплект площадок обслуживания для (DN 1000÷1400) - Комплект запасных и монтажных частей - Фундаментные болты - Сигнализатор прохождения поршня 	

Изм.	Кол.ч	Лист	№ док	Подпись	Дата

17999/1-137-ТХ.0Л1

Лист

2

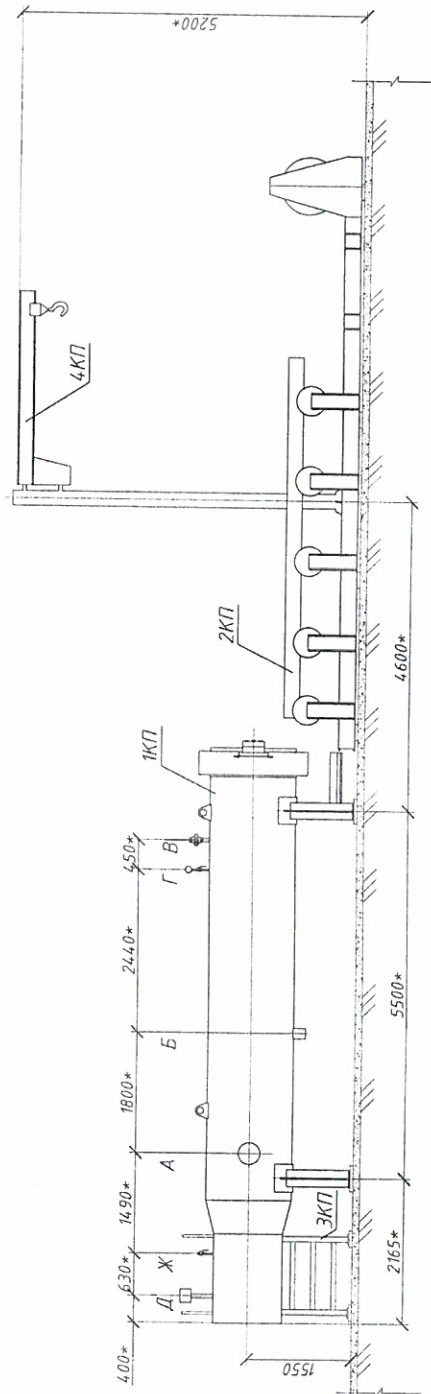
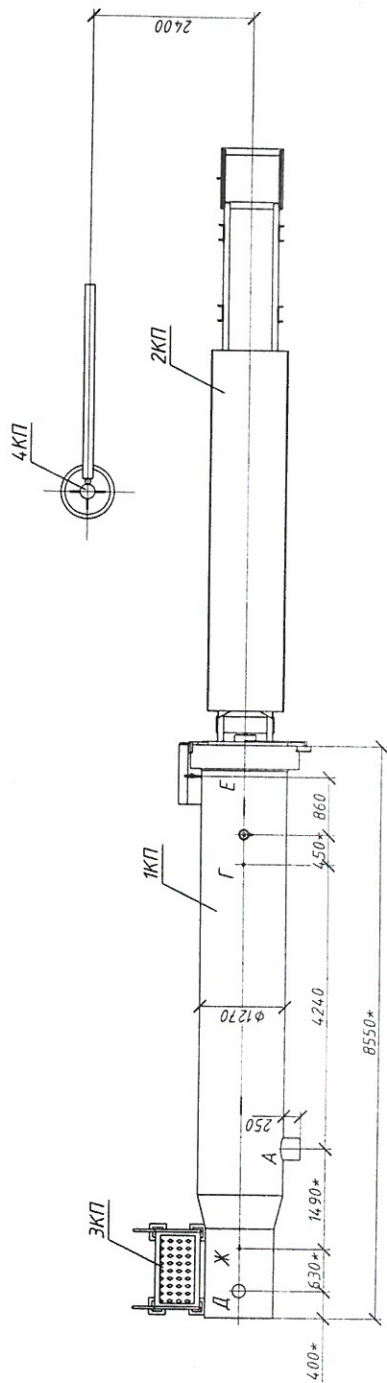


Таблица штуцеров

Обозначение	Назначение	Проход условный, ДН, мм	Вылет штуцера, мм	Размер присоединяемой трубы, мм	Кол.
А	Выход газа	300	250	325x11	1
Б	Дренаж	150	100	159x6	1
В	На свечу	50	100	57x5	1
Г	Под манометр	M20x1,5	100	-	1
Д	Под сигнализатор	100	100	-	1
Е	Контроль наличия остаточного давления	20	100	-	1
Ж	Подвод инертного газа	25	100	-	1

1КП - Камера приема
2КП - Устройство запосовки
3КП - Площадка обслуживания
4КП - Устройство загрузочное (кран консольный ручной)
* - Размеры для справок

Позиция	Наименование и технические характеристики	Тип, марка, обозначение документа, описанного листа	Код оборудования, изделия, материала	Завод-изготовитель	Единица измерения	Количество	Масса единицы, кг	Примечание
1.	ФИЛЬТР ОСУШИТЕЛЬ ГАЗА PN8,0МПа, ХЛП, ПОД ПРИВАРКУ К ТРУБОПРОВОДУ 20x3 мм.	МС07.09.000АА-1000 ИСП.2 ТУ 4151-001-86774509-2010			КОМПЛ.	2	18,00	
2.	БЛОК КАМЕРЫ ПРИЕМА ОЧИСТНОГО УСТРОЙСТВА С БАЙОНЕТНЫМ ЗАТВОРОМ Ду 1000, Ру 8,0 МПа (ЛЕВОЕ ИСПОЛНЕНИЕ) ВБК1000-8,0-Л-УХЛП	ВБКП 1000-08.00.00.000 ТУ 3689-037-00217610-2010 17999/1-137-ТХ.ОЛП			ШТ	1	17000	
3.	КРАН ШАРОВОЙ DN10 PN 6,3МПа ПРИВАРНОЙ С РУЧНЫМ УПРАВЛЕНИЕМ ДЛЯ ГАЗООБРАЗНЫХ СРЕД ПРИ Траб. ОТ - 60°С ДО 130 °С. С ЗАВОДСКИМ ИЗОЛЯЦИОННЫМ ПОКРЫТИЕМ. ГЕРМЕТИЧНОСТЬ ЗАТВОРА ПО КЛАССУ «А» ГОСТ 9544.	ЗАРДП 010.063.40-03Р ТУ 3742-002-52838824-2006			ШТ	38	0,8	
4.	КЛИМАТИЧЕСКОЕ ИСПОЛНЕНИЕ – ХЛП. КРАН ШАРОВОЙ DN15 PN 6,3МПа ПРИВАРНОЙ С РУЧНЫМ УПРАВЛЕНИЕМ ДЛЯ ГАЗООБРАЗНЫХ СРЕД ПРИ Траб. ОТ - 60°С ДО 130 °С. С ЗАВОДСКИМ ИЗОЛЯЦИОННЫМ ПОКРЫТИЕМ. ГЕРМЕТИЧНОСТЬ ЗАТВОРА ПО КЛАССУ «А» ГОСТ 9544.	ЗАРДП 015.063.40-03Р ТУ 3742-002-52838824-2006			КОМПЛ	8	0,8	
5.	КЛИМАТИЧЕСКОЕ ИСПОЛНЕНИЕ – ХЛП. КРАН ШАРОВОЙ DN 50. PN 80 ПРИВАРНОЙ НАЗЕМНОЙ УСТАНОВКИ С РУЧНЫМ УПРАВЛЕНИЕМ ДЛЯ ГАЗООБРАЗНЫХ СРЕД ПРИ Траб. ОТ -60°С ДО 80 °С, С ЗАВОДСКИМ ИЗОЛЯЦИОННЫМ ПОКРЫТИЕМ. ГЕРМЕТИЧНОСТЬ ЗАТВОРА ПО КЛАССУ «А» ГОСТ 9544.	Плс60п1 ТУ 26-07-1435-95			КОМПЛ	10	15	
6.	КЛИМАТИЧЕСКОЕ ИСПОЛНЕНИЕ – ХЛП. КРАН ШАРОВОЙ DN 50. PN 80 ПРИВАРНОЙ НАЗЕМНОЙ УСТАНОВКИ С ПНЕВМОПРИВОДОМ С ЭПУУ-15 С УКП-03 НА 24В, С КОМПЛЕКТОМ МОНТАЖНЫХ ЧАСТЕЙ, ГЕРМЕТИЧНОСТЬ ЗАТВОРА – ПО КЛАССУ А, С ЗАВОДСКИМ ИЗОЛЯЦИОННЫМ ПОКРЫТИЕМ	Плс660п1 ТУ 26-07-1435-95 17999/1-137-ТХ.ОЛ2			КОМПЛ	1	31	

«В столбцах 2, 3, 4 и 5 указаны наименования, типы и марки оборудования, изделий и материалов, а также заводы-изготовители, которые используются для привязки в проекте, и могут быть заменены на аналогичные. По данной спецификации допускается использование эквивалентного по техническим характеристикам оборудования, изделий и материалов других типов и марок, применение оборудования, изделий и материалов, изготовленных по другим стандартам или техническим условиям, а также другого исполнения при условии соблюдения принятых в проекте технических решений и согласования с проектировщиком. При этом внесение изменений в данную спецификацию не требуется».

Трубы DN500, DN1000с заводской изоляцией по ТУ 1394-015-05757848-2011 должны поставляться с наружным трехслойным антикоррозионным полнотелым покрытием (НПЭПк-3) нормального исполнения.
Допустимая температура окружающей среды для труб с НПЭПк-3:
- при транспортировке, проведении потрубно-разгрузочных и строительно-монтажных работ от минус 45°С до плюс 60°С
- при хранении от минус 60°С до плюс 60°С.
Допустимая температура длительной эксплуатации газопроводов из труб DN500, DN1000 с НПЭПк-3 составляет от минус 20°С до плюс 60°С

17999/1-137-ТХ.С									
Замена сырья установок УПВ на природный газ. Перевод технологических печей с жидкого топлива на природный газ. I этап									
Изм.	Колуч	Лист	Холок	Подпись	Дата	Узел приема ВТУ			
Разраб	Ходяковский	11.16	11.16	11.16	11.16	Р			
Проверил	Яблонский	11.16	11.16	11.16	11.16	1			
Н. контр.	Петров	11.16	11.16	11.16	11.16	7			
ГИП	Ивасюк	11.16	11.16	11.16	11.16	000			
						Спецификация оборудования, изделий и материалов			
						«ЭнергоЦентрПроект»			

