

**Славнефть**

Руководителю организации



**Открытое акционерное общество**  
**"СЛАВНЕФТЬ-ЯРОСЛАВНЕФТЕОРГСИНТЕЗ"**  
 (ОАО «Славнефть-ЯНОС»)

Почтовый адрес: Московский пр-т, д. 130, г. Ярославль, Россия, 150023  
 ОКПО 00149765 ОГРН 1027600788544  
 ИНН 7601001107 КПП 760401001  
 Справочное: (4852) 44-03-57; 49-81-00; Факс: (4852) 40-76-76  
 E-mail: post@yorp.yaroslavl.ru  
 http://www.refinery.yaroslavl.ru

**08 АВГ 2018**№ **002-8853**

На №

ОТ

Об уточнении по ПДО 377-СС-2018

ОАО «Славнефть-ЯНОС» отменяет действия письма №002-8802 от 07.08.2018 г. и просит считать действительным настоящее письмо об уточнениях по ПДО 377-СС-2018:

В Форму 2 «Требования к предмету оферты» в п.2 «Требований к предмету закупки», в п.2.10 «Особые требования к предмету закупки» добавить:

1. Лот 2 поз. 15 соответствует чертежу - Приложение 8.
2. Лот 2 поз. 16 соответствует чертежу - Приложение 9.
3. Лот 2 поз. 17 соответствует чертежу – Приложение 10.
4. Лот 2 поз. 161 следует читать:

161	1	Прокладка СНП б=3мм 138x118	ГОСТ 52376-2005 Тип А	4 шт
	2	Прокладка СНП б=3мм 341,2x321,2	ГОСТ 52376-2005 Тип А	3 шт

5. Лот 2 поз. 167-1 соответствует чертежу - Приложение 11.

6. Лот 2 поз. 167-2 соответствует чертежу – Приложение 12.

167	1	Прокладка СНП Б=4,5ММ ф1502x1473/1433 материал-ст.410S, наполнитель-графит, внутр.кольцо ст.410S б=3,2мм	DKT02-2027-002	8шт
	2	Прокладка СНП Б=4,5ММ ф1502x1473/1433 материал-ст.410S, наполнитель-графит, внутр.кольцо и перегородки-ст.410S б=3,2мм	DKT02-2027-002	8шт

7. Лот 2 поз. 168 соответствует чертежу – Приложение 13.

8. Лот 2 поз. 214 соответствует чертежу - Приложение 14.

9. Лот 2 поз. 253 соответствует чертежу - Приложение 15.

10. Лот 3 следует дополнить:

1	359230	Прокладка 1230x1175x3 Графлекс ПГФ	С 2 обтюраторами
2	359232	Прокладка 1430x1375x3 Графлекс ПГФ	С 2 обтюраторами
3	373682	Прокладка 555x500x3 Графлекс ПГФ	С обтюратором
4	359780	Прокладка 561x538x3 Графлекс ПГФ	С обтюратором
5	373683	Прокладка 575x500x3 Графлекс ПГФ	С обтюратором
6	359233	Прокладка 610x530x3 Графлекс ПГФ	С обтюратором
7	359779	Прокладка 663x600x3 Графлекс ПГФ	С обтюратором
8	370220	Прокладка 317x246x3 Графлекс ПГФ	Без обтюратора
9	370226	Прокладка 720x600x2 Графлекс ПГФ	С обтюратором

11. Лот 4 поз. 1 соответствует чертежу - Приложение 16

12. Лот 4 поз. 2 соответствует чертежу - Приложение 17.

Приложение: чертежи на 10 л.

Директор по снабжению

Д.Ю.Уржумов

М.Е. Слакаева

Е.В. Егорова (4852) 49-82-35



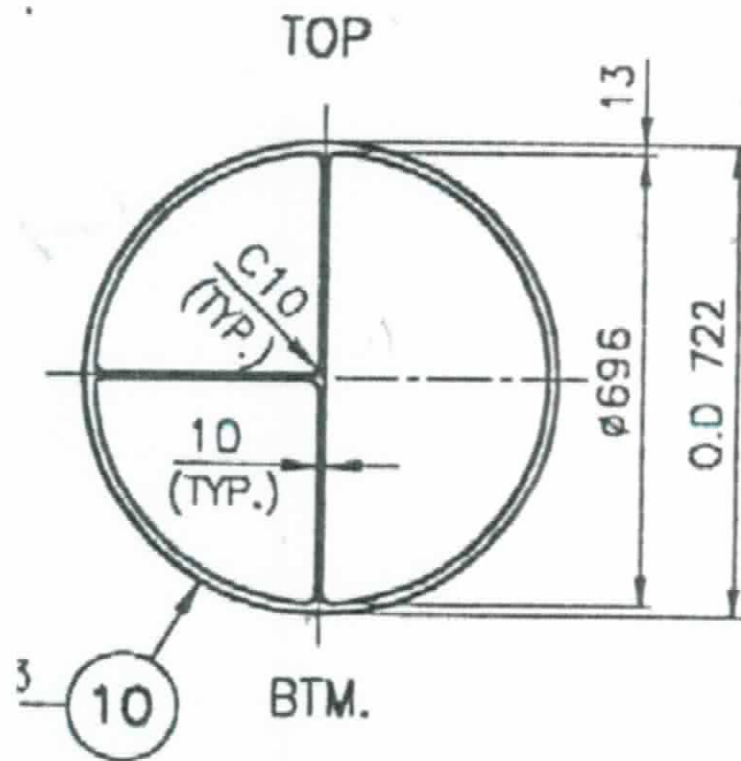
ИСО 9001



ИСО 14001, OHSAS 18001

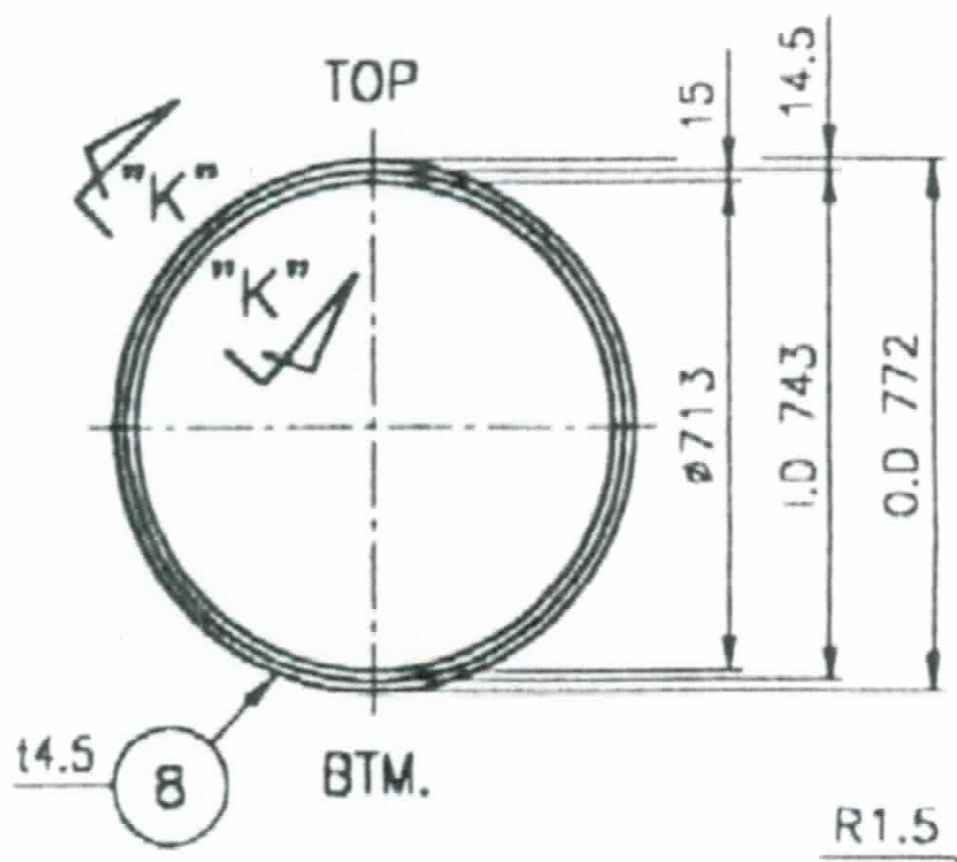
ИСО 9001,  
ИСО 14001, OHSAS 18001

ИСО 50001



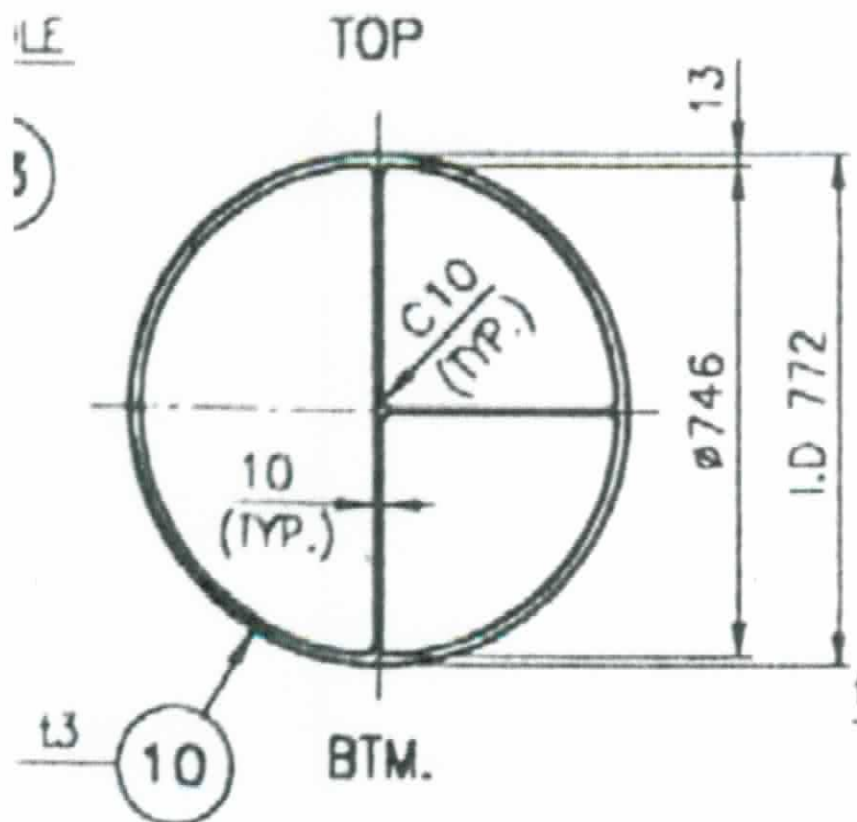
ПДО 377-СС-2018 Лот 2 поз. 15

15	373677	Прокладка СНП из 12Х18Н10Т материал наполнителя графит – D696x722-4,5 с перегородкой по центру - 10	Чертеж Т-506	Полторы перегородки по центру толщиной 10мм. 1-ая перегородка в вертикальной плоскости: длина равна диаметру прокладки. 2-ая перегородка в горизонтальной плоскости: длина равна $\frac{1}{2}$ диаметру прокладки.
----	--------	-----------------------------------------------------------------------------------------------------	--------------	--------------------------------------------------------------------------------------------------------------------------------------------------------------------------------------------------------------------------



ПДО 377-СС-2018 Лот 2 поз. 16

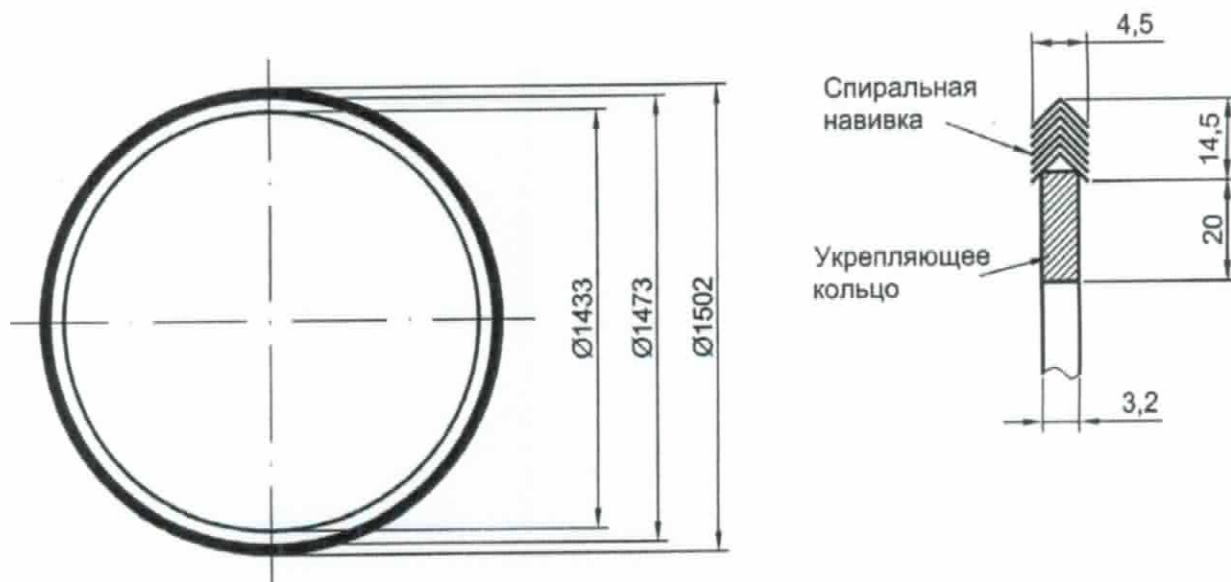
16	375880	Прокладка СНП из 12Х18Н10Т материал наполнителя графит - D713x743x772-4,5	ЧЕРТЕЖ X-501
----	--------	---------------------------------------------------------------------------------	--------------



ПДО 377-СС-2018 Лот 2 поз.17

17	373680	Прокладка СНП из 12X18Н10Т материал наполнителя графит – D746x772-3 с перегородкой по центру - 10	Чертеж X-501	Полторы перегородки по центру толщиной 10мм. 1-ая перегородка в вертикальной плоскости: длина равна диаметру прокладки. 2-ая перегородка в горизонтальной плоскости: длина равна ½ диаметру прокладки.
----	--------	---------------------------------------------------------------------------------------------------	--------------	--------------------------------------------------------------------------------------------------------------------------------------------------------------------------------------------------------------

Прокладка Ø1502x1477/1437 (для установки трубного пучка)



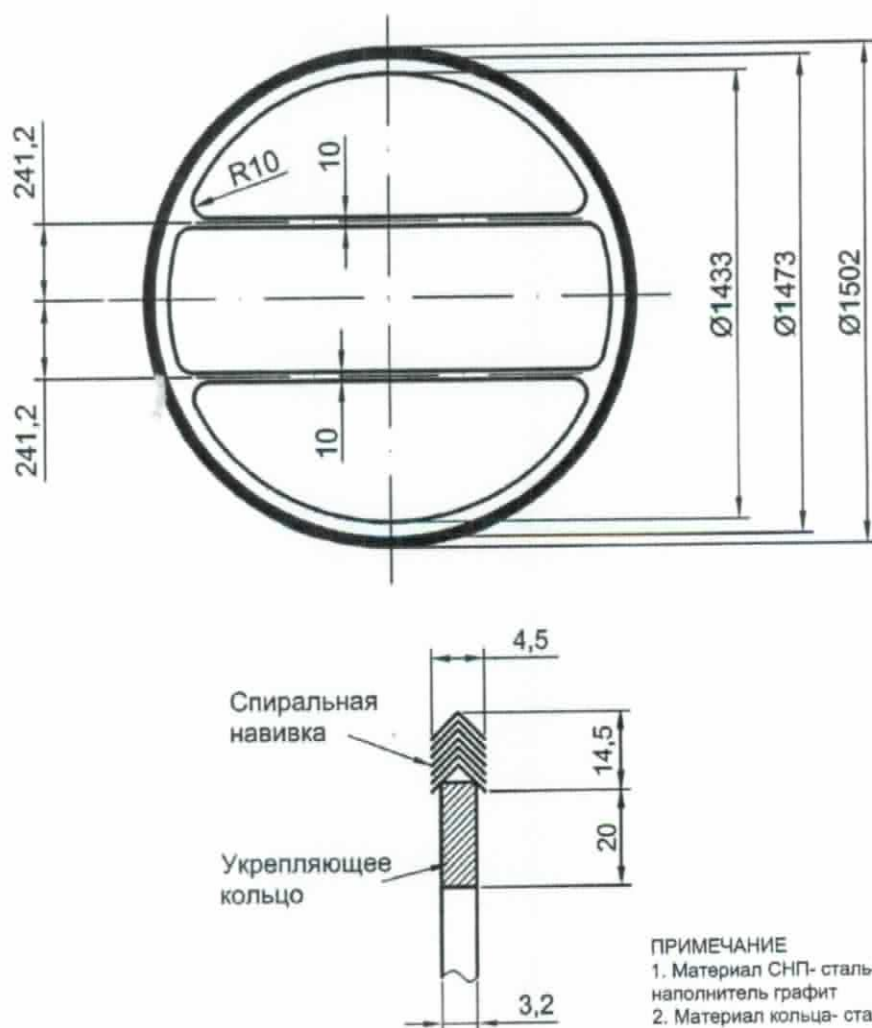
ПРИМЕЧАНИЕ

1. Материал СНП- сталь410S, наполнитель графит
2. Материал кольца- сталь410S

ПДО 377-СС-2018 Лот 2 поз. 167-1

167	1	Прокладка СНП Б=4,5ММ ф1502x1473/1433 материал-ст.410S, наполнитель-графит, внутр.кольцо ст.410S б=3,2мм	DKT02-2027-002	8 шт
-----	---	-------------------------------------------------------------------------------------------------------------------	----------------	------

Прокладка Ø1502x1477/1437 (для установки распредел. камеры)

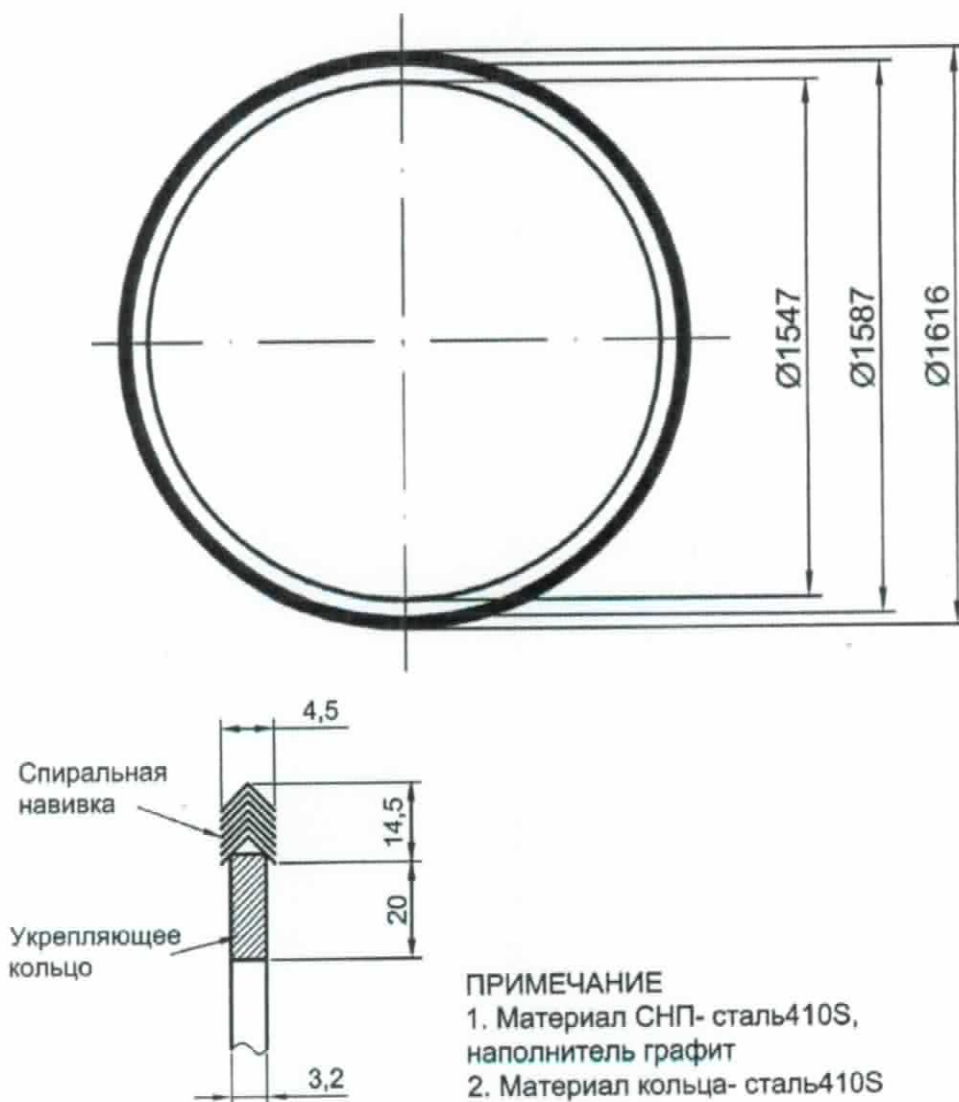


ПДО 377-СС-2018 Лот 2 поз. 167-2

167	2	Прокладка СНП Б=4,5ММ ф1502x1473/1433 материал-ст.410S, наполнитель-графит,внутр.кольцо и перегородки-ст.410S б=3,2мм	DKT02-2027-002	8 шт
-----	---	--------------------------------------------------------------------------------------------------------------------------------	----------------	------

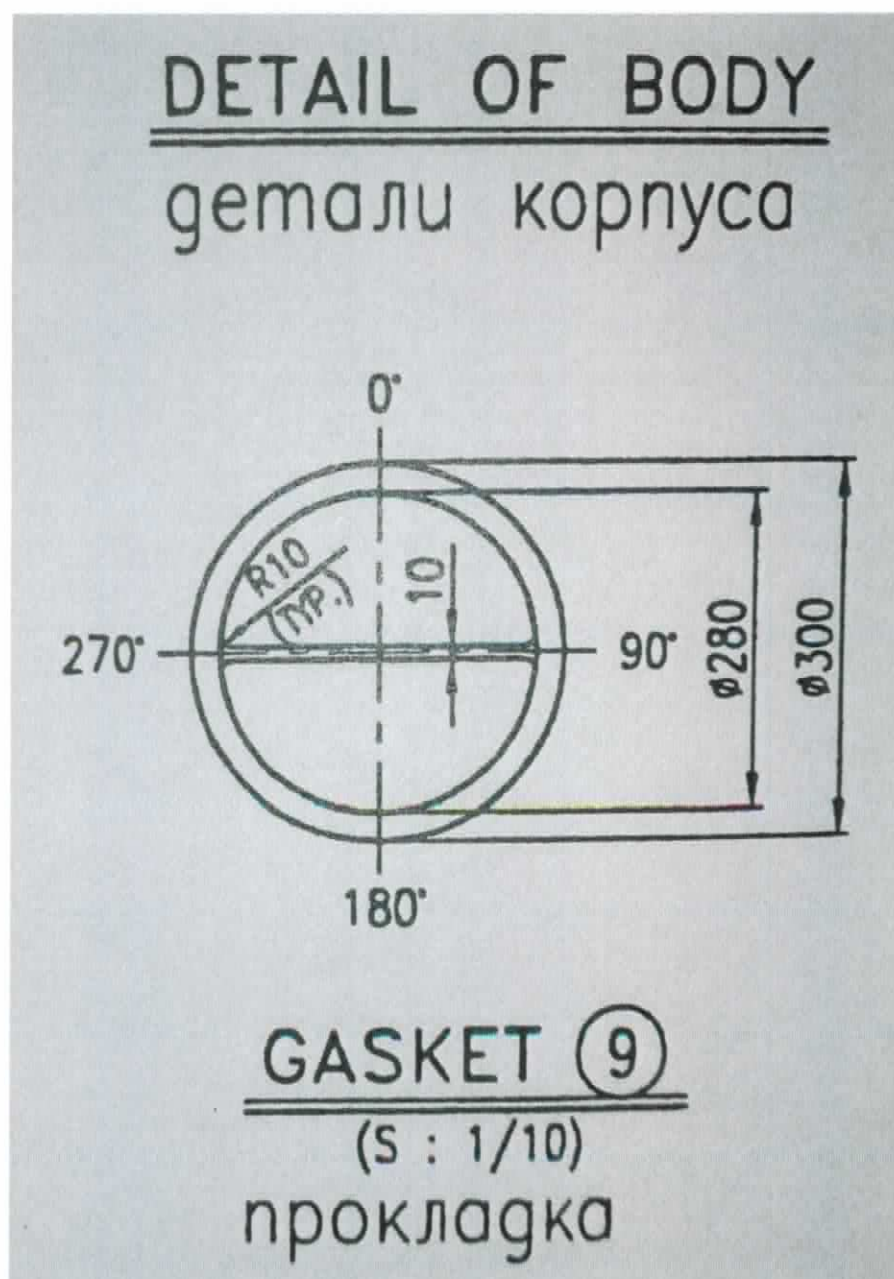


Прокладка Ø1616x1587/1547 (для установки колпака)



ПДО 377-СС-2018 Лот 2 поз. 168

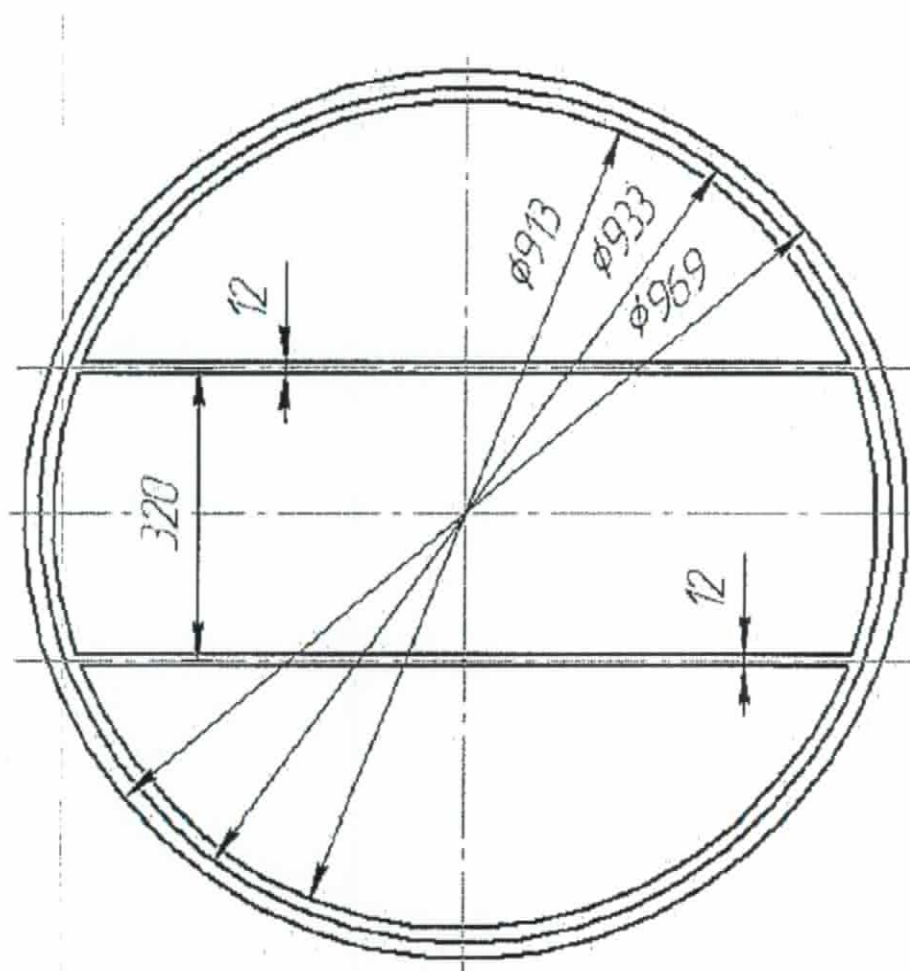
168	361638	Прокладка СНП б=4,5мм ф1616x1587/1547 материал-сталь 410S, наполнитель-графит, внутр.кольцо-ст.410S б=3,2мм	DKT02-2027-002	4 шт
-----	--------	----------------------------------------------------------------------------------------------------------------------	----------------	------



ПДО 377-СС-2018 Лот 2 поз. 214

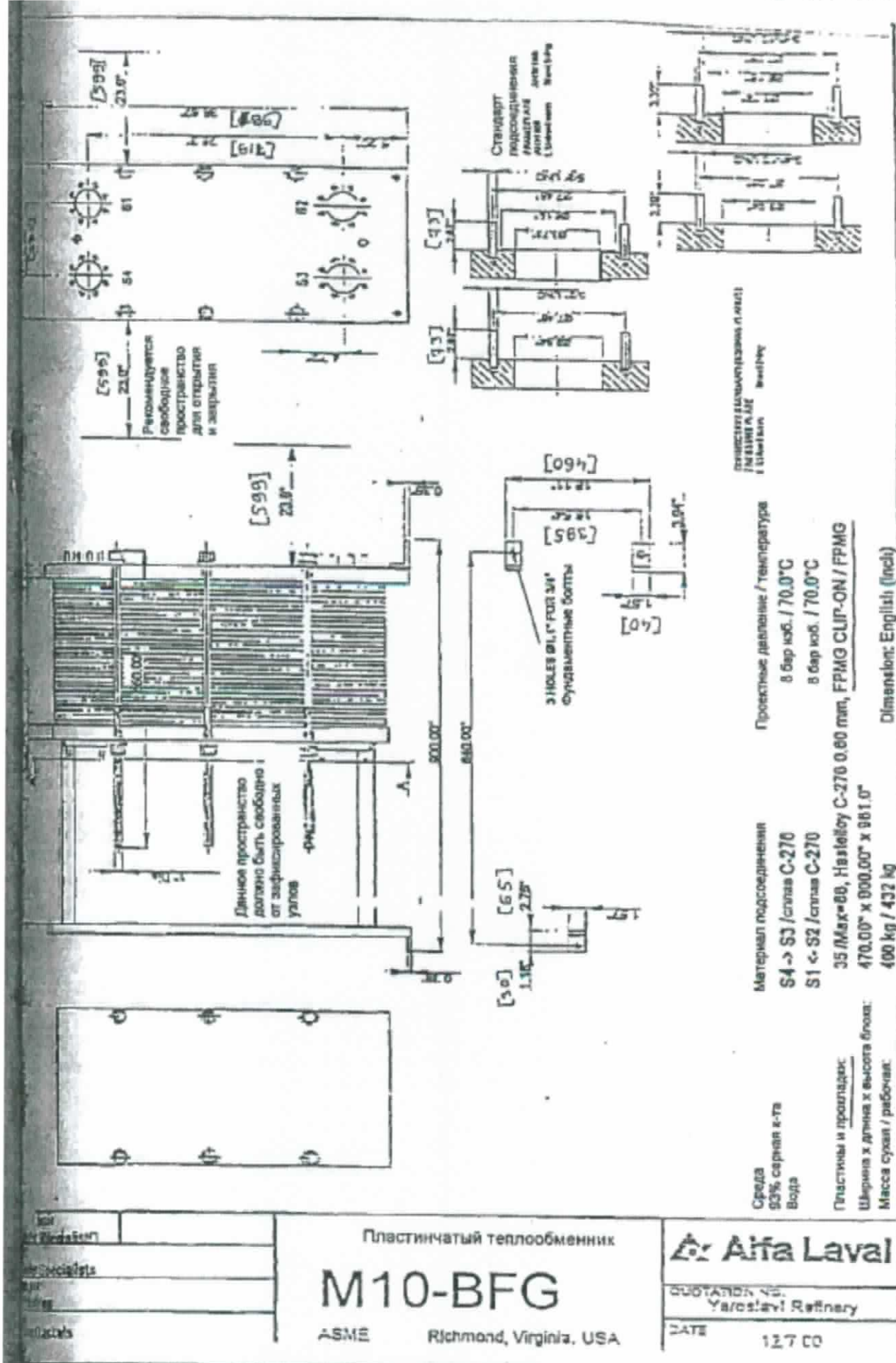
214	358871	Прокладка СНП В-3-300-280-4,5 с перегород.	ОСТ 26.260.454-99
-----	--------	--------------------------------------------	-------------------





ПДО 377-СС-2018 Лот 2 поз. 253

253	358874	Прокладка СНП В-3-933-4,0-4,5 с 2 перег.	ОСТ 26.260.454-99
-----	--------	---------------------------------------------	-------------------



Пластиновый теплообменник  
**M10-BFG**  
ASME Richmond, Virginia, USA

**Aifa Laval**  
QUOTATION NO.  
Yaroslavl Refinery  
DATE 12.7.00

CERTIFIED  
APPROVED FOR FABRICATION  
BY 2PS DATE 12/00

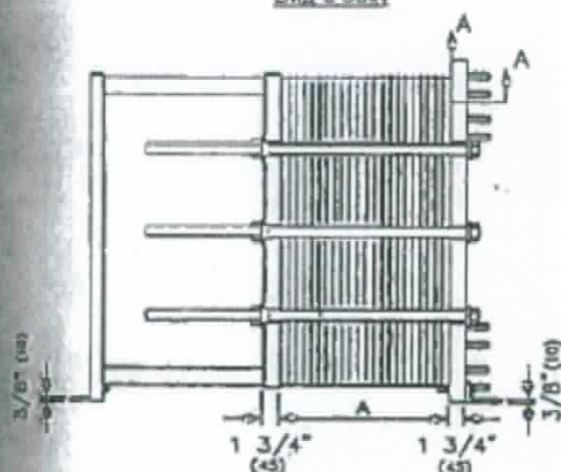
JAN 22 2001

KODIAK INDUSTRIES, INC.

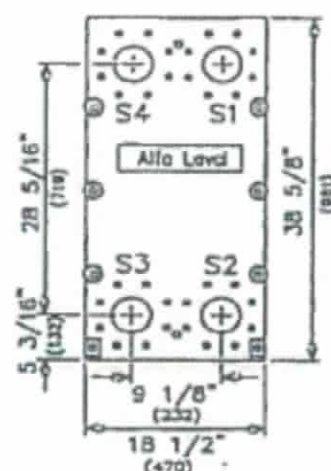
Спроектировано, сконструировано и маркировано в соответствии со  
стандартом ASME 1998 г. и более поздними дополнениями.



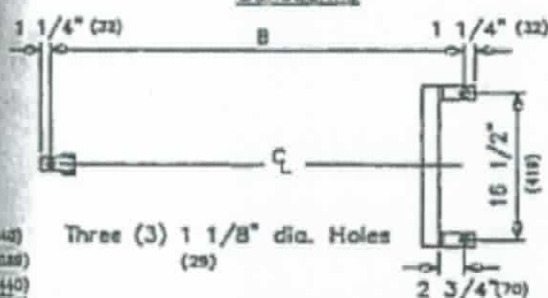
Вид с боку



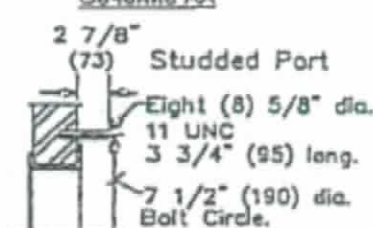
Вид спереди



Основания



Сечение AA



A = см. компьютерную распечатку для пластин

Размеры в скобках даны в мм

Подсоединения		Расчетное	
Назначение	Материал	Размер	давление
93% серная к-та, вход	HC-276	4"	150#
93% серная к-та, выход	HC-276	4"	150#
Вода, вход	HC-276	4"	150#
Вода, выход	HC-276	4"	150#

Owner: Kodiak Industries Inc.  
PO. No.: 7835-6037-2  
Lot No.: E-122  
Inv. No.: 920609  
Ser. No.: 30105-57949

Проектное давление/температура: 6 бар изб / 70°C  
Материал пластин / прокладок: Hast.C276 / Viton G CO  
Число пластин действит. / Max: 35 / 59 (0.60 мм)  
Масса сухого / залитого: 400 / 422 кг  
Только для Mfg LC / LT: 650 / 550 мм

M10-BFG

Теплообменник

Alfa Laval Thermal Inc.

Manufactured in Richmond, Virginia

Rev	Description	Rev	Date
1	Initial design, 1/2" x 1/2"	1/2	1/2
2	Revised design, 1/2" x 1/2"	1/2	1/2
3	Revised design, 1/2" x 1/2"	1/2	1/2
4	Revised design, 1/2" x 1/2"	1/2	1/2
5	Revised design, 1/2" x 1/2"	1/2	1/2
6	Revised design, 1/2" x 1/2"	1/2	1/2
7	Revised design, 1/2" x 1/2"	1/2	1/2
8	Revised design, 1/2" x 1/2"	1/2	1/2
9	Revised design, 1/2" x 1/2"	1/2	1/2
10	Revised design, 1/2" x 1/2"	1/2	1/2
11	Revised design, 1/2" x 1/2"	1/2	1/2
12	Revised design, 1/2" x 1/2"	1/2	1/2
13	Revised design, 1/2" x 1/2"	1/2	1/2
14	Revised design, 1/2" x 1/2"	1/2	1/2
15	Revised design, 1/2" x 1/2"	1/2	1/2
16	Revised design, 1/2" x 1/2"	1/2	1/2
17	Revised design, 1/2" x 1/2"	1/2	1/2
18	Revised design, 1/2" x 1/2"	1/2	1/2
19	Revised design, 1/2" x 1/2"	1/2	1/2
20	Revised design, 1/2" x 1/2"	1/2	1/2
21	Revised design, 1/2" x 1/2"	1/2	1/2
22	Revised design, 1/2" x 1/2"	1/2	1/2
23	Revised design, 1/2" x 1/2"	1/2	1/2
24	Revised design, 1/2" x 1/2"	1/2	1/2
25	Revised design, 1/2" x 1/2"	1/2	1/2
26	Revised design, 1/2" x 1/2"	1/2	1/2
27	Revised design, 1/2" x 1/2"	1/2	1/2
28	Revised design, 1/2" x 1/2"	1/2	1/2
29	Revised design, 1/2" x 1/2"	1/2	1/2
30	Revised design, 1/2" x 1/2"	1/2	1/2
31	Revised design, 1/2" x 1/2"	1/2	1/2
32	Revised design, 1/2" x 1/2"	1/2	1/2
33	Revised design, 1/2" x 1/2"	1/2	1/2
34	Revised design, 1/2" x 1/2"	1/2	1/2
35	Revised design, 1/2" x 1/2"	1/2	1/2
36	Revised design, 1/2" x 1/2"	1/2	1/2
37	Revised design, 1/2" x 1/2"	1/2	1/2
38	Revised design, 1/2" x 1/2"	1/2	1/2
39	Revised design, 1/2" x 1/2"	1/2	1/2
40	Revised design, 1/2" x 1/2"	1/2	1/2
41	Revised design, 1/2" x 1/2"	1/2	1/2
42	Revised design, 1/2" x 1/2"	1/2	1/2
43	Revised design, 1/2" x 1/2"	1/2	1/2
44	Revised design, 1/2" x 1/2"	1/2	1/2
45	Revised design, 1/2" x 1/2"	1/2	1/2
46	Revised design, 1/2" x 1/2"	1/2	1/2
47	Revised design, 1/2" x 1/2"	1/2	1/2
48	Revised design, 1/2" x 1/2"	1/2	1/2
49	Revised design, 1/2" x 1/2"	1/2	1/2
50	Revised design, 1/2" x 1/2"	1/2	1/2
51	Revised design, 1/2" x 1/2"	1/2	1/2
52	Revised design, 1/2" x 1/2"	1/2	1/2
53	Revised design, 1/2" x 1/2"	1/2	1/2
54	Revised design, 1/2" x 1/2"	1/2	1/2
55	Revised design, 1/2" x 1/2"	1/2	1/2
56	Revised design, 1/2" x 1/2"	1/2	1/2
57	Revised design, 1/2" x 1/2"	1/2	1/2
58	Revised design, 1/2" x 1/2"	1/2	1/2
59	Revised design, 1/2" x 1/2"	1/2	1/2
60	Revised design, 1/2" x 1/2"	1/2	1/2
61	Revised design, 1/2" x 1/2"	1/2	1/2
62	Revised design, 1/2" x 1/2"	1/2	1/2
63	Revised design, 1/2" x 1/2"	1/2	1/2
64	Revised design, 1/2" x 1/2"	1/2	1/2
65	Revised design, 1/2" x 1/2"	1/2	1/2
66	Revised design, 1/2" x 1/2"	1/2	1/2
67	Revised design, 1/2" x 1/2"	1/2	1/2
68	Revised design, 1/2" x 1/2"	1/2	1/2
69	Revised design, 1/2" x 1/2"	1/2	1/2
70	Revised design, 1/2" x 1/2"	1/2	1/2
71	Revised design, 1/2" x 1/2"	1/2	1/2
72	Revised design, 1/2" x 1/2"	1/2	1/2
73	Revised design, 1/2" x 1/2"	1/2	1/2
74	Revised design, 1/2" x 1/2"	1/2	1/2
75	Revised design, 1/2" x 1/2"	1/2	1/2
76	Revised design, 1/2" x 1/2"	1/2	1/2
77	Revised design, 1/2" x 1/2"	1/2	1/2
78	Revised design, 1/2" x 1/2"	1/2	1/2
79	Revised design, 1/2" x 1/2"	1/2	1/2
80	Revised design, 1/2" x 1/2"	1/2	1/2
81	Revised design, 1/2" x 1/2"	1/2	1/2
82	Revised design, 1/2" x 1/2"	1/2	1/2
83	Revised design, 1/2" x 1/2"	1/2	1/2
84	Revised design, 1/2" x 1/2"	1/2	1/2
85	Revised design, 1/2" x 1/2"	1/2	1/2
86	Revised design, 1/2" x 1/2"	1/2	1/2
87	Revised design, 1/2" x 1/2"	1/2	1/2
88	Revised design, 1/2" x 1/2"	1/2	1/2
89	Revised design, 1/2" x 1/2"	1/2	1/2
90	Revised design, 1/2" x 1/2"	1/2	1/2
91	Revised design, 1/2" x 1/2"	1/2	1/2
92	Revised design, 1/2" x 1/2"	1/2	1/2
93	Revised design, 1/2" x 1/2"	1/2	1/2
94	Revised design, 1/2" x 1/2"	1/2	1/2
95	Revised design, 1/2" x 1/2"	1/2	1/2
96	Revised design, 1/2" x 1/2"	1/2	1/2
97	Revised design, 1/2" x 1/2"	1/2	1/2
98	Revised design, 1/2" x 1/2"	1/2	1/2
99	Revised design, 1/2" x 1/2"	1/2	1/2
100	Revised design, 1/2" x 1/2"	1/2	1/2

by PH date check 8/91 date approval 8/91 date 8/91  
Dwg. No.: 65110-231 Rev. E.O