

Приложение 1

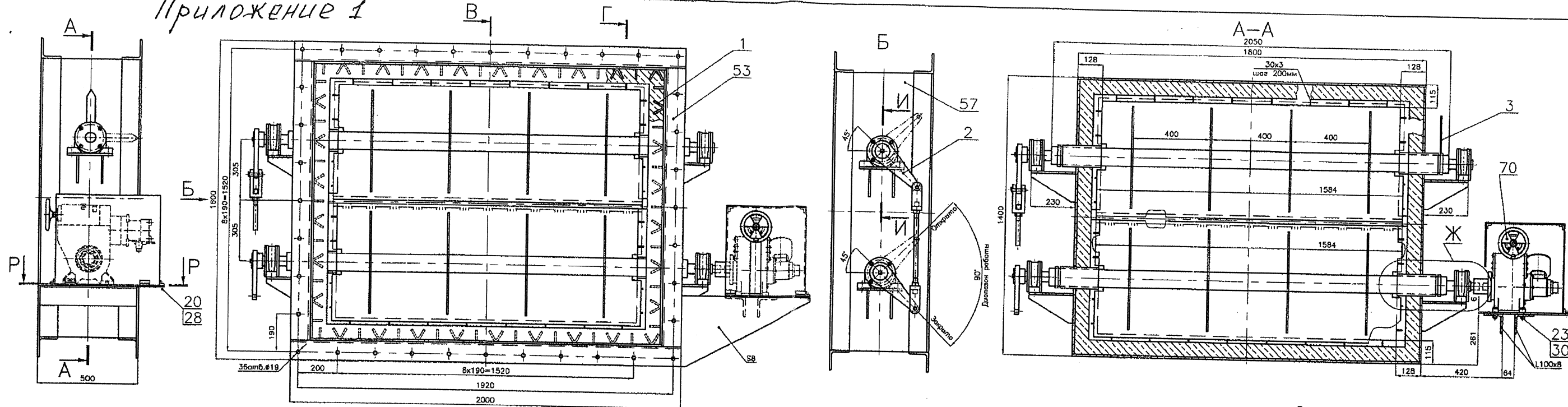
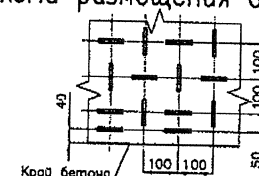
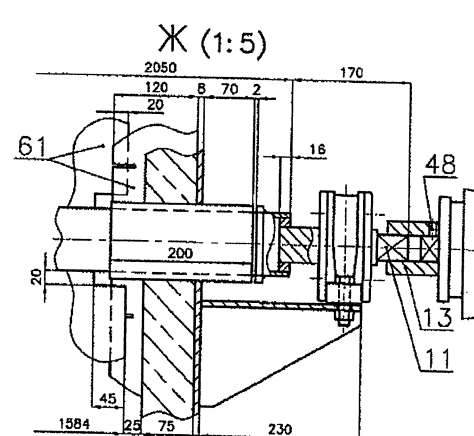
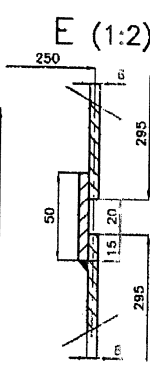
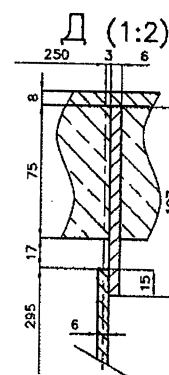
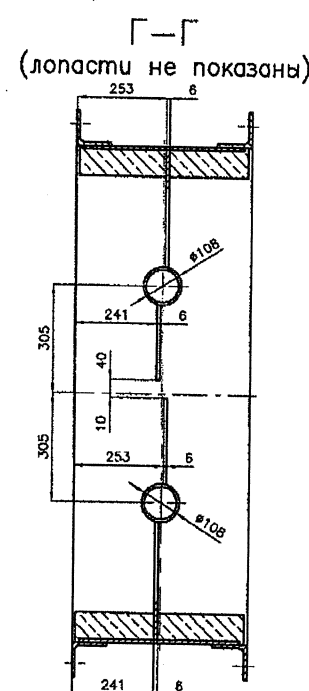
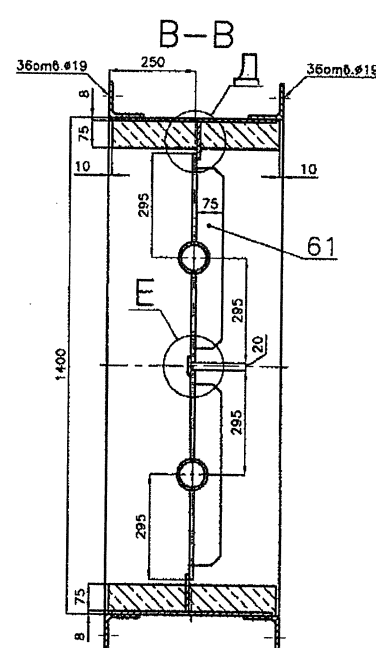
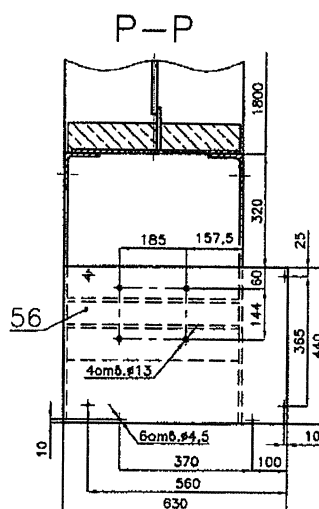
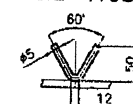


Схема размещения анкеров

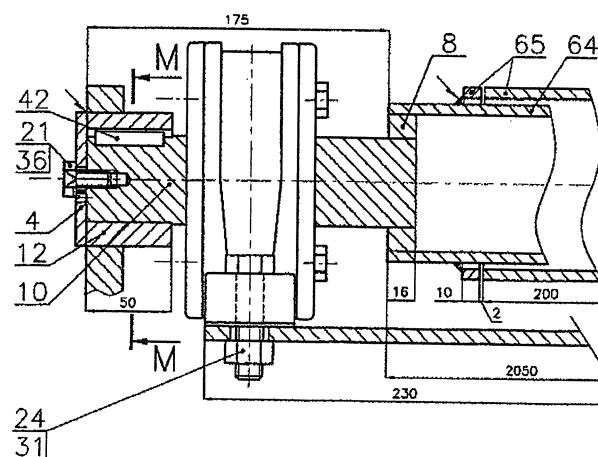
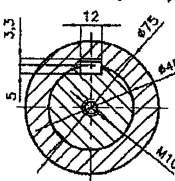


Деталь поз.1(1:5)

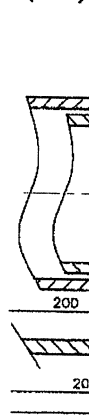


Открытое акционерное общество
"Славнефть-Ярославнефтеоргсинтез"
К ПРОИЗВОДСТВУ
Начальник ОПНР
(подпись, расшифровка)
12 01 2016 г. ③

М-М (1:2)



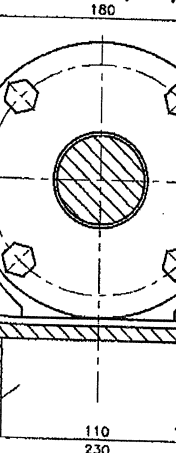
И-И (1:2)



К-К (1:2)



К-К (1:2)



МАТЕРИАЛЫ ДЛЯ ФУТЕРОВКИ				
№ п/п	Наименование	Единица измерения	Количество	Наименование материала
1	Бетон монолитно-сборный	м³	0,24	АЛКАС-0,8-1000

ТАБЛИЦА ЭЛЕКТРОПОТРЕБИТЕЛЕЙ				
Наименование, назначение и тип потребителя электроэнергии	Код-во	Расчетная мощность	Категория надежности	Данные по электрооборудованию
УЗСВ-630/63-0,25В-1ВТ4-01-1/2	1	0,28	1	ДСТР-140-4,0-150-1ВТ4
с блоком БСТ-1ВТ5 с выключателем 4...20 мА				
ИПБМ.421311.021 ТУ				

- Изготовление и монтаж металлоконструкций выполнять в соответствии с ГОСТ 23118-99 "Конструкции стальные строительные".
- Конструкции из жаростойкого бетона выполнять в соответствии со СНиП 3.05.01-85 "Производство сборных железобетонных конструкций и изделий".
- Жаростойкий бетон АЛКАС-0,8-1000 изготавливается из теплоизоляционных огнеупорных смесей ООО "Алтиер-Акс" г. Санкт-Петербурга.
- Приветствие жаростойкого бетона, оулку и первая разрез выполняются в соответствии с инструкцией ООО "Алтиер-Акс".
- На поверхности бетона выполнять усадочные швы - надрезы 3х20 мм. Расстояние между швами 500...600 мм.
- Высоту катетов сварных швов принять по наименьшей толщине свариваемых деталей.
- Указатель поз.3 закрепить после сборки шибера.
- Шибера снаружи окрасить двумя слоями термостойкой эмали КО-813 ГОСТ 11066 по вкрутке ГФ-21 по ТУ 6-10-1642-77 по V классу покрытий ГОСТ 9.032.
- Указатель поз.3 окрасить в желтый цвет.
- Изготовление шибера должно обеспечивать свободное вращение бара в подшипниках и равномерное прилегание лопастей к упорам.
- Ось поз.40 смазать консистентной смазкой марки ШИАТИМ-201 по ГОСТ 6267.
- При сборке лопастей корпусов подшипников набить консистентной смазкой марки ШИАТИМ-201 по ГОСТ 6267.
- Перед установкой сальника (поз.14) рекомендуется пропитать разогретой смесью из универсальной среднетемпературной смазки (85%) и мелкодисперсного графита (15%).
- Ограничить дисбаланс работы исполнительного механизма поз.70 настройкой концевых микропереключателей и механических выключателей.
- * Количество регулировочных прокладок (поз.15) уточнить при сборке.

ПГ-02-30-007				
Имя, лист	№ докум.	Полн.	Дата	Лист
Разроб.	Опакун	Иван	01.06	1
Проб.	Волок	Иван	01.06	1
Нач.отг.	Сыркоб	Иван	01.06	1
Н.контр.	Сотник	Иван	01.06	1
Утв.	Холодков	Иван	01.06	1

Шибера 1400x1800

Чертеж общего вида

Лист 1 из 2

НЕФТЕХИМПРОЕКТ

Приложение 2

Technical drawing of a mechanical device, showing three views: front view, side view (A-A), and top view. The drawing includes dimensions and labels for various components.

Front View Dimensions:

- Top: 205, 210, 205
- Right: 200
- Bottom: 140mm, Ø19
- Left: 4x205=820

Side View (A-A) Dimensions:

- Top: 30, 30
- Right: 458, 658, 198, 6
- Bottom: 500, 350, 60
- Left: 70

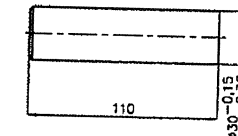
Top View Dimensions:

- Top: 241, 6
- Right: 30, 6
- Bottom: 253, 6
- Left: 30
- Center: 50

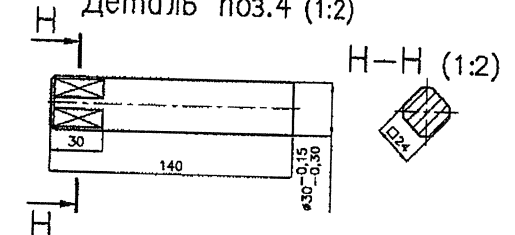
Labels and Notes:

- Section line: A-A
- Detail view: 140mm, Ø19
- Component label: 34
- Component label: 46
- Component label: 6
- Text: Омск-198

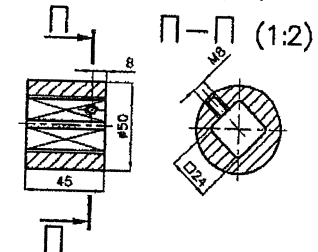
Деталь поз.3 (1:2)



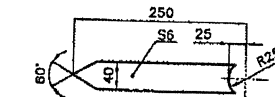
Деталь поз.4 (1:2)



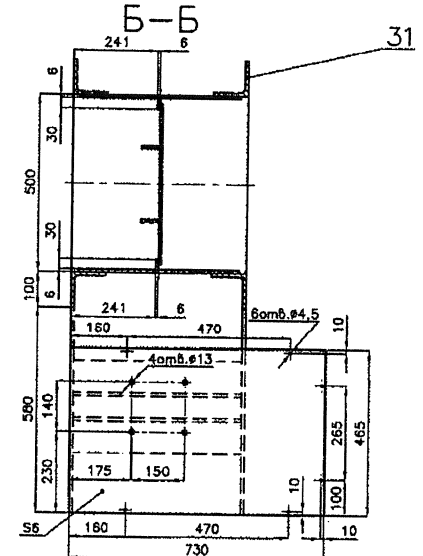
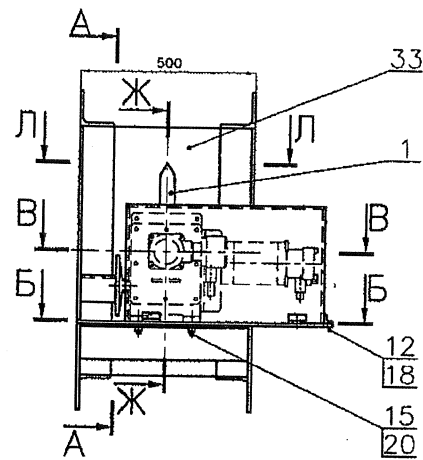
Деталь поз.5 (1:2)



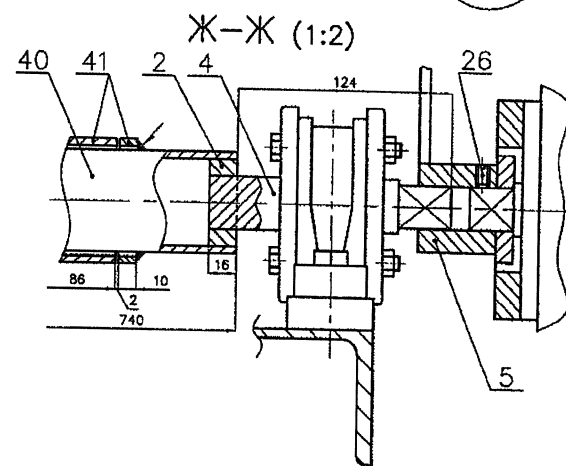
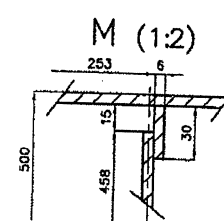
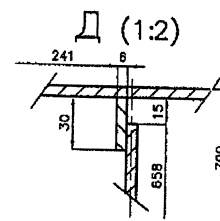
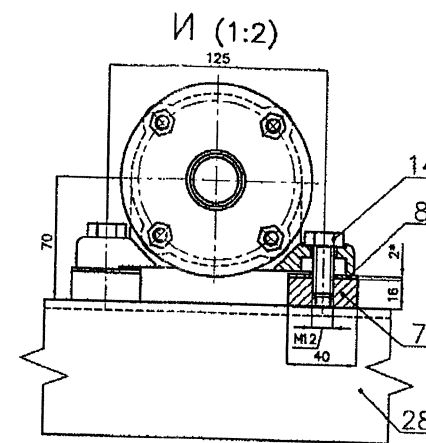
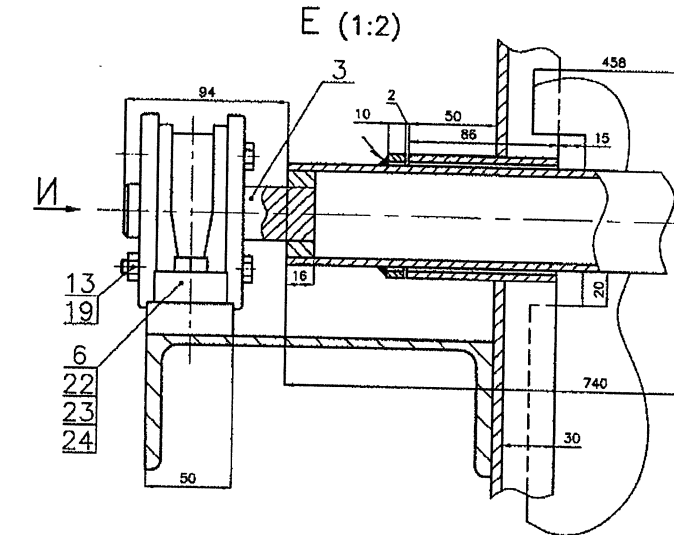
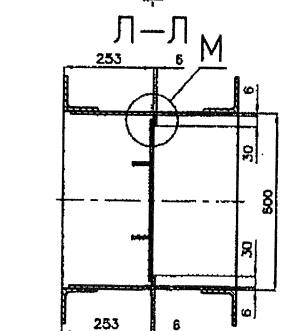
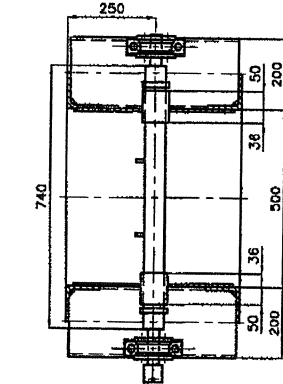
Деталь поз.1 (1:5)



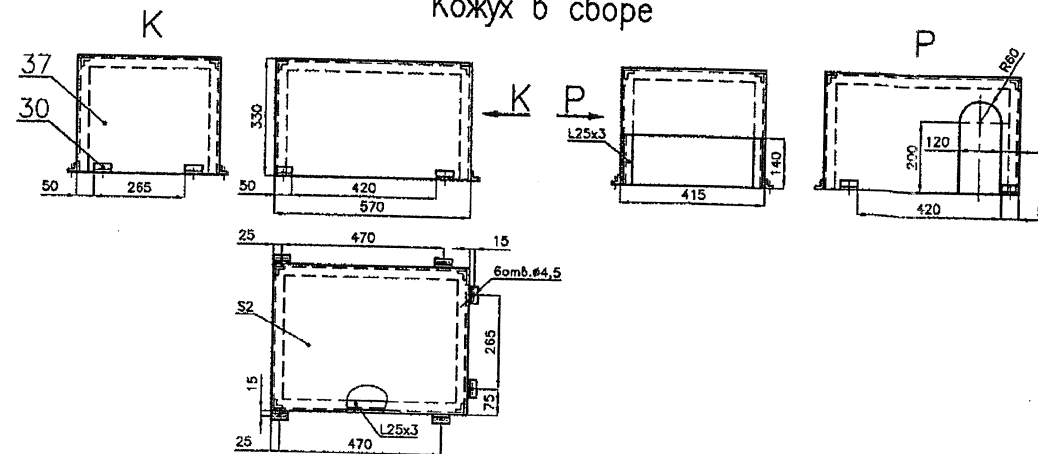
Apr. 24



В-В (поз.46 не показана)



Кожух в сборе



Открытое акционерное общество
"Славнефть-Ярославнефтеоргсинтез"
К ПРОИЗВОДСТВУ
Начальник ОПНР
(подпись, расшифровка)
12 01 20 16 г. 3

				ПГ-02-30-006		
				Шибер 700x500		
				Чертеж общего вида		
				Лист	Масса	Масштаб
				Г	270	1 : 10
				Лист 1	Листов 3	
				НЕФТЕХИМПРОЕКТ НЕФТЕХИМПРОЕКТ		