

Этот документ является интеллектуальной собственностью ООО "ПРОМХИМПРОЕКТ" и не подлежит копированию и распространению без его согласия  
This document is the intellectual property of ООО "ПРОМХИМПРОЕКТ" and shall not be disclosed to others or reproduced in any manner without its permission

ООО "ПРОМХИМПРОЕКТ"		ЗАПРОС НА ТЕХНИЧЕСКОЕ ПРЕДЛОЖЕНИЕ																		ЗТП-63							
ООО "PROMCHIMPROEKT"		INQUIRY FOR TECHNICAL PROPOSAL																		ITP-63							
ОАО "Славнефть-ЯНОС", г. Ярославль Цех №6 (КМ-2). Установка С-500. Тит.30 ОАО "Slavneft-YANOS", Yaroslavl C-500 Unit. 30 Title																											
Изм./Rev.		0	1	2	3	4	5	6	7	8	9	Изм./Rev.		0	1	2	3	4	5	6	7	8	9				
Лист/Page													Лист/Page														
1		X	X									29															
2		X										30															
3		X	X									31															
4		X										32															
5		X										33															
6												34															
7												35															
8												36															
9												37															
10												38															
11												39															
12												40															
13												41															
14												42															
15												43															
16												44															
17												45															
18												46															
19												47															
20												48															
21												49															
22												50															
23												51															
24												52															
25												53															
26												54															
27												55															
28												56															
Ревизии / Revisions												Основание для изменения										Утв. / Appr. by					
Изм. Rev.	Дата Date	Отдел Автоматизации Процессов Department										ОАП DAP										Главный инженер проекта Project manager					
		Исполнит. Writer										Науч. отдела Chief of department															
1	09.14																					Письмо ОАО "Славнефть-ЯНОС" №10442/088 от 20.08.14 "Ярославский теорисмитес"					
																						К ПРОИЗВОДСТВУ					
																						Начальник ОПНР					
																						(подпись, раскраска)					
																						09 20 14					
												18479-30-АТХ-ЗТП-63															
												18479-30-АТХ-ИТР-63 (*)															
Утвердил Approved		Курочкин				08.14		ПНЕВМОПРИВОД										Стадия/Stage		Лист / Page		Листов / Amount					
Н.контроль Verified		Калинина				08.14		ШАРОВОГО КРАНА										Р		1		5					
Проверил Checked		Семенов				08.14		PNEUMATIC ACTUATOR FOR										<b>ПРОМХИМПРОЕКТ</b>									
Разработал Designed		Чепурна				08.14		BALL VALVE																			
						С.В. Бабакин																					

Согласовано

Взам. инв. №

Подп. и дата

Изм. № подл.

ООО "ПРОМХИМПРОЕКТ"		ЗАПРОС НА ТЕХНИЧЕСКОЕ ПРЕДЛОЖЕНИЕ		ЗТП-63	
ООО "PROMCHIMPROEKT"		INQUIRY FOR TECHNICAL PROPOSAL		ITP-63	
ДАННЫЙ ЗАПРОС КАСАЕТСЯ ПОСТАВКИ СЛЕДУЮЩЕГО ОБОРУДОВАНИЯ, УСЛУГ И ДОКУМЕНТАЦИИ : THE INQUIRY CONCERNS SUPPLY OF THE FOLLOWING EQUIPMENT, SERVICES AND DOCUMENTATION :					
ПУНКТ POINT	ОПИСАНИЕ DESCRIPTION	КОП-ВО QTE	ЦЕНА ЗА ЕДИНИЦУ PRICE FOR UNIT (NOTE 1)	ЦЕНА ОБЩАЯ TOTAL PRICE (NOTE 1)	
1.	Пневмопривод шарового крана в соответствии с опросным листом 18479-30-АТХ-ОЛ-63  <i>Pneumatic actuator for ball valve          correspond to specification 18479-30-ATX-SP-63</i>	В соотв. с ОЛ  <i>In conf. SP</i>			
2.	Комплект технической документации и чертежей в соответствии с таблицей (см. стр. 4)  <i>Set of technical documentation and drawings          in accordance with th etable (see page 4)</i>	1 компл.  1 set			
( 1 ) - ЗАПОЛНЯЕТ ПОСТАВЩИК / TO BE FILLED BY VENDOR					
ПНЕВМОПРИВОД ШАРОВОГО КРАНА PNEUMATIC ACTUATOR FOR BALL VALVE		18479-30-АТХ-ЗТП-63  18479-30-АТХ-ИТП-63 (*)		ЛИСТ PAGE	ИЗМ. REV.
				2	0

ООО "ПРОМХИМПРОЕКТ"

ООО "PROMCHIMPROEKT"

## ЗАПРОС НА ТЕХНИЧЕСКОЕ ПРЕДЛОЖЕНИЕ

## INQUIRY FOR TECHNICAL PROPOSAL

ЗТП-63

ИТР-63

ПЕРЕЧЕНЬ ДОКУМЕНТАЦИИ, НАПРАВЛЯЕМОЙ ИЛИ АННУЛИРУЕМОЙ НАСТОЯЩИМ ИЗМЕНЕНИЕМ  
 LIST OF DOCUMENTS ATTACHED OR CANCELLED BY THE PRESENT ISSUE

ДОКУМЕНТ / DOCUMENT			Прилагаемая изменённая документация ATTACHED	Аннулируемая документация CANCELLED
НАИМЕНОВАНИЕ / DESIGNATION	НОМЕР / NUMBER	Рев. Rev.		
Опросный лист на пневмопривод шарового крана	18479-30-ATX-ОЛ-63	1	X	1
<i>Pneumatic actuator for ball valve specification</i>	18479-30-ATX-SP-63	1	X	1
Требования к документации Поставщика	18479-30-ATX-ОЛ-00	0		
<i>Requirements for Suppliers technical Documentation</i>	18479-30-ATX-SP-00	0		

## ПРИМЕЧАНИЯ / NOTES

ПНЕВМОПРИВОД ШАРОВОГО КРАНА  
 PNEUMATIC ACTUATOR FOR BALL VALVE

18479-30-ATX-ЗТП-63  
 18479-30-ATX-ИТР-63 (\*)

ЛИСТ	ИЗМ.
PAGE	REV.
3	1

ООО "ПРОМХИМПРОЕКТ" ООО "PROMCHIMPROEKT"	<b>ЗАПРОС НА ТЕХНИЧЕСКОЕ ПРЕДЛОЖЕНИЕ</b> <b>INQUIRY FOR TECHNICAL PROPOSAL</b>	<b>ЗТП-63</b> <b>ИТР-63</b>						
<p style="text-align: center;"><b>ТРЕБОВАНИЯ К ТЕХНИЧЕСКОМУ ПРЕДЛОЖЕНИЮ</b>  <b>REQUIREMENTS FOR TECHNICAL PROPOSAL</b></p> <p>1. При подаче технического предложения Поставщик обязан предоставить скан-копию действующего документа (сертификат, письмо) об авторизации, выданного заводом-изготовителем или его официальным дистрибьютором (дилером) в РФ. Данный документ должен определять права на поставку и сервисное обслуживание с сохранением всех гарантийных, постгарантийных обязательств, технического сопровождения продукции и наличие всей разрешительной документации в соответствии с действующим законодательством.</p> <p><i>When submitting a technical proposal Supplier must submit a scanned copy of the current document (certificate, letter) authorization issued by the manufacturer or its authorized distributor (dealer) in the Russian Federation. This document should define the rights for the supply and service of preserving all warranty, post-warranty obligations, technical support and product availability all permits in accordance with applicable law.</i></p> <p>2. При подаче технического предложения Поставщик обязан предоставить электронные копии всех разрешительных документов на приборы и комплектующие (кабельные вводы и др.).</p> <p><i>When submitting a technical proposal Supplier must provide electronic copies of all permits for tools and equipment (cable glands, etc.).</i></p> <p>3. Поставляемые приборы должны соответствовать требованиям технических регламентов Таможенного союза:</p> <ul style="list-style-type: none"> <li>- ТР ТС 004/2011 "О безопасности низковольтного оборудования";</li> <li>- ТР ТС 012/2011 "О безопасности оборудования для работы во взрывоопасных средах";</li> <li>- ТР ТС 020/2011 "Электромагнитная совместимость технических средств".</li> </ul>								
<b>ПНЕВМОПРИВОД ШАРОВОГО КРАНА</b> <b>PNEUMATIC ACTUATOR FOR BALL VALVE</b>	<b>18479-30-ATX-ЗТП-63</b> <b>18479-30-ATX-ИТР-63 (*)</b>	<table border="1"> <tr> <td>ЛИСТ</td> <td>ИЗМ.</td> </tr> <tr> <td>PAGE</td> <td>REV.</td> </tr> <tr> <td>4</td> <td>0</td> </tr> </table>	ЛИСТ	ИЗМ.	PAGE	REV.	4	0
ЛИСТ	ИЗМ.							
PAGE	REV.							
4	0							

ПЕРЕЧЕНЬ ДОКУМЕНТОВ ПОСТАВЩИКА  
 LIST OF DOCUMENTS REQUIRED FROM THE SUPPLIER

ПУНКТ ITEM	НАИМЕНОВАНИЕ DESIGNATION	КОЛ-ВО С ПРЕДЛОЖ. (1) QUANTITY WITH BID NOTE 1	ПОСЛЕ ЗАКАЗА / AFTER ORDERING			
			ДЛЯ УТВЕРЖДЕНИЯ FOR APPROVAL		ФИНАЛЬНАЯ FINAL ISSUE	
			КОЛ.-ТИП (1) QTE-TYPE (1)	СРОК (2) DELIV.TIME (2)	КОЛ.-ТИП (1) QTE-TYPE (1)	СРОК (2) DELIV.TIME (2)
1	ГАБАРИТНЫЙ И УСТАНОВОЧНЫЙ ЧЕРТЁЖ DIMENSIONAL AND INSTALLATION DRAWING	2 - С	3 - С	4 - W	6 - С	
2	СБОРОЧНЫЙ ЧЕРТЁЖ И РАЗРЕЗЫ ARRANGEMENT DRAWING	2 - С	3 - С	4 - W	6 - С	
3	ОСНОВНЫЕ ТЕХНИЧЕСКИЕ ХАРАКТЕРИСТИКИ GENERAL TECHNICAL DATA	2 - С	3 - С	4 - W	6 - С	
4	ПЕРЕЧЕНЬ ЭЛЕМЕНТОВ PARTS SCHEDULE	2 - С	3 - С	4 - W	6 - С	
5	СХЕМА ВНЕШНИХ СОЕДИНЕНИЙ ELECTRIC OR PNEUMATIC HOOK-UP DRAWING	2 - С	3 - С	4 - W	6 - С	
6	СХЕМА ВНУТРЕННИХ ЭЛЕКТРИЧЕСКИХ СОЕДИНЕНИЙ INTERNAL WIRING DIAGRAM	2 - С	-	-	6 - С	
7	ТЕХНИЧЕСКИЙ ПАСПОРТ (на все технические устройства) TECHNICAL PASSPORT (all technical devices)	-	-	-	6 - С	
8	ЕВРОПЕЙСКИЙ СЕРТИФИКАТ О ПРИМЕНЕНИИ В СИСТЕМАХ БЕЗОПАСНОСТИ (IEC 63508) EUROPEAN CERTIFICATE FOR USE IN ESD SYSTEMS (IEC 63508)	-	-	-	6 - С	
9	СЕРТИФИКАТЫ СООТВЕТСТВИЯ ACCEPTANCE CERTIFICATES, MILL CERTIFICATES	-	-	-	6 - С	
10	ПРОТОКОЛЫ ЗАВОДСКИХ ИСПЫТАНИЙ TEST REPORTS	-	-	-	6 - С	
11	ИНСТР. ПО МОНТ., ПУСКУ, ЭКСПЛ. И ТЕХН. ОБСЛУЖИВАНИЮ INSTALL., START-UP, OPER. AND MANUAL INSTRU.	2 - С	RUSSIAN LANGUAGE		6 - С	
12	ПРОЦЕДУРА И СЕРТИФИКАТ СВАРКИ WELDING PROCEDURE AND WELD. TEST CERTIFICATE	-	-	-	6 - С	
13	ПЕРЕЧЕНЬ ЗАПАСНЫХ ЧАСТЕЙ НА ПЕРИОД ПУСКА И ДЛЯ ДВУХ ЛЕТ ЭКСПЛУАТАЦИИ LIST OF SPARE PARTS FOR START-UP PERIOD AND FOR TWO YEARS OPERATION	2 - С	3 - С	-	6 - С	
14	ПРОЦЕДУРА ПРИЁМКИ FACTORY ACCEPTANCE TEST PROCEDURE	-	-	-	6 - С	
15	ПРОЦЕДУРА ТЕСТИРОВАНИЯ PERFORMANCE TEST PROCEDURE	-	-	-	2 - С	
16	ПРОТОКОЛ ПРИЁМКИ FACTORY ACCEPTANCE TEST REPORT	-	-	-	6 - С	
17	СЕРТИФ. СООТВ. ПО ВЗРЫВООЗАЩИТЕ РФ ACCEPTANCE EX-CERTIFICATE TO RF NORMS	2 - С	-	-	6 - С	
18	СЕРТИФИКАТ ФЕДЕРАЛЬНОГО АГЕНСТВА ПО ТЕХНИЧЕСКОМУ РЕГУЛИРОВАНИЮ И МЕТРОЛОГИИ РФ НА СРЕДСТВА ИЗМ. ACCEPT. MEASUR. DEVICE CERT. OF RF FED.AGENCY OF TECH. AND METR.	2 - С	-	-	6 - С	
19	СЕРТИФИКАТ НА СООТВЕТСТВИЕ ТРЕБОВАНИЯМ ТЕХНИЧЕСКОГО РЕГЛАМЕНТА ТАМОЖЕННОГО СОЮЗА CERTIFICATE OF COMPLIANCE WITH REQUIREMENTS OF CUSTOMS UNION TECHNICAL REGULATIONS	2 - С	-	-	6 - С	

ПРИМЕЧАНИЯ / NOTES

- (1) ТИП : С - КОПИЯ, Т - КАЛЪКА  
 TYPE : C - COPY, T - TRANSPARENT POLYESTER  
 (2) ДАТА И КОЛИЧЕСТВО НЕДЕЛЬ  
 DATE AND NUMBERS OF WEEKS

ПНЕВМОПРИВОД ШАРОВОГО КРАНА  
 PNEUMATIC ACTUATOR FOR BALL VALVE

18479-30-АТХ-ЗТП-63  
 18479-30-АТХ-ИТР-63 (\*)

ЛИСТ ИЗМ.  
 PAGE REV.  
 5 0

Этот документ является интеллектуальной собственностью ООО "ПРОМХИМПРОЕКТ" и не подлежит копированию и распространению без его согласия.  
This document is the intellectual property of ООО "ПРОМХИМПРОЕКТ" and shall not be disclosed to others or reproduced in any manner without its permission.

ООО "ПРОМХИМПРОЕКТ"		ОПРОСНЫЙ ЛИСТ SPECIFICATION																		ОЛ-63 SP-63					
ОАО "Славнефть-ЯНОС". г. Ярославль Цех №6 (КМ-2). Установка С-500. Тит.30 ОАО "Slavneft-YANOS". Yaroslavl C-500 Unit. 30 Title																									
Изм./Rev.		0	1	2	3	4	5	6	7	8	9	Изм./Rev.		0	1	2	3	4	5	6	7	8	9		
Лист/Page													Лист/Page												
1	X	X										29													
2	X											30													
3	X											31													
4	X											32													
5	X											33													
6	X											34													
7	X											35													
8	X											36													
9	X	X										37													
10												38													
11												39													
12												40													
13												41													
14												42													
15												43													
16												44													
17												45													
18												46													
19												47													
20												48													
21												49													
22												50													
23												51													
24												52													
25												53													
26												54													
27												55													
28												56													

Ревизии / Revisions				Основание для изменения Basis for revisions				Утв. / Appr. by	
Изм. Rev.	Дата Date	Отдел Автоматизации Процесов Department Исполнитель Writer	ОАП DAP Нач. отдела Chief of department					Главный инженер проекта Project manager	
1	09.14			Письмо ОАО "Славнефть-ЯНОС" №10442/060 от 20.08.2014 г. в адрес Начальника ЦНП (проект, расширение)					

18479-30-АТХ-ОЛ-63 18479-30-АТХ-SP-63 (*)			
Изм. № подл.	Подп. и дата	Взам. инв. №	Согласовано:
Утвердил Approved Н. контроль Verified Проверил Checked Разработал Designed	Куручкин Калинина Семенов Чепурна	08.14 08.14 08.14 08.14	С.В. Набкин

Стадия/Stage	Лист / Page	Листов / Amount
Р	1	9

**ПРОМХИМПРОЕКТ**

ООО "ПРОМХИМПРОЕКТ"	<b>ОПРОСНЫЙ ЛИСТ</b>		ОЛ-63
ООО "PROMCHIMPROEKT"	<b>SPECIFICATION</b>		SP-63

**1 УСТАНОВКА**  
Данный опросный лист определяет поставку средств КИП и автоматики, а также вспомогательных материалов для установки С-500 цеха №6 (КМ-2) тит.30 ОАО "Славнефть-ЯНОС". г. Ярославль.

**UNIT**  
*The present specification defines the supply of instruments and supplementary materials for C-500 Unit 30 title ОАО "Slavneft-YANOS". Yaroslavl. Russia.*

**2 МЕТЕОРОЛОГИЧЕСКИЕ УСЛОВИЯ УСТАНОВКИ**  
**ТЕМПЕРАТУРА** Абсолютная максимальная - плюс 37 °С  
Абсолютная минимальная - минус 46 °С  
Средняя температура наиболее теплого месяца - плюс 23,2 °С  
Средняя температура наиболее холодной пятидневки - минус 34 °С  
**ОТНОСИТЕЛЬНАЯ ВЛАЖНОСТЬ**  
Наиболее теплого месяца - 74 %  
Наиболее холодного месяца - 83 %

**CLIMATIC CONDITIONS**  
**TEMPERATURE** Absolute maximum - plus 37 °C  
Absolute minimum - minus 46 °C  
Average of the hottest month - plus 23,2 °C  
Average of the five coldest d The hottest month - 74%  
**RELATIVE HUMIDITY** The coldest month - 83%  
The hottest month - 74%  
The coldest month - 83%

**3 ВНЕШНЯЯ ОКРАСКА**  
Цвет поставляемого оборудования будет соответствовать стандартам Поставщика.

**PAINTING**  
*The colour of the articles supplied shall be according to Supplier's standards.*

**4 ТЕХНИЧЕСКИЙ ПАСПОРТ И ДОКУМЕНТАЦИЯ**  
Каждый прибор должен поставляться с техническим паспортом. Содержание технического паспорта и требования к документации указаны в 18479-30-АТХ-ОЛ-00 "Требования к документации Поставщика."  
Перечень документов Поставщика содержится в 18479-30-АТХ-ЗТП-63 "Запрос на техническое предложение".

**TECHNICAL PASSPORT AND DOCUMENTATION**  
*The each instruments must be supplied with technical passport. The contents of technical passport and requirements for technical documentation see 18479-30-ATX-SP-00 "Requirements for suppliers technical documentation".  
List of documents required from the supplier see 18479-30-ATX-ITP-63 "Inquiry for technical proposal".*

ПНЕВМОПРИВОД ШАРОВОГО КРАНА PNEUMATIC ACTUATOR FOR BALL VALVE	18479-30-АТХ-ОЛ-63	ЛИСТ	ИЗМ.
	18479-30-АТХ-SP-63(*)	PAGE	REV.
		2	0

ООО "ПРОМХИМПРОЕКТ" ООО "PROMCHIMPROEKT"	ОПРОСНЫЙ ЛИСТ SPECIFICATION	ОП-63 SP-63						
<p><b>5 ОБВЯЗКА ВОЗДУХОМ КИП</b></p> <p>Обвязка пневмопривода арматуры должна быть выполнена трубками диаметром не менее 8х1 с обжимными фитингами. Все элементы обвязки должны быть выполнены из нержавеющей стали.</p> <p>Присоединение внешнего трубопровода воздуха КИП к фильтру-регулятору пневмопривода должно быть выполнено с помощью фитинга из нержавеющей стали под трубку из нержавеющей стали 8х1. Фитинг обжимной - комплект пневмопривода. Если для подключения воздуха КИП к пневмоприводу требуется трубка большего диаметра, то Поставщик должен указать необходимые размеры в ТКП на свое оборудование.</p> <p><b>INSTRUMENT AIR TUBING</b></p> <p><i>Piping pneumatic drive fittings must be carried tubes diameter of at least 8x1 with compression fittings. All piping elements should be made of stainless steel.</i></p> <p><i>Connect an external air supply pipe to the filter-regulator pneumatic drive must be fulfilled by the fitting of stainless steel for stainless steel tube 8x1. Crimping fitting - set pneumatic drive.</i></p> <p><i>If you connect air supply to pneumatic drive requires a larger diameter tube, the Supplier shall specify the required size in a bid for their equipment.</i></p> <p><b>6 СОЛЕНОИДНЫЕ ЭЛЕКТРОКЛАПАНЫ</b></p> <p>Соленоидные электроклапаны должны быть во взрывобезопасном исполнении EExia IIC T5 или EExd IIC T5.</p> <p>Электропитание: 24 В постоянного тока.</p> <p>Максимальная мощность: 15 ВА.</p> <p>Соленоидные электроклапаны должны поставляться со своими кабельными сальниками (см. пункт 8).</p> <p>Герметичность: IP54 минимум.</p> <p><b>SOLENOID VALVES</b></p> <p><i>Solenoid valves will be EExia IIC T5 or EExd IIC T5 explosion-proof.</i></p> <p><i>Electric supply: 24 V DC.</i></p> <p><i>Maximum capacity: 15 VA.</i></p> <p><i>Solenoid valves will be supplied with their cable glands (see paragraph 8).</i></p> <p><i>Weather - proof: IP54 min.</i></p> <p><b>7 КОНЕЧНЫЕ ВЫКЛЮЧАТЕЛИ</b></p> <p>Конечные выключатели должны быть во взрывобезопасном исполнении EExia IIC T5 или EExd IIC T5.</p> <p>Тип выходного сигнала: "Dry contact" - позолоченные контакты (как правило, миниреле фирмы Phoenix Contact, встроенные в клеммную колодку с соединителем Push-in) или NAMUR.</p> <p>Конечные выключатели должны поставляться со своими кабельными сальниками (см. пункт 8).</p> <p>Герметичность: IP54 минимум.</p>								
ПНЕВМОПРИВОД ШАРОВОГО КРАНА PNEUMATIC ACTUATOR FOR BALL VALVE	18479-30-ATX-ОП-63 18479-30-ATX-SP-63(*)	<table border="1"> <tr> <td>ЛИСТ</td> <td>ИЗМ.</td> </tr> <tr> <td>PAGE</td> <td>REV.</td> </tr> <tr> <td>3</td> <td>0</td> </tr> </table>	ЛИСТ	ИЗМ.	PAGE	REV.	3	0
ЛИСТ	ИЗМ.							
PAGE	REV.							
3	0							

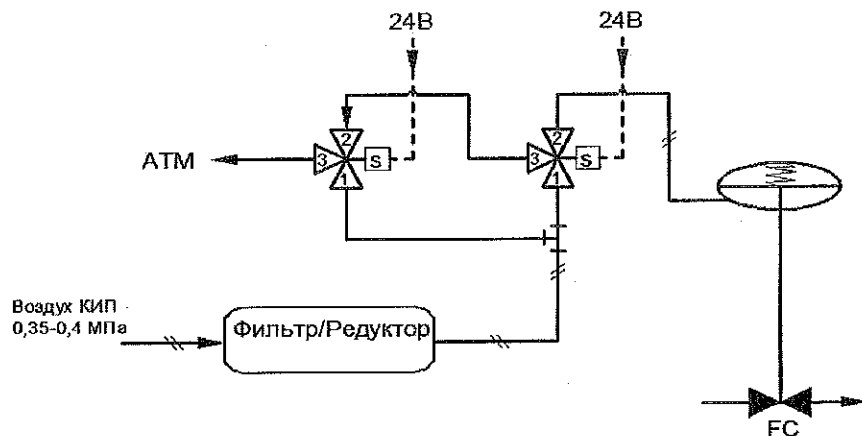


ООО "ПРОМХИМПРОЕКТ" ООО "PROMCHIMPROEKT"	ОПРОСНЫЙ ЛИСТ SPECIFICATION	ОП-63 SP-63						
<p><b>LIMIT SWITCHES</b></p> <p><i>Limit switches will be EExia IIC T5 or EExd IIC T5 explosion-proof.</i></p> <p><i>The type of output: "Dry contact" - gold-plated contacts (as a rule, Phoenix Contact's mini relay, fitted into the terminal block with Push-in jumper) or NAMUR.</i></p> <p><i>Limit switches will be supplied with their cable glands (see paragraph 8).</i></p> <p><i>Weather - proof: IP54 min.</i></p> <p><b>8 СОЕДИНИТЕЛЬНЫЕ КОРОБКИ И КАБЕЛЬНЫЕ САЛЬНИКОВЫЕ УПЛОТНЕНИЯ</b></p> <p>Соединительные коробки комплектуются клеммниками с пружинно-зажимными контактами Wago (CAGE CLAMP) или Phoenix Contact (тип ST), смонтированными на DIN-рейках. Тип взрывозащиты коробок: Exe, для искробезопасных цепей - Exi. Кабельные вводы должны быть металлическими (никелированная латунь), в исполнении, соответствующем исполнению по взрывобезопасности вспомогательных устройств (соленоидный клапан, конечные выключатели и т.д.). Кабельные вводы должны иметь возможность крепления и заземления брони кабеля.</p> <p><b>CONNECTING BOXES AND CABLE GLANDS</b></p> <p><i>Connecting boxes are equipped with terminal block with spring-cage clamp contacts Wago (CAGE CLAMP) or Phoenix Contact (ST type), mounted on DIN rails. Type approvals boxes: Exe, for intrinsically safe circuits - Exi.</i></p> <p><i>The cable glands must be metal (Nickel-plated brass), in the performance of the corresponding execution of explosion-proof auxiliary devices (solenoid valve, the end position switches etc).</i></p> <p><i>Cable entries must have a possibility of mounting and grounding cable armor.</i></p> <p><b>9 КОМПЛЕКТ ПОСТАВКИ</b></p> <p>В комплект поставки привода должны входить: обвязка воздухом КИП, подключение конечных выключателей и соленоидных электроклапанов к соединительной коробке бронированным кабелем, воздушный фильтр-регулятор и манометр, соленоидные клапаны, конечные выключатели, ручной дублер, фитинг для присоединения воздуха КИП установки к клапану (см. п.5, л.3), соединительная коробка и кабельные вводы для внешних кабелей (при необходимости заказа соединительной коробки). Открытые порты для сброса и забора воздуха пневмопривода и навесного оборудования должны быть оснащены сетчатыми глушителями для снижения уровня шума при сбросе воздуха и защиты от засорения. Габаритные чертежи арматуры в сборе с пневмоприводом, указанным в предложении, должны быть предоставлены не позднее 14 дней со дня проведения тендера. Клапаны будут поставлены собранными, проверенными и готовыми к эксплуатации.</p> <p><b>SET OF SUPPLY</b></p> <p><i>Air tubing, connection of the limit switches and solenoid valves for connection box armored cable, filters-pressure reducers and pressure gauges, solenoid valves and limit switches with cable glands, hand weels and fiting for connection of the supply instrument air on the site to valves (watch p.5, s.3) must be included into the set of supply (if you need a connection box).</i></p> <p><i>Open ports for discharge and air intake pneumatic drive and attachments must be equipped with a mesh silencers to reduce noise when you reset the air and anti-fouling.</i></p>								
ПНЕВМОПРИВОД ШАРОВОГО КРАНА PNEUMATIC ACTUATOR FOR BALL VALVE	18479-30-АТХ-ОП-63  18479-30-АТХ-SP-63(*)	<table border="1"> <tr> <td>ЛИСТ</td> <td>ИЗМ.</td> </tr> <tr> <td>PAGE</td> <td>REV.</td> </tr> <tr> <td>4</td> <td>0</td> </tr> </table>	ЛИСТ	ИЗМ.	PAGE	REV.	4	0
ЛИСТ	ИЗМ.							
PAGE	REV.							
4	0							

ООО "ПРОМХИМПРОЕКТ" ООО "PROMCHIMPROEKT"	ОПРОСНЫЙ ЛИСТ SPECIFICATION	ОЛ-63 SP-63						
<p><i>Dimensional drawings of the valve Assembly with a pneumatic drive specified in the proposals Institute must be submitted not later than 14 days from the date of the tender. Valves will be supplied assembled, tested and ready for operation.</i></p> <p><b>10 ДОПОЛНИТЕЛЬНЫЕ ТРЕБОВАНИЯ</b></p> <p>Поставщик обязан указать в оферте изготовителя и страну происхождения Товара.          Гарантированный срок службы: не менее десяти лет.          На протяжении гарантированного срока службы Поставщик обеспечит техническую поддержку на основании предоставления серийного номера клапана.          Напряжение питания для искробезопасных приборов: от 15 В до 30 В.          Для исполнительных устройств рабочее давление питания воздуха КИП 0,4 МПа, минимальное - 0,35 МПа. Ручные дублиры будут с устройством пломбирования.          Сертификат функциональной безопасности не ниже SIL2.</p> <p><b>ADDITIONAL REQUIREMENTS</b></p> <p><i>Supplier shall specify in the offer of the manufacturer and country of origin.</i>  <i>Guaranteed service life: not less than ten years.</i>  <i>Over the lifetime guaranteed Supplier provides technical support on the basis of providing the serial number of the valve.</i>  <i>The supply voltage for the intrinsically safe devices: from 15V to 30V.</i>  <i>For actuators instrument air supply operating pressure 0,4 MPa, minimum 0,35 MPa.</i>  <i>Handwheels will be fillings the device.</i>  <i>Functional safety certificate not lower SIL2.</i></p>								
ПНЕВМОПРИВОД ШАРОВОГО КРАНА PNEUMATIC ACTUATOR FOR BALL VALVE	18479-30-АТХ-ОЛ-63 18479-30-АТХ-SP-63(*)	<table border="1"> <tr> <td>ЛИСТ</td> <td>ИЗМ.</td> </tr> <tr> <td>PAGE</td> <td>REV.</td> </tr> <tr> <td>5</td> <td>0</td> </tr> </table>	ЛИСТ	ИЗМ.	PAGE	REV.	5	0
ЛИСТ	ИЗМ.							
PAGE	REV.							
5	0							

## 11 ОБВЯЗКА КЛАПАНОВ, РАБОТАЮЩИХ В РЕЖИМЕ ОТСЕЧКИ

Для нормально закрытых клапанов (FC) с двумя соленоидами



Соленоидный клапан под напряжением:

1-2 открыто

3-2 закрыто

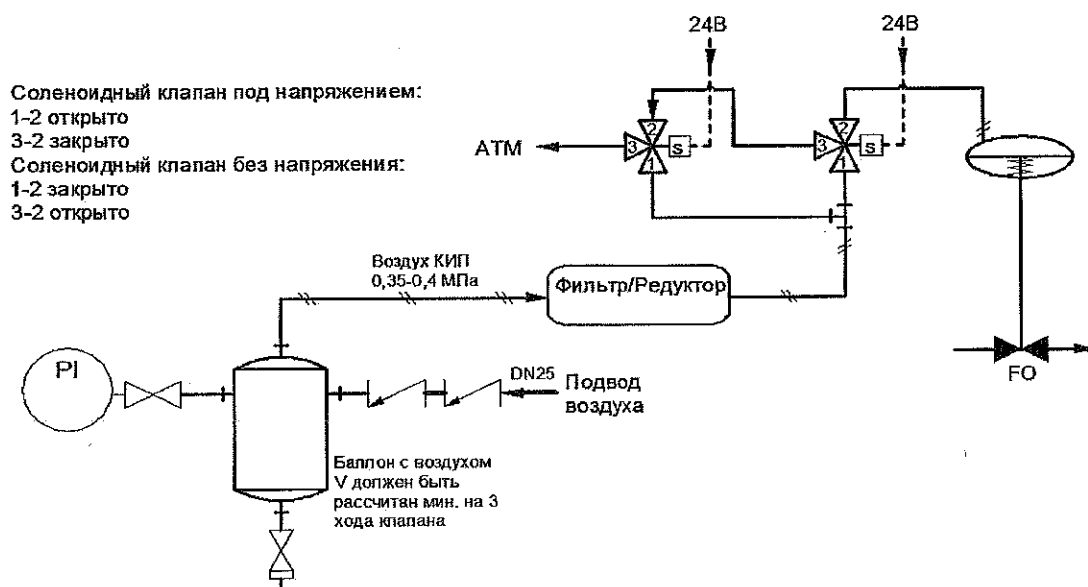
Соленоидный клапан без напряжения:

1-2 закрыто

3-2 открыто

Рисунок 1

Для нормально открытых клапанов (FO) с двумя соленоидами



Соленоидный клапан под напряжением:

1-2 открыто

3-2 закрыто

Соленоидный клапан без напряжения:

1-2 закрыто

3-2 открыто

Рисунок 2

ПНЕВМОПРИВОД  
ШАРОВОГО КРАНА  
PNEUMATIC ACTUATOR FOR  
BALL VALVE

18479-30-ATX-ОЛ-63

18479-30-ATX-SP-63(\*)

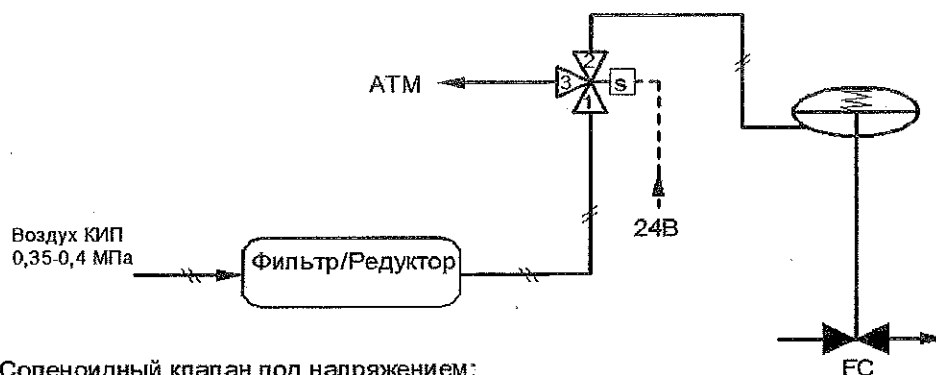
ЛИСТ ИЗМ.

PAGE REV.

6

0

Для нормально закрытых клапанов (FC) с одним соленоидом



Соленоидный клапан под напряжением:

1-2 открыто

3-2 закрыто

Соленоидный клапан без напряжения:

1-2 закрыто

3-2 открыто

Рисунок 3

Для клапанов, сохраняющих последнее положение (FL)

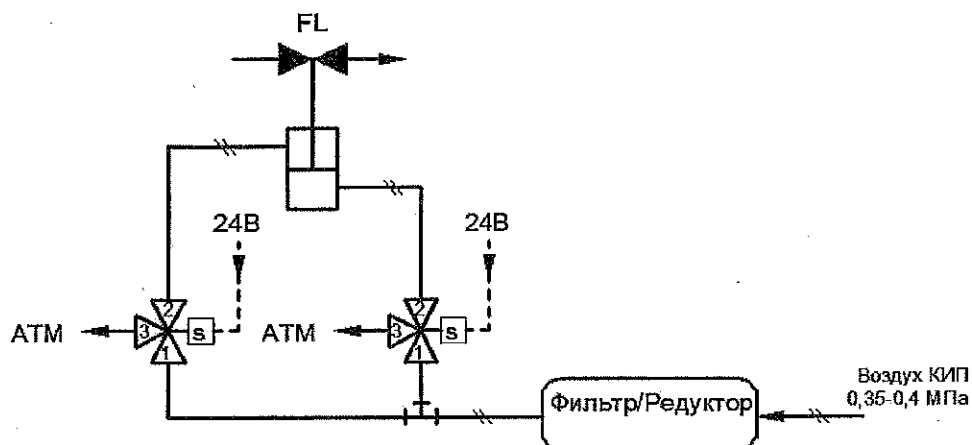


Рисунок 4

ПНЕВМОПРИВОД  
ШАРОВОГО КРАНА  
PNEUMATIC ACTUATOR FOR  
BALL VALVE

18479-30-ATX-ОЛ-63

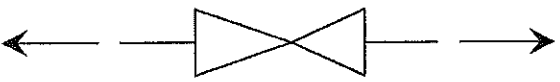
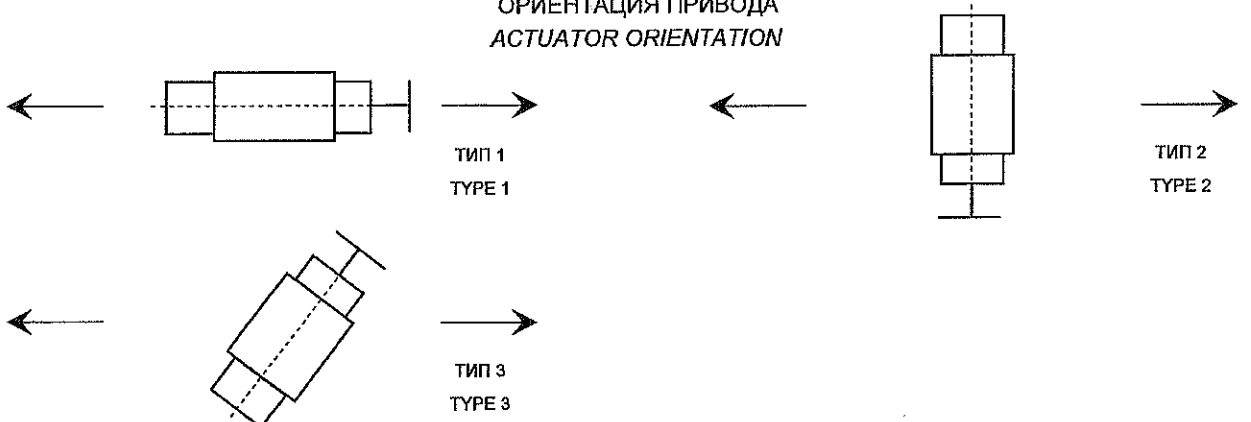
18479-30-ATX-SP-63(\*)

ЛИСТ ИЗМ.

PAGE REV.

7

0

ООО "ПРОМХИМПРОЕКТ" OOO "PROMCHIMPROEKT"		<b>ОПРОСНЫЙ ЛИСТ SPECIFICATION</b>		ОЛ-63 SP-63	
<b>КЛАПАН VALVE</b>		<b>ХАРАКТЕРИСТИКА ПРИВОДА ACTUATOR FEATURES</b>			
<b>ВРЕМЯ СРАБАТЫВАНИЯ OPERATING TIME</b>	(2)	<b>ТИП ПРИВОДА ACTUATOR TYPE</b>	<b>ПНЕВМАТИЧЕСКИЙ PNEUMATIC</b>		
<b>ПОЛОЖЕНИЕ ПРИ ОТСУТСТВИИ ЭНЕРГИИ (ВОЗДУХ И ПИТАНИЕ) POSITION IN CASE OF POWER FAILURE (AIR &amp; ELECTRICITY)</b>	ОТКРЫТ OPENED <input type="checkbox"/> ЗАКРЫТ CLOSED <input type="checkbox"/> ПОСЛЕД. ПОЛОЖ. LOCKED <input checked="" type="checkbox"/>	КОД CODE	не более 20 раз в месяц		
		FO	0,35...0,4 МПа		
		FC			
		FL			
<b>БУФЕРНАЯ ЕМКОСТЬ AIR VESSEL</b>	ДА YES <input type="checkbox"/> НЕТ NO <input checked="" type="checkbox"/>	<b>ЭЛЕКТРОКЛАПАНЫ(S) SOLENOID VALVE(S)</b>	2 ШТУКИ PCS	<b>ОТР. OPEN</b> <input checked="" type="checkbox"/> <b>ЗАКР. CLOSE</b> <input checked="" type="checkbox"/> <b>ОТР. OPEN</b> <input checked="" type="checkbox"/> <b>ЗАКР. CLOSE</b> <input checked="" type="checkbox"/>	
<b>ХАРАКТЕРИСТИКА БУФЕРНОЙ ВОЗДУШНОЙ ЕМКОСТИ AIR VESSEL FEATURES</b>		<b>ТЕРМОУСТОЙЧИВОСТЬ WEATHER PROOF</b>			
<b>РАЗМЕРЫ, ММ DIMENSIONS, MM</b>		IP54 min			
<b>КОЛИЧЕСТВО ХОДОВ ОПРЕДЕЛ. ЕМКОСТЬ NUMBER OF OPERAT TO DEFINE CAPACITY</b>		<b>ВЗРЫВОЗАЩ. EXPLOS. PROOF</b>			
<b>ДАВЛЕНИЕ ВОЗДУХА AIR PRESSURE</b>		EExi II CT5			
<b>ПРИНАДЛЕЖНОСТИ С ЕМКОСТЬЮ ACCESSORIES WITH VESSEL</b>		<b>ПЕРМЕТИЧНОСТЬ WEATHER PROOF</b>			
		IP54 min			
		<b>EExd II CT5</b>			
		<b>NAMUR</b>			
		<b>24 V DC</b>			
		<b>≤ 15 VA</b>			
<b>КОД ДЕЙСТВИЯ ACTION CODE</b>		<b>ПОТРЕБЛ. МОЩН. ЭЛЕКТРОКЛАПАНА SOLENOID VALVE CONSUMPTION</b>			
SA	ПРОСТОЕ ДЕЙСТВИЕ SIMPLE ACTION <input type="checkbox"/>	<b>ВОЗВРАТ ПРУЖИННОЙ RETURN BY SPRING</b>			
DA	ДВОЙНОЕ ДЕЙСТВИЕ DOUBLE ACTION <input checked="" type="checkbox"/>	ДА YES <input type="checkbox"/> НЕТ NO <input checked="" type="checkbox"/>			
R	РУЧНОЙ ДУБЛЕР HANDWHEEL <input checked="" type="checkbox"/>	<b>ПНЕВМОРАСПРЕДЕЛИТЕЛЬ PNEUMATIC DISTRIBUTOR</b>			
RA	РУЧНОЙ ПРИВОД ВОЗДУХОРАСПРЕДЕЛИТЕЛЯ <input type="checkbox"/>	ДА YES <input type="checkbox"/> НЕТ NO <input checked="" type="checkbox"/>			
		<b>3 - ХОДОВОЙ КЛАПАН 3-WAY VALVE</b>			
		ДА YES <input type="checkbox"/> НЕТ NO <input checked="" type="checkbox"/>			
		<b>ОБРАТНЫЙ КЛАПАН CHECK VALVE</b>			
		ДА YES <input type="checkbox"/> НЕТ NO <input checked="" type="checkbox"/>			
		<b>ОГРАНИЧИТЕЛЬ РАСХОДА FLOW LIMITER</b>			
		ОТР. OPEN <input type="checkbox"/> ЗАКР. CLOSE <input checked="" type="checkbox"/>			
		<b>БЛОКИРУЮЩЕЕ РЕЛЕ LOCK OUT RELAY</b>			
		ДА YES <input type="checkbox"/> НЕТ NO <input checked="" type="checkbox"/>			
		<b>ФИЛЬТР-РЕГУЛЯТОР FILTER - REDUCER VALVE</b>			
		ДА YES <input checked="" type="checkbox"/> НЕТ NO <input type="checkbox"/>			
		<b>КОРОбКА СОЕДИНИТЕЛЬНАЯ JUNCTION BOX</b>			
		ДА YES <input type="checkbox"/> НЕТ NO <input checked="" type="checkbox"/>			
		<b>ВЗРЫВОЗАЩ. СОЕД. КОРОБКИ JUNCTION BOX EXPLOS. PROOF</b>			
		Exd <input type="checkbox"/> Exi <input type="checkbox"/>			
<b>ОРИЕНТАЦИЯ ПРИВОДА ACTUATOR ORIENTATION</b>					
<b>ПОЛОЖЕНИЕ КЛАПАНА VALVE ORIENTATION</b>					
					
<b>ОРИЕНТАЦИЯ ПРИВОДА ACTUATOR ORIENTATION</b>					
					
ПРИМЕЧАНИЯ: NOTES: (1) УТОЧНЯЕТСЯ ПОСТАВЩИКОМ PRECISED BY VENDOR (2) ТРЕБОВАНИЯ КО ВРЕМЕНИ СРАБАТЫВАНИЯ СМОТРИ ОПРОСНЫЙ ЛИСТ MAXIMUM STROKE TIME SEE SPECIFICATION					
<b>ИЗГОТОВИТЕЛЬ MANUFACTURER</b>					
ПНЕВМОПРИВОД ШАРОВОГО КРАНА PNEUMATIC ACTUATOR FOR BALL VALVE		18479-30-АТХ-ОЛ-63  18479-30-АТХ-SP-63(*)		ЛИСТ PAGE	ИЗМ REV
				8	0

[illegible]



ООО ПРОМХИМПРОЕКТ			ОПРОСНЫЙ ЛИСТ			ОЛ	
ОПИСАНИЕ							
Тип		Кран шаровый с пневмоприводом					
Позиция		UV 5-7024 (DN 50), UV 5-7025 (DN 50), UV 5-7026 (DN 50), UV 6-7036 (DN 50), UV 6-7037 (DN 50).					
Стандарт		По рекомендациям изготовителя					
Номинальное давление		Ру63					
Тип присоединения		Фланцевое					
Тип уплотнительной поверхности фланцев		Исп. 7 ГОСТ 12821-80					
Тип уплотнительной поверхности арматуры		Исп. 7 ГОСТ 12821-80					
Строительная длина		max 230мм (без учета ответных фланцев)					
Герметичность затвора		Класс А ГОСТ 54808-2011					
Управление		Пневмопривод в соответствии с 18479-30-АТХ-ОЛ-63 (с ручным дублером)					
МАТЕРИАЛЫ							
Корпус		Сталь 20					
Диск		По рекомендациям изготовителя					
Прижимное кольцо		По рекомендациям изготовителя					
Пластичатое уплотнение затвора		Металл/металл					
Вал		По рекомендациям изготовителя					
Уплотнение вала		По рекомендациям изготовителя					
Среда и агрегатное состояние		ГГ (BCF) (наличие H <sub>2</sub> S с парциальным давлением более 0,0003 МПа)					
Расчетная температура		280		Расчетное давление		45,0 кгс/см <sup>2</sup>	
Минимальная расчетная температура металла		-46°C		Класс трубопровода		ЕВ11	
Особые свойства		Нет					
Примечания:		5. Срок службы, ч. не менее				120 000	
		2. Ресурс, циклов, не менее				5 000	
		3. Нарботка на отказ, циклов, не менее				1 000	
		4. Климатические условия на площадке (абс. мин/ср. наиб. хол. 5дн/абс. макс)				Т= -46°C / -34°C / +37°C	
		5. Данные для маркировки арматуры				По стандартам изготовителя	
Диаметр, DN	Количество, шт.	Присоединяемый трубопровод Odxs, мм	Материалы			Другое	
			Ответные фланцы	Прокладки	Крепеж		
50	5	57 x 6,0	Сталь 20	08кп	Сталь 35/ Сталь 25	Ручной дублер	

ОПИСАНИЕ	
----------	--

Кран шаровый с пневмоприводом	18479-30-ТМ-ОЛ-01	Лист 6	Изм. 1 (под)
-------------------------------	-------------------	-----------	--------------------



ООО ПРОМХИМПРОЕКТ		ОПРОСНЫЙ ЛИСТ			ОЛ	
Тип		Кран шаровый с пневмоприводом				
Позиция		UV 452 (DN 50), UV 612 (DN 50).				
Стандарт		По рекомендациям изготовителя				
Номинальное давление		Ру63				
Тип присоединения		Фланцевое				
Тип уплотнительной поверхности фланцев		Исп. 7 ГОСТ 12821-80				
Тип уплотнительной поверхности арматуры		Исп. 7 ГОСТ 12821-80				
Строительная длина		max 230мм (без учета ответных фланцев)				
Герметичность затвора		Класс А ГОСТ 54808-2011				
Управление		Пневмопривод в соответствии с 18479-30-АТХ-ОЛ-63 (с ручным дублером)				
МАТЕРИАЛЫ						
Корпус		Сталь 20				
Диск		По рекомендациям изготовителя				
Прижимное кольцо		По рекомендациям изготовителя				
Пластинчатое уплотнение затвора		Металл/металл				
Вал		По рекомендациям изготовителя				
Уплотнение вала		По рекомендациям изготовителя				
Среда и агрегатное состояние		ГЖ (Масло) (наличие H <sub>2</sub> S с парциальным давлением более 0,0003 МПа)				
Расчетная температура		250	Расчетное давление		63,0 кгс/см <sup>2</sup>	
Минимальная расчетная температура металла		-46°C	Класс трубопровода		ЕВ11	
Особые свойства		Нет				
Примечания:		6. Срок службы, ч, не менее 120 000				
		2. Ресурс, циклов, не менее 5 000				
		3. Нарботка на отказ, циклов, не менее 1 000				
		4. Климатические условия на площадке (абс. мин/ср. наиб. хол. 5дн/абс. макс) T= -46°C / -34°C / +37°C				
		5. Данные для маркировки арматуры По стандартам изготовителя				
Диаметр, DN	Количество, шт.	Присоединяемый трубопровод Odхs, мм	Материалы			Другое
			Ответные фланцы	Прокладки	Крепеж	
50	2	57 x 6,0	Сталь 20	08кп	Сталь 35/ Сталь 25	Ручной дублер

Кран шаровый с пневмоприводом	18479-30-ТМ-ОЛ-01	Лист	Изм.
		7	1 (исл.)