

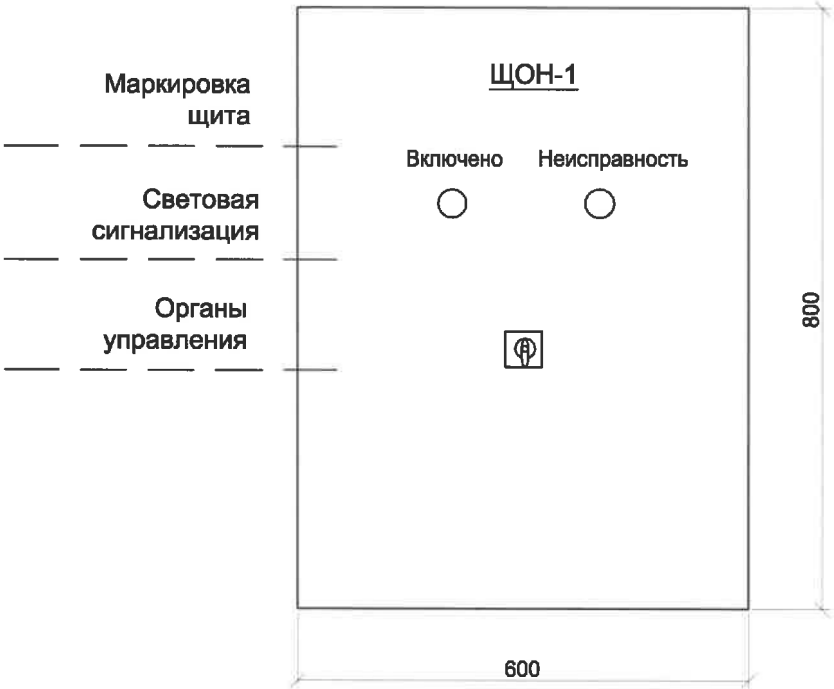
ОАО "Славнефть-ЯНОС"
Цех № 13 ТСБ

Стадия	Лист	Листов
Р	1	6

 **Главнефть-Я**
 ЯРОСЛАВНЕФТЕОРГСИНТЕЗ
 ПРОЕКТНО-КОНСТРУКТОРСКИЙ ОФИС

ОАО "Славнефть-ЯНОС"	ОПРОСНЫЙ ЛИСТ	ОЛ
<p>Данный опросный лист (далее ОЛ) определяет поставку щита наружного освещения ЩОН-1 по проекту 0110-(13-1159)-ЭМ2. Щит поставляется комплектным и должен обеспечивать работу входящего в него оборудования, а также удовлетворять требованиям данного ОЛ.</p> <p>Заказчик: ОАО "Славнефть-ЯНОС", г. Ярославль</p> <p>ОБЩИЕ ДАННЫЕ</p> <p>Установка: внутренняя, РУ-04кВ, ТП-761 Температура окружающей среды, °С: +5 / +37 Относительная влажность, %: 84 / 74</p> <p>ОБЩИЕ ХАРАКТЕРИСТИКИ ШКАФА</p> <p>Обслуживание: переднее Исполнение: навесное Расположение: на стене Ввод кабелей: снизу Степень защиты: IP31 Габариты (рекомендуемые): длина 600, глубина 250, высота 800 (мм) Изготовитель модульного оборудования: ABB, Schneider Electric и др. по согласованию с Заказчиком</p> <p>ЭЛЕКТРИЧЕСКИЕ ХАРАКТЕРИСТИКИ ЩИТА</p> <p>Рабочее напряжение: ~380/220 В, 50 Гц Ток К.З: 10 кА Ввод питания: 1 ввод кабелем ВВГнг(А)-LS 5x16 Переключение питания: отсутствует Цепи управления: ~220 В Цепи сигнализации: ~220 В Сигнализация на дверце щита: светодиодные индикаторы ("Включено" - красного цвета; "Неисправность" - желтого цвета) Катушки аппаратов: ~220 В Система заземления: TN-S (Шины N и PE в шкафу - разделены, установлена съемная перемычка) Схема принципиальная: см листы 4 ... 6</p> <p>КОМПЛЕКТ ПОСТАВКИ</p> <p>Щит в собранном и упакованном виде, паспорт, техническое описание и инструкция по эксплуатации. Принадлежности щита ЩОН-1:</p> <ul style="list-style-type: none"> - профили и крепежные детали, - маркировочные таблички ("ЩОН-1"). <p>Оборудование, входящее в комплект поставки, должно иметь:</p> <ul style="list-style-type: none"> - технические описания и инструкции по эксплуатации, - сертификаты Госстандарта, - разрешение Ростехнадзора на применение, - сертификат соответствия техническому регламенту Таможенного Союза. <p>Щит должен соответствовать документу "Технические требования к комплектным устройствам и электроустановкам и отдельным видам электрооборудования до 1000 В для нужд ОАО "Славнефть-ЯНОС" от 18.04.2017".</p>		
Инв. № подл. Подп. и дата Взамен инв. №	0110-(13-1159)-ЭМ2.ОЛ1	
Изм. Кол.уч. Лист Недок. Подп. Дата	Лист 2	

ВИД ОБЩИЙ
(СО СТОРОНЫ ДВЕРЦЫ)



Примечания.

- 1. Общий вид и указанные размеры щита ЩНО-1 рекомендуемые.
- 2. Аппараты отходящих линий QF1,...4 и шины N и РЕ разместить внутри внизу щита.
- 3. Перечень элементов см лист 4.

Изн. № подл.	Подп. и дата	Взамен инв. №

Изм.	Кол.уч.	Лист	Надок.	Подп.	Дата

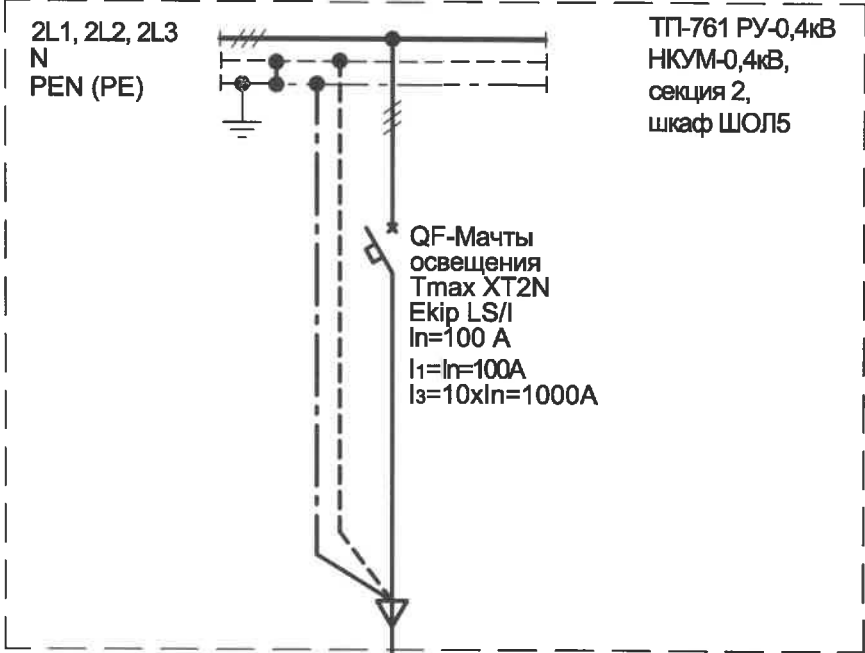
Инв. № подл.	Подп. и дата	Взамен инв. №

Данные питающей сети	
Сборные шины	
Измерительные приборы	
Аппарат отходящих линий	Обозначение, тип Номинальный ток, А Номинальный ток расцепителя, А
Пусковой аппарат	Обозначение, тип Номинальный ток, А
Аппарат контроля и защиты	Обозначение, тип Номинальный ток, А
Трансформатор тока Коэффициент трансформации	
Марка, сечение и длина проводника	
Маркировка по кабельному журналу	
Электроприемник	Условное обозначение
	Номер по плану
	Наименование
	Расчетная мощность P _р , кВт
	Расчетный ток I _р , А
	I _н / I _н
	Номер схемы
Место установки	

Условные обозначения:

I_н - номинальный ток расцепителя защиты
I₁ - уставка тока срабатывания при перегрузке
I_з - уставка тока срабатывания при коротком замыкании
I_{кз}⁽¹⁾ - расчетный ток однофазного металлического короткого замыкания в конце кабельной линии
I_{кз}⁽³⁾ - расчетный ток трехфазного металлического короткого замыкания на шинах

ЩОН-1.
Схема питания щита



ЩОН-1
Щит наружного освещения (мачта М-25)
2,4
4,5
1
ТП-761 РУ-0,4кВ

Поз. обознач.	Наименование	Кол.	Примеч.
A1	Таймер астрономический одноканальный, АВВ, ТWA-1	1	
KM	Контактор 3-полюсный, Уупр=100...250В, с доп. контактами	1	
HLY1	Светодиодный индикатор желтого цвета, ~220В	1	
HLR1	Светодиодный индикатор красного цвета, ~220В	1	
SA1	Переключатель 230В, 3 положения, с фиксацией	1	
SF1	Автоматический выключатель 1-полюсный, I _н =6А, х-ка С	1	
QS	Выключатель 3-полюсный, I _н =45А	1	
QF1...4	Автоматический выключатель, I _{сз} =10кА, 3-полюсный, I _н =16А, с доп. контактами	4	
ПМУ-ЩОН-1	Пакетный выключатель ПВ2-16М1, 2-полюсный, ~220В, I _н =16А	1	

Примечания:

1. Читать совместно с листами 5, 6.
2. Настраиваемые уставки аппаратов защиты (I₁, I_з) уточняются при проведении пуско-наладочных работ.
3. Значение 3-х фазного тока короткого замыкания I_{кз}⁽³⁾=10 кА.

Данный документ является интеллектуальной собственностью ОАО "Славнефть-ЯНОС" и не подлежит копированию и распространению без его согласия.

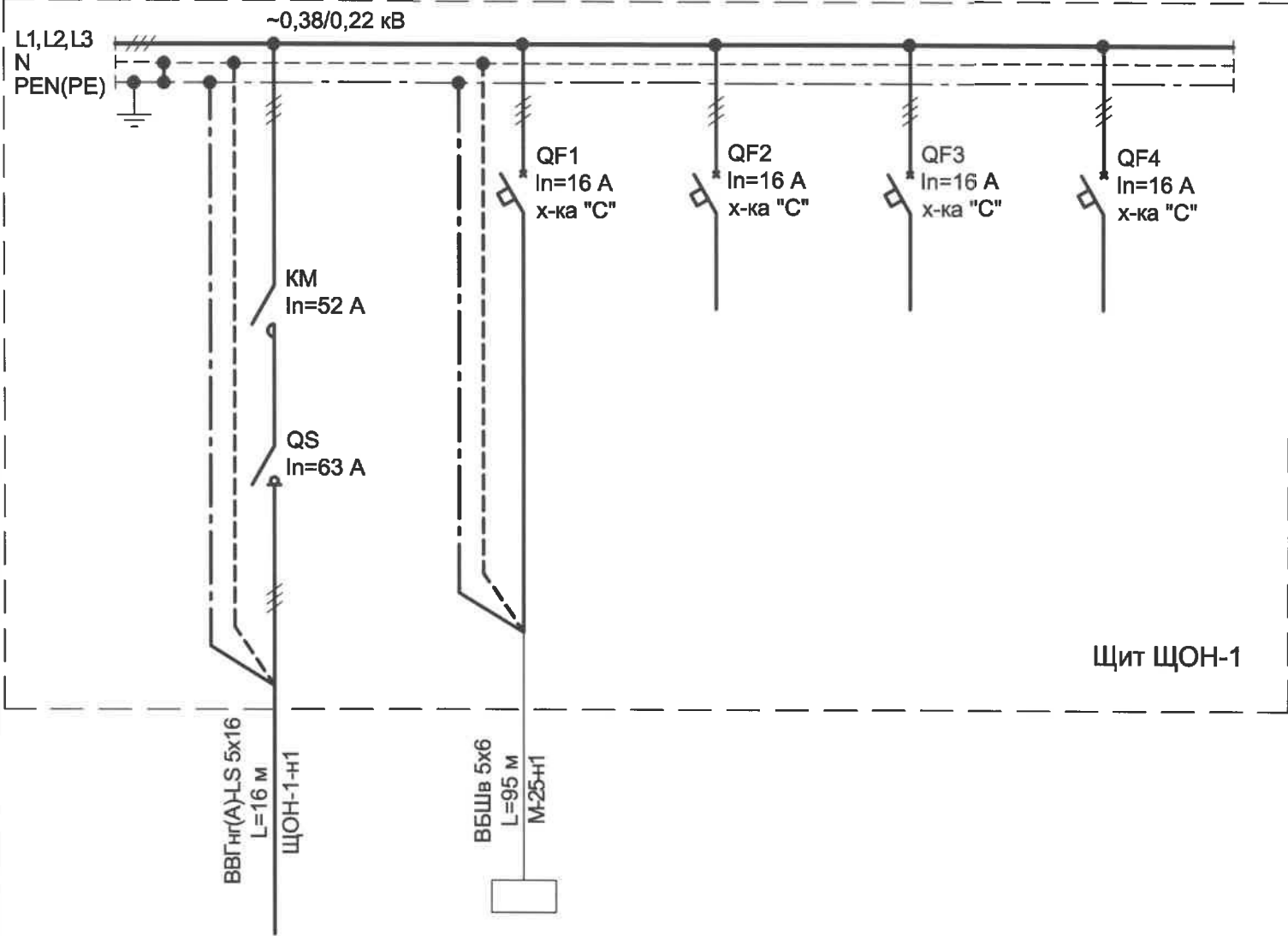
Инв. № подл.	Подп. и дата	Взамен инв. №

Данные питающей сети	
Сборные шины	
Измерительные приборы	
Аппараты, отходящих линий	Обозначение, тип
	Номинальный ток, А
Номинальный ток расцепителя, А	
Трансформатор тока	
Коэффициенты трансформации	
Пусковой аппарат	Обозначение, тип
	Inom, А
Аппараты контроля и защиты	Обозначение, тип
	Inom, А
Марка, сечение и длина проводника	Маркировка по кабельному журналу
Электроприемник	Условное обозначение
	Номер по плану
	Наименование
	Мощность, Рр кВт
	Расчетный ток, In (А)
	In / In
	Номер схемы
	Место установки

Условные обозначения:

- In - номинальный ток расцепителя защиты
- I1 - уставка тока срабатывания при перегрузке
- I3 - уставка тока срабатывания при коротком замыкании
- I_{кз}⁽¹⁾ - расчетный ток однофазного металлического короткого замыкания в конце кабельной линии
- I_{кз}⁽³⁾ - расчетный ток трехфазного металлического короткого замыкания на шинах

ЩОН-1.
Схема принципиальная однолинейная

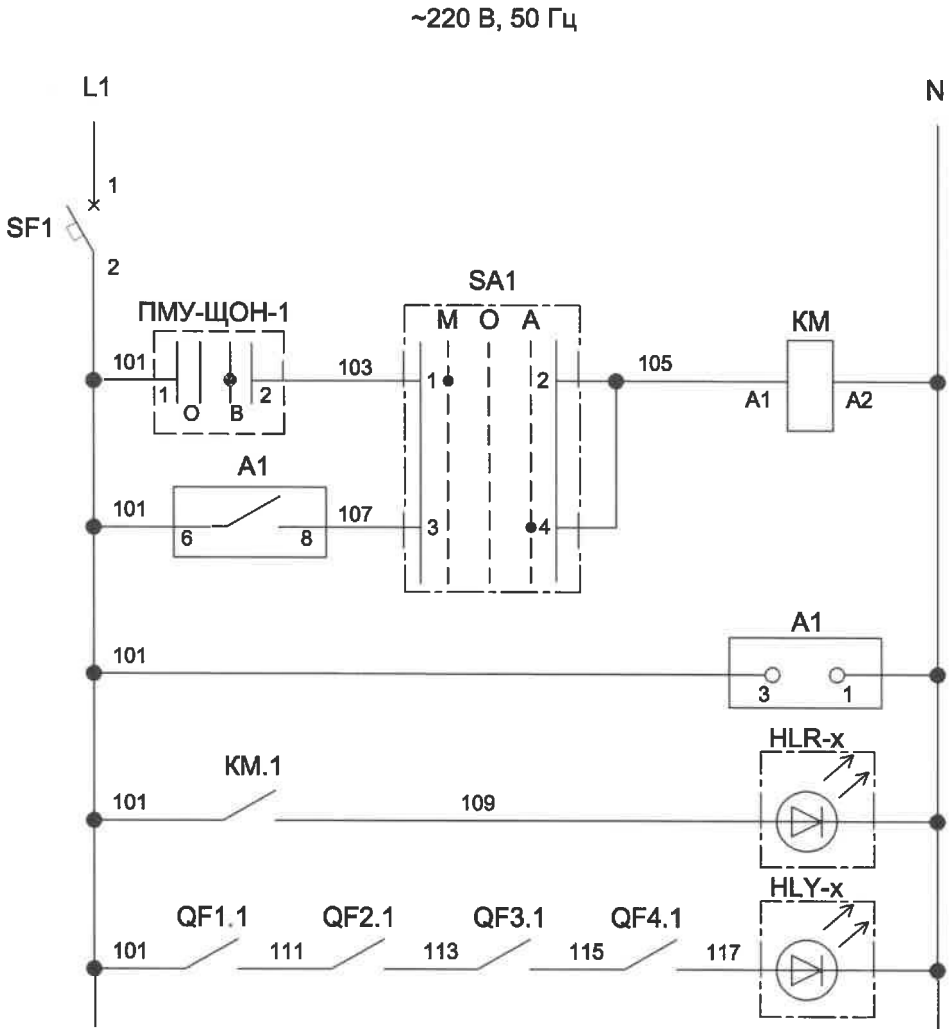


	М-25			
Ввод	Прожект. мачта М-25	резерв	резерв	резерв
2,4	2,4			
4,5	4,5			
1	-	-	-	-
	около тит. 288/17			

Примечания:
1. Читать совместно с листами 4, 6.

Инв. N° подл.	Подп. и дата	Взамен инв. N°

ЩОН-1.
Цепи управления



Аппарат защиты цепей управления
Включение освещения вручную
Автоматический режим
Питание реле А1
"Включено"
"Неисправность"

Диаграмма замыкания контактов переключателя SA1

Номер контактов	Вкл.	Откл.	Автоматич.
	-45	0	+45
1-2	×		
3-4			×

Примечания:

1. Читать совместно с листами 4, 5.
2. Условные обозначения:

- оборудование размещено на дверце шкафа.
 - оборудование размещено вне шкафа.

Изм	Кол.уч.	Лист	Недок.	Подп.	Дата

0110-(13-1159)-ЭМ2.ОЛ1