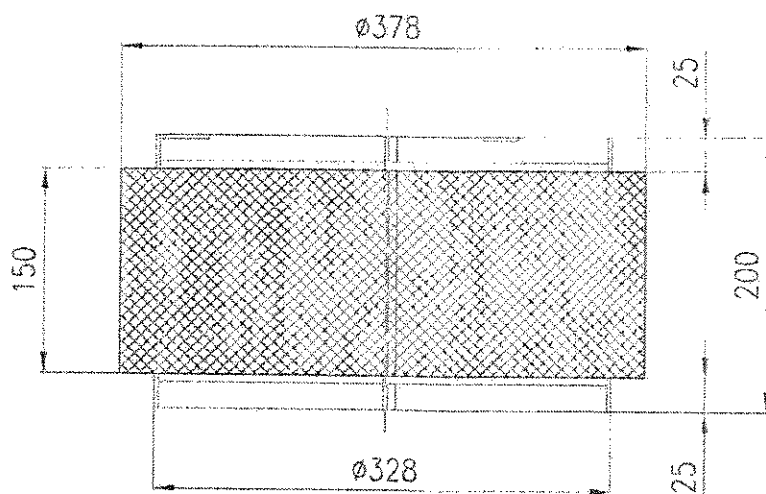
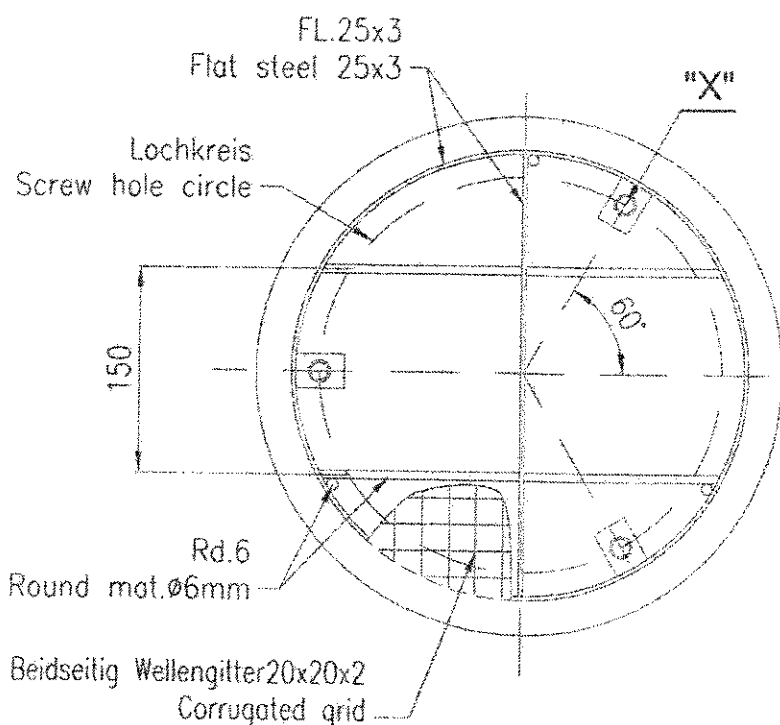
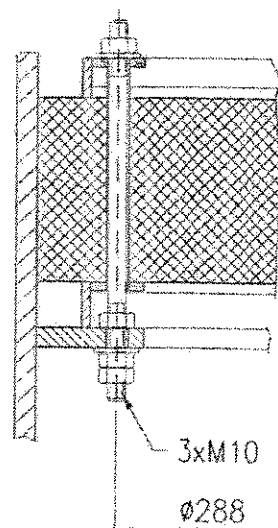


Заказ № 30511



Detail "X"
Einzelheit "X"



Schweißstellen gebürstet/ gebeizt

Draht-Ø: 0,28mm
Packungsdichte: 192 kg/m³

																																																																																																																																																																																																																																																																																																																																																																																																																																																																																																																																																																																																																																																																																																																																																																																																																																																																																																																																																																																																																																																																																																																																																																																																																																																																																																																																																																																																																															</
--	--	--	--	--	--	--	--	--	--	--	--	--	--	--	--	--	--	--	--	--	--	--	--	--	--	--	--	--	--	--	--	--	--	--	--	--	--	--	--	--	--	--	--	--	--	--	--	--	--	--	--	--	--	--	--	--	--	--	--	--	--	--	--	--	--	--	--	--	--	--	--	--	--	--	--	--	--	--	--	--	--	--	--	--	--	--	--	--	--	--	--	--	--	--	--	--	--	--	--	--	--	--	--	--	--	--	--	--	--	--	--	--	--	--	--	--	--	--	--	--	--	--	--	--	--	--	--	--	--	--	--	--	--	--	--	--	--	--	--	--	--	--	--	--	--	--	--	--	--	--	--	--	--	--	--	--	--	--	--	--	--	--	--	--	--	--	--	--	--	--	--	--	--	--	--	--	--	--	--	--	--	--	--	--	--	--	--	--	--	--	--	--	--	--	--	--	--	--	--	--	--	--	--	--	--	--	--	--	--	--	--	--	--	--	--	--	--	--	--	--	--	--	--	--	--	--	--	--	--	--	--	--	--	--	--	--	--	--	--	--	--	--	--	--	--	--	--	--	--	--	--	--	--	--	--	--	--	--	--	--	--	--	--	--	--	--	--	--	--	--	--	--	--	--	--	--	--	--	--	--	--	--	--	--	--	--	--	--	--	--	--	--	--	--	--	--	--	--	--	--	--	--	--	--	--	--	--	--	--	--	--	--	--	--	--	--	--	--	--	--	--	--	--	--	--	--	--	--	--	--	--	--	--	--	--	--	--	--	--	--	--	--	--	--	--	--	--	--	--	--	--	--	--	--	--	--	--	--	--	--	--	--	--	--	--	--	--	--	--	--	--	--	--	--	--	--	--	--	--	--	--	--	--	--	--	--	--	--	--	--	--	--	--	--	--	--	--	--	--	--	--	--	--	--	--	--	--	--	--	--	--	--	--	--	--	--	--	--	--	--	--	--	--	--	--	--	--	--	--	--	--	--	--	--	--	--	--	--	--	--	--	--	--	--	--	--	--	--	--	--	--	--	--	--	--	--	--	--	--	--	--	--	--	--	--	--	--	--	--	--	--	--	--	--	--	--	--	--	--	--	--	--	--	--	--	--	--	--	--	--	--	--	--	--	--	--	--	--	--	--	--	--	--	--	--	--	--	--	--	--	--	--	--	--	--	--	--	--	--	--	--	--	--	--	--	--	--	--	--	--	--	--	--	--	--	--	--	--	--	--	--	--	--	--	--	--	--	--	--	--	--	--	--	--	--	--	--	--	--	--	--	--	--	--	--	--	--	--	--	--	--	--	--	--	--	--	--	--	--	--	--	--	--	--	--	--	--	--	--	--	--	--	--	--	--	--	--	--	--	--	--	--	--	--	--	--	--	--	--	--	--	--	--	--	--	--	--	--	--	--	--	--	--	--	--	--	--	--	--	--	--	--	--	--	--	--	--	--	--	--	--	--	--	--	--	--	--	--	--	--	--	--	--	--	--	--	--	--	--	--	--	--	--	--	--	--	--	--	--	--	--	--	--	--	--	--	--	--	--	--	--	--	--	--	--	--	--	--	--	--	--	--	--	--	--	--	--	--	--	--	--	--	--	--	--	--	--	--	--	--	--	--	--	--	--	--	--	--	--	--	--	--	--	--	--	--	--	--	--	--	--	--	--	--	--	--	--	--	--	--	--	--	--	--	--	--	--	--	--	--	--	--	--	--	--	--	--	--	--	--	--	--	--	--	--	--	--	--	--	--	--	--	--	--	--	--	--	--	--	--	--	--	--	--	--	--	--	--	--	--	--	--	--	--	--	--	--	--	--	--	--	--	--	--	--	--	--	--	--	--	--	--	--	--	--	--	--	--	--	--	--	--	--	--	--	--	--	--	--	--	--	--	--	--	--	--	--	--	--	--	--	--	--	--	--	--	--	--	--	--	--	--	--	--	--	--	--	--	--	--	--	--	--	--	--	--	--	--	--	--	--	--	--	--	--	--	--	--	--	--	--	--	--	--	--	--	--	--	--	--	--	--	--	--	--	--	--	--	--	--	--	--	--	--	--	--	--	--	--	--	--	--	--	--	--	--	--	--	--	--	--	--	--	--	--	--	--	--	--	--	--	--	--	--	--	--	--	--	--	--	--	--	--	--	--	--	--	--	--	--	--	--	--	--	--	--	--	--	--	--	--	--	--	--	--	--	--	--	--	--	--	--	--	--	--	--	--	--	--	--	--	--	--	--	--	--	--	--	--	--	--	--	--	--	--	--	--	--	--	--	--	--	--	--	--	--	--	--	--	--	--	--	--	--	--	--	--	--	--	--	--	--	--	--	--	--	--	--	--	--	--	--	--	--	--	--	--	--	--	--	--	--	--	--	--	--	--	--	--	--	--	--	--	--	--	--	--	--	--	--	--	--	--	--	--	--	--	--	--	--	--	--	--	--	--	--	--	--	--	--	--	--	--	--	--	--	--	--	--	--	--	--	--	--	--	--	--	--	--	--	--	--	--	--	--	--	--	--	--	--	--	--	--	--	--	--	--	--	--	--	--	--	--	--	--	--	--	--	--	--	--	--	--	--	--	--	--	--	--	--	--	--	--	--	--	--	--	--	--	--	--	--	--	--	--	--	--	--	--	--	--	--	--	--	--	--	--	--	--	--	--	--	--	--	--	--	--	--	--	--	--	--	--	--	--	--	--	--	--	--	--	--	--	--	--	--	--	--	--	--	--	--	--	--	--	--	--	--	--	--	--	--	--	--	--	--	--	--	--	--	--	--	--	--	--	--	--	--	--	--	--	--	--	--	--	--	--	--	--	--	--	--	--	--	--	--	--	--	--	--	--	--	--	--	--	--	--	--	--	--	--	--	--	--	--	--	--	--	--	--	--	--	--	--	--	--	--	--	--	--	--	--	--	--	--	--	--	--	--	--	--	--	--	--	--	--	--	--	--	--	--	--	--	--	--	--	--	--	--	--	--	--	--	--	--	--	--	--	--	--	--	--	--	--	--	--	--	--	--	--	--	--	--	--	--	--	--	--	--	--	--	--	--	--	--	--	--	--	--	--	--	--	--	--	--	--	--	--	--	--	--	--	--	--	--	--	--	--	--	--	--	--	--	--	----

Исколедики

ПАСПОРТ СОСУДА

Заводской № 92-82055/10
Регистрационный № _____

Проектирование на изготовление № 117/90.4с от 80.04 19 90 г. выдано
управлением Приднестровского
Госгортехнадзора СССР

СОДЕРЖАНИЕ ПАСПОРТА

№ п/п	Наименование документа	Номер или другое обозначение	Количество листов
2		3	4
	Сборочный чертеж	<i>52400сб</i>	<i>2</i>
	Спецификация	<i>52400</i>	<i>6</i>
	Поверочный расчет на прочность	<i>283ТК-1.6.1-1рр</i>	<i>8</i>
	Инструкция по монтажу и эксплуатации		<i>1</i>

1. ОБЩИЕ ДАННЫЕ

Наименование и адрес владельца сосуда	
Наименование и адрес предприятия-изготовителя	<i>Зав. «Водогазостроительный»</i>
Место изготовления	<i>г. Каменск, Дн-ский обл.</i>
	<i>1992</i>
Наименование и назначение	<i>283ТК-1.6-21/25-1.5-1 гр. 4</i>
Основные и конструктивные размеры по черт.	<i>Исколедики</i>
	<i>52400сб</i>

2. ТЕХНИЧЕСКИЕ ХАРАКТЕРИСТИКИ И ПАРАМЕТРЫ

Наименование рабочего пространства*		Корпус	Межтрубное пространство	Трубное пространство	Рубашка
Рабочее давление, МПа (кгс/см ²)			901.0	1.0	
Расчетное давление, МПа (кгс/см ²)			1.6	1.6	
Пробное давление, МПа (кгс/см ²)	гидравлическое		2.07	2.07	
	пневматическое		-	-	
Испытательная среда и продолжительность испытания, мин			возд, 10	возд, 10	
Температура испытательной среды, °C			18+20°	18+20°	
Максимально допустимая рабочая температура стенок, °C			+350°	+350°	
Минимально допустимая рабочая температура стенок, °C			-30°	-30°	
Наименование рабочей среды			марло	крательно-каучуковая бума	
Характеристики рабочей среды**	вредность		-	-	
	воспламеняемость		-	-	
	взрывоопасность		-	-	
	максимальная температура, °C		+350°	+350°	
	минимальная температура, °C		-30°	-30°	
Прибавка на коррозию, эрозию, мм			1	1	
Внутренний объем, м ³			0,0467	0,0418	
Масса порожнего сосуда***, кг			824		
Максимальная масса заливаемой среды***, кг					

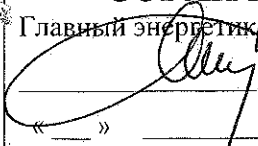
* Наименование других рабочих пространств (труб, нагревательного кожуха и др.).

** В паспорте должны быть указаны характеристики среды (вредность, воспламеняемость, взрывоопасность и др.).

*** Для сжиженных газов.

К шиф. редук.

СОГЛАСОВАНО

Главный энергетик

 А.В. Столяров
 С.Л. Егоров
 20 ____ г.

**Опросный лист
на электродвигатель**

№ пп	ВОПРОСЫ	ОТВЕТЫ
1.	Организация:	СН-ЯНОС
2.	Контактное лицо:	Алимпиев А.Е.
3.	Электронный адрес, контактный телефон:	89106646227
4.	Цех, установка, технологическая позиция, для которой заказывается электродвигатель.	КМ-2 (ц.№6) С400; 1КР401-3; 3КР401-1
5.	Тип заменяемого электродвигателя	ВАО 51-4
6.	Установочные размеры заменяемого электродвигателя h (мм) d ₁ / d ₂₀ / d ₂₄ / d ₂₅ (мм) d ₂₂ (мм) l ₁ (мм)	132 38/300/350/250 19 80
7.	Количество требуемых электродвигателей	шт. 2
8.	Мощность электродвигателя номинальная,	кВт 7,5
9.	Номинальное напряжение	кВ 380В, 50Гц
10.	Частота вращения электродвигателя	об/мин 1500
11.	Направление вращения по ГОСТ 27471-87 (со стороны приводимого механизма)	реверсивное
12.	Привод механизма (муфта, шкив, на валу)	Редуктор кристаллизатора
13.	Режим работы по ГОСТ 18311	S 1
14.	Конструктивное исполнение по способу монтажа по ГОСТ 2479	IM IM3081 (IMB3) фланцевый
15.	Степень защиты по ГОСТ 14254	IP
16.	Маркировка по взрывозащите (при использовании во взрывоопасных средах) не ниже 0,1,2 d,de,p IIA, IIB, IIC T1-T6	IEx d IIB T4
17.	Температура окружающей среды, место установки (улица, навес, помещение отапливаемое, насосная и т.д.)	(-40,+50)°C улица
18.	Метод пуска (напрямую от сети, УПП, ЧРП)	напрямую от сети
19.	Расположение коробки выводов (со стороны приводимого механизма)	сверху
20.	Датчики температуры обмотки (при необходимости)	-----
21.	Датчики температуры подшипников (при необходимости)	-----
22.	Особые требования, не оговоренные опросным листом (наличие пресс-масленок, ниппели для измерения вибрации, требования к подшипникам, требования к кабельным вводам, наличие отдельной коробки для контрольных кабелей, с удлиненным валом и т.д.)	Предусмотреть: 1. Диаметр отверстия кабельного ввода должен быть не менее 25мм.
23.	Специальные условия: должны соответствовать «Нормам входного контроля для новых электродвигателей ОАО «Славнефть-ЯНОС»»	В комплект поставки включить: Паспорт и руководство по эксплуатации эл. двигателя, разрешение Ростехнадзора на применение, сертификат соответствия.

Начальник цеха № 6

Механик цеха №

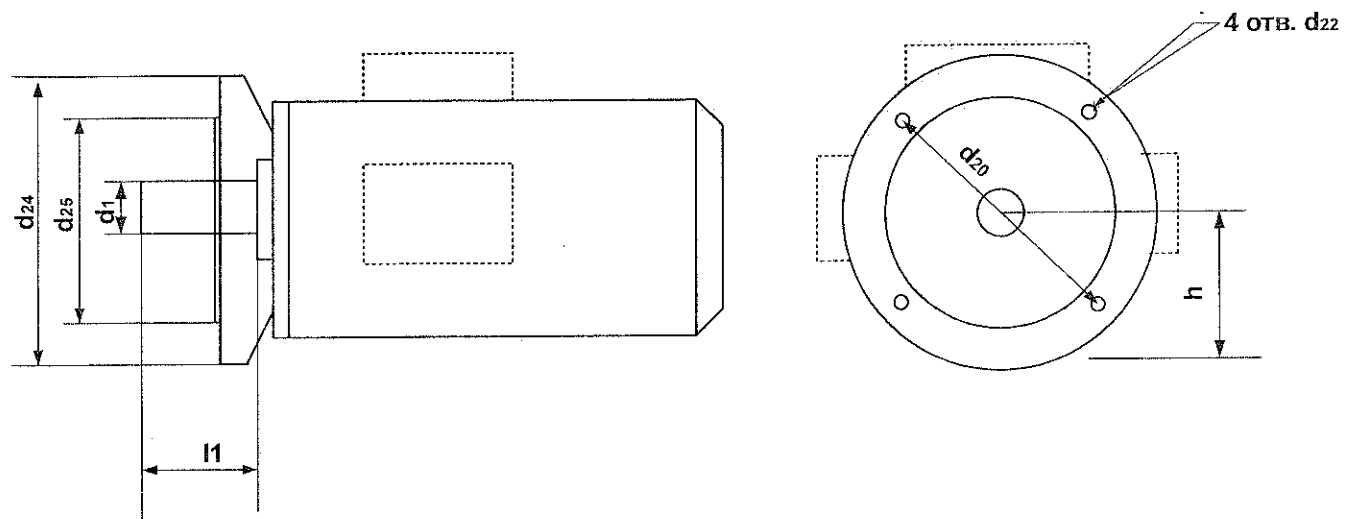
Начальник участка

электрохозяйства «ЯНОС-Энерго»

А.В. Быков

Ю.Б. Сизяков

Присоединительные размеры электродвигателя



СОГЛАСОВАНО

Главный энергетик *А.В. Столяров*
С.Л. Егоров
 « » 20 г.

К. Могойцев

**Опросный лист
на электродвигатель**

№ пп	ВОПРОСЫ	ОТВЕТЫ
1.	Организация:	СН-ЯНОС
2.	Контактное лицо:	Алимпиев А.Е.
3.	Электронный адрес, контактный телефон:	89106646227
4.	Цех, установка, технологическая позиция, для которой заказывается электродвигатель.	КМ-2 (ц. №6) С400; 1КР402-2; 3КР402-2
5.	Тип заменяемого электродвигателя	2В 100 S4
6.	Установочные размеры заменяемого электродвигателя	h (мм) 100 d ₁ / d ₂₀ / d ₂₄ / d ₂₅ (мм) 28/215/250/180 d ₂₂ (мм) 15 l ₁ (мм) 60
7.	Количество требуемых электродвигателей	шт. 2
8.	Мощность электродвигателя номинальная,	кВт 3
9.	Номинальное напряжение	кВ 380В, 50Гц
10.	Частота вращения электродвигателя	об/мин 1500
11.	Направление вращения по ГОСТ 27471-87 (со стороны приводимого механизма)	реверсивное
12.	Привод механизма (муфта, шкив, на валу)	Редуктор кристаллизатора
13.	Режим работы по ГОСТ 18311	S 1
14.	Конструктивное исполнение по способу монтажа по ГОСТ 2479	IM IM3081 (IMB3)
15.	Степень защиты по ГОСТ 14254	IP фланцевый
16.	Маркировка по взрывозащите (при использовании во взрывоопасных средах) не ниже	0, 1, 2 IEx d, de, p d IIA, IIB, IIC IIB T1-T6 T4
17.	Температура окружающей среды, место установки (улица, навес, помещение отапливаемое, насосная и т.д.)	(-, +)°C (-40, +50)°C
18.	Метод пуска (напрямую от сети, УПП, ЧРП)	место улица
19.	Расположение коробки выводов (со стороны приводимого механизма)	напрямую от сети сверху
20.	Датчики температуры обмотки (при необходимости)	-----
21.	Датчики температуры подшипников (при необходимости)	-----
22.	Особые требования, не оговоренные опросным листом (наличие пресс-масленок, ниппели для измерения вибрации, требования к подшипникам, требования к кабельным вводам, наличие отдельной коробки для контрольных кабелей, с удлиненным валом и т.д.)	Предусмотреть: 1. Диаметр отверстия кабельного ввода должен быть не менее 25мм
23.	Специальные условия: должны соответствовать «Нормам входного контроля для новых электродвигателей ОАО «Славнефть-ЯНОС»»	В комплект поставки включить: Паспорт и руководство по эксплуатации эл. двигателя, разрешение Ростехнадзора на применение, сертификат соответствия.

Начальник цеха № 6 *А.В. Быков*
 Механик цеха № *А.В. Быков*
 Начальник участка электрохозяйства «ЯНОС-Энерго» *Ю.Б. Сизяков*

Присоединительные размеры электродвигателя

