


Этот документ является интеллектуальной собственностью ООО "ПРОИХИМПРОЕКТ" и не подлежит копированию и распространению без его согласия

This document is the intellectual property of ООО "ПРОИХИМПРОЕКТ" and shall not be disclosed to others or reproduced in any manner without its permission

Инв № подл.	Подпись и дата	Взам. Инв. №	Согласовано		

				19081-13/2-ATX-ОЛ-63 19081-13/2-ATX-SP-63			
Разработал Designed	I. Egorov	<i>Egorov</i>	08.17	ПНЕВМОПРИВОД ШАРОВОГО КРАНА PNEUMATIC ACTUATOR FOR BALL VALVES	Стадия/Stage	Лист / Page	Листов / Amount
Проверил Checked	S. Babkin	<i>Babkin</i>	08.17		Р	1	8
Н. контроль Verified	E. Kalinina	<i>Kalinina</i>	08.17		<b>ПРОМХИМ</b>  <b>ПРОЕКТ</b>		
Нач. отд. Chief of dep.	V. Galanin	<i>Galanin</i>	08.17				
Утвердил Approved	A. Zateev	<i>Zateev</i>	08.17				

ООО "ПРОМХИМПРОЕКТ" ООО "PROMCHIMPROEKT"	ОПРОСНЫЙ ЛИСТ SPECIFICATION	ОЛ-63 SP-63						
<p><b>1 УСТАНОВКА</b>          Данный опросный лист определяет поставку средств КИП и автоматики, а также вспомогательных материалов для установки Л-35/11-300 тит.13/2 ОАО "Славнефть-ЯНОС". г. Ярославль.</p> <p><b>UNIT</b>  <i>The present specification defines the supply of instruments and supplementary materials for UNIT L-35/11-300, tit. 13/2 JSC"Slavneft-YANOS". Yaroslavl. Russia.</i></p> <p><b>2 МЕТЕОРОЛОГИЧЕСКИЕ УСЛОВИЯ УСТАНОВКИ</b>          ТЕМПЕРАТУРА Абсолютная максимальная - плюс 37 °С          Абсолютная минимальная - минус 46 °С          Средняя температура наиболее теплого месяца - плюс 23,2 °С          Средняя температура наиболее холодной пятидневки - минус 34 °С          ОТНОСИТЕЛЬНАЯ ВЛАЖНОСТЬ          Наиболее теплого месяца - 74 %          Наиболее холодного месяца - 83 %</p> <p><b>CLIMATIC CONDITIONS.</b>  <i>TEMPERATURE. Absolute maximum - +37 °C          Absolute minimum - -46 °C          Average of the hottest month - +23,2 °C          Average of the five coldest days - -34 °C</i>  <i>RELATIVE HUMIDITY. The hottest month - 74%          The coldest month - 83%</i></p> <p><b>3 ВНЕШНЯЯ ОКРАСКА</b>          Цвет поставляемого оборудования будет соответствовать стандартам Поставщика.</p> <p><b>PAINTING.</b>  <i>The colour of the articles supplied shall be according to supplier's standards.</i></p> <p><b>4 ТЕХНИЧЕСКИЙ ПАСПОРТ И ДОКУМЕНТАЦИЯ</b>          Каждый клапан должен поставляться с паспортом Производителя (для импортного оборудования – офиц. представителя в РФ) в соответствии с ТР ТС 032/2013, ГОСТ 53672, ГОСТ 12.2.063.          Если паспорт подготовлен официальным представителем в РФ, необходимо приложить обоснование его статуса (Сертификат (письмо), адресованный разработчику паспорта и выданный Производителем).</p>								
ПНЕВМОПРИВОД ШАРОВОГО КРАНА PNEUMATIC ACTUATOR FOR BALL VALVES	19081-13/2-АТХ-ОЛ-63 19081-13/2-АТХ-SP-63	<table border="1"> <tr> <td>ЛИСТ</td> <td>ИЗМ</td> </tr> <tr> <td>PAGE</td> <td>REV</td> </tr> <tr> <td>2</td> <td>0</td> </tr> </table>	ЛИСТ	ИЗМ	PAGE	REV	2	0
ЛИСТ	ИЗМ							
PAGE	REV							
2	0							

ООО "ПРОМХИМПРОЕКТ" ООО "PROMCHIMPROEKT"	ОПРОСНЫЙ ЛИСТ SPECIFICATION	ОЛ-63 SP-63
<p><b>5. ОБВЯЗКА ВОЗДУХОМ КИП</b></p> <p>Обвязка пневмопривода арматуры должна быть выполнена трубками диаметром не менее 8x1 с обжимными фитингами. Все элементы обвязки должны быть выполнены из нержавеющей стали.</p> <p>Соединение внешнего трубопровода воздуха КИП к фильтру-регулятору пневмопривода должно быть выполнено с помощью фитинга из нержавеющей стали под трубку из нержавеющей стали 8x1. Фитинг обжимной - комплект пневмопривода. Если для подключения воздуха КИП к пневмоприводу требуется трубка большего диаметра, то Поставщик должен указать необходимые размеры в ТКП на свое оборудование.</p> <p>Фильтр-стабилизатор должен обеспечивать степень очистки 5мкм. Климатическое исполнение должно быть рассчитано на температуру -40°C.</p> <p><b>INSTRUMENT AIR TUBING</b></p> <p>Piping pneumatic drive fittings must be carried tubes diameter of at least 8x1 with compression fittings. All piping elements should be made of stainless steel.</p> <p>Connect an external air supply pipe to the filter-regulator pneumatic drive must be fulfilled by the fitting of stainless steel for stainless steel tube 8x1. Crimping fitting - set pneumatic drive</p> <p>If you connect air supply to pneumatic drive requires a larger diameter tube, the Supplier shall specify the required size in a bid for their equipment.</p> <p>Filter stabilizer must provide the degree of purification of 5 microns. Climatic performance should be calculated on the temperature of -40 ° C.</p> <p><b>6. СОЛЕНОИДНЫЕ ЭЛЕКТРОКЛАПАНЫ</b></p> <p>Соленоидные электроклапаны будут во взрывобезопасном исполнении EExd IIC T4. Электропитание клапанов 24 В постоянного тока.</p> <p>Максимальная мощность 15 ВА.</p> <p>Клапаны поставляются со своими каб. вводами (материал - никелированная латунь). Кабельные вводы должны иметь <del>переход</del> <del>на металлорукав или иметь</del> возможность крепления и заземления брони кабеля.</p> <p>Герметичность: IP54 минимум.</p> <p><b>SOLENOID VALVES</b></p> <p>Solenoid valves will be EExd IIC T4 explosion-proof.</p> <p>Valves will be provided with local control.</p> <p>Electric supply is 24V DC.</p> <p>Maximum capacity 15 VA.</p> <p>Valves will be supplied with cable inlet (material : nickel - plated brass).</p> <p>Cable entries must have <del>a transition</del> <del>the metal hose or have</del> a possibility of mounting and grounding cable armor.</p> <p>Weather - proof: IP54 min.</p>		
ПНЕВМОПРИВОД ШАРОВОГО КРАНА PNEUMATIC ACTUATOR FOR BALL VALVES	19081-13/2-ATX-ОЛ-63 19081-13/2-ATX-SP-63	ЛИСТ PAGE ИЗМ. REV 3 0

## 7. КОНЕЧНЫЕ ВЫКЛЮЧАТЕЛИ

Конечные выключатели будут EExd IIC T4 с герметичностью IP54 мин. и будут поставлены со своими кабельными вводами (материал - никелированная латунь). Кабельные вводы должны иметь ~~переход на металлорукав или иметь~~ возможность крепления и заземления брони кабеля. Тип выходного сигнала - "Dry contact" - позолоченные контакты (как правило, мини реле фирмы Phoenix Contact, встроенные в клеммную колодку с соединителем Push-in) ~~или "NAMUR"~~.

### **LIMIT SWITCHES**

*Limit switches will be EExd IIC T4 intrinsically-safe, IP54 min weather-proof and supplied with the cable inlet (material : nickel - plated brass). Cable entries must have a transition ~~the metal hose or have~~ a possibility of mounting and grounding cable armor. Output signal - "Dry contact" - gold-plated contacts (as a rule, Phoenix Contact's mini relay, fitted into the terminal block with Push-in jumper) ~~or "NAMUR"~~.*

## 8. КОМПЛЕКТ ПОСТАВКИ.

В комплект поставки привода должны входить: обвязка воздухом КИП, воздушный фильтр-регулятор и манометр, соленоидные клапаны, конечные выключатели, ручной дублер, фитинг для присоединения воздуха КИП установки к клапану (см. п.5, л.3), соединительная коробка и кабельные вводы для внешних кабелей (при необходимости заказа соединительной коробки). Открытые порты для сброса и забора воздуха пневмопривода и навесного оборудования должны быть оснащены сетчатыми глушителями для снижения уровня шума при сбросе воздуха и защиты от засорения. Габаритные чертежи арматуры в сборе с пневмоприводом, указанным в предложении, должны быть предоставлены не позднее 14 дней со дня проведения тендера. Клапаны будут поставлены собранными, проверенными и готовыми к эксплуатации.

### **SET OF SUPPLY.**

*Air tubing, filters-pressure reducers and pressure gauges, solenoid valves and limit switches with cable glands, hand weels and fitting for connection of the supply instrument air on the site to valves (watch p.5, s.3) must be included into the set of supply (if you need a connection box). Open ports for discharge and air intake pneumatic drive and attachments must be equipped with a mesh silencers to reduce noise when you reset the air and anti-fouling. Dimensional drawings of the valve Assembly with a pneumatic drive specified in the proposals Institute must be submitted not later than 14 days from the date of the tender. Valves will be supplied assembled, tested and ready for operation.*

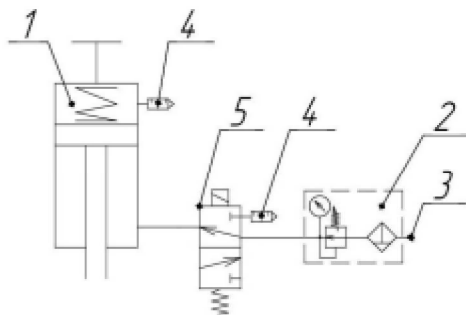


ООО"ПРОМХИМПРОЕКТ" ООО"PROMSCHIMPROEKT"	ОПРОСНЫЙ ЛИСТ SPECIFICATION	ОЛ-63 SP-63
<div>9. ДОПОЛНИТЕЛЬНЫЕ ТРЕБОВАНИЯ</div> <div>Поставщик обязан указать в оферте изготовителя и страну происхождения Товара. Гарантированный срок службы: не менее 20 лет. На протяжении гарантированного срока службы Поставщик обеспечит техническую поддержку на основании предоставления серийного номера клапана. Напряжение питания для искробезопасных приборов: от 15В до 30В. Для исполнительных устройств рабочее давление питания воздуха КИП 0,4 МПа, минимальное - 0,35 МПа. Ручные дублеры будут с устройством пломбирования. Сертификат функциональной безопасности не ниже SIL2 (только для приборов, участвующих в системе ПА3).</div> <div>ADDITIONAL REQUIREMENTS</div> <div>Supplier shall specify in the offer of the manufacturer and country of origin. Guaranteed service life: not less than 20 years. Over the lifetime guaranteed Supplier provides technical support on the basis of providing the serial number of the valve. The supply voltage for the intrinsically safe devices: from 15V to 30V. For actuators instrument air supply operating pressure 0,4 MPa, minimum 0,35 MPa. Handwheels will be fillings the device. Functional safety certificate not lower SIL2 (only for the devices involved in the system ESD).</div>		
ПНЕВМОПРИВОД ШАРОВОГО КРАНА PNEUMATIC ACTUATOR FOR BALL VALVES	19081-13/2-АТХ-ОЛ-63 19081-13/2-АТХ-SP-63	ЛИСТ PAGE 5 ИЗМ. REV. 0

# 11. ОБВЯЗКА КЛАПАНОВ, РАБОТАЮЩИХ В РЕЖИМЕ ОТСЕЧКИ.

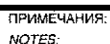
Тип клапана:  
отсечной

Действие при отсутствии воздуха/эл. питания:  
закрывается (НЗ, FC)



1. Пневматический привод с ручным дублером (исп. НО);
2. Фильтр(с манометром);
3. Фитинг для подключения воздуха КИП;
4. Сетчатый глушитель;
5. 3/2 распределитель с пружинным возвратом (с э/м управлением).

## ОРИЕНТАЦИЯ ПРИВОДА ACTUATOR ORIENTATION



(2) СМОТРИ ОПРОСНЫЙ ЛИСТ (лист 8)  
SEE SPECIFICATION (leaf 8)

(3) КОНЕЧНЫЕ ВЫКЛЮЧАТЕЛИ ДОЛЖНЫ БЫТЬ ТИПА "СУХОЙ" КОНТАКТ  
LIMIT SWITCHES WILL BE "DRY" CONTACT TYPE

(4) КОМПЛЕКТНО С КАБЕЛЬНЫМ ВВОДОМ (d=9...16мм) С УСТРОЙСТВОМ ДЛЯ КРЕПЛЕНИЯ И ЗАЗЕМЛЕНИЯ БРОНИ КАБЕЛЯ.  
SUPPLIED WITH CABLE GLAND (9-16 mm) WITH CABLE ARMOR GROUNDING AND FIXING DEVICES.

(1)

7 | 0

[illegible]