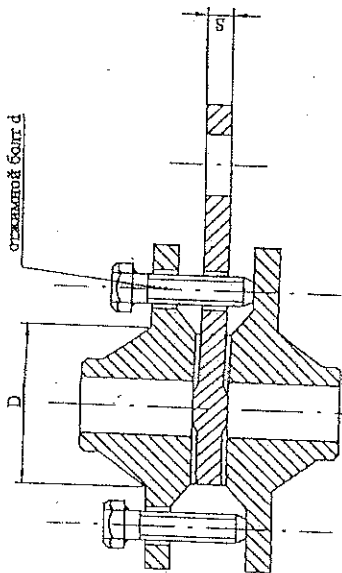
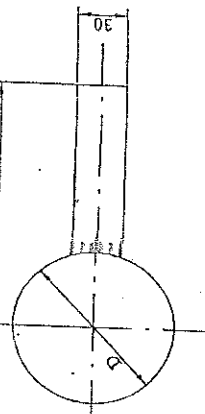
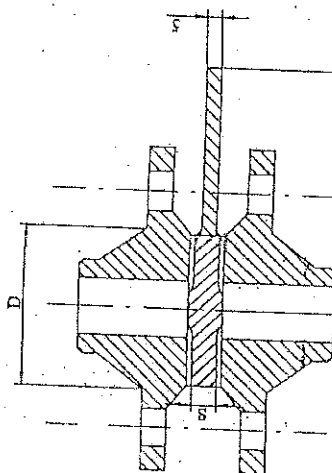


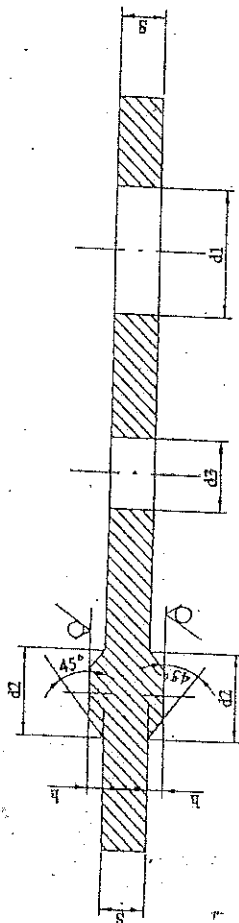
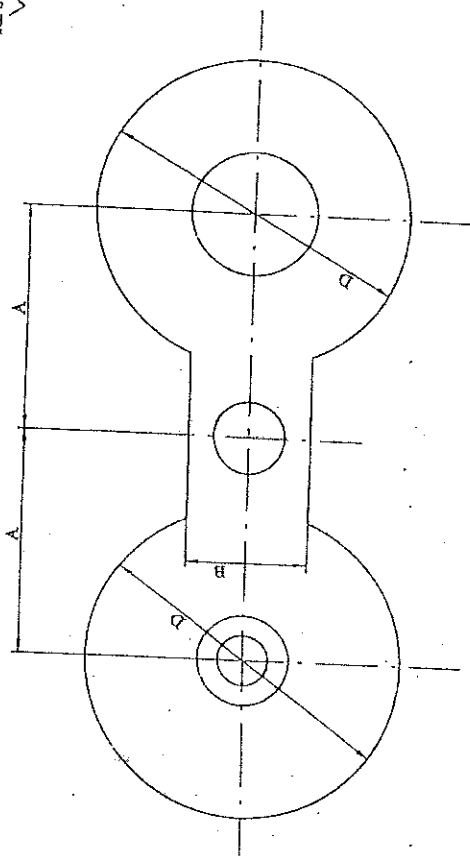
Заглушки поворотные плоские



Заглушки плоские с рукояткой



Заглушки поворотные плоские



ПРИМЕЧАНИЕ:

1. Технические требования смотри п. № Т-ММ-25-01-06 П.
2. Материал заглушек определяется по материалу трубопровода.
3. В одном из фланцев, между которыми устанавливаются заглушки, выполняется диаметрально расположенные, два резьбовых отверстия под отжимные болты по боковой окружности (для Ду 80 и выше). Остальные отжимные болты крепятся осью, вокруг которой поворачивается заглушка.
4. Конструкция и размеры отжимных болтов смотри № Т-ММ-25-01-06-04, п. 1.2.

Т-600-4, 86, 02

№ 8

Т-ММ-25-01-06-01

ЗАГЛУШКИ ПОВОРОТНЫЕ ПЛОСКИЕ И ЗАГЛУШКИ ПЛОСКИЕ С РУКОЯТКОЙ НА РУ		Лист	Масса	Материал
			СМ.	
			722/1	
		Лист 1		Листов 5

Инд. N подл. 8-2164

Получено и готово

Взам. инд. N

Таблица 2.
Ру 1,0 МПа (10 кгс/см²) (размеры в мм.)

Ду пр-да	А	D	B	S		d1	d2	d3	h	k	l	Масса заготовки поворотной, кг.		Масса заготовки с рукояткой, кг.		Ожидаемый болт, 2 шт.	Шифр изделия
				при скорости коррозии до 0,1 мм/год	при скорости коррозии 0,1-0,5 мм/год							при скорости коррозии до 0,1 мм/год	при скорости коррозии 0,1-0,5 мм/год	при скорости коррозии до 0,1 мм/год	при скорости коррозии 0,1-0,5 мм/год		
10	30	42	20	4	8	8	6	14	2	4	90	0,1	0,197	0,13	0,26		
15	32,5	47	20	4	8	12	10	14	2	4	90	0,12	0,24	0,14	0,28		
20	37,5	58	30	4	8	18	16	14	2	4	90	0,19	0,37	0,16	0,32		
25	42,5	68	40	4	8	25	22	14	2	4	90	0,249	0,5	0,18	0,29		
32	50	78	40	4	8	31	28	18	2	4	100	0,328	0,655	0,22	0,33		
40	55	88	40	4	9	38	36	18	2	4	100	0,409	0,921	0,21	0,43		
50	62,5	102	40	4,5	9	49	46	18	2	4	110	0,610	1,219	0,36	0,7		
65	72,5	122	50	5,5	12	66	60	18	2	4	120	1,059	2,303	0,57	1,15		
80	80	133	50	6	12	78	76	18	2	4	130	1,372	2,743	0,73	1,45	БО-М16х70	
100	90	158	50	7	13	96	94	18	2	6	140	2,22	4,11	1,15	2,1	БО-М16х75	
125	105	184	60	8	16	121	118	18	2	6	150	3,44	6,87	1,75	3,4	БО-М16х80	
150	120	212	60	9	17	146	142	22	2	6	170	5,1	9,64	2,6	5,1	БО-М20х80	
200	147,5	268	60	11	19	202	196	22	2	6	220	9,88	17,0	5,0	8,5	БО-М20х80	
250	175	320	70	13	21	254	244	22	2	6	245	16,62	26,85	8,3	13,35	БО-М20х90	
300	200	370	70	15	24	303	294	22	3	8	280	25,56	40,89	12,8	20,37	БО-М20х90	
350	230	430	80	17	25	351	344	22	3	8	310	39,06	57,44	19,5	28,6	БО-М20х90	
400	257,5	482	90	19	28	398	390	26	3	8	350	54,85	80,8	27,35	40,25	БО-М20х100	
500	310	585	100	21	-	501	490	26	3	10	380	90,0	-	57,5	-	БО-М20х100	
600	362,5	685	110	23	-	602	590	30	4	10	430	110,0	-	92,2	-	БО-М20х100	

Имя, Фамилия, Подпись и дата
Дата № докум.
8-2/164

Таблица 4.
Ру 2,5 МПа (25 кгс/см²) (размеры в мм.)

Ду гр-ла	A	D	B	S		d1	d2	d3	b	k	l	Масса заглупки: поворотной, кг.		Масса заглупки с рукояткой, кг.		Отжигной болт, 2 шт.	Шифр изделия
				при скорости коррозии до 0,1 мм/год	при скорости коррозии 0,1-0,5мм/год							при скорости коррозии до 0,1 мм/год	при скорости коррозии 0,1-0,5мм/год	при скорости коррозии до 0,1 мм/год	при скорости коррозии 0,1-0,5мм/год		
10	30	42	20	5	9	8	6	14	2	4	90	0,13	0,26	0,14	0,28		
15	32,5	47	20	5	9	12	10	14	2	4	90	0,15	0,3	0,15	0,3		
20	37,5	58	30	5	9	18	16	14	2	4	90	0,23	0,45	0,18	0,35		
25	42,5	68	40	5	9	25	22	14	2	4	90	0,3	0,55	0,21	0,32		
32	50	78	40	5,5	10	31	28	18	2	4	100	0,44	0,8	0,28	0,45		
40	55	88	40	6,0	11	38	36	18	2	4	100	0,60	1,1	0,35	0,6		
50	62,5	102	40	7,0	13	49	46	18	2	4	110	0,90	1,7	0,52	0,9		
65	72,5	122	50	9	15	66	60	18	2	4	120	1,7	2,8	0,90	1,45		
80	80	133	50	10	16	78	76	18	2	4	130	2,2	3,6	1,17	1,8	BO-M16x80	
100	95	158	50	11	17	96	94	22	2	6	140	3,5	5,4	1,76	2,7	BO-M16x80	
125	110	184	60	12	20	121	118	26	2	6	150	5,2	8,6	2,57	4,2	BO-M16x90	
150	125	212	60	14	22	146	142	26	2	6	170	8,0	12,5	4,0	6,2	BO-M20x90	
200	155	278	60	18	26	202	196	26	2	6	220	17,0	25,0	8,7	12,5	BO-M20x100	
250	185	335	70	21	30	254	244	30	2	6	245	29,3	42,0	14,6	20,8	BO-M20x100	
300	215	390	70	24	34	303	294	30	3	8	280	45,4	64,4	22,6	32,0	BO-M20x110	
350	245	450	80	28	38	351	344	33	3	8	310	70,5	95,7	35,1	47,5	BO-M20x130	
400	275	505	90	32	40	398	390	33	3	8	350	101,5	127,0	50,4	63,0	BO-M20x130	
500	330	615	100	42	-	500	490	39	3	10	420	141,0	-	106,5	-	BO-M20x130	
600	385	720	110	46	-	600	590	39	4	10	470	210,0	-	164,0	-	BO-M20x150	

Изм. № Подл. Подпись и дата. Коп. № дубл. 8-2164

Изм. Лист № документа Подп. Дата

T-MM-25-01-06-01

Лист 5