



ИСО 9001
ИСО 14001
OHSAS 18001

Славнефть

Открытое акционерное общество
**"СЛАВНЕФТЬ-
ЯРОСЛАВНЕФТЕОРГСИНТЕЗ"**

Московский пр-т, д. 130
г. Ярославль, 150023
ОКПО 00149765 ОГРН 1027600788544
ИНН 7601001107 КПП 760401001

Справочное: (4852) 44-03-57, 49-81-00

Факс: (4852) 40-76-76

E-mail: post@yanos.slavneft.ru
<http://yanos.slavneft.ru>

Руководителю предприятия

15 ОКТ 2015

На №

№

12600/108

от

Тема: разъяснение к ПДО № 409-КС-2015

В рамках тендера на выполнение комплекса работ в рамках программы «Реконструкция эстакад налива (УПСОТМ), КМ-2» доводим до Вашего сведения следующее уточнение:

В проекте № 18385-48/3, 54/3-КЖЗ прилагаемом к ПДО № 409-КС-2015 отсутствует лист № 9, который прилагается к настоящему разъяснению.

Директор по снабжению

В.Ф. Желязков
А.Г. Степанов

Исп. Е.Г. Прокофьева
Тел. (4852) 49-87-15,
Факс (4852) 49-93-00
E-mail: ProkofievaEG@yanos.slavneft.ru

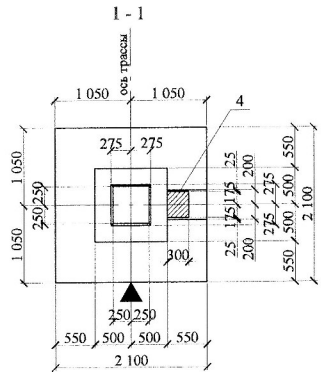


Схема расположения свай в ростверке Рсм-3

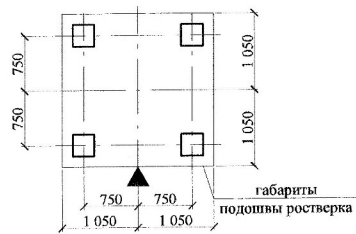
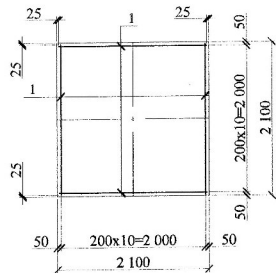
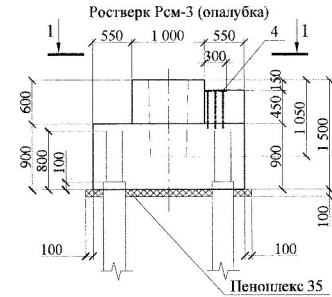
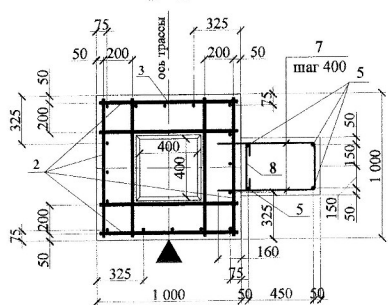


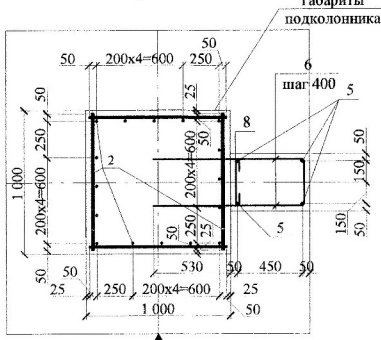
Схема армирования подошвы ростверка отдельными стержнями



3 - 3



2 - 2



Ведомость деталей

Поз.	Эскиз
6	
7	
8	

Размеры позиций даны по осям стержней

ТАБЛИЦА РАСЧЕТНЫХ НАГРУЗОК

Марка	Расчетная схема	Расчетные нагрузки
Рсм-3	на обрез ростверка	<p>И сочетание: $N_{max}=17,99т$ $M_{max}=11,65тм$ $Q_{max}=1,21т$ $M_{min}=15,67тм$ $Q_{min}=2,02т$</p> <p>II сочетание: $N_{max}=7,32т$ $M_{max}=0,19тм$ $Q_{max}=0,01т$ $M_{min}=11,46тм$ $Q_{min}=1,49т$</p>
	в центре для сваи	<p>$N=3,6т$ $M_x=0$ $M_y=0$ $Q_x=0,72т$ $Q_y=0,3т$</p>

Условные обозначения

▲ - знак ориентации

Спецификация

Поз.	Обозначение	Наименование	Кол.	Масса ед., кг	Прим.
		Сборочные единицы			
2	18385-48/3, 54/3-КЖЗ.И-с3	с3	4	9,10	
3	18385-48/3, 54/3-КЖЗ.И-с4	с4	12	6,75	
4	18385-48/3, 54/3-КЖЗ.И-зд4	зд4	1	12,56	
		Детали			
1	ГОСТ 5781-82*	Ø16АIII L=2050	22	3,23	
5	ГОСТ 5781-82*	Ø16АIII L=1220	4	1,93	
6	Ведомость деталей	Ø12АIII L=2410 ГОСТ 5781-82*	3	2,14	
7	Ведомость деталей	Ø12АIII L=2410 ГОСТ 5781-82*	3	2,14	
8	Ведомость деталей	Ø12АIII L=470 ГОСТ 5781-82*	6	0,42	
		Материалы			
		пеноплекс 35	4,85		м²
		бетон В20 W8 F150	4,4		м³

Ведомость расхода стали на один элемент, кг

Марка элемента	Изделия арматурные						Изделия закладные						
	Арматура класса					Всего	Арматура класса		Всего	Марка стали		Всего	
	АI		АIII				АIII			С255			
	ГОСТ 5781-82*			ГОСТ 5781-82*			ГОСТ 5781-82*			ГОСТ 19903-74*			
	Ø 6	Итого	Ø12	Ø16	Итого		Ø12	Итого		л 12	Итого		
Рсм-3	1,69	1,69	96,33	113,58	209,91	211,60	2,66	2,66	2,66	9,89	9,89	9,89	

1. Ростверк замаркирован на листе 5.
2. При выполнении строительно-монтажных работ выполнять требования СНиП 12-03-2001 ч.1 и СНиП 12-04-2002 ч.1 "Безопасность труда в строительстве".
3. Бетонные, арматурные и опалубочные работы производить в соответствии со СНиП 3.03.01-87.
4. Все работы по возведению монолитных конструкций производить по утвержденному проекту производства работ.
5. До бетонирования конструкций арматурные сетки стаканов собрать в пространственный каркас с помощью клещей. Отдельные стержни арматуры поз.1 подошвы ростверка вязать в сетки. Два крайних ряда пересечений арматурных стержней по периметру сетки подошвы ростверка должны быть соединены сваркой (допускается применение дуговой сварки), внутренние пересечения должны быть перевязаны через узел в шахматном порядке вязальной проволокой диаметром 1,6 мм по ГОСТ 3282-74.
6. Арматура монолитных конструкций принята кл. А-III и А-I. Марка стали арматуры кл. А-III - 25Г2С, арматура кл. А-I - Ст3сп3 по ГОСТ 5781-82*.
7. Под подошвой ростверка выполнить укладку из пеноплекса 35 толщиной 100мм с выносом за габариты подошвы ростверка по 100мм в каждую сторону.
8. На чертеже указаны расстояния до осей арматурных стержней.
9. Нагрузки приведены к центру тяжести подколонтника.

18385-48/3, 54/3-КЖЗ					
ОАО "Славнефть-ЯНОС"					
Цех №6 (КМ-2) Товарный участок по приему, смешению и отгрузке товарных масел. Тит. 48/3, 54/3.					
Изм.	Кол.	Лист	№ док.	Полп.	Дата
Разработал	Золотаренко	01.15			
Проверил	Фадеева	02.15			
Н. контр.	Затеев	02.15			
Нач. отдела	Тимофеев	01.15			
Ростверк Рсм-3.					
Техническое перевооружение. Монтаж дополнительных емкостей и насосов в связи с внедрением технологии увеличения ассортимента выпускаемых масел.					
Стация		Лист		Листов	
Р		9			
ПРОМКИМПРОЕКТ					