

ООО "ПРОМХИМПРОЕКТ"
ООО "PROMCHIMPROEKT"

ЗАПРОС НА ТЕХНИЧЕСКОЕ ПРЕДЛОЖЕНИЕ
INQUIRY FOR TECHNICAL PROPOSAL

ЗТП-63
ИТР-63

ОАО "Славнефть-ЯНОС". г. Ярославль
Кат. производство Установка Л-35/11-300 Тит. 13/2
ОАО "Slavneft-YANOS". Yaroslavl
Unit L-35/11-300. Tit.13/2

Изм. / Rev.	0	1	2	3	4	5	6	7	8	9	Изм. / Rev.	0	1	2	3	4	5	6	7	8	9
Лист / Page											Лист / Page										
1	X										29										
2	X										30										
3	X										31										
4	X										32										
5	X										33										
6											34										
7											35										
8											36										
9											37										
10											38										
11											39										
12											40										
13											41										
14											42										
15											43										
16											44										
17											45										
18											46										
19											47										
20											48										
21											49										
22											50										
23											51										
24											52										
25											53										
26											54										
27											55										
28											56										

Ревизии / Revisions

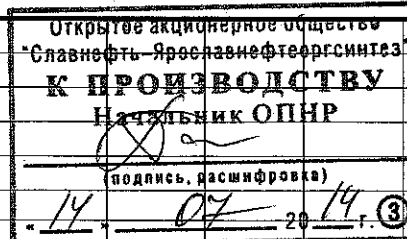
Основание для изменения

Утв. / Appr. by

Изм. Rev. Дата Date
Отдел Автоматизации Процессов ОАП
Department DAP
Исполнил Writer Утвердил Approved

Basis for revisions

Главный инженер проекта
Project manager



18380-13/2-ATX-ЗТП-63

18380-13/2-ATX-ИТР-63 (*)

ПНЕВМОПРИВОД ШАРОВОГО
КРАНА

PNEUMATIC ACTUATOR FOR
BALL VALVES

Стадия/Stage Лист / Page Листов / Amount
Р 1 5

**ПРОМХИМ
ПРОЕКТ**

Утвердил Approved
Н. контроль Verified
Проверил Checked
Разработал Designed
E. Kurochkin
E. Kalinina
A. Arkhipov
N. Galyanova

Этот документ является интеллектуальной собственностью ООО "ПРОМХИМПРОЕКТ" и не подлежит копированию и распространению без его согласия
This document is the intellectual property of ООО "PROMCHIMPROEKT" and shall not be disclosed to others or reproduced in any manner without its permission

Согласовано

Взам. Инв. №

Подпись и дата

Ина № подл.

ООО "ПРОМХИМПРОЕКТ"		ЗАПРОС НА ТЕХНИЧЕСКОЕ ПРЕДЛОЖЕНИЕ		ЗТП-63	
ООО "PROMCHIMPROEKT"		INQUIRY FOR TECHNICAL PROPOSAL		ITP-63	
ДАННЫЙ ЗАПРОС КАСАЕТСЯ ПОСТАВКИ СЛЕДУЮЩЕГО ОБОРУДОВАНИЯ, УСЛУГ И ДОКУМЕНТАЦИИ : THE INQUIRY CONCERNS SUPPLY OF THE FOLLOWING EQUIPMENT, SERVICES AND DOCUMENTATION :					
ПУНКТ POINT	ОПИСАНИЕ DESCRIPTION	КОЛ-ВО QTE	ЦЕНА ЗА ЕДИНИЦУ PRICE FOR UNIT (NOTE 1)	ЦЕНА ОБЩАЯ TOTAL PRICE (NOTE 1)	
1.	Пневмопривод шарового крана в соответствии с опросным листом 18380-13/2-ATX-ОЛ-63 <i>Pneumatic actuator for ball valves correspond to specification 18380-13/2-ATX-SP-63</i>	в соотв. с ОЛ <i>In conformity SP</i>			
2.	Комплект технической документации и чертежей в соответствии с таблицей (см. стр. 4) <i>Set of technical documentation and drawings in accordance with th etable (see page 4)</i>	1 экз 1 set			
(1) - ЗАПОЛНЯЕТ ПОСТАВЩИК / TO BE FILLED BY VENDOR					
ПНЕВМОПРИВОД ШАРОВОГО КРАНА PNEUMATIC ACTUATOR FOR BALL VALVES		18380-13/2-ATX-ЗТП-63 18380-13/2-ATX-ITP-63 (*)		ЛИСТ PAGE 2	ИЗМ. REV 0

ПЕРЕЧЕНЬ ДОКУМЕНТАЦИИ, НАПРАВЛЯЕМОЙ ИЛИ АННУЛИРУЕМОЙ НАСТОЯЩИМ ИЗМЕНЕНИЕМ
 LIST OF DOCUMENTS ATTACHED OR CANCELLED BY THE PRESENT ISSUE

ДОКУМЕНТ / DOCUMENT			Прилагаемая изменённая документация ATTACHED	Аннулируемая документация CANCELLED
НАИМЕНОВАНИЕ / DESIGNATION	НОМЕР / NUMBER	Рев. Rev.		
Опросный лист на пневмопривод шарового крана	18380-13/2-ATX-ОЛ-63	0		
<i>Pneumatic actuator for ball valves specification</i>	18380-13/2-ATX-SP-63	0		
Требования к документации Поставщика	18380-13/2-ATX-ОЛ-00	0		
<i>Requirements for Suppliers technical Documentation</i>	18380-13/2-ATX-SP-00	0		

ПРИМЕЧАНИЯ / NOTES

ПНЕВМОПРИВОД ШАРОВОГО КРАНА
 PNEUMATIC ACTUATOR FOR BALL VALVES

18380-13/2-ATX-ЗТП-63
 18380-13/2-ATX-ИТП-63 (*)

ЛИСТ PAGE	ИЗМ. REV.
3	0

В ТЕХНИЧЕСКОЕ ПРЕДЛОЖЕНИЕ ДОЛЖНО БЫТЬ ВКЛЮЧЕНО:
TECHNICAL PROPOSAL SHOULD INCLUDE THE FOLLOWING:

1. При подаче технического предложения поставщик обязан предоставить скан-копию действующего документа (сертификат, письмо) об авторизации, выданного заводом-изготовителем или его официальным дистрибьютором (дилером) в РФ. Данный документ должен определять права на поставку и сервисное обслуживание с сохранением всех гарантийных, постгарантийных обязательств, технического сопровождения продукции и наличие всей разрешительной документации в соответствии с действующим законодательством.

When submitting a technical proposal supplier must submit a scanned copy of the current document (certificate, letter) authorization issued by the manufacturer or its authorized distributor (dealer) in the Russian Federation. This document should define the rights for the supply and service of preserving all warranty, post-warranty obligations, technical support and product availability all permits in accordance with applicable law.

2. При подаче технического предложения поставщик обязан предоставить электронные копии всех разрешительных документов на приборы и комплектующие (кабельные вводы и др.).

When submitting a technical proposal supplier must provide electronic copies of all permits for tools and equipment (cable glands, etc.).

ПНЕВМОПРИВОД ШАРОВОГО КРАНА
PNEUMATIC ACTUATOR FOR BALL VALVES

18380-13/2-АТХ-ЗТП-63
18380-13/2-АТХ-ИТП-63 (*)

ЛИСТ	ИЗМ.
PAGE	REV.
4	0

ПЕРЕЧЕНЬ ДОКУМЕНТОВ ПОСТАВЩИКА
LIST OF DOCUMENTS REQUIRED FROM THE SUPPLIER

ПУНКТ ITEM	НАИМЕНОВАНИЕ DESIGNATION	КОЛ-ВО С	ПОСЛЕ ЗАКАЗА / AFTER ORDERING			
		ПРЕДЛОЖ. (1)	ДЛЯ УТВЕРЖДЕНИЯ		ФИНАЛЬНАЯ	
		QUANTITY	FOR APPROVAL		FINAL ISSUE	
		WITH BID	КОЛ.-ТИП (1)	СРОК (2)	КОЛ.-ТИП (1)	СРОК (2)
		NOTE 1	QTE-TYPE (1)	DELIV.TIME (2)	QTE-TYPE (1)	DELIV.TIME (2)
1	ГАБАРИТНЫЙ И УСТАНОВОЧНЫЙ ЧЕРТЁЖ DIMENSIONAL AND INSTALLATION DRAWING	2 - C	3 - C	4 - W	6 - C	
2	СБОРОЧНЫЙ ЧЕРТЁЖ И РАЗРЕЗЫ ARRANGEMENT DRAWING	2 - C	3 - C	4 - W	6 - C	
3	ОСНОВНЫЕ ТЕХНИЧЕСКИЕ ХАРАКТЕРИСТИКИ GENERAL TECHNICAL DATA	2 - C	3 - C	4 - W	6 - C	
4	ПЕРЕЧЕНЬ ЭЛЕМЕНТОВ PARTS SCHEDULE	2 - C	3 - C	4 - W	6 - C	
5	СХЕМА ВНЕШНИХ СОЕДИНЕНИЙ ELECTRIC OR PNEUMATIC HOOK-UP DRAWING	2 - C	3 - C	4 - W	6 - C	
6	СХЕМА ВНУТРЕННИХ ЭЛЕКТРИЧЕСКИХ СОЕДИНЕНИЙ INTERNAL WIRING DIAGRAM	2 - C	-	-	6 - C	
7	ТЕХНИЧЕСКИЙ ПАСПОРТ (на все технические устройства) TECHNICAL PASSPORT (all technical devices)	-	-	-	6 - C	
8	ЕВРОП. СЕРТИФ. О ПРИМЕНЕНИИ В СИСТЕМАХ БЕЗОПАСНОСТИ (IEC 62508) EUROPEAN CERTIFICATE FOR USE IN ESD SYSTEMS (IEC 62508)	-	-	-	6 - C	
9	СЕРТИФИКАТЫ СООТВЕТСТВИЯ ACCEPTANCE CERTIFICATES, MILL CERTIFICATES	-	-	-	6 - C	
10	ПРОТОКОЛЫ ЗАВОДСКИХ ИСПЫТАНИЙ TEST REPORTS	-	-	-	6 - C	
11	ИНСТР. ПО МОНТ., ПУСКУ, ЭКСПЛ. И ТЕХ. ОБСЛУЖИВ. INSTALL., START-UP, OPER. AND MANUAL INSTRU.	2 - C	RUSSIAN LANGUAGE		6 - C	
12	ПРОЦЕДУРА И СЕРТИФИКАТ СВАРКИ WELDING PROCEDURE AND WELD. TEST CERTIFICATE	-	-	-	6 - C	
13	ПЕРЕЧЕНЬ ЗАПАСНЫХ ЧАСТЕЙ НА ПЕРИОД ПУСКА И ДЛЯ ДВУХ ЛЕТ ЭКСПЛУАТАЦИИ LIST OF SPARE PARTS FOR START-UP PERIOD AND FOR TWO YEARS OPERATION	2 - C	3 - C	-	6 - C	
14	ПРОЦЕДУРА ПРИЁМКИ FACTORY ACCEPTANCE TEST PROCEDURE	-	-	-	6 - C	
15	ПРОЦЕДУРА ТЕСТИРОВАНИЯ PERFORMANCE TEST PROCEDURE	-	-	-	2 - C	
16	ПРОТОКОЛ ПРИЁМКИ FACTORY ACCEPTANCE TEST REPORT	-	-	-	6 - C	
17	СЕРТИФИКАТ РФ СООТВ. О ВЗРЫВОЗАЩИЩЕННОСТИ ОБО ACCEPTANCE RUSSIAN EXPLOSION-PROOF CERTIFICATE	2 - C	-	-	6 - C	
18	СЕРТ. ФЕД. АГЕНСТВА ПО ТЕХН. РЕГ. И МЕТРОЛ. РФ НА СР-ВА ИЗМ. ACCEPT. MEASUR. DEVICE CERT. OF RF FED. AGENCY OF TECH. AND METR.	2 - C	-	-	6 - C	
19	СЕРТИФИКАТ НА СООТВЕТСТВИЕ ТРЕБОВАНИЯМ ТЕХНИЧЕСКОГО РЕГЛАМЕНТА ТАМОЖЕННОГО СОЮЗА CERTIFICATE OF COMPLIANCE WITH REQUIREMENTS OF CUSTOMS UNION TECHNICAL REGULATIONS	2 - C	-	-	6 - C	

ПРИМЕЧАНИЯ / NOTES

(1) ТИП : С - КОПИЯ, Т - КАЛЬКА
TYPE : C - COPY, T - TRANSPARENT POLYESTER(2) ДАТА И КОЛИЧЕСТВО НЕДЕЛЬ
DATE AND NUMBERS OF WEEKSПНЕВМОПРИВОД ШАРОВОГО КРАНА
PNEUMATIC ACTUATOR FOR BALL VALVES18380-13/2-ATX-ЗТП-63
18380-13/2-ATX-ИТП-63 (*)ЛИСТ
PAGE
5
ИЗМ.
REV.
0

ООО "ПРОМХИМПРОЕКТ"

ООО "PROMCHIMPROEKT"

ОПРОСНЫЙ ЛИСТ

SPECIFICATION

ОЛ-63

SP-63

ОАО "Славнефть-ЯНОС". г. Ярославль
Кат. Производство. Установка Л-35/11-300. Тит. 13/2
JSC "Slavneft-YANOS". Yaroslavl
Unit L-35/11-300. Tit.13/2

Изм. / Rev.	0	1	2	3	4	5	6	7	8	9	Изм. / Rev.	0	1	2	3	4	5	6	7	8	9
Лист / Page											Лист / Page										
1	X										29										
2	X										30										
3	X										31										
4	X										32										
5	X										33										
6	X										34										
7	X										35										
8	X										36										
9	X										37										
10											38										
11											39										
12											40										
13											41										
14											42										
15											43										
16											44										
17											45										
18											46										
19											47										
20											48										
21											49										
22											50										
23											51										
24											52										
25											53										
26											54										
27											55										
28											56										

Ревизии / Revisions

Изм. / Rev.	Дата / Date	Отдел Автоматизации Процессов / Department	ОАП / DAP
		Исполнил / Writer	Утвердил / Approved

Основание для изменения

Basis for revisions

Открытое акционерное общество
"Славнефть-Ярославнефтеоргсинтез"
К ПРОИЗВОДСТВУ
Начальник ОПНР
(подпись, расшифровка)
19. 07. 2019 г. ③

Утв. / Appr. by

Главный инженер проекта
Project manager

18380-13/2-АТХ-ОЛ-63

18380-13/2-АТХ-SP-63(*)

ПНЕВМОПРИВОД ШАРОВОГО
КРАНА
PNEUMATIC ACTUATOR FOR
BALL VALVES

Стадия/Stage	Лист / Page	Листов / Amount
Р	1	9

**ПРОМХИМ
ПРОЕКТ**

Утвердил / Approved	E.Kurochkin	05.14
Н.контроль / Verified	E. Kalinina	05.14
Проверил / Checked	A. Arkhipov	05.14
Разработал / Designed	N. Galyanova	05.14

Этот документ является интеллектуальной собственностью ООО "ПРОМХИМПРОЕКТ" и не подлежит копированию и распространению без его согласия
This document is the intellectual property of ООО "PROMCHIMPROEKT" and shall not be disclosed to others or reproduced in any manner without its permission

Согласовано

Взам. Инв. №

Подпись и дата

Инв. № подл.

1 УСТАНОВКА

Данный опросный лист определяет поставку средств КИП и автоматики, а также вспомогательных материалов для установки Л-35/11-300 тит. 13/2 ОАО "Славнефть-ЯНОС". г. Ярославль.

UNIT

The present specification defines the supply of instruments and supplementary materials for L-35/11-300, tit. 13/2 JSC "Slavneft-YANOS". Yaroslavl. Russia.

2 МЕТЕОРОЛОГИЧЕСКИЕ УСЛОВИЯ УСТАНОВКИ

ТЕМПЕРАТУРА Абсолютная максимальная - плюс 37 °C

Абсолютная минимальная - минус 46 °C

Средняя температура наиболее теплого месяца - плюс 23,2 °C

Средняя температура наиболее холодной пятидневки - минус 34 °C

ОТНОСИТЕЛЬНАЯ ВЛАЖНОСТЬ

Наиболее теплого месяца - 74 %

Наиболее холодного месяца - 83 %

CLIMATIC CONDITIONS.

TEMPERATURE. Absolute maximum - +37 °C

Absolute minimum - -46 °C

Average of the hottest month - +23,2 °C

Average of the five coldest days - -34 °C

RELATIVE HUMIDITY.

The hottest month - 74%

The coldest month - 83%

3 ВНЕШНЯЯ ОКРАСКА

Цвет поставляемого оборудования будет соответствовать стандартам Поставщика.

PAINTING.

The colour of the articles supplied shall be according to supplier's standards.

4 ТЕХНИЧЕСКИЙ ПАСПОРТ И ДОКУМЕНТАЦИЯ

Каждый прибор должен поставляться с техническим паспортом. Содержание технического паспорта и требования к документации указаны

в 18380-13/2-АТХ-ОЛ-00 "Требования к документации Поставщика."

Перечень документов Поставщика содержится в 18380-13/2-АТХ-ЗТП-63

"Запрос на техническое предложение"

TECHNICAL PASSPORT AND DOCUMENTATION

The each instruments must be supplied with technical passport. The contents of technical passport and requirements for technical documentation see

18380-13/2-ATX-SP-00 "Requirements for suppliers technical documentation".

List of documents required from the supplier see 18380-13/2-ATX-ITP-63

"Inquiry for technical proposal"

ПНЕВМОПРИВОД ШАРОВОГО КРАНА
 PNEUMATIC ACTUATOR FOR BALL VALVES

18380-13/2-АТХ-ОЛ-63

18380-13/2-АТХ-SP-63(*)

ЛИСТ	ИЗМ.
PAGE	REV.
2	0

ООО "ПРОМХИМПРОЕКТ" ООО "PROMCHIMPROEKT"	ОПРОСНЫЙ ЛИСТ SPECIFICATION	ОЛ-63 SP-63						
<p>5. ОБВЯЗКА ВОЗДУХОМ КИП</p> <p>Обвязка пневмопривода арматуры должна быть выполнена трубками диаметром не менее 8х1 с обжимными фитингами. Все элементы обвязки должны быть выполнены из нержавеющей стали.</p> <p>Соединение внешнего трубопровода воздуха КИП к фильтру-регулятору пневмопривода должно быть выполнено с помощью фитинга из нержавеющей стали под трубку из нержавеющей стали 8х1. Фитинг обжимной - комплект пневмопривода. Если для подключения воздуха КИП к пневмоприводу требуется трубка большего диаметра, то Поставщик должен указать необходимые размеры в ТКП на свое оборудование.</p> <p>INSTRUMENT AIR TUBING</p> <p>Piping pneumatic drive fittings must be carried tubes diameter of at least 8x1 with compression fittings. All piping elements should be made of stainless steel.</p> <p>Connect an external air supply pipe to the filter-regulator pneumatic drive must be fulfilled by the fitting of stainless steel for stainless steel tube 8x1. Crimping fitting - set pneumatic drive.</p> <p>If you connect air supply to pneumatic drive requires a larger diameter tube, the Supplier shall specify the required size in a bid for their equipment.</p> <p>6. СОЛЕНОИДНЫЕ ЭЛЕКТРОКЛАПАНЫ</p> <p>Соленоидные электроклапаны будут во взрывобезопасном исполнении EExia IIC T6 или EExd IIC T6.</p> <p>Электропитание клапанов 24 В постоянного тока.</p> <p>Максимальная мощность 15 ВА.</p> <p>Клапаны поставляются со своими сальниками (материал - никелированная латунь).</p> <p>Кабельные вводы должны иметь переход на металлорукав или иметь возможность крепления и заземления брони кабеля.</p> <p>Герметичность: IP54 минимум.</p> <p>SOLENOID VALVES</p> <p>Solenoid valves will be EExia IIC T6 or EExd IIC T6 explosion-proof.</p> <p>Valves will be provided with local control.</p> <p>Electric supply is 24V DC.</p> <p>Maximum capacity 15 VA.</p> <p>Valves will be supplied with cable gland (material : nickel - plated brass).</p> <p>Cable entries must have a transition the metal hose or have a possibility of mounting and grounding cable armor.</p> <p>Weather - proof: IP54 min.</p>								
ПНЕВМОПРИВОД ШАРОВОГО КРАНА PNEUMATIC ACTUATOR FOR BALL VALVES	18380-13/2-ATX-ОЛ-63 18380-13/2-ATX-SP-63(*)	<table border="1"> <tr> <td>ЛИСТ</td> <td>ИЗМ.</td> </tr> <tr> <td>PAGE</td> <td>REV.</td> </tr> <tr> <td>3</td> <td>0</td> </tr> </table>	ЛИСТ	ИЗМ.	PAGE	REV.	3	0
ЛИСТ	ИЗМ.							
PAGE	REV.							
3	0							

7. КОНЕЧНЫЕ ВЫКЛЮЧАТЕЛИ

Конечные выключатели будут EExia IIC T6 или EExd IIC T6 с герметичностью IP54 мин. и будут поставлены со своими кабельными сальниками (материал - никелированная латунь). Кабельные вводы должны иметь переход на металлорукав или иметь возможность крепления и заземления брони кабеля. Тип выходного сигнала - "Dry contact" - позолоченные контакты (как правило, мини реле фирмы Phoenix Contact, встроенные в клеммную колодку с соединителем Push-in) или "NAMUR".

LIMIT SWITCHES

Limit switches will be EExia IIC T6 or EExd IIC T6 intrinsically-safe, IP54 min weather-proof and supplied with the cable glands (material : nickel - plated brass). Cable entries must have a transition the metal hose or have a possibility of mounting and grounding cable armor. Output signal - "Dry contact" - gold-plated contacts (as a rule, Phoenix Contact's mini relay, fitted into the terminal block with Push-in jumper) or "NAMUR".

8. СОЕДИНИТЕЛЬНЫЕ КОРОБКИ И КАБЕЛЬНЫЕ САЛЬНИКОВЫЕ УПЛОТНЕНИЯ.

Соединительные коробки комплектуются клеммниками с пружинно-зажимными контактами Wago (CAGE CLAMP) или Phoenix Contact (тип ST), смонтированными на DIN-рейках. Тип взрывозащиты коробок: Exe, для искробезопасных цепей - Exi. Кабельные вводы должны быть металлическими (никелированная латунь), в исполнении, соответствующем исполнению по взрывобезопасности вспомогательных устройств (соленоидный клапан, конечные выключатели и т.д.). Кабельные вводы должны иметь переход на металлорукав или иметь возможность крепления и заземления брони кабеля.

CONNECTING BOXES AND CABLE GLANDS.

Connecting boxes are equipped with terminal block with spring-cage clamp contacts Wago (CAGE CLAMP) or Phoenix Contact (ST type), mounted on DIN rails. Type approvals boxes: Exe, for intrinsically safe circuits - Exi. The cable glands must be metal (Nickel-plated brass), in the performance of the corresponding execution of explosion-proof auxiliary devices (solenoid valve, the end position switches etc). Cable entries must have a transition the metal hose or have a possibility of mounting and grounding cable armor.

ПНЕВМОПРИВОД ШАРОВОГО КРАНА
 PNEUMATIC ACTUATOR FOR BALL VALVES

18380-13/2-ATX-ОЛ-63
 18380-13/2-ATX-SP-63(*)

ЛИСТ	ИЗМ.
PAGE	REV.
4	0

9. КОМПЛЕКТ ПОСТАВКИ.

В комплект поставки привода должны входить: обвязка воздухом КИП, подключение конечных выключателей и соленоидных электроклапанов к соединительной коробке бронированным кабелем, воздушный фильтр-регулятор и манометр, соленоидные клапаны, конечные выключатели, ручной дублер, фитинг для присоединения воздуха КИП установки к клапану (см. п.5, л.3), соединительная коробка и кабельные вводы для внешних кабелей (при необходимости заказа соединительной коробки). Открытые порты для сброса и забора воздуха пневмопривода и навесного оборудования должны быть оснащены сетчатыми глушителями для снижения уровня шума при сбросе воздуха и защиты от засорения. Габаритные чертежи арматуры в сборе с пневмоприводом, указанным в предложении, должны быть предоставлены не позднее 14 дней со дня проведения тендера. Клапаны будут поставлены собранными, проверенными и готовыми к эксплуатации.

SET OF SUPPLY.

Air tubing, connection of the limit switches and solenoid valves for connection box armored cable, filters-pressure reducers and pressure gauges, solenoid valves and limit switches with cable glands, hand weels and fitting for connection of the supply instrument air on the site to valves (watch p.5, s.3) must be included into the set of supply (if you need a connection box). Open ports for discharge and air intake pneumatic drive and attachments must be equipped with a mesh silencers to reduce noise when you reset the air and anti-fouling. Dimensional drawings of the valve Assembly with a pneumatic drive specified in the proposals Institute must be submitted not later than 14 days from the date of the tender. Valves will be supplied assembled, tested and ready for operation.

10. ДОПОЛНИТЕЛЬНЫЕ ТРЕБОВАНИЯ

Поставщик обязан указать в оферте изготовителя и страну происхождения Товара. Гарантированный срок службы: не менее десяти лет. На протяжении гарантированного срока службы Поставщик обеспечит техническую поддержку на основании предоставления серийного номера клапана. Напряжение питания для искробезопасных приборов: от 15В до 30В. Для исполнительных устройств рабочее давление питания воздуха КИП 0,4 МПа, минимальное - 0,35 МПа. Ручные дублеры будут с устройством пломбирования. Сертификат функциональной безопасности не ниже SIL2.

ADDITIONAL REQUIREMENTS

Supplier shall specify in the offer of the manufacturer and country of origin. Guaranteed service life: not less than ten years. Over the lifetime guaranteed Supplier provides technical support on the basis of providing the serial number of the valve. The supply voltage for the intrinsically safe devices: from 15V to 30V. For actuators instrument air supply operating pressure 0,4 MPa, minimum 0,35 MPa. Handwheels will be fillings the device. Functional safety certificate not lower SIL2.

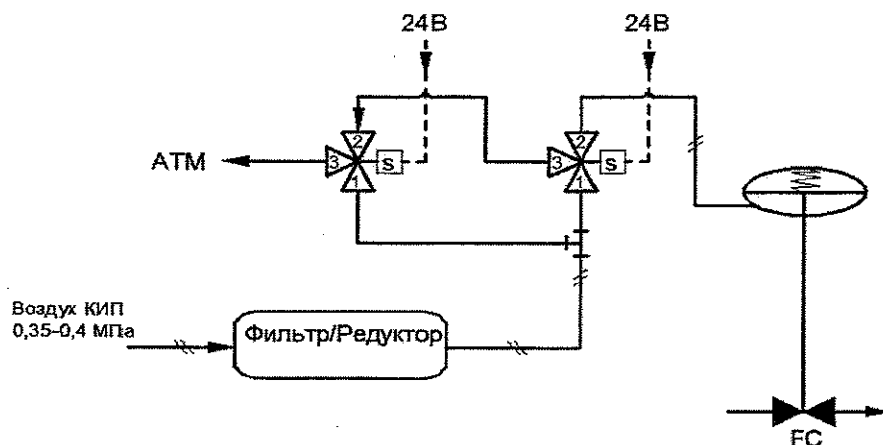
ПНЕВМОПРИВОД ШАРОВОГО КРАНА
PNEUMATIC ACTUATOR FOR BALL VALVES

18380-13/2-ATX-ОЛ-63
18380-13/2-ATX-SP-63(*)

ЛИСТ	ИЗМ.
PAGE	REV.
5	0

11. ОБВЯЗКА КЛАПАНОВ, РАБОТАЮЩИХ В РЕЖИМЕ ОТСЕЧКИ.

Для нормально закрытых клапанов (FC) с двумя соленоидами



Соленоидный клапан под напряжением:
1-2 открыто
3-2 закрыто
Соленоидный клапан без напряжения:
1-2 закрыто
3-2 открыто

Рисунок 1

Для нормально открытых клапанов (FO) с двумя соленоидами

Соленоидный клапан под напряжением:
1-2 открыто
3-2 закрыто
Соленоидный клапан без напряжения:
1-2 закрыто
3-2 открыто

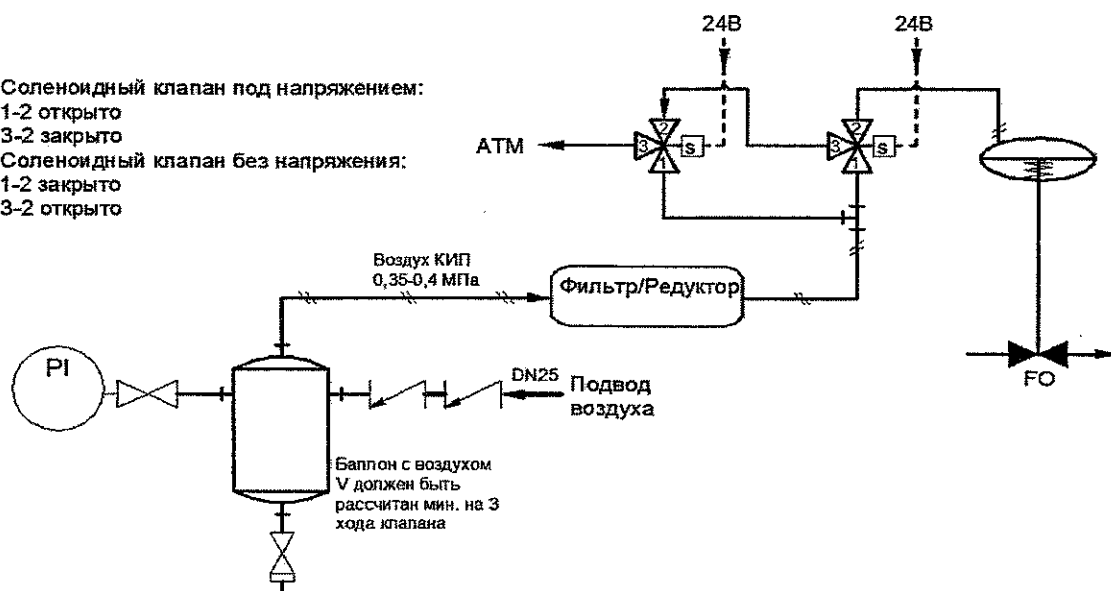


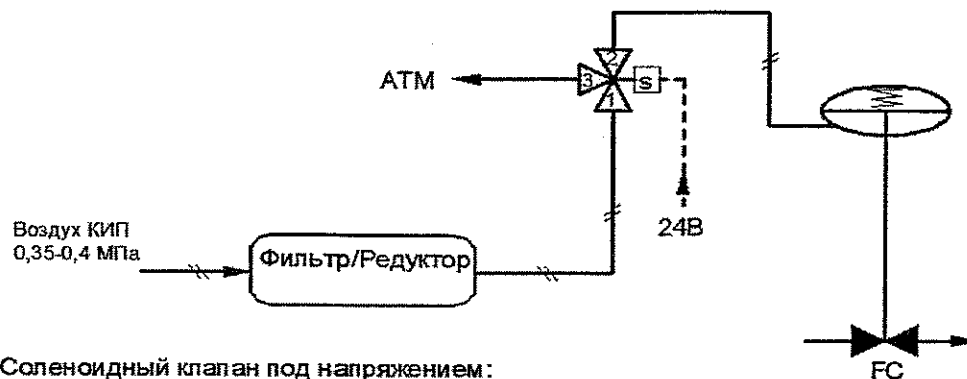
Рисунок 2

ПНЕВМОПРИВОД ШАРОВОГО КРАНА
PNEUMATIC ACTUATOR FOR BALL VALVES

18380-13/2-ATX-ОЛ-63
18380-13/2-ATX-SP-63(*)

ЛИСТ	ИЗМ.
PAGE	REV.
6	0

Для нормально закрытых клапанов (FC) с одним соленоидом



Соленоидный клапан под напряжением:
 1-2 открыто
 3-2 закрыто
 Соленоидный клапан без напряжения:
 1-2 закрыто
 3-2 открыто

Рисунок 3

Для клапанов, сохраняющих последнее положение (FL)

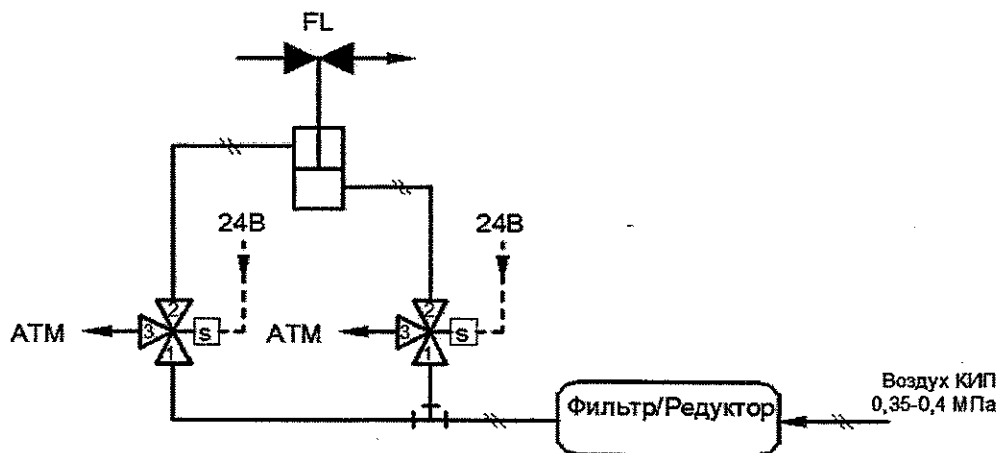


Рисунок 4

ПНЕВМОПРИВОД ШАРОВОГО КРАНА
 PNEUMATIC ACTUATOR FOR BALL VALVES

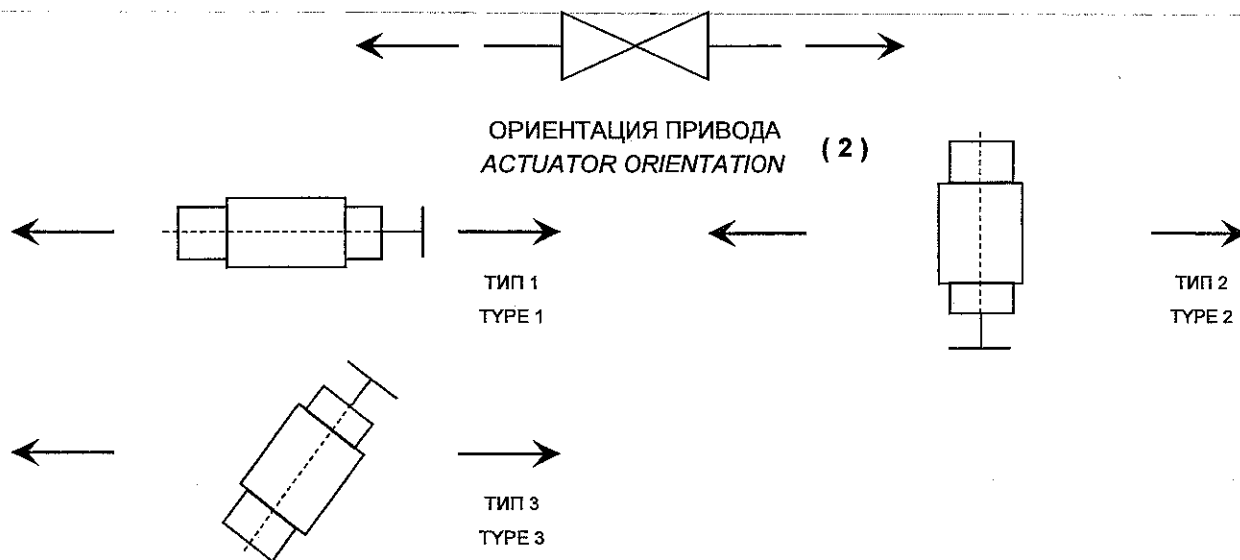
18380-13/2-ATX-ОЛ-63
 18380-13/2-ATX-SP-63(*)

ЛИСТ	ИЗМ.
PAGE	REV.
7	0

КЛАПАН VALVE		ХАРАКТЕРИСТИКА ПРИВОДА ACTUATOR FEATURES		ИЗМ. REV.
ВРЕМЯ РАБОТЫ OPERATING TIME		ПНЕВМАТИЧЕСКИЙ PNEUMATIC		
(2)		не более 20 в мес.		
ПОЛОЖЕНИЕ ПРИ ОТСУТСТВИИ ЭНЕРГИИ (ВОЗДУХ И ПИТАНИЕ) POSITION IN CASE OF POWER FAILURE (AIR & ELECTRICITY)		ВОЗДУХ КИП INSTRUMENT AIR		
ОТКРЫТ OPENED		0,35...0,4 МПа		
ЗАКРЫТ CLOSED				
ПОСЛЕД. ПОЛОЖЕНИЕ LOCKED		ОТКР. OPEN		ЗАКР. CLOSE (3,4)
БУФЕРНАЯ ЕМКОСТЬ AIR VESSEL		КАБЕЛЬНЫЕ САЛЬНИКИ CABLE GLANDS		ДА, КОМПЛЕКТ YES, ONE SET (4)
ХАРАКТЕРИСТИКА БУФЕРНОЙ ВОЗДУШНОЙ ЕМКОСТИ AIR VESSEL FEATURES		ЭЛЕКТРОКЛАПАНЫ SOLENOID VALVE(S)		2 ШТУКИ PCS
РАЗМЕРЫ DIMENSIONS		ОТКРЫТИЯ OPEN		ЗАКРЫТИЯ CLOSE
КОЛИЧЕСТВО ХОДОВ ОПРЕДЕЛ. ЕМКОСТЬ NUMBER OF OPERAT/ TO DEFINE CAPACITY		ТЕРМЕТИЧНОСТЬ WEATHER PROOF		IP54 min
ДАВЛЕНИЕ ВОЗДУХА AIR PRESSURE		ВЗРЫВОЗАЩ. EXPLOS. PROOF		EExd II CT4
МИН. МАКСИМ. MIN. MAX.		ТЕРМЕТИЧНОСТЬ WEATHER PROOF		IP54 min
ПРИНАДЛЕЖНОСТИ С ЕМКОСТЬЮ ACCESSORIES WITH VESSEL		ВЗРЫВОЗАЩ. EXPLOS. PROOF		EExd II CT4
КОД ДЕЙСТВИЯ ACTION CODE		ПИТАНИЕ ЭЛЕКТРОКЛАПАНА SOLENOID VALVE POWERSUPPLY		24 V DC
SA ПРОСТОЕ ДЕЙСТВИЕ SIMPLE ACTION		ПОТРЕБЛ. МОЩН. ЭЛЕКТРОКЛАПАНА SOLENOID VALVE CONSUMPTION		≤ 15 BA
DA ДВОЙНОЕ ДЕЙСТВИЕ DOUBLE ACTION		ВОЗВРАТ ПРУЖИНОЙ RETURN BY SPRING		ДА YES
R РУЧНОЙ ДУБЛЕР HANDWHEEL		ПНЕВМОРАСПРЕДЕЛИТЕЛЬ PNEUMATIC DISTRIBUTOR		ДА YES
RA РУЧНОЙ ПРИВОД ВОЗДУХОРАСПРЕДЕЛИТЕЛЯ		3-х ХОДОВОЙ КЛАПАН 3-WAY VALVE		ДА YES
		ОБРАТНЫЙ КЛАПАН CHECK VALVE		ДА YES
		ОГРАНИЧИТЕЛЬ РАСХОДА FLOW LIMITER		ОТКР. OPEN
		БЛОКИРУЮЩЕЕ РЕЛЕ LOCK OUT RELAY		ДА YES
		ФИЛЬТР-РЕГУЛЯТОР FILTER - REDUCER VALVE		ДА YES
		КОРОбКА СОЕДИНИТЕЛЬНАЯ JUNCTION BOX		Exi
		КАБЕЛЬНЫЕ ВВОДА (ВЫХОДНЫЕ) CABLE INPUTS		ШТ. NUM.

ОРИЕНТАЦИЯ ПРИВОДА
 ACTUATOR ORIENTATION

ПОЛОЖЕНИЕ КЛАПАНА
 VALVE ORIENTATION



ПРИМЕЧАНИЯ:
 NOTES: (1) УТОЧНЯЕТСЯ ПОСТАВЩИКОМ
 PRECISED BY VENDOR

- (2) СМОТРИ ОПРОСНЫЙ ЛИСТ
 SEE SPECIFICATION
- (3) КОНЕЧНЫЕ ВЫКЛЮЧАТЕЛИ ДОЛЖНЫ БЫТЬ ТИПА "СУХОЙ" КОНТАКТ
 LIMIT SWITCHES WILL BE "DRY" CONTACT TYPE
- (4) КАБЕЛЬНЫЕ САЛЬНИКИ ДОЛЖНЫ ИМЕТЬ УСТРОЙСТВО ДЛЯ КРЕПЛЕНИЯ И ЗАЗЕМЛЕНИЯ БРОШИ КАБЕЛЯ.
 DEVICE FOR CABLE ARMOUR FIXING AND GROUNDING SHALL BE PROVIDED IN GLANDS CONSTRUCTION
- (5) У СОЕДИНИТЕЛЬНОЙ КОРОБКИ ДОЛЖЕН БЫТЬ 1 ВЫХОДНОЙ КАБЕЛЬНЫЙ ВВОД (ПОД МЕТАЛЛОРУКАВ Ду 25
 dнар/dвнут=32,7/23,7)
- (6) У СОЕДИНИТЕЛЬНОЙ КОРОБКИ ДОЛЖЕН БЫТЬ 2 ВЫХОДНЫХ КАБЕЛЬНЫХ ВВОДА (ПОД МЕТАЛЛОРУКАВ Ду 20
 dнар/dвнут=25,7/18,7)
- (7) У СОЕДИНИТЕЛЬНОЙ КОРОБКИ ДОЛЖЕН БЫТЬ 2 ВЫХОДНЫХ КАБЕЛЬНЫХ ВВОДА:
 ПЕРВЫЙ - ПОД МЕТАЛЛОРУКАВ Ду 25 (dнар/dвнут=32,7/23,7); ВТОРОЙ - ПОД МЕТАЛЛОРУКАВ Ду 38 (dнар/dвнут=46/36,4)

ИЗГОТОВИТЕЛЬ
 MANUFACTURER

ПНЕВМОПРИВОД ШАРОВОГО КРАНА
 PNEUMATIC ACTUATOR FOR BALL VALVES

18380-13/2-ATX-ОЛ-63

18380-13/2-ATX-SP-63(*)

ЛИСТ
 PAGE 8

ИЗМ.
 REV. 0

[illegible]

ООО ПРОМХИМПРОЕКТ			ОПРОСНЫЙ ЛИСТ			ОЛ	
ОПИСАНИЕ							
Тип		Кран шаровый с пневмоприводом					
Позиция		UV-7041 (DN 50), UV-7045 (DN 50)					
Стандарт		По рекомендациям изготовителя					
Номинальное давление		Ру63					
Тип присоединения		Фланцевое					
Тип уплотнительной поверхности фланцев, арматуры		Исп. 7 ГОСТ 12815-80					
Строительная длина		max 230 мм (без учета ответных фланцев)					
Герметичность затвора		Класс А ГОСТ Р 54808-2011					
Управление		Пневмопривод в соответствии 18380-13/2-АТХ-ОЛ-63 (с ручным дублером)					
МАТЕРИАЛЫ							
Корпус							
Диск		По рекомендациям изготовителя					
Прижимное кольцо		По рекомендациям изготовителя					
Пластинчатое уплотнение затвора		Металл/металл					
Вал		По рекомендациям изготовителя					
Уплотнение вала		По рекомендациям изготовителя					
Среда и агрегатное состояние		Циркулирующий газ; $H_2S > 0,0003 \text{ МПа}$					
Расчетная температура		+100°C		Расчетное давление		46,2 кгс/см ²	
Минимальная расчетная температура металла		-34°C		Класс трубопровода		ЕВ11	
Особые свойства		Нет					
Примечания:		1. Срок службы, ч, не менее				120 000	
		2. Ресурс, циклов, не менее				5 000	
		3. Нарботка на отказ, циклов, не менее				1 000	
		4. Климатические условия на площадке (абс. мин/ср. наиб. хол. 5дн/абс. макс)				Т= -46°C / -34°C / +37°C	
		5. Данные для маркировки арматуры				По стандартам изготовителя	
Диаметр, DN	Количество, шт.	Присоединяемый трубопровод Odxs, мм	Материалы			Другое	
			Ответные фланцы	Прокладки	Крепеж		
50	2	57х6,0	Сталь 20	08кп	Сталь 35/ Сталь 25	Ручной дублер	

Примечание:

1) пог. UV-7041, UV-7045 расположение штока пневмопривода - вертикально.

Краны шаровые с пневмоприводом	18380-13/2-ТМ-ОЛ-01	Лист	Изм.
		2	

Этот документ является собственностью ООО "ПРОМХИМПРОЕКТ" и не подлежит копированию и распространению без его согласия

ООО ПРОМХИМПРОЕКТ			ОПРОСНЫЙ ЛИСТ			ОЛ	
ОПИСАНИЕ							
Тип		Кран шаровый с пневмоприводом					
Позиция		UV-7049 (DN 50), UV-7053 (DN 50), UV-7057 (DN 50)					
Стандарт		По рекомендациям изготовителя					
Номинальное давление		Ру63					
Тип присоединения		Фланцевое					
Тип уплотнительной поверхности фланцев, арматуры		Исп. 7 ГОСТ 12815-80					
Строительная длина		max 230 мм (без учета ответных фланцев)					
Герметичность затвора		Класс А ГОСТ Р 54808-2011					
Управление		Пневмопривод в соответствии 18380-13/2-АТХ-ОЛ-63 (с ручным дублиром)					
МАТЕРИАЛЫ							
Корпус		Сталь 20					
Диск		По рекомендациям изготовителя					
Прижимное кольцо		По рекомендациям изготовителя					
Пластинчатое уплотнение затвора		Металлы/металл					
Вал		По рекомендациям изготовителя					
Уплотнение вала		По рекомендациям изготовителя					
Среда и агрегатное состояние		Циркулирующий газ					
Расчетная температура		+100°C		Расчетное давление		46,2 кгс/см ²	
Минимальная расчетная температура металла		-34°C		Класс трубопровода		ЕВ1	
Особые свойства		Нет					
Примечания:		6. Срок службы, ч. не менее				120 000	
		7. Ресурс, циклов, не менее				5 000	
		8. Нарботка на отказ, циклов, не менее				1 000	
		9. Климатические условия на площадке (абс. мин/ср. наиб. хол. 5дн/абс. макс)				Т= -46°C / -34°C / +37°C	
		10. Данные для маркировки арматуры				По стандартам изготовителя	
Диаметр, DN	Количество, шт.	Присоединяемый трубопровод Odxs, мм	Материалы			Другое	
			Ответные фланцы	Прокладки	Крепеж		
50	3	57х6,0	Сталь 20	08кп	Сталь 35/ Сталь 25	Ручной дублиер	

Примечание:
4 поз. UV-7049, UV-7053 ; UV-7057 расположение штока пневмопривода – вертикально.

Краны шаровые с пневмоприводом	18380-13/2-ТМ-ОЛ-01	Лист	Изм.
		3	